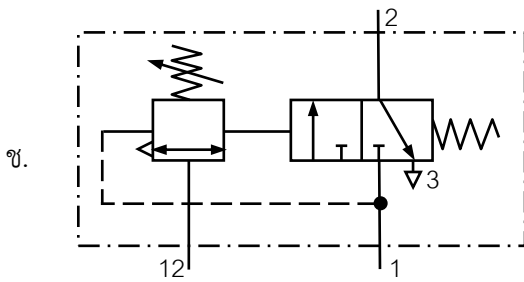
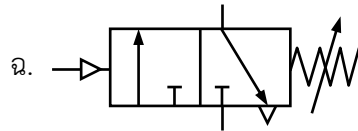
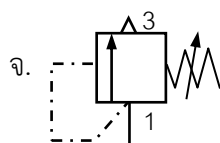
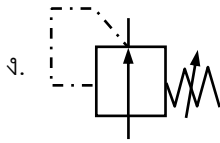
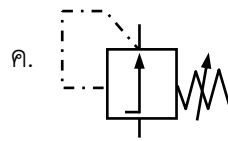
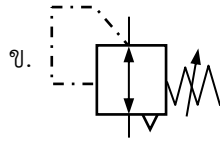
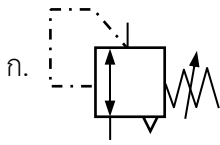


แบบฝึกหัดหน่วยที่ 7

วาล์วควบคุมความดัน

คำสั่ง จงนำตัวอักษร จับคู่กับตัวเลขให้ถูกต้อง

-1. วาล์วลดความดันชนิดไม่ระบายความดัน JIS
-2. วาล์วลดความดันชนิดไม่ระบายความดัน DIN
-3. วาล์วลดความดันชนิดระบายความดัน JIS
-4. วาล์วลดความดันชนิดระบายความดัน DIN
-5. วาล์วระบายความดัน
-6. วาล์วจัดลำดับการทำงาน



แบบทดสอบหน่วยที่ 7

วาล์วควบคุมความดัน

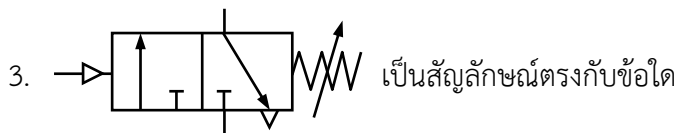
คำสั่ง จงทำเครื่องหมาย X ข้อที่ถูกต้องที่สุด



- | | |
|--------------------|-----------------------|
| ก. วาล์วลดความดัน | ข. วาล์วระบายความดัน |
| ค. วาล์วจำกัดลำดับ | ง. วาล์วควบคุมความดัน |

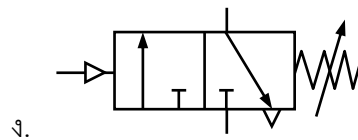
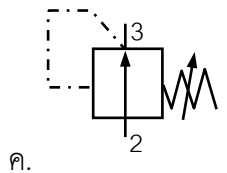
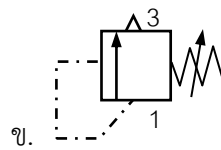
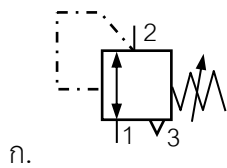


- | | |
|--------------------|-----------------------|
| ก. วาล์วลดความดัน | ข. วาล์วระบายความดัน |
| ค. วาล์วจำกัดลำดับ | ง. วาล์วควบคุมความดัน |



- | | |
|--------------------|-----------------------|
| ก. วาล์วลดความดัน | ข. วาล์วระบายความดัน |
| ค. วาล์วจำกัดลำดับ | ง. วาล์วควบคุมความดัน |

4. ข้อใดคือวาล์วความดันชนิดไม่ระบายลม



5. การควบคุมความดันไม่ให้เกินค่าที่ตั้งไว้ควรใช้วาล์วชนิดใด

- | | |
|--------------------|-----------------------|
| ก. วาล์วลดความดัน | ข. วาล์วระบายความดัน |
| ค. วาล์วจำกัดลำดับ | ง. วาล์วควบคุมความดัน |

6. วาล์วควบคุมการจ่ายลมเมื่อความดันมีค่าสูงถึงค่าที่กำหนดวาล์วจะเปิดให้ลมผ่านไปได้อคือ

- | | |
|--------------------|-----------------------|
| ก. วาล์วลดความดัน | ข. วาล์วระบายความดัน |
| ค. วาล์วจำกัดลำดับ | ง. วาล์วควบคุมความดัน |

7. วาล์วที่ใช้รักษาความดันด้านออกไปใช้งานให้มีค่าคงที่สม่ำเสมอคือ
- | | |
|-------------------|-----------------------|
| ก. วาล์วลดความดัน | ข. วาล์วระบายความดัน |
| ค. วาล์วจัดลำดับ | ง. วาล์วควบคุมความดัน |

8. ข้อใดไม่ใช่หน้าที่ของวาล์วลดความดัน
- | |
|---------------------------------------------|
| ก. รักษาความดันด้านออกไปใช้งานให้มีค่าคงที่ |
| ข. ควบคุมความดันลมที่จ่ายสู่ท่อเมน |
| ค. ควบคุมความดันลมที่จ่ายเข้าวงจร |
| ง. ควบคุมความดันไม่ให้เกินค่าที่ตั้งไว้ |

9.  ข้อใดอธิบายสัญลักษณ์ได้ถูกต้อง

- | | |
|----------------------------------|----------------------------------|
| ก. วาล์วลดความดัน มาตรฐาน DIN | ข. วาล์วลดความดัน มาตรฐาน JIS |
| ค. วาล์วระบายความดัน มาตรฐาน DIN | ง. วาล์วระบายความดัน มาตรฐาน JIS |
10. วาล์วลดความดันชนิดระบายความดัน กับชนิดไม่ระบายความดัน แตกต่างกันอย่างใด
- | | |
|------------------|-------------------|
| ก. รูปร่าง | ข. ระดับความดัน |
| ค. กำลังการทำงาน | ง. ตำแหน่งระบายลม |