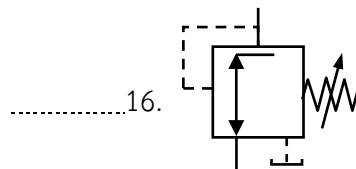
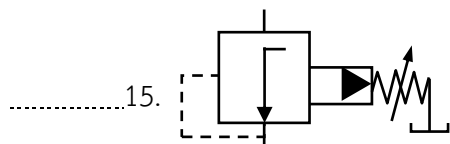
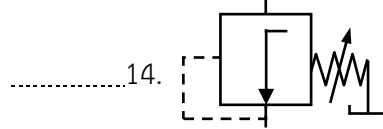
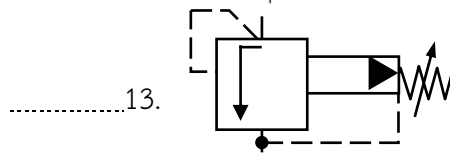
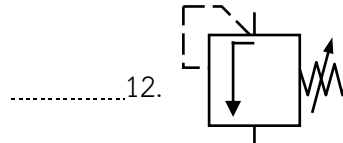
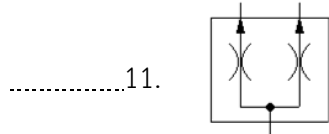
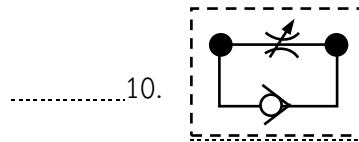
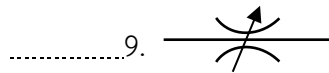
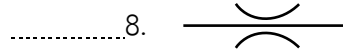
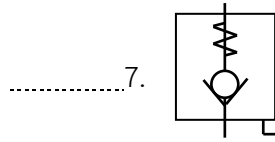
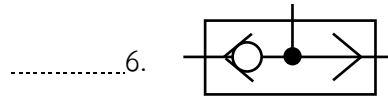
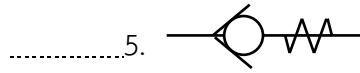
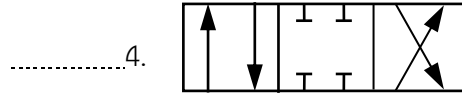
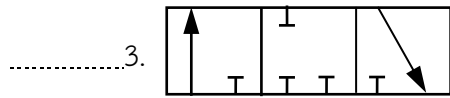
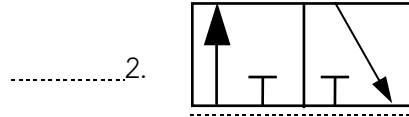
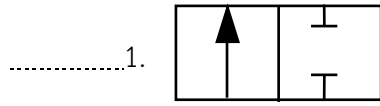


แบบฝึกหัดหน่วยที่ 14 วาล์วไฮดรอลิกส์

คำสั่ง จงนำตัวเลขชื่อวาล์วจับคู่กับสัญลักษณ์ให้ถูกต้อง



- ก. 3/3 DCV
- ข. 2/2 DCV
- ค. 3/2 DCV
- ง. 4/3 DCV
- จ. วาล์วกันกลับสองทาง
- ฉ. วาล์วกันกลับแบบไฟลือต
- ช. วาล์วกันกลับ
- ซ. วาล์วกันกลับ และวาล์วควบคุมอัตราการไหล
- ณ. วาล์วแบ่งน้ำมัน
- ญ. วาล์วควบคุมอัตราการไหลสองทิศทาง แบบตายตัว
- ฎ. วาล์วควบคุมอัตราการไหลสองทิศทาง แบบปรับค่าได้
- ฏ. วาล์วระบายความดัน แบบควบคุมทางอ้อม
- ฐ. วาล์วระบายความดัน แบบควบคุมโดยตรง
- ฑ. วาล์วลดแรงดัน แบบควบคุมทางอ้อม
- ฒ. วาล์วลดแรงดัน แบบ 3 ทาง
- ณ. วาล์วลดแรงดัน แบบควบคุมโดยตรง

แบบทดสอบหน่วยที่ 14

วาล์วไฮดรอลิกส์

คำสั่ง จงทำเครื่องหมาย X ข้อที่ถูกต้องที่สุด

- วาล์วกันกลับเป็นวาล์วชนิดใด
 - วาล์วควบคุมทิศทาง
 - วาล์วควบคุมความดัน
 - วาล์วควบคุมอัตราการไหล
 - วาล์วแบบผสม
- วาล์วกันกลับที่ยอมให้น้ำมันไหลกลับทางได้ ชื่อวาล์วอะไร
 - วาล์วกันกลับทางเดียว
 - วาล์วกันกลับสองทาง
 - นิปเปิลเช็ควาล์ว
 - ไฟล็ตเช็ควาล์ว
- รูที่ต่อลมเข้าวาล์ว ของวาล์วควบคุมทิศทางคือรูใด
 - P
 - T
 - A
 - X
- รูที่ต่อน้ำมันลงถึงคือรูใด
 - T
 - A
 - X
 - Z
- หลักการควบคุมความดัน ใช้อุปกรณ์ใดในการควบคุมความดัน
 - สปริง
 - กลไกภายนอก
 - ความดันลม
 - สกรูปรับ
- วาล์วที่ทำหน้าที่ควบคุมความดันในระบบไม่ให้สูงเกินกว่าค่าที่กำหนด คือวาล์วใด
 - วาล์วปลดความดัน
 - วาล์วลดไหล
 - วาล์วจัดลำดับความดัน
 - วาล์วลดความดัน
- วาล์วที่ยอมให้น้ำมันไหลผ่านตัวมันไปใช้งานได้ เมื่อความดันด้านทางเข้าสูงถึงค่าที่กำหนด คือวาล์วใด
 - วาล์วปลดความดัน
 - วาล์วจัดลำดับความดัน
 - วาล์วลดไหล
 - วาล์วประจุถังสะสมพลังงาน
- วาล์วที่ไม่ยอมให้น้ำมันไหลผ่านตัวมันไปใช้งานได้ เมื่อความดันด้านทางออกสูงถึงค่าที่กำหนด คือวาล์วใด
 - วาล์วปลดความดัน
 - วาล์วระบายความดัน
 - วาล์วจัดลำดับความดัน
 - วาล์วลดความดัน
- วาล์วควบคุมอัตราการไหลถูกใช้ในระบบไฮดรอลิกเพื่อจุดประสงค์ใด
 - ควบคุมความเร็ว
 - ควบคุมความดัน
 - ควบคุมแรงลูกสูบ
 - ควบคุมความสิ้นเปลืองน้ำมัน

10. จากรูป สัญลักษณ์ของวาล์วคือข้อใด

