	ใบสั่งงานที่ 8	จำนวน
	ชื่อวิชา ระบบเครือข่ายและคอมพิวเตอร์เบื้องต้น รหัสวิชา 30900 – 0003	ชั่วโมง
	ชื่องาน การปรับแต่งและใช้งานระบบปฏิบัติการเครือข่าย	60 นาที

1.จุดประสงค์การเรียนรู้ เพื่อให้

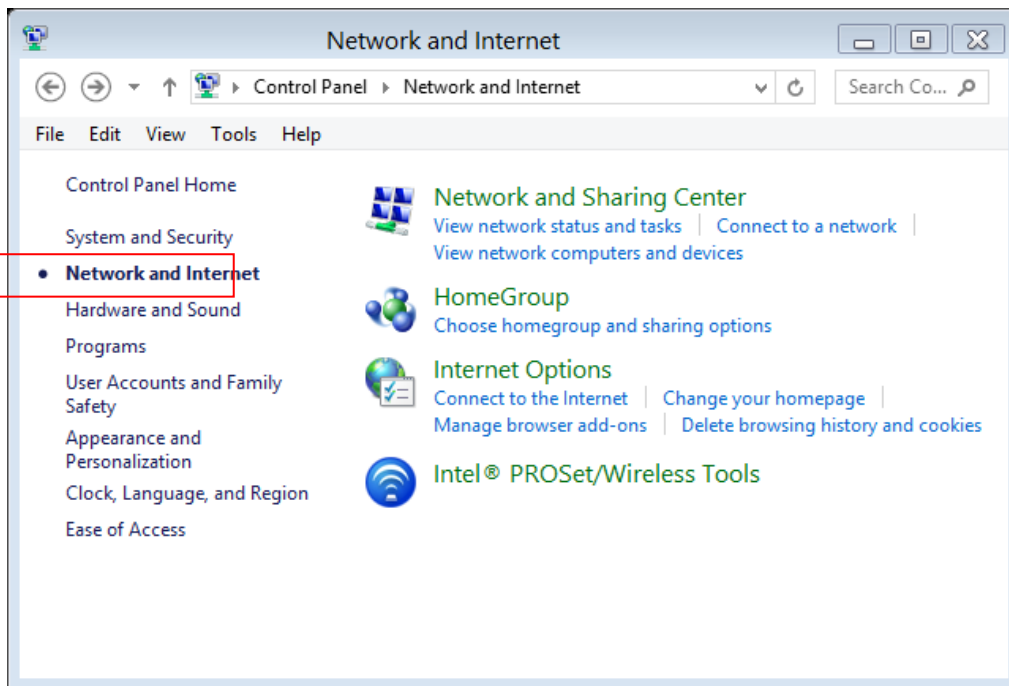
1. การตรวจสอบค่า IP Address และ Subnet Mask บนระบบเครือข่าย

2, เครื่องมือและอุปกรณ์

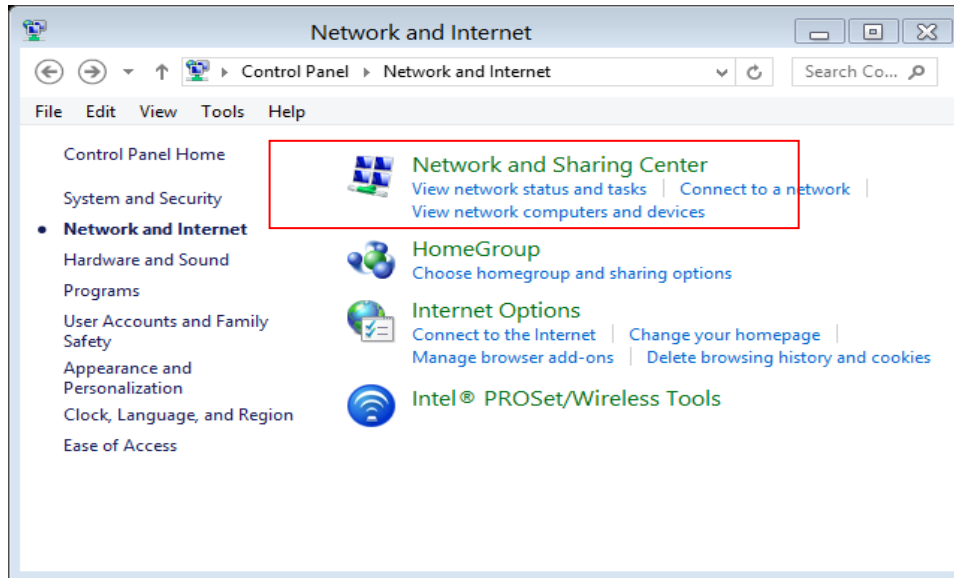
1. แผนผังระบบเครือข่ายห้องปฏิบัติการคอมพิวเตอร์
2. เอกสารประกอบการสอนวิชาการสื่อสารข้อมูลและเครือข่าย
3. โปรแกรมสำหรับการเขียนแผนผังระบบเครือข่าย

ขั้นตอนการปฏิบัติงาน

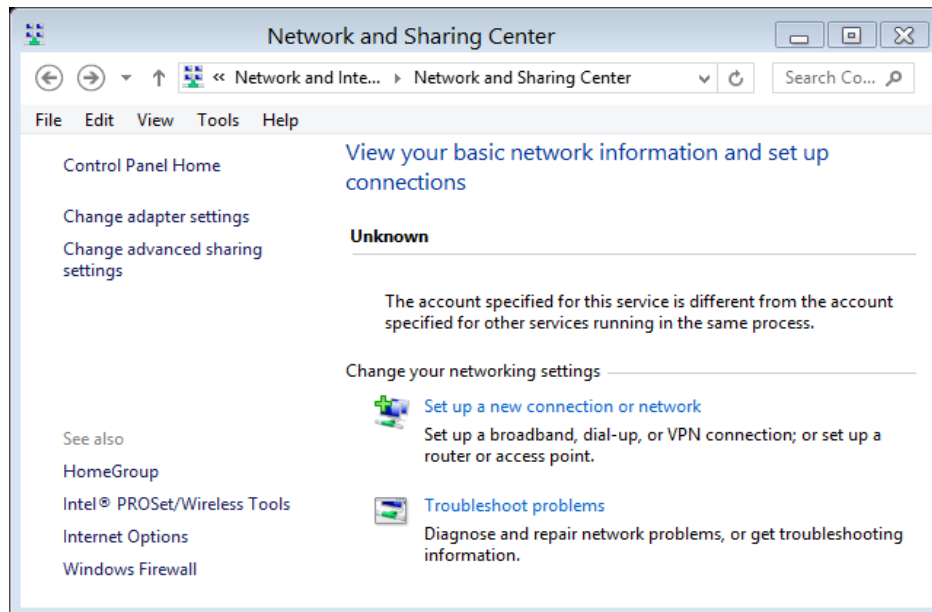
1. ให้นักศึกษาแบ่งกลุ่มปฏิบัติงานกลุ่มละ 3-5 คน
2. เลือก Control Panel คลิก Network and Internet



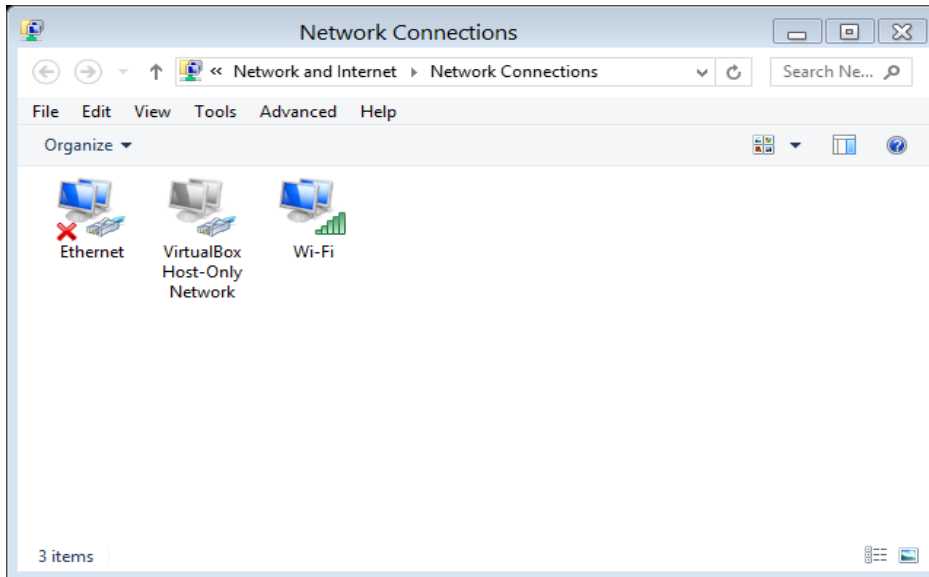
3. เลือก Network and Shring Center



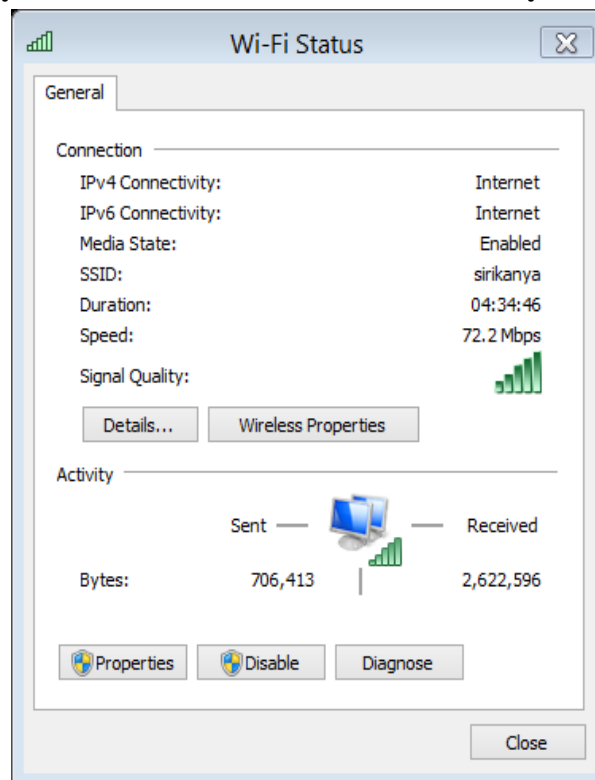
4. เลือก Chang adppter Settings



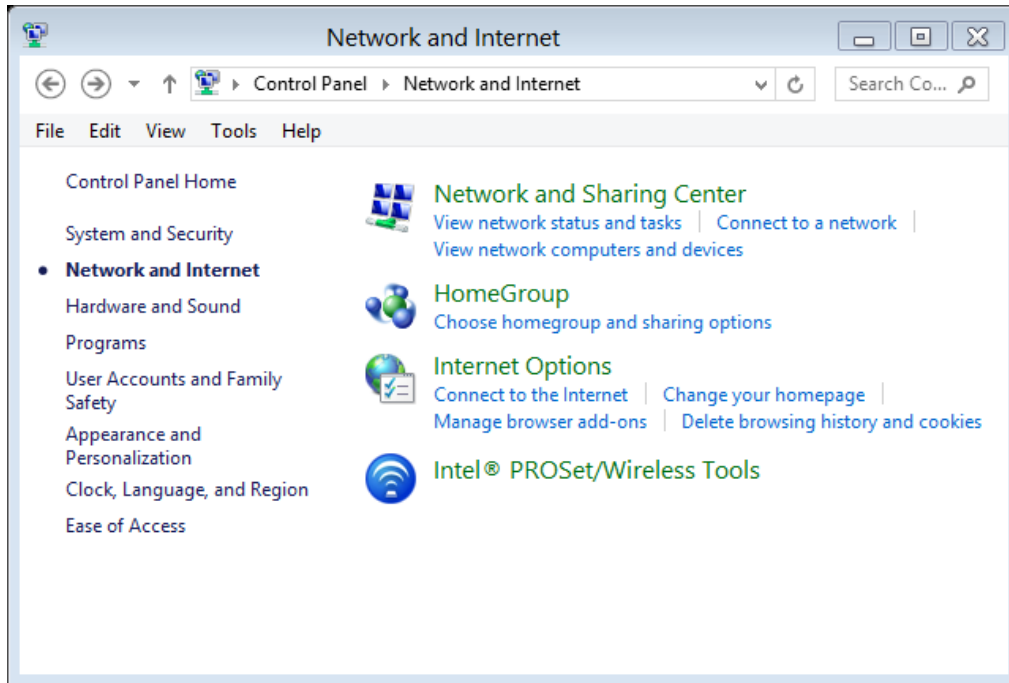
5. คลิกขวาที่ไอคอนการ์ดเครือข่าย แล้วเลือก Status



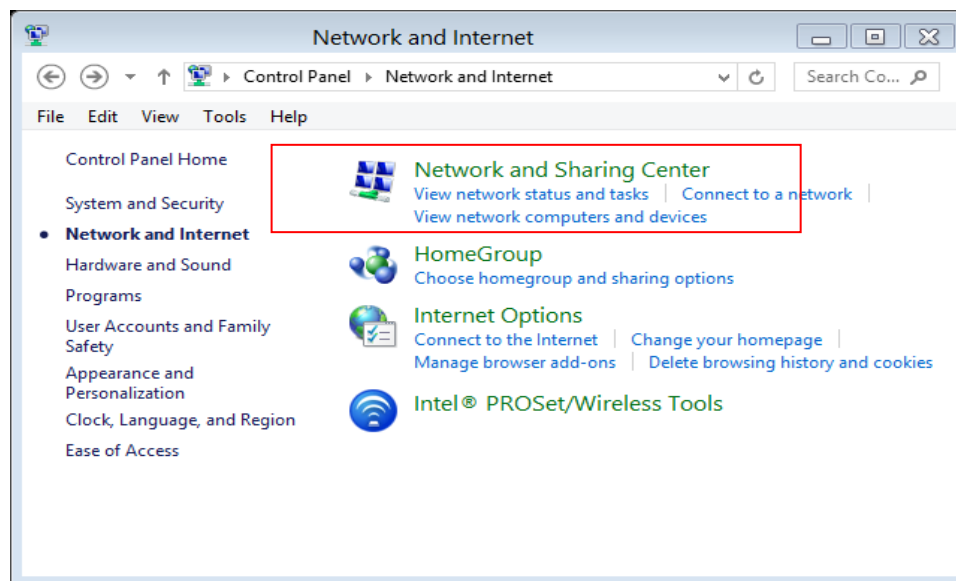
6. จากข้อ 5 จะแสดงข้อมูลตามภาพ คลิก Details ให้นักศึกษابันทึกข้อมูล



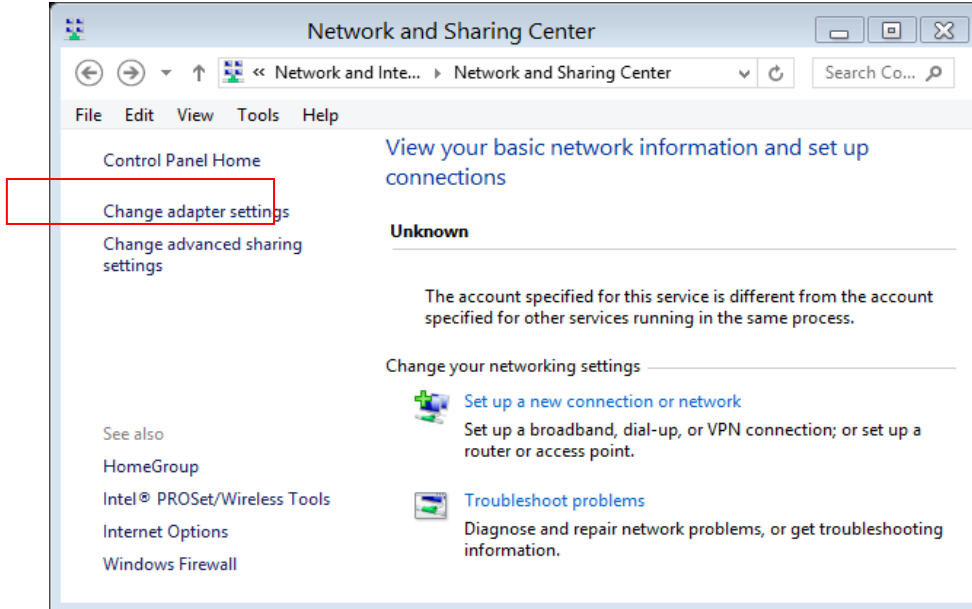
7. ให้นักศึกษาแบ่งกลุ่มปฏิบัติงานกลุ่มละ 3-5 คน
8. เลือก Control Panel คลิก Network and Internet



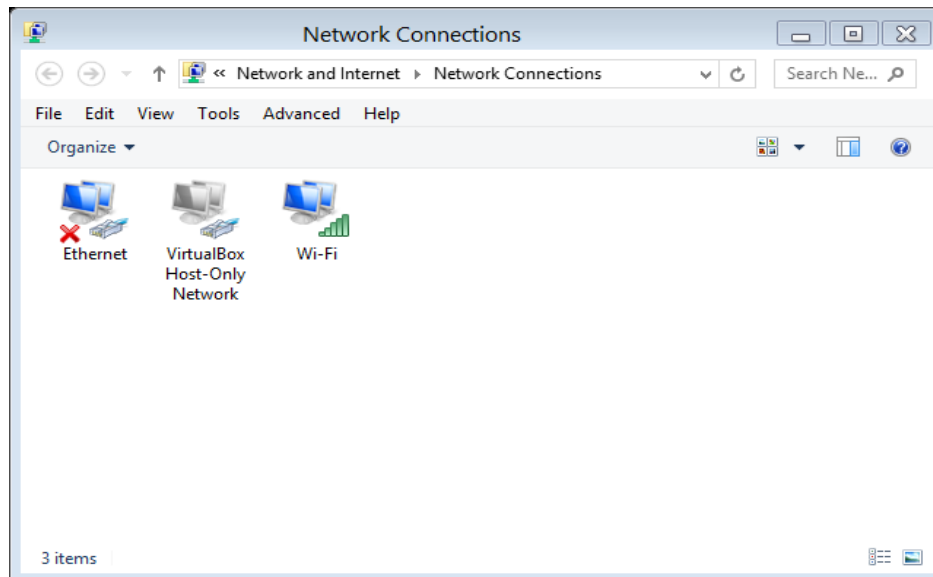
9. เลือก Network and Shring Center



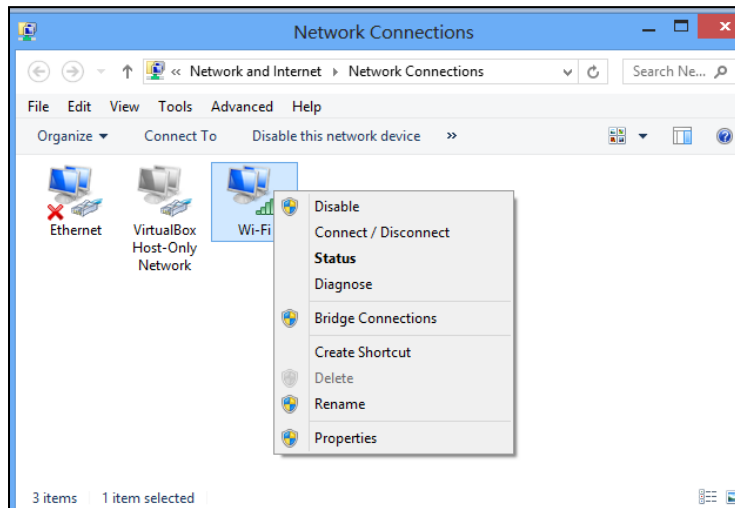
10. เลือก Chang adppter Settings



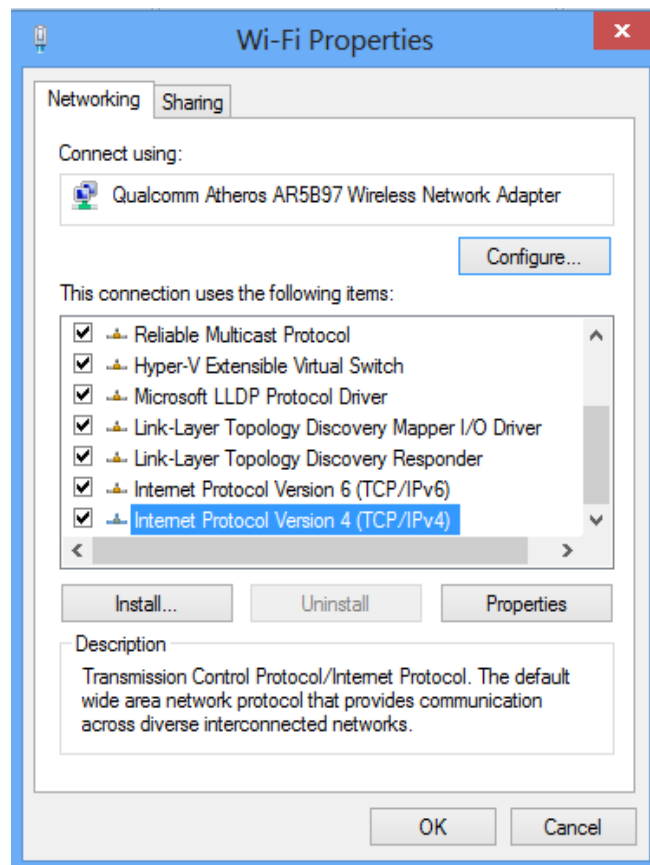
11. คลิกขวาที่ไอคอนการ์ดเครือข่าย แล้วเลือก Properties



12. คลิกขวา เลือก Properties



13. คลิก Networking เลือก Internet Protocol Version 4 (TCP/Ipv4) คลิก Properties



14. การกำหนดค่า IP Address และ Subnet Mask

The image shows a screenshot of the 'Internet Protocol Version 4 (TCP/IPv4) Properties' dialog box in Windows, specifically the 'Alternate Configuration' tab. The dialog box has a blue title bar with a question mark and a close button. It contains two tabs: 'General' and 'Alternate Configuration'. The 'Alternate Configuration' tab is active and contains the following text: 'You can get IP settings assigned automatically if your network supports this capability. Otherwise, you need to ask your network administrator for the appropriate IP settings.' Below this text are two radio button options: 'Obtain an IP address automatically' (which is selected) and 'Use the following IP address:'. The 'Use the following IP address:' option is followed by three input fields for 'IP address:', 'Subnet mask:', and 'Default gateway:', each containing four dots. Below these are two more radio button options: 'Obtain DNS server address automatically' (which is selected) and 'Use the following DNS server addresses:'. The 'Use the following DNS server addresses:' option is followed by two input fields for 'Preferred DNS server:' and 'Alternate DNS server:', each containing four dots. At the bottom left, there is a checkbox for 'Validate settings upon exit' which is unchecked. At the bottom right, there is an 'Advanced...' button. At the very bottom of the dialog box are 'OK' and 'Cancel' buttons.

**ใบประเมินผลการปฏิบัติงานที่ 8**

จำนวนชั่วโมง

ชื่อวิชา ระบบเครือข่ายคอมพิวเตอร์เบื้องต้น รหัสวิชา 30900-0003

60 นาที

ชื่องาน การปรับแต่งและใช้งานระบบปฏิบัติการเครือข่าย

ชื่อ.....รหัสประจำตัว.....

รายการประเมิน	ตัวประกอบ	ผลคะแนน	คะแนนที่ได้	หมายเหตุ
1. การจัดเตรียมเครื่องมือและอุปกรณ์	1			ผลคะแนน
2. การตั้งชื่อคอมพิวเตอร์	2			ดีมาก = 5
3. การกำหนดบัญชีผู้ใช้งาน	2			ดี = 4
4. การกำหนด Time Zone	2			ปานกลาง = 3
5. การตรวจสอบไอพีแอดเดรส	2			พอใช้ = 2
6. การกำหนดไอพีแอดเดรส	2			ปรับปรุง = 1
7. การตอบคำถาม	2			คะแนนเต็ม
8. มีความตั้งใจในการทำงาน	1			80 คะแนน
9. การจัดเก็บเครื่องมือและอุปกรณ์	1			
10. การทำความสะอาดพื้นที่	1			
รวม				

$$\text{ร้อยละที่ได้} = \frac{\text{ผลรวมคะแนนที่ได้}}{80} \times 100 = \dots\dots\dots \text{เปอร์เซ็นต์}$$

ข้อเสนอแนะ

.....

.....

การให้คะแนน	ผลการประเมิน	
5 หมายถึง ดีมาก	90 % ขึ้นไป หมายถึง ดีมาก	ลงชื่อ.....(ครูผู้สอน)
4 หมายถึง ดี	75 % -89 % หมายถึง ดี	(นางสุปรียา รัตนวิทยาพันธ์)
3 หมายถึง ปานกลาง	60 % -74 % หมายถึง ปานกลาง/...../.....
2 หมายถึง พอใช้	30 % -59 % หมายถึง พอใช้	
1 หมายถึง ปรับปรุง	ต่ำกว่า 30 % หมายถึง ปรับปรุง	