	ใบสั่งงานที่ 7	จำนวนชั่วโมง
	ชื่อวิชา ระบบเครือข่ายคอมพิวเตอร์เบื้องต้น รหัสวิชา 30900-0003	60 นาที
	ชื่องาน การติดตั้งระบบปฏิบัติการเครือข่าย	

1.จุดประสงค์การเรียนรู้ เพื่อให้

1. ติดตั้งระบบปฏิบัติการได้อย่างถูกต้อง

2, เครื่องมือและอุปกรณ์

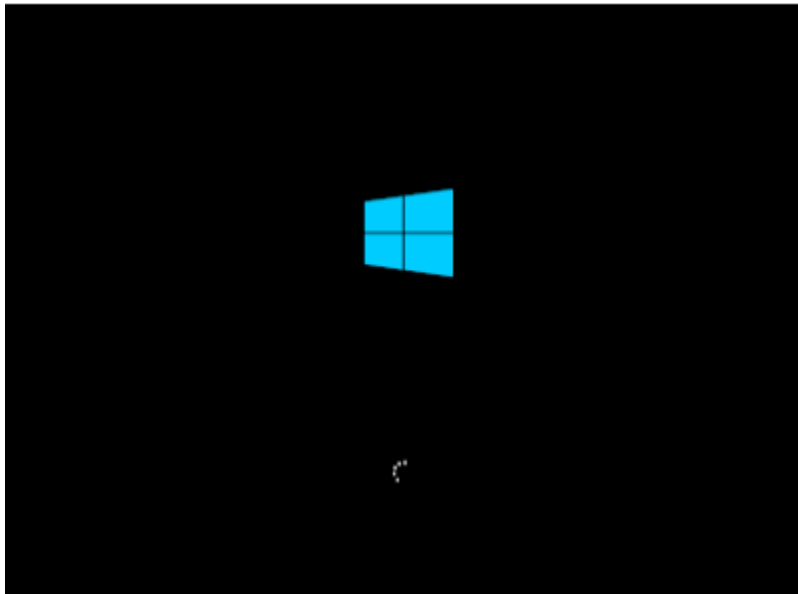
1. คอมพิวเตอร์พร้อมระบบปฏิบัติการ 1 ชุด

ข้อแนะนำ ควรจัดเตรียมเครื่องมือ วัสดุ และอุปกรณ์ให้พร้อมก่อนการปฏิบัติงาน

ขั้นตอนการปฏิบัติงาน

1. ทำการบูตเครื่องเซิร์ฟเวอร์ด้วยแผ่นดีวีดีหรือแฟลชไดรฟ์สำหรับติดตั้ง Windows Server 2012

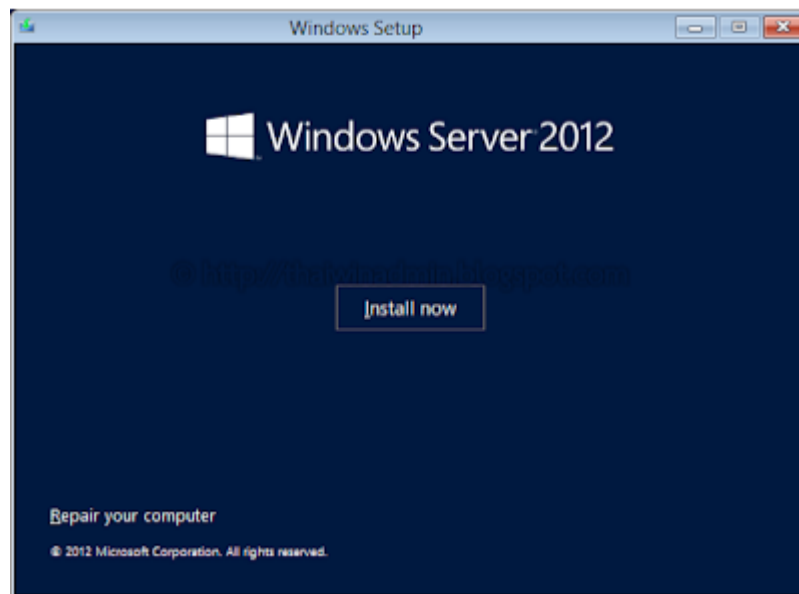
จะปรากฏหน้าจอตั้งภาพที่ 1 ให้รอจนการบูทระบบแล้วเสร็จ



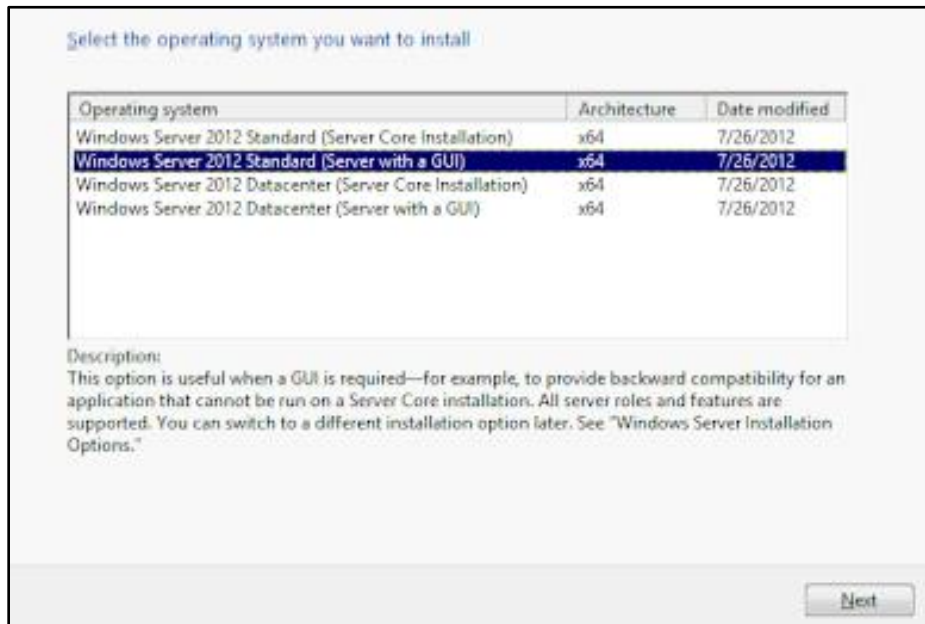
2. บนหน้าต่าง Windows Setup ดังภาพที่ 2 ให้เลือกภาษาที่ต้องการ และตั้งค่าอื่น ๆ ตามความต้องการเสร็จแล้วคลิก Next เพื่อไปยังขั้นตอนต่อไป ในที่นี้เลือก:

- Language to install: English
- Time and currency format: English (United States)
- Keyboard or input method: US

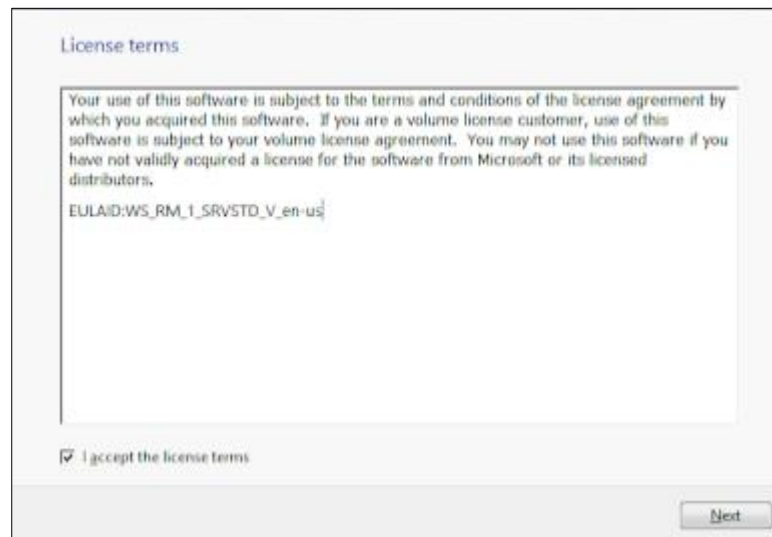
3. บนหน้าต่าง Windows Setup ดังภาพที่ 3 ให้คลิก Install now เพื่อเริ่มการติดตั้ง Windows Server 2012



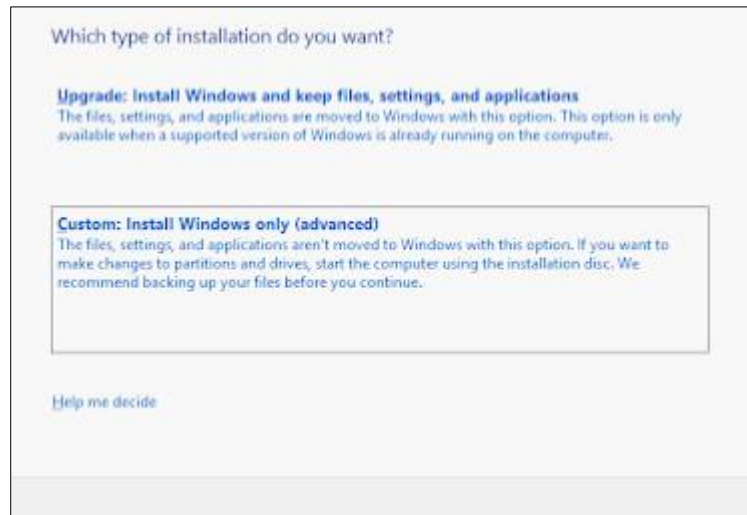
4. บนหน้าต่าง Windows Setup ให้เลือกรุ่นที่ต้องการติดตั้งซึ่งมี 4 รุ่นคือ Windows Server 2012 Standard (Server Core Installation), Windows Server 2012 Standard (Server with GUI), Windows Server 2012 Datacenter (Server Core Installation) และ Windows Server 2012 Datacenter (Server with GUI) จากนั้นคลิก Next เพื่อไปยังขั้นตอนถัดไป



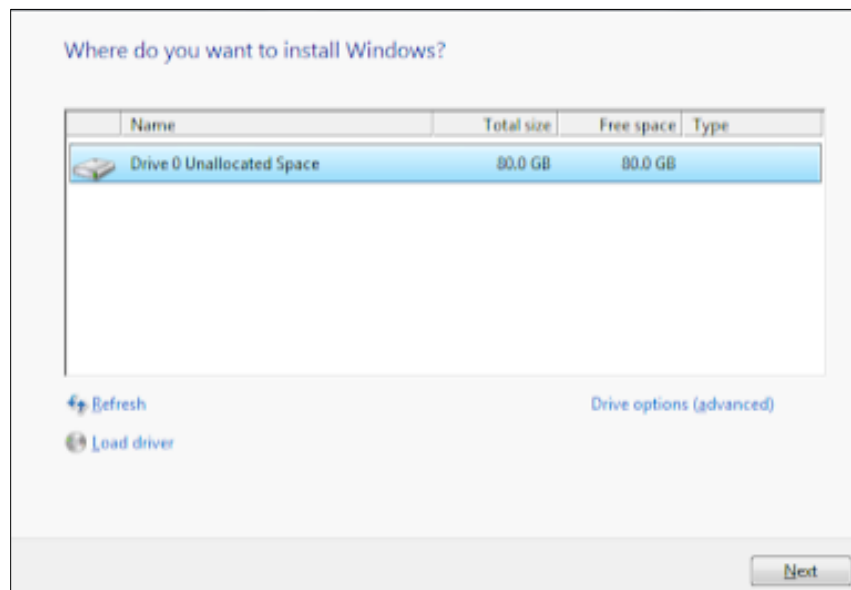
5. บนหน้าต่าง License terms ดังภาพที่ 5 ให้อ่านและทำความเข้าใจกับข้อตกลงและเงื่อนไขการใช้งานเสร็จแล้วให้คลิกเช็คบ็อกซ์ I accept the license terms จากนั้นคลิก Next เพื่อไปยังขั้นตอนถัดไป



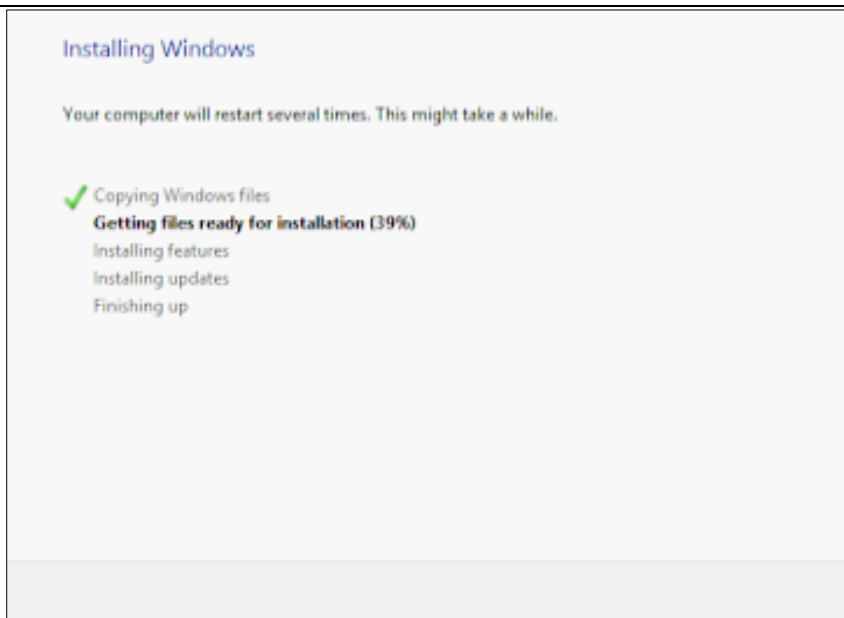
6. บนหน้าต่าง which type of installation do you want? ดังภาพที่ 6 ให้เลือกเป็น Custom: Install Windows only (advanced)



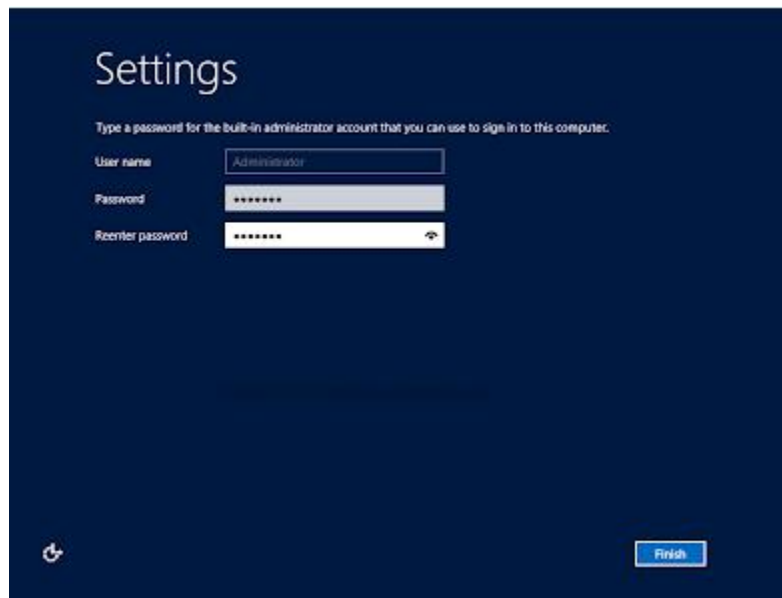
7. บนหน้าต่าง where do you want to install Windows? ดังภาพที่ 7 ให้เลือก Hard Disk หรือ Partition ที่ต้องการติดตั้ง เสร็จแล้วคลิก Next เพื่อไปยังขั้นตอนถัดไป



8. ระบบจะเริ่มทำการติดตั้ง Windows Server 2012 โดยจะดำเนินการขั้นตอนต่างๆ ดังนี้ คือ Copying Windows files, Getting files ready for installation, installing features, and Installing updates และ finishing up ให้รอจนการติดตั้งแล้วเสร็จ



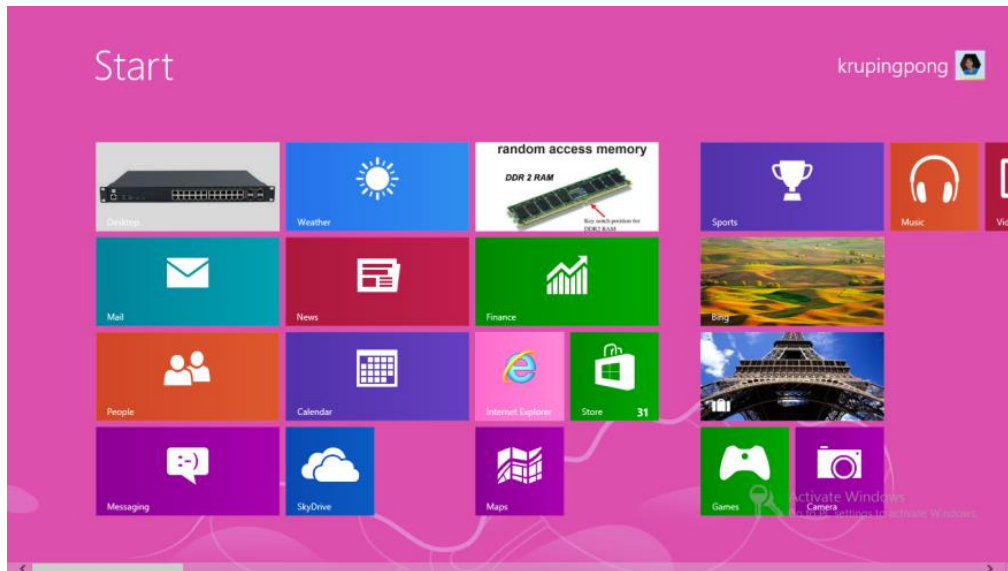
9. หลังจากทำการติดตั้งแล้วเสร็จ Windows จะทำการรีสตาร์ทเครื่องดังภาพที่ 9 จากนั้นจะปรากฏหน้าต่าง Settings ให้ทำการกำหนดรหัสผ่านสำหรับ Administrator ดังภาพที่ 10 ให้ใส่รหัสผ่าน 2 ครั้ง ในช่อง New password และ Reenter password เสร็จแล้วคลิก Finish จะได้นหน้าจอ Sign in



เมื่อทำการกำหนดรหัสผ่านสำหรับ Administrator แล้วเสร็จจะได้นหน้าจอ Sign in ดังภาพที่ 11 ให้กดปุ่ม Ctrl + Alt + Delete จะไปปรากฏหน้าจอตั้งภาพที่ 12 จากนั้นใส่รหัสผ่านตามที่กำหนดในขั้นตอนด้านบนเพื่อไชน์อินเข้า Windows Server 2012 ซึ่งจะได้หน้าเดสก์ท็อป

ผลการติดตั้ง Windows Server 2012:

ขั้นตอนการติดตั้ง Windows Server 2012 คล้ายกับการติดตั้ง Windows Server 2008 R2 แต่ระบบอินเทอร์เฟซนั้นจะมีลักษณะคล้ายกับ Windows 8





ใบประเมินผลการปฏิบัติงานที่ 7

จำนวนชั่วโมง

ชื่อวิชา ระบบเครือข่ายคอมพิวเตอร์เบื้องต้น รหัสวิชา 30900 - 0003

60 นาที

ชื่องาน การติดตั้งระบบปฏิบัติการเครือข่าย

ชื่อ.....รหัสประจำตัว.....

รายการประเมิน	ตัวประกอบ	ผลคะแนน	คะแนนที่ได้	หมายเหตุ
1. การเตรียมอุปกรณ์และเครื่องมือ	1			ผลคะแนน
2. การดาวน์โหลดโปรแกรม	2			ดีมาก = 5
3. การติดตั้งโปรแกรม	2			ดี = 4
4. การทดสอบโปรแกรม	2			ปานกลาง = 3
5. การตอบคำถาม	2			พอใช้ = 2
6. การสรุปผลการปฏิบัติงาน	2			ปรับปรุง = 1
7. มีความตั้งใจในการทำงาน	1			คะแนนเต็ม
8. ใช้เวลาในการทำงานเหมาะสม	1			80 คะแนน
9. การจัดเก็บอุปกรณ์และเครื่องมือ	1			
10. การทำความสะอาดพื้นที่การทำงาน	1			
		รวม		

ร้อยละที่ได้ = ผลรวมคะแนนที่ได้ $\times \frac{100}{80}$ = เปอร์เซ็นต์

ข้อเสนอแนะ

.....

การให้คะแนน	ผลการประเมิน	
5 หมายถึง ดีมาก	90 % ขึ้นไป หมายถึง ดีมาก	ลงชื่อ.....(ครูผู้สอน)
4 หมายถึง ดี	75 % -89 % หมายถึง ดี	(นางสุปรียา รัตนวิทยาพันธุ์)
3 หมายถึง ปานกลาง	60 % -74 % หมายถึง ปานกลาง/...../.....
2 หมายถึง พอใช้	30 % -59 % หมายถึง พอใช้	
1 หมายถึง ปรับปรุง	ต่ำกว่า 30 % หมายถึง ปรับปรุง	

