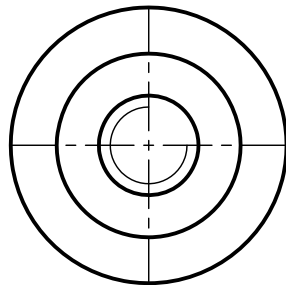
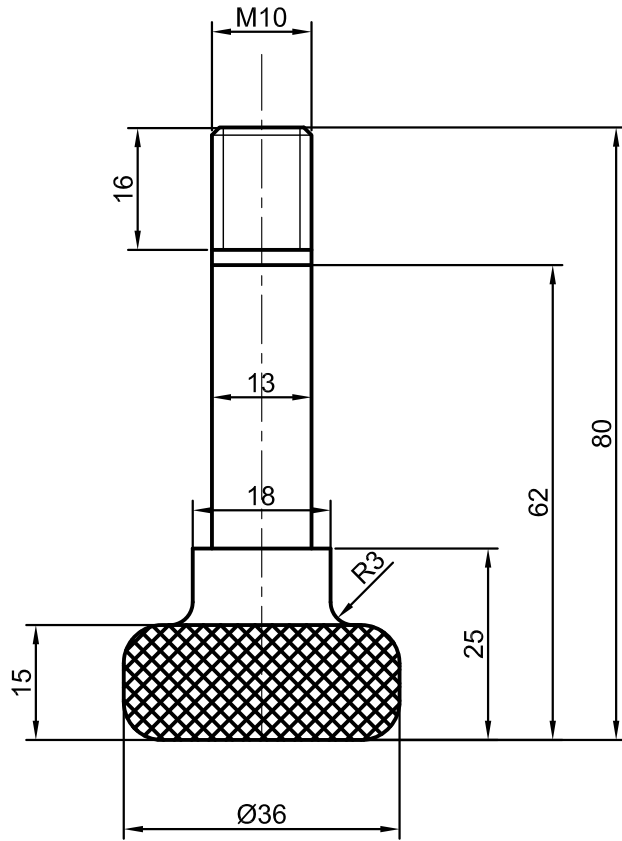
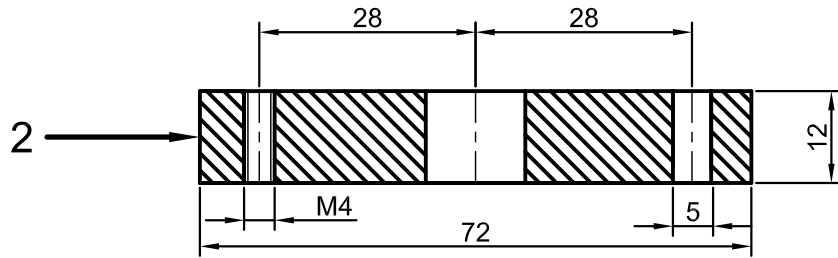


8	Washer	Ø17X2			1
7	Hexagon nut	M10X18			1
6	Cheese head screw	M4X10			2
5	Stop pin	Ø5x15			4
4	Clamp plate	34x42x8	St.37		1
3	Cover plate	22x42x8	St.37		2
2	Base plate	72x60x12	St.37		1
1	Knurt screw		St.37		1

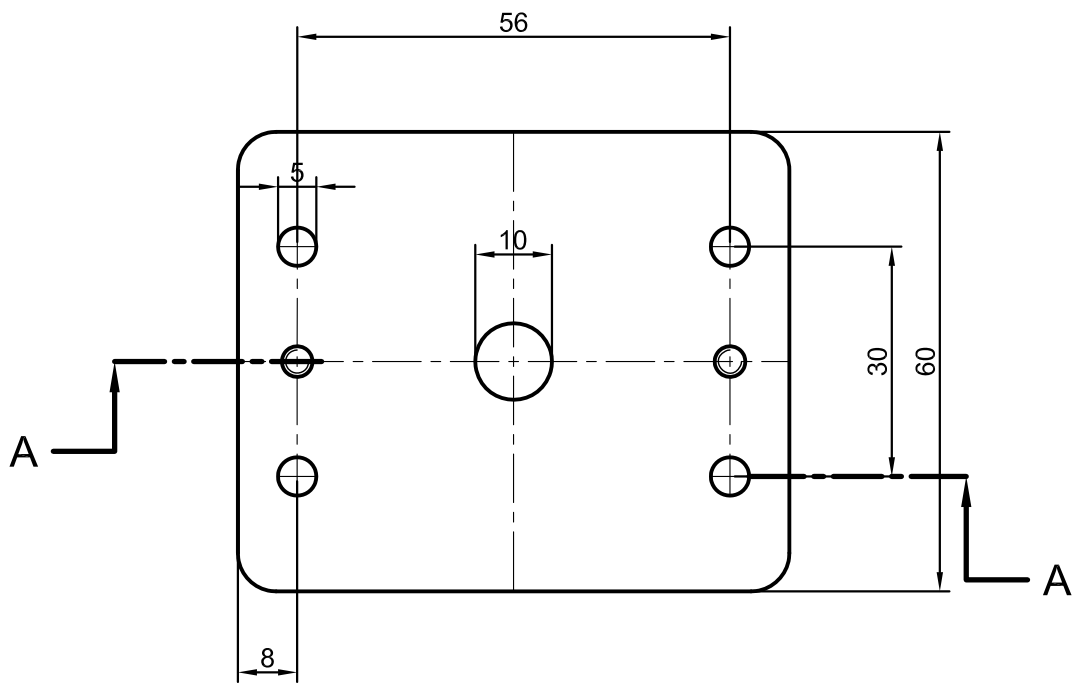
ชั้นที่	รายการ	ขนาดวัสดุ	วัสดุ	หมายเลขแบบ	จำนวน
ผู้เขียน				<b>วิทยาลัยเทคนิคชลบุรี</b>	
ผู้ตรวจ					
ผู้ตรวจ ม.ช.					
ผู้ออกแบบ					
มาตราส่วน	ชื่อชิ้นงาน			หมายเลขแบบ	



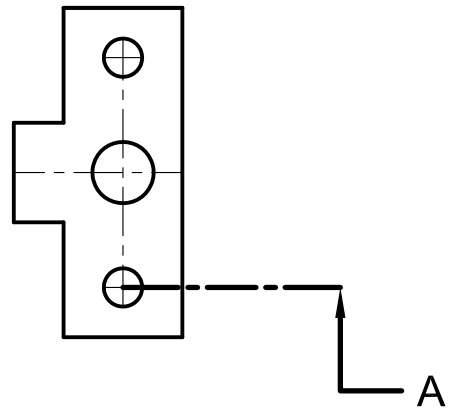
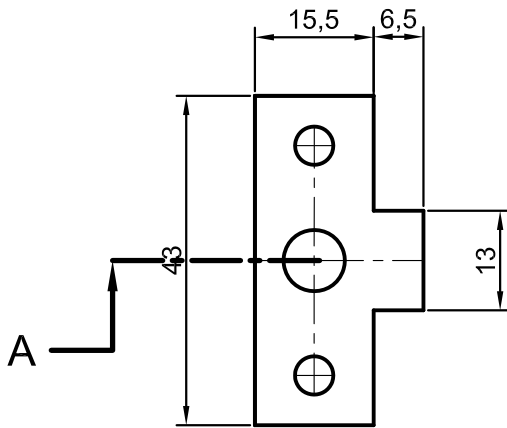
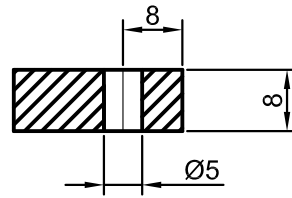
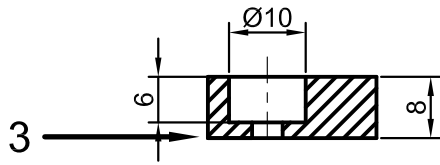
1	Knurt screw		St.37		1
ชั้นที่	รายการ	ขนาดวัสดุ	วัสดุ	หมายเลขแบบ	จำนวน
ผู้เขียน				<b>วิทยาลัยเทคนิคชลบุรี</b>	
ผู้ตรวจ					
ผู้ตรวจ ม.ช.					
ผู้ออกแบบ					
มาตราส่วน	ชื่อชิ้นงาน		หมายเลขแบบ		



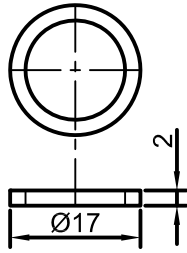
SECTION A-A



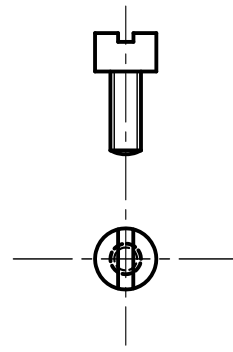
2	Base plate	72x60x12	St.37		1
ชั้นที่	รายการ	ขนาดวัสดุ	วัสดุ	หมายเลขแบบ	จำนวน
ผู้เขียน				<b>วิทยาลัยเทคนิคชลบุรี</b>	
ผู้ตรวจ					
ผู้ตรวจ ม.ช.					
ผู้ออกแบบ					
มาตราส่วน	ชื่อชิ้นงาน			หมายเลขแบบ	



3	Cover plate	22x42x8	St.37		2
ชั้นที่	รายการ	ขนาดวัสดุ	วัสดุ	หมายเลขแบบ	จำนวน
ผู้เขียน				<b>วิทยาลัยเทคนิคชลบุรี</b>	
ผู้ตรวจ					
ผู้ตรวจ ม.ช.					
ผู้ออกแบบ					
มาตราส่วน	ชื่อชิ้นงาน		หมายเลขแบบ		



Washer



Hexagon nut

Cheese head screw



Stop pin

8	Washer	Ø17X2			1
7	Hexagon nut	M10X18			1
6	Cheese head screw	M4X10			2
5	Stop pin	Ø5x15			4
ชั้นที่	รายการ	ขนาดวัสดุ	วัสดุ	หมายเลขแบบ	จำนวน
ผู้เขียน				<b>วิทยาลัยเทคนิคชลบุรี</b>	
ผู้ตรวจ					
ผู้ตรวจ ม.ช.					
ผู้ออกแบบ					
มาตราส่วน	ชื่อชิ้นงาน			หมายเลขแบบ	