

ใบงานที่ 12

วงจรเพาเวอร์อิเล็กทรอนิกส์

จุดประสงค์การเรียนรู้

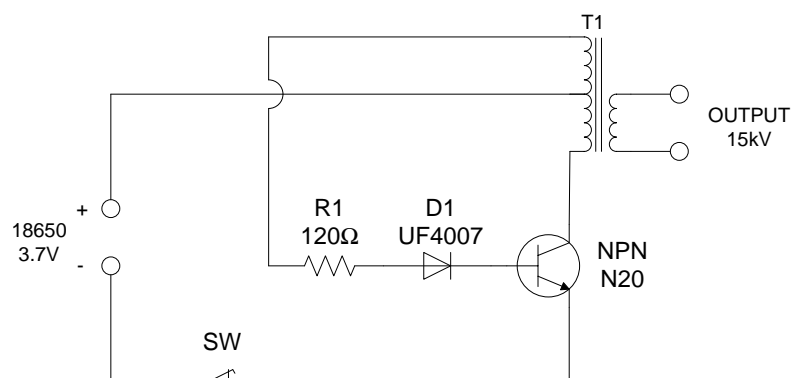
1. คำนวณหาค่าพารามิเตอร์วงจรเพาเวอร์อิเล็กทรอนิกส์
2. วัดและทดสอบวงจรเพาเวอร์อิเล็กทรอนิกส์
3. ต่อวงจรเพาเวอร์อิเล็กทรอนิกส์
4. วัดและทดสอบคุณลักษณะทางไฟฟ้าของวงจรเพาเวอร์อิเล็กทรอนิกส์

เครื่องมือ/วัสดุอุปกรณ์ในการปฏิบัติงาน

1. อุปกรณ์อิเล็กทรอนิกส์วงจรคอนเวอร์เตอร์ 3.7V to 15kV
2. มัลติมิเตอร์
3. แผงต่อวงจร
4. สายต่อสัญญาณ

ขั้นตอนในการปฏิบัติงาน

1. ต่อวงจร ตามรูป

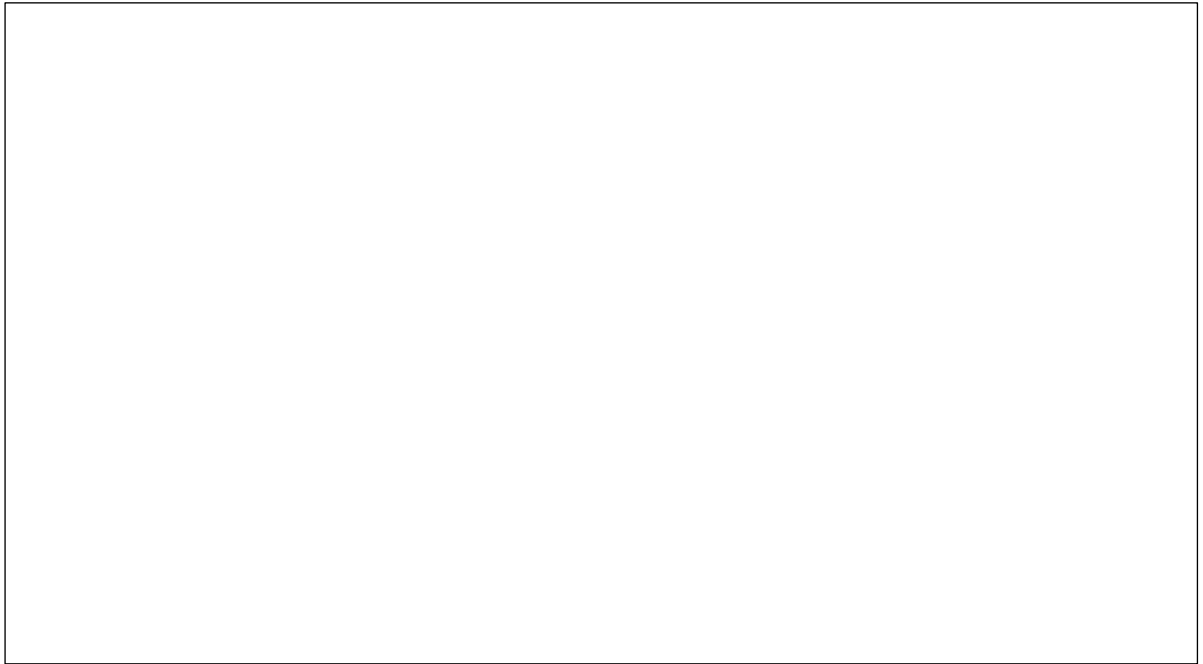


รูปที่ 1 วงจรคอนเวอร์เตอร์

2. ทดสอบค่าแรงดันภาคต่างๆ

2.1 กดสวิตช์ SW On สังเกตการทำงานของเอาต์พุต (ห้ามทำการทดลองขณะไม่มีครู
 ด้ตาด)

3. วงจรคอนเวอร์เตอร์ 3.7V to 15kV ใช้งานโปรแกรม Circuit Wizard ออกแบบวงจร PCB



สรุปผลการทดลอง

.....

.....

.....

.....

.....