

ใบงานที่ 3 วงจรขยายสัญญาณ

จุดประสงค์การเรียนรู้

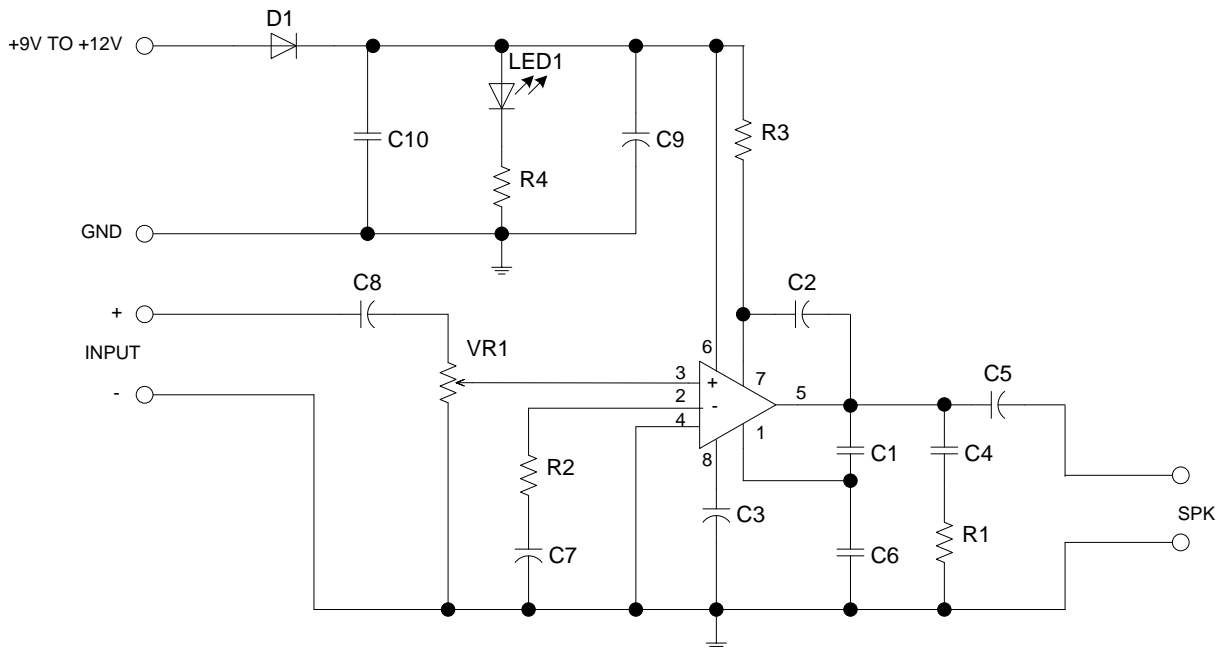
1. อ่านแบบวงจรขยายสัญญาณ
2. เข้าใจหลักการทำงานของวงจขยายสัญญาณ
3. ต่่วงจรขยายสัญญาณ
4. วัดและทดสอบวงจขยายสัญญาณ

เครื่องมือ/วัสดุอุปกรณ์ในการปฏิบัติงาน

1. อุปกรณ์อิเล็กทรอนิกส์วงจขยายสัญญาณ
2. มัลติมิเตอร์
3. แผ่นโปรโตบอร์ด
4. สายต่อวงจร

ขั้นตอนในการปฏิบัติงาน

1. ต่่วงจรลงแผ่นโปรโตบอร์ด ตามรูป



รูปที่ 1 วงจรขยายสัญญาณขนาด 2 วัตต์แบบโมโน

2. ทดสอบค่าแรงดันภาคต่างๆ
 - 2.1 ภาคแหล่งจ่ายไฟ
 - 2.2 ภาคสัญญาณเข้า
 - 2.3 ไอซีภาคขยาย
 - 2.4 สัญญาณเอาต์พุต

3. บันทึกค่าลงในตาราง

	ภาคแหล่งจ่ายไฟ	ภาคสัญญาณเข้า	ไอซีภาคขยาย	สัญญาณเอาต์พุต
แรงดันไฟฟ้า(v)				
กระแสไฟฟ้า(mA)				

4. ตารางบันทึกค่าแรงดันไฟฟ้าไอซีภาคขยาย

ขาสัญญาณไอซี	1	2	3	4	5	6	7	8
ค่าแรงดันไฟฟ้า (V)								
ค่ากระแสไฟฟ้า (mA)								

5. จากวงจรขยายสัญญาณขนาด 2 W แบบโมโน จงใช้โปรแกรม Circuit Wizard ออกแบบวงจร PCB

สรุปผลการทดลอง

.....

.....

.....

.....

.....