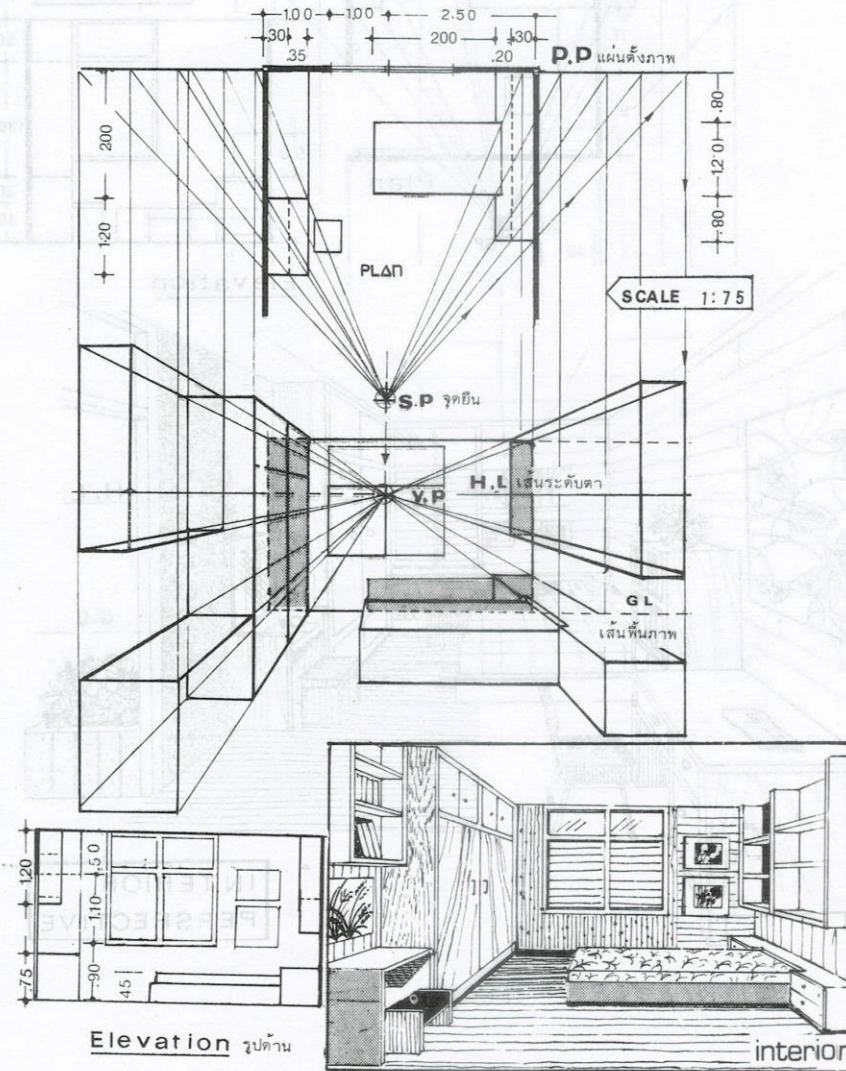
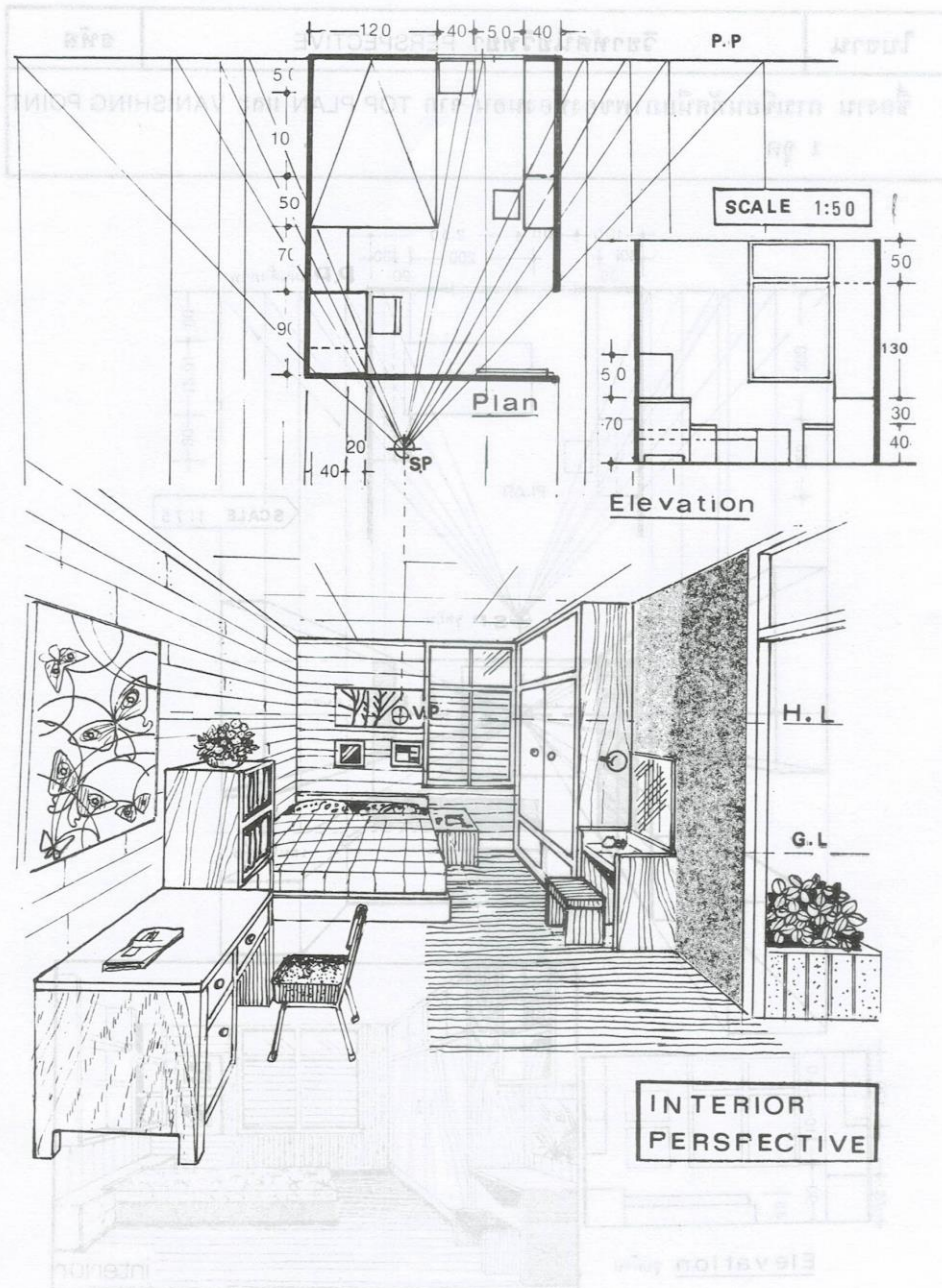


ทัศนียภาพภายใน 1 จุด

ทัศนียภาพภายใน 2 จุด

ใบงาน	วิชาทัศนียภาพ PERSPECTIVE	รหัส
ชื่องาน การเขียนทัศนียภาพของห้องนอน จาก TOP PLAN และ VANISHING POINT 1 จุด		





จุดประสงค์

1. สามารถอธิบายความหมายของทัศนียภาพภายในแบบจุดรวมสายตา 1 จุดได้
2. สามารถเขียนทัศนียภาพภายในของห้องนอนแบบ TOP PLAN และ VANISHING POINT ตามแบบที่ใช้กำหนดได้
3. สามารถออกแบบเครื่องเรือนที่ใช้ตกแต่งห้องต่าง ๆ ได้

สื่อการเรียน

1. เครื่องมือเขียนแบบ
2. เครื่องเขียน กระดาษ ดินสอ ยางลบ

ขั้นการปฏิบัติงาน

1. เตรียมเครื่องมือ ดัดกระดาษ เขียนเส้นกรอบและเขียนหัวกระดาษ
2. อ่านและศึกษาแบบให้เข้าใจ
3. ลงมือเขียนแบบดังนี้
 - ชีตเส้นระดับภาพแนวนอน (PP) แล้วเขียนแปลนพื้นลงใต้เส้นระดับภาพ
 - ชีตเส้นระดับภาพพื้นล่างของรูปด้าน (GL) ได้รูปแปลนเขียนรูปด้านบนเส้น ระดับพื้น (GL) ให้อยู่ในแนวตั้ง กับรูปแปลนการเขียนรูป ด้านให้เขียนเส้นเบ
 - ชีตเส้นระดับตา (HL) ระหว่างรูปด้าน
 - กำหนดจุดมอง (SP) ของรูปแปลนแนวตั้งกลางของรูปแปลน จุดมองนี้จะอยู่แนวใดก็ได้ แต่ในการเขียนครั้งนี้ กำหนดไว้กึ่งกลางของรูปแปลน ที่จุดมองนี้ (SP) ลากเส้นศูนย์กลางในแนวตั้ง ไปตัดกับเส้นระดับตา (HL) จุดที่ตัดกันนี้เป็นจุดรวมสายตา (VP) ของทัศนียภาพที่จะเขียน

- ที่จุดมอง (SP) ลากเส้นเฉียงไปยังมุมต่าง ๆ ของรูปแปลนเลยไปตัดกับเส้นระดับภาพแนวนอน (PP) จากจุดที่ตัดกันนี้ลากเส้นแนวตั้งลงมาจรดรูปด้านก็จะ เป็นแนวด้านกว้างและด้านลึกของภาพ
- ที่จุดรวมสายตา (VP) ลากเส้นเฉียงมายังมุมต่าง ๆ ของด้านและให้เลยไปตัดกับเส้นแนวตั้งที่ ลากลงมาจากเส้นระดับภาพแนวนอน (PP) จุดที่ตัดกันนี้ เป็นความสูงของภาพแล้วลากเส้นระดับจากจุดถึงจุดก็ จะได้ภาพต่าง ๆ ของชิ้นงาน
- ตกแต่งรายละเอียดของภาพให้เรียบร้อย

คำแนะนำ การเขียนทัศนียภาพแบบนี้ต้องขีดเส้นระดับเส้นตั้งฉาก และเส้นเฉียงให้ถูกต้อง จึงจะทำให้มุมต่าง ๆ ไม่ผิด

- ข้อควรระวัง**
1. มาตรฐาน
 2. เส้นต่าง ๆ
 3. สัญลักษณ์
 4. อักษรย่อ
- จะต้องถูกต้องตามแบบที่กำหนด

มอบงาน

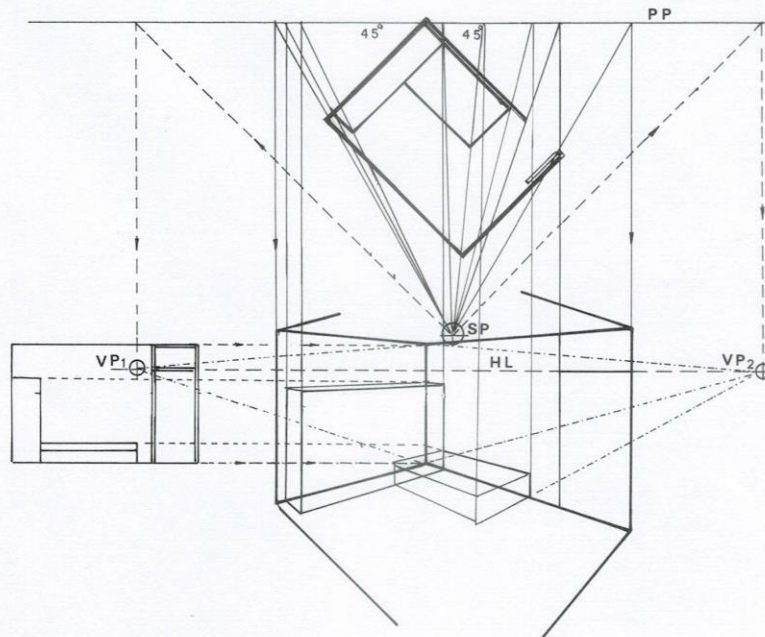
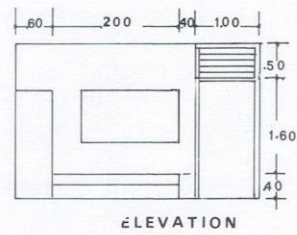
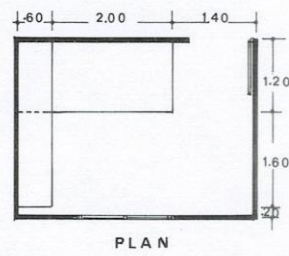
1. เขียนทัศนียภาพภายในของห้องนอนแบบจุดรวมสายตา 1จุด (ONE POINT PERSPECTIVE) จากรูปแปลนและรูปด้านตามแบบหรือ
2. ออกแบบเองใช้มาตรฐาน 1 : 50

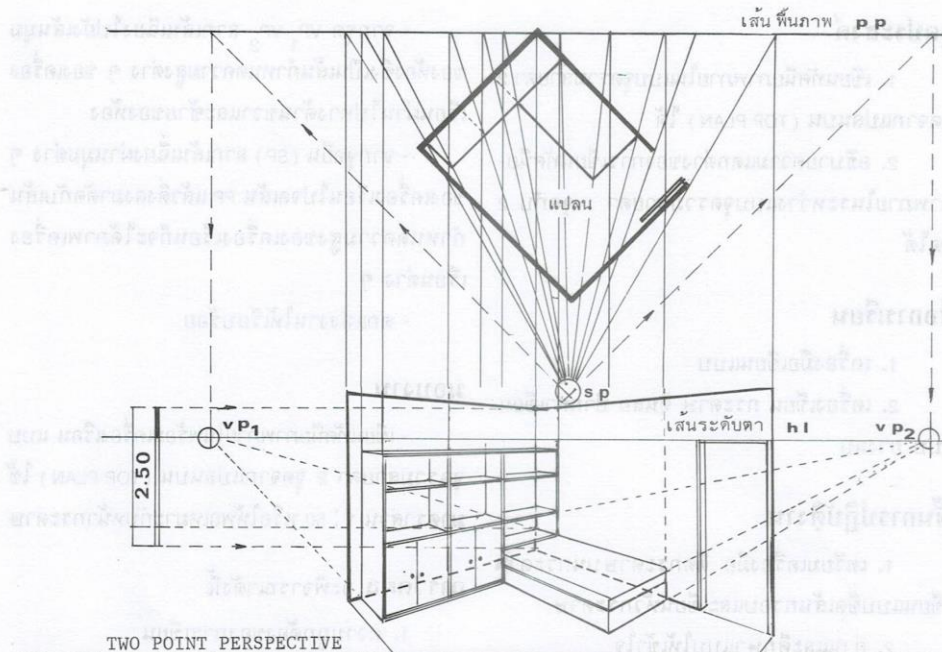
การวัดผล จะพิจารณาดังนี้

1. มาตรฐาน เส้น สัญลักษณ์ ตัวอักษรจะต้องถูก
2. ความถูกต้องของเส้น
3. ความสะอาดเรียบร้อย
4. ความคิดริเริ่มสร้างสรรค์ในการออกแบบเครื่องเรือนที่ใช้ประกอบ

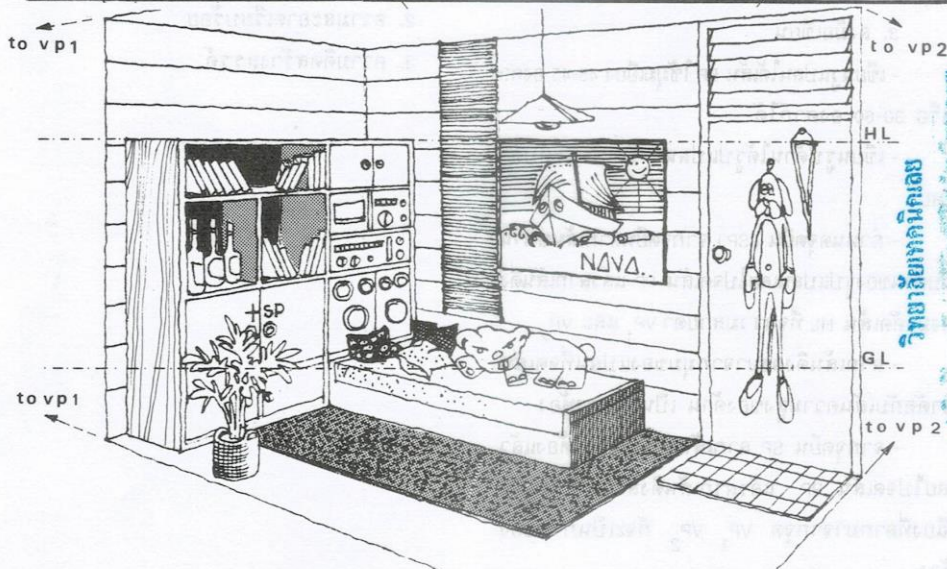
ใบงาน	วิชาทัศนียวิทยา PERSPECTIVE	รหัส
ชื่องาน	การเขียนทัศนียภาพภายในแบบจุดรวมสายตา 2 จุดจาก TOP PLAN และ VANSHING POINT	

SCALE 1:75





TWO POINT PERSPECTIVE



จุดประสงค์

1. เขียนทัศนียภาพภายในแบบจุดรวมสายตา 2 จุดจากแปลนบน (TOP PLAN) ได้
2. อธิบายความแตกต่างของการเขียนทัศนียภาพภายในระหว่างแบบจุดรวมสายตา 1 จุดกับ 2 จุดได้

สื่อการเรียน

1. เครื่องมือเขียนแบบ
2. เครื่องเขียน กระดาษ ดินสอ ปากกาเขียนแบบ ยางลบ

ขั้นการปฏิบัติงาน

1. เตรียมเครื่องมือ ตัดกระดาษบนกระดาษเขียนแบบขีดเส้นกรอบและเขียนหัวกระดาษ
2. อ่านและศึกษาแบบให้เข้าใจ
3. ลงมือเขียน
 - เขียนรูแปลนใต้เส้น PP ใช้มุมเอียง 45-45 องศา หรือ 30-60 องศาก็ได้
 - เขียนรูปด้านใต้รูปแปลน ขีดเส้นระดับตา (HL)
 - กำหนดจุดยืน (SP) จากจุดยืนลากเส้นขนานกับด้านของรูปแปลนเลยไปจุดเส้น PP แล้วลากเส้นตั้งลงมาตัดเส้น HL ที่จุดรวมสายตา VP_1 และ VP_2
 - ลากเส้นตั้งลงมาจากมุมของแปลนที่จุดเส้นมาตัดกับเส้นความสูงของด้าน เป็นมุมของห้อง
 - จากจุดยืน SP ลากเส้นผ่านมุมของห้องแล้วเลยไปจุดเส้น PP แล้วลากเส้นตั้งลงมาตัดกับเส้นเฉียงที่ลากมาจากจุด VP_1 VP_2 ก็จะเป็นภาพของห้อง

- จากจุด VP_1 VP_2 ลากเส้นเฉียงไปยังเส้นมุมของห้องซึ่งเป็นเส้นกำหนดความสูงต่าง ๆ ของเครื่องเรือนผ่านไปทางด้านขวาและซ้ายของห้อง

- จากจุดยืน (SP) ลากเส้นเฉียงผ่านมุมต่าง ๆ ของเครื่องเรือนไปจุดเส้น PP แล้วตั้งลงมาตัดกับเส้นกำหนดความสูงของเครื่องเรือนก็จะได้ภาพเครื่องเรือนต่าง ๆ

- ตกแต่งงานให้เรียบร้อย

มอบงาน

- เขียนทัศนียภาพภายในพร้อมเครื่องเรือน แบบจุดรวมสายตา 2 จุดจากแปลนบน (TOP PLAN) ใช้มาตราส่วน 1 : 50 หรือให้พอเหมาะกับหน้ากระดาษ

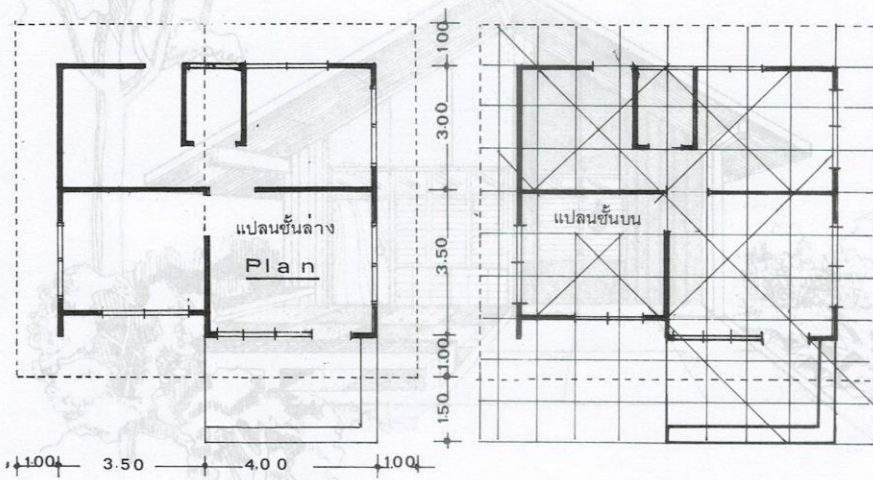
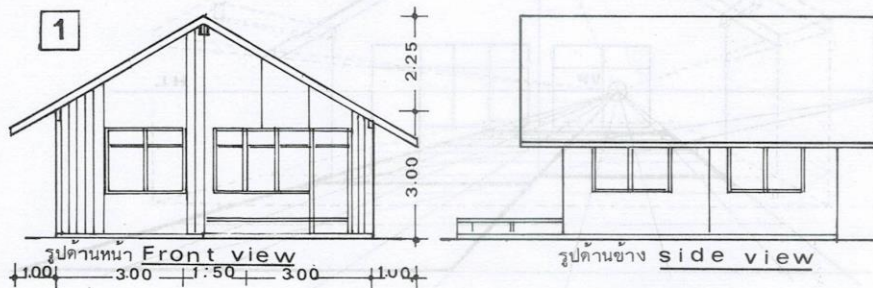
การวัดผล จะพิจารณาดังนี้

1. ความถูกต้องของการเขียน
2. ความสะอาดเรียบร้อย
3. ความคิดสร้างสรรค์

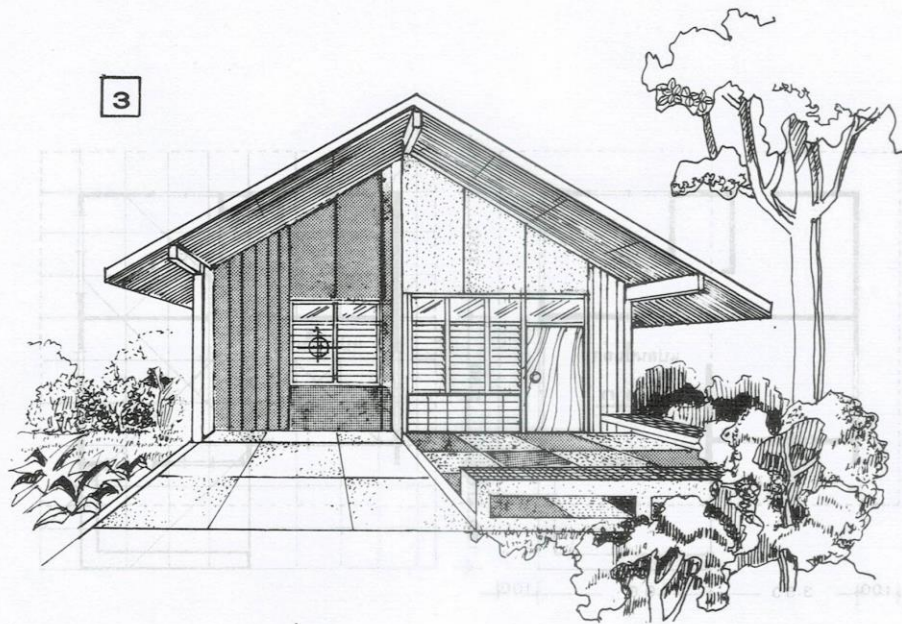
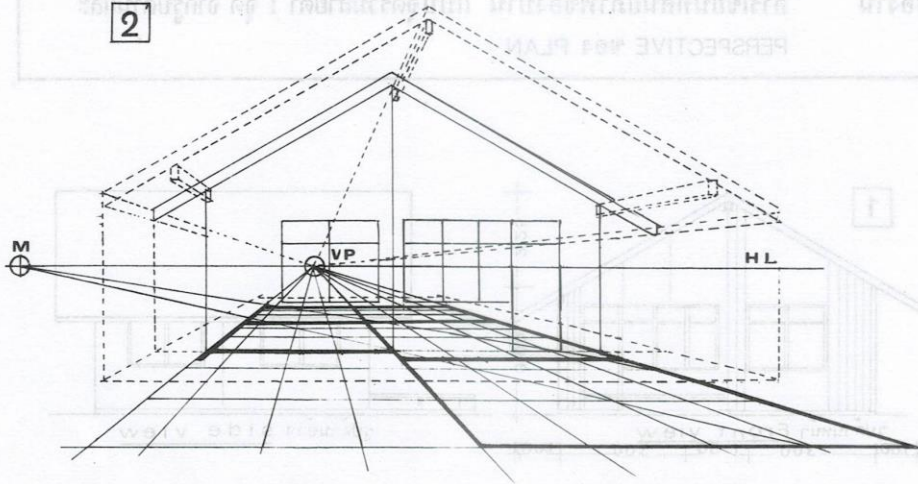
ทัศนียภาพภายนอก 1 จุด

ทัศนียภาพภายนอก 2 จุด

ใบงาน	วิชาทัศนียวิทยา PERSPECTIVE	รหัส
ชื่องาน	การเขียนทัศนียภาพของบ้าน แบบจุดรวมสายตา 1 จุด จากรูปด้านและ PERSPECTIVE ของ PLAN	



ชื่อ	วิชาทัศนียภาพ PERSPECTIVE	ใบความรู้
2	การเขียนทัศนียภาพด้วยวิธีการฉายภาพ PERSPECTIVE AND PLAIN	วิชา



จุดประสงค์

1. เขียนทัศนียภาพของบ้านแบบ ONE POINT PERSPECTIVE จากรูปแปลนและรูปด้านโดยใช้ตาราง PERSPECTIVE ของรูปแปลนได้

สื่อการเรียน

1. เครื่องมือเขียนแบบ
2. เครื่องเขียน กระดาษ ดินสอ ยางลบ

ขั้นการปฏิบัติงาน

1. เตรียมเครื่องมือ ตีตารางกระดาษ เขียนเส้นกรอบและเขียนหัวกระดาษ
2. อ่านและศึกษาแบบให้เข้าใจ
3. ลงมือเขียน ดังนี้
 - เขียนรูปแปลน รูปด้านหน้าด้านข้างของบ้าน ใช้มาตราส่วน 1 : 100 ตีตารางที่รูปแปลนช่วงละ 50 ซม. ตามสเกล ชิดเส้นเฉียงผ่านมุมของตารางดังภาพที่ 1
 - เขียนรูปด้านหน้าใช้มาตราส่วน 1 : 75 ด้วยเส้นเบา ดังภาพที่ 2
 - ชิดเส้นระดับตา (HL) กำหนดจุดรวมสายตา (VP) บนเส้นระดับตา จากจุดรวมสายตา (VP) ลากเส้นเฉียงผ่านรูปด้านช่วงละ 50 ซม. ตามตารางที่ตีไว้ ดูรูปแปลนกำหนดความลึกของรูปแปลนตามความต้องการ ชิดเส้น AB
 - ลากเส้นเฉียง ตัดกับเส้นเฉียงที่ลากมาจากจุดรวมสายตา VP จุดที่ตัดกันนี้ลากเส้นแนวระดับก็จะได้ตารางของ PERSPECTIVE ตามรูปแปลน
 - ลากเส้นแนวต่าง ๆ ของบ้านตามตำแหน่งในรูปแปลนทั้งด้านลึกและที่ยื่นออกมา ดังภาพที่ 2 เส้นประเป็นตำแหน่งเดิมที่ตั้งของรูปด้านและแปลน

- ตกแต่งรายละเอียดต่าง ๆ ของภาพให้เรียบร้อยดังภาพที่ 3

ข้อควรระวัง แนวยื่นของหลังคาดูจากรูปแปลนแนวยื่นของระเบียงและห้องต้อง PROJECT ออกมาจากรูปด้าน

มอบงาน

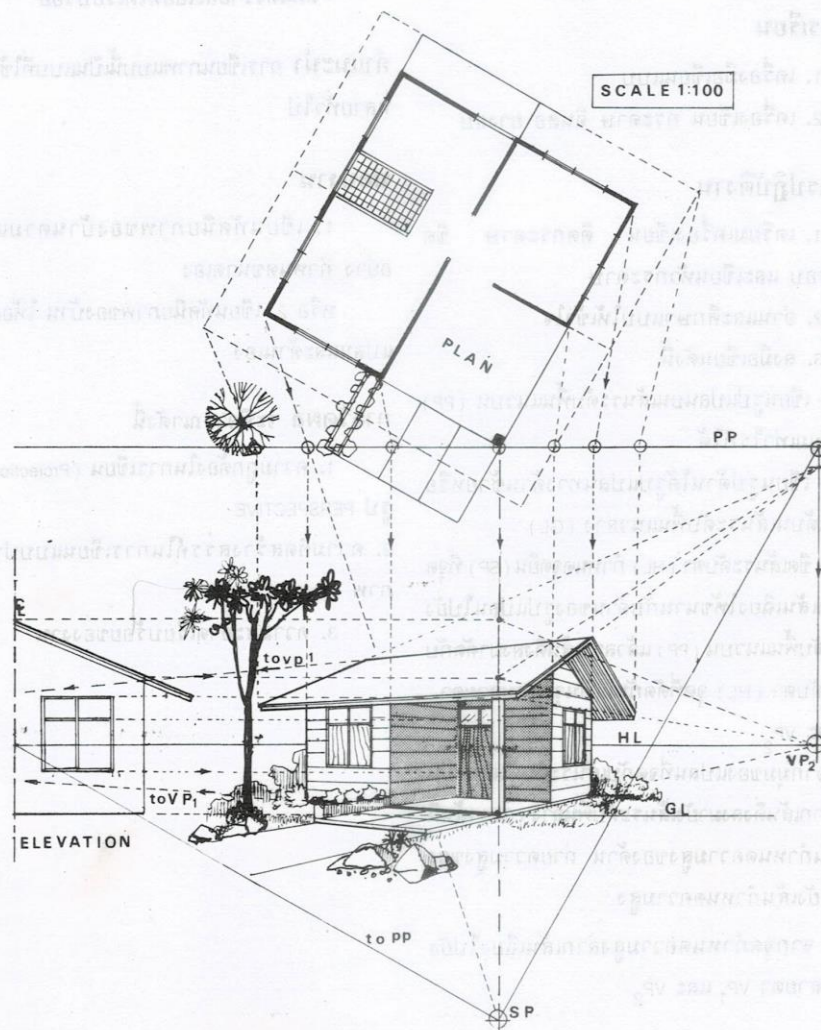
1. เขียนทัศนียภาพรูปบ้านชั้นเดียวแบบ ONE POINT PERSPECTIVE จากรูปแปลนและรูปด้านตามแบบตัวอย่าง
2. หรือออกแบบเอง

การวัดผล จะพิจารณาดังนี้

1. ความถูกต้องของรูปแปลนและรูปด้าน
2. ความถูกต้องการใช้เส้นระยะต่าง ๆ
3. ความเรียบร้อยของชิ้นงาน
4. ความคิดสร้างสรรค์ในการตกแต่งภาพ



ใบงาน	วิชาทัศนียวิทยา PERSPECTIVE	รหัส
ชื่องาน การเขียนทัศนียภาพของบ้านแบบจตุรรมส่ายตา 2 จุดจาก TOP PLAN และ VANISHING POINT		



จุดประสงค์

1. เขียนทัศนียภาพของบ้านแบบจุดรวมสายตา 2 จุด (TWO POINT PERSPECTIVE) จากรูปแปลนที่อยู่เหนืออนเส้นระดับพื้นแนวนอน (PP) และจุดรวมสายตา (VP) ได้

- ที่จุดยืน GD ลากเส้นเฉียงไปยังมุมต่าง ๆ ของแปลนเส้นนี้จะตัดกับเส้นระดับพื้นแนวนอน (PP) จุดที่ตัดกันนี้ลากเส้นตั้งลงมาตัดกับเส้นเฉียงที่ลากมาจากจุดรวมสายตา VP_1 และ VP_2 ก็จะได้ทัศนียภาพของบ้าน

- ตกแต่งรายละเอียดให้เรียบร้อย

สื่อการเรียน

1. เครื่องมือเขียนแบบ
2. เครื่องเขียน กระดาษ ดินสอ ยางลบ

คำแนะนำ การเขียนภาพแบบนี้เป็นแบบที่ใช้กันแพร่หลายทั่วไป

ขั้นการปฏิบัติงาน

1. เตรียมเครื่องเขียน ติดกระดาษ ชีต เส้นกรอบ และเขียนหัวกระดาษ
2. อ่านและศึกษาแบบให้เข้าใจ
3. ลงมือเขียนดังนี้
 - เขียนรูปแปลนบนเส้นระดับพื้นแนวนอน (PP) จะใช้มุมเท่าไรก็ได้
 - เขียนรูปด้านได้รูปแปลนทางด้านซ้ายหรือขวาก็ได้บนเส้นระดับพื้นแนวล่าง (GL)
 - ชีตเส้นระดับตา (HL) กำหนดจุดยืน (SP) ที่จุดยืนลากเส้นเฉียงให้ขนานกับด้านของรูปแปลนไปยังเส้นระดับพื้นแนวนอน (PP) แล้วลากเส้นตั้งลงมาตัดกับเส้นระดับตา (HL) จุดที่ตัดกันนี้เป็นจุดรวมสายตา VP_1 และ VP_2
 - จากมุมของแปลนที่จุดกับเส้นระดับพื้นแนวนอน (PP) ลากเส้นตั้งลงมายังเส้นระดับพื้นล่าง (GL) เส้นนี้เป็นเส้นกำหนดความสูงของด้าน ถ่ายความสูงของด้านมายังเส้นกำหนดความสูง
 - จากจุดกำหนดความสูงลากเส้นเฉียงไปยังจุดรวมสายตา VP_1 และ VP_2

มอบงาน

1. เขียนทัศนียภาพของบ้านตามแบบตัวอย่าง กำหนดขนาดเอง
- หรือ 2. เขียนทัศนียภาพของบ้าน ให้ออกแบบแปลนและด้านเอง

การวัดผล จะพิจารณา ดังนี้

1. ความถูกต้องในการเขียน (Projection) ของรูป PERSPECTIVE
2. ความคิดสร้างสรรค์ในการเขียนแบบประกอบภาพ
3. ความสะอาดเรียบร้อยของงาน

ทัศนียภาพ บรรณานุกรม

สมศักดิ์ อินธิรัตนสุนทร, คู่มือเขียนแบบเครื่องกล, เฉลิมชัยการพิมพ์ กทม.

JOHN L. FEIRER : JOHN R. LINDBECK. DRAWING AND PLANNING FOR INDUSTRIAL ARTS. PEORID ILLINOIS
CHAS. A. BENNETT CO., INC 1975

FRAND CHING : ARCHITECTURAL GRAPHICS. NEW YORK VAN NOSTRAND REINHOLD COMPANY.

THE EDITORIAL STAFFS OF SUNSET BOOKS: FURNITURE YOU CAN BUILD. LAND BOOK COMPANY CALI-
FORNIA