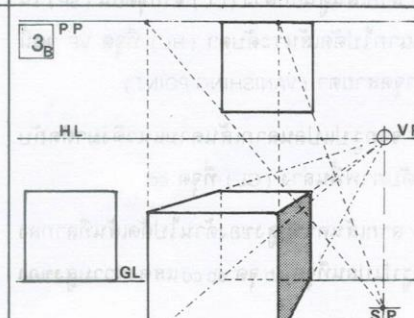
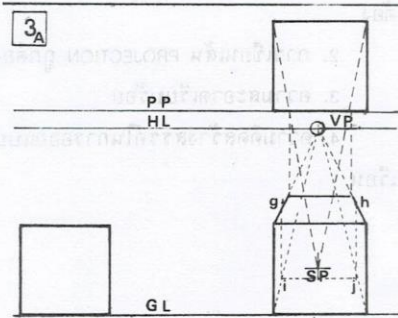
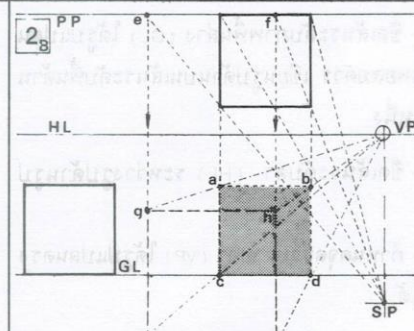
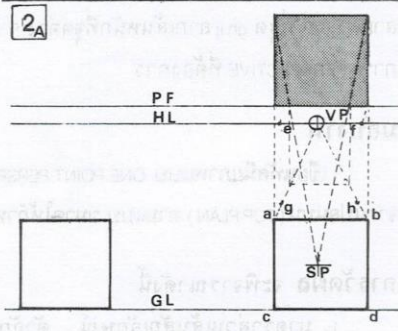
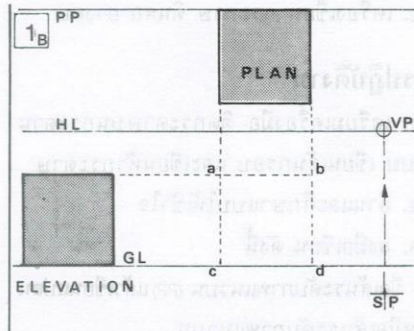
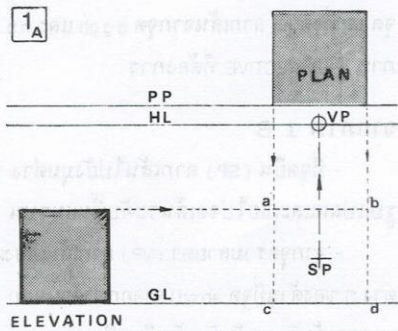


ใบงาน	วิชาทัศนียภาพ PERSPECTIVE	รหัส
ชื่องาน	การเขียนภาพ ONE POINT PERSPECTIVE จาก TOP PLAN และ VANISHING POINT 1 จุด	



จุดประสงค์

1. เขียนภาพ ONE POINT PERSPECTIVE จากรูปแปลน TOP PLAN และจุดรวมสายตา (VP) ได้

สื่อการเรียนรู้

1. เครื่องมือเขียนแบบ
2. เครื่องเขียน กระดาษ ดินสอ ยางลบ

ขั้นการปฏิบัติงาน

1. เตรียมเครื่องมือ ตัดกระดาษบนกระดาษเขียนแบบ เขียนเส้นกรอบ และเขียนหัวกระดาษ
2. อ่านและศึกษาแบบให้เข้าใจ
3. ลงมือเขียน ดังนี้
 - ชิดเส้นระดับภาพแนวนอน (PP) แล้วเขียนแปลนพื้นลงเหนือเส้นระดับภาพแนวนอน
 - ชิดเส้นระดับภาพพื้นล่าง (GL) ได้รูปแปลนห่างกันพอสมควร เขียนรูปด้านบนเส้นระดับพื้นด้านใดด้านหนึ่ง
 - ชิดเส้นระดับตา (HL) ระหว่างรูปด้านรูปแปลน
 - กำหนดจุดรวมสายตา (VP) ได้รูปแปลนตรงไหนก็ได้
 - ลากเส้นศูนย์กลาง (CL) จากจุดยืน (SP) ในแนวตั้งฉากไปตัดเส้นระดับตา (HL) ที่จุด VP จุดนี้เรียกว่าจุดสายตา (VANISHING POINT)
 - จากรูปแปลนลากเส้นตามแนวตั้งมาตัดกับเส้นระดับภาพพื้นล่าง (GL) ที่จุด cd
 - ลากเส้นความสูงของด้านไปตัดเส้นที่ลากลงมาจากรูปแปลนที่จุด ab จุด ab cd แสดงความสูงของด้าน

จากภาพที่ 1 A

- ที่จุดยืน (SP) ลากเส้นไปยังมุมต่าง ๆ ของแปลนไปจุดเส้นระดับภาพแนวนอน (PP) และตัดกับเส้นระดับตา HL ที่จุด
- ที่จุดรวมสายตา VP ลากเส้นมายังรูปด้าน
- ที่จุด ef ลากเส้นตั้งมาตัดกับเส้นที่ลากมาจากจุด VP ที่จุด gh ลากเส้นจากจุด a g gh และ h b ก็จะได้ภาพ PERSPECTIVE ที่ต้องการ

จากภาพ 1 B

- ที่จุดยืน (SP) ลากเส้นไปยังมุมต่าง ๆ ของรูปแปลนและเลยไปจุดเส้นระดับพื้นแนวนอน (pp)
- จากจุดรวมสายตา (VP) ลากเส้นเฉียงผ่านมุมต่าง ๆ ของด้านที่จุด ab cd เลยออกมาด้านนอก จากจุด ef ลากเส้นตั้งมาตัดกับเส้นเฉียงที่ลากมาจากจุดรวมสายตา (VP) ที่จุด gh ij ลากเส้นหนักที่จุดต่าง ๆ ก็จะได้ภาพ PERSPECTIVE ที่ต้องการ

มอบงาน

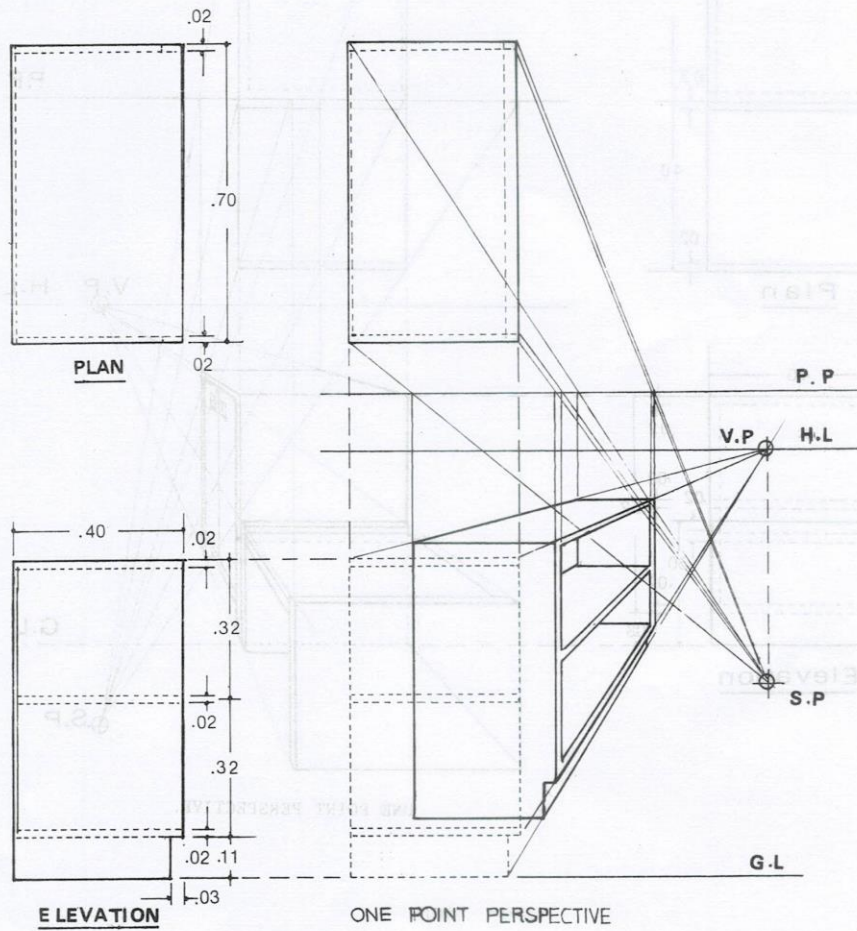
- เขียนทัศนียภาพแบบ ONE POINT PERSPECTIVE จากแปลนบน (TOP PLAN) ตามแบบ ขนาดให้กำหนดเอง

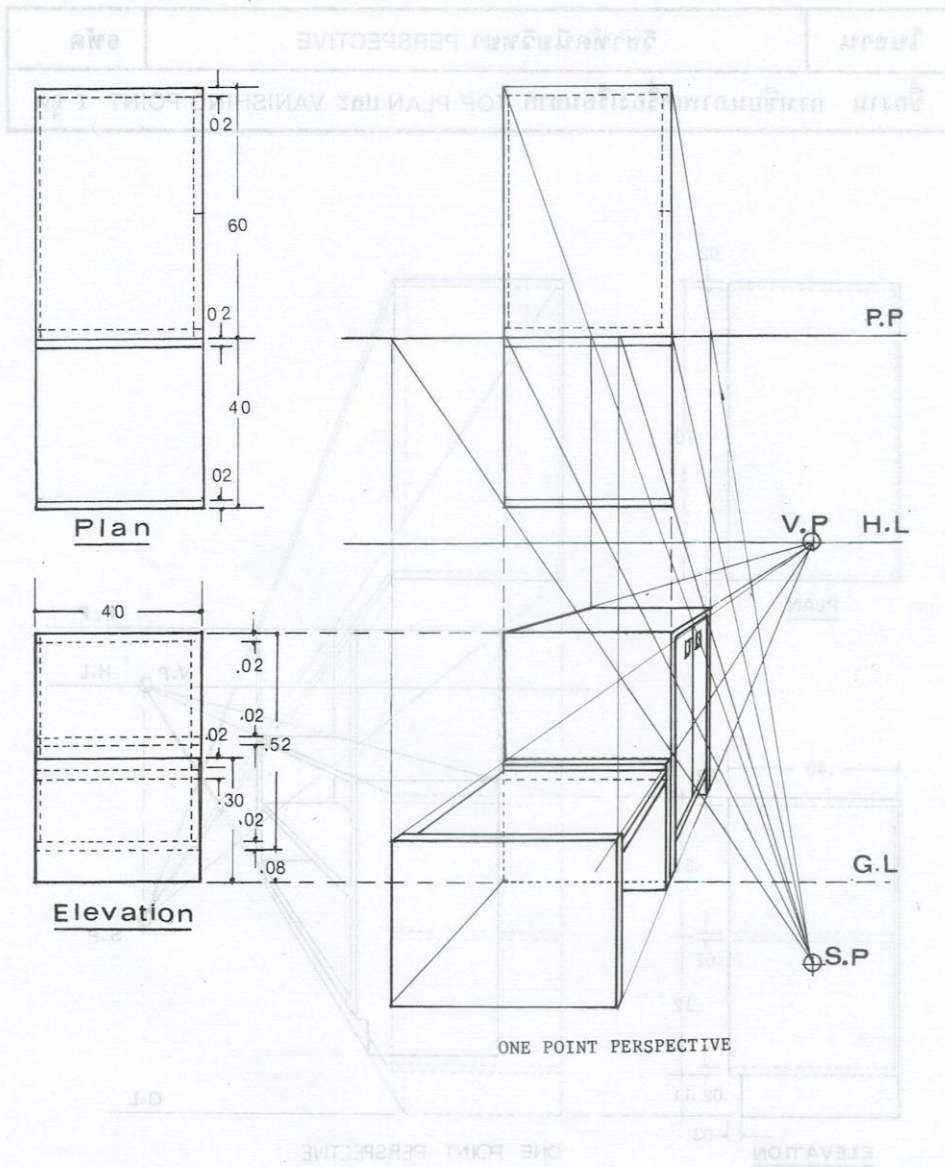
การวัดผล จะพิจารณาดังนี้

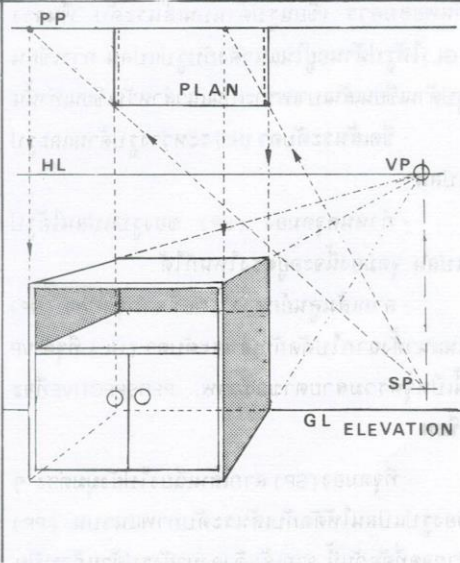
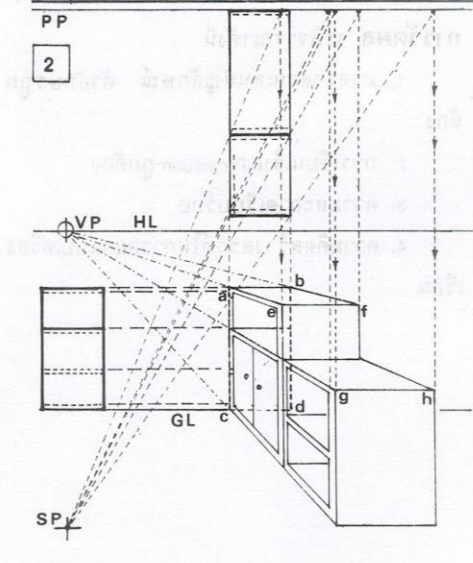
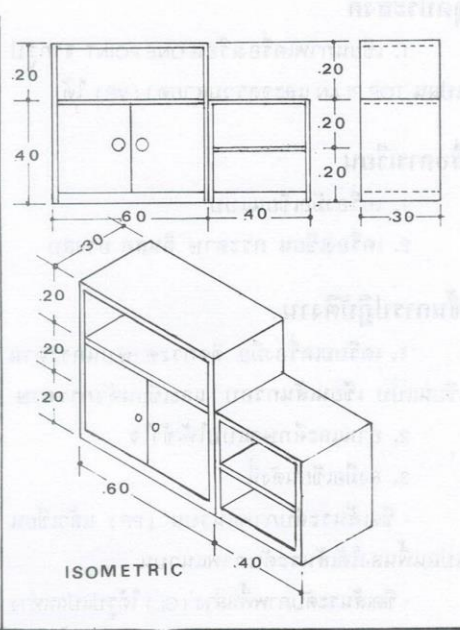
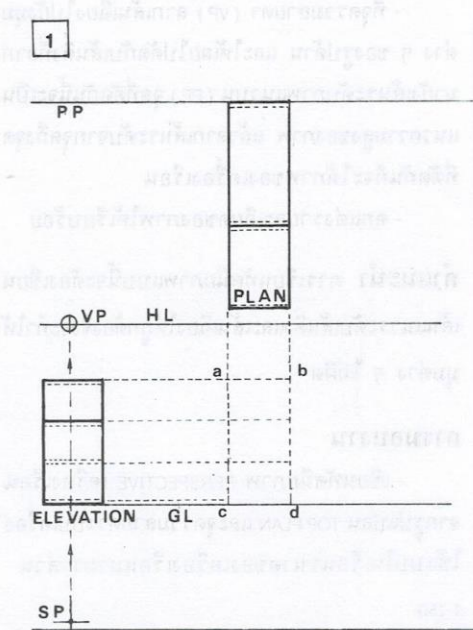
1. มาตรการส่วนเส้นสัญลักษณ์ ตัวอักษรถูกต้อง
2. การเขียนเส้น PROJECTION ถูกต้อง
3. ความสะอาดเรียบร้อย
4. ความคิดสร้างสรรค์ในการออกแบบเครื่องเรือน



ใบงาน	วิชาทัศนียวิทยา PERSPECTIVE	รหัส
ชื่องาน การเขียนภาพเครื่องเรือนจาก TOP PLAN และ VANISHING POINT 1 จุด		







จุดประสงค์

1. เขียนภาพเครื่องเรือน ONE POINT จากรูปแปลน TOP PLAN และจุดรวมสายตา (VP) ได้

สื่อการเรียนรู้

1. เครื่องมือเขียนแบบ
2. เครื่องเขียน กระดาษ ดินสอ ยางลบ

ขั้นการปฏิบัติงาน

1. เตรียมเครื่องมือ ตัดกระดาษบนกระดาษเขียนแบบ เขียนเส้นกรอบ และเขียนหัวกระดาษ
2. อ่านและศึกษาแบบให้เข้าใจ
3. ลงมือเขียนดังนี้
 - ชีตเส้นระดับภาพแนวนอน (PP) แล้วเขียนแปลนพื้นลงไปเส้นระดับภาพแนวนอน
 - ชีตเส้นระดับภาพพื้นล่าง (GL) ได้รูปแปลนห่างกันพอสมควร เขียนรูปด้านบนเส้นระดับ พื้นล่าง (GL) ให้รูปด้านอยู่ในแนวตั้งกับรูปแปลน การเขียนรูปด้านเขียนเส้นเบาเพราะเป็นแนวสำหรับเขียนเท่านั้น
 - ชีตเส้นระดับตา (HL) ระหว่างรูปด้านและรูปแปลน
 - กำหนดจุดมอง (SP) ของรูปแปลนได้รูปแปลน จุดมองนี้จะอยู่ตรงไหนก็ได้
 - ลากเส้นศูนย์กลาง (GL) จากจุดมอง (SP) ในแนวตั้งฉากไปตัดกับเส้นระดับตา (HL) ที่จุด VP นี้เป็นจุดรวมสายตาของภาพ PERSPECTIVEที่จะเขียน
 - ที่จุดมอง (SP) ลากเส้นเฉียงไปยังมุมต่าง ๆ ของรูปแปลนให้ตัดกับเส้นระดับภาพแนวนอน (PP) จากจุดที่ตัดกันนี้ ลากเส้นตั้งลงมาถึงรูปด้านก็จะเป็นแนวด้านกว้างและด้านลึกของภาพ

- ที่จุดรวมสายตา (VP) ลากเส้นเฉียงไปยังมุมต่าง ๆ ของรูปด้าน และให้เลยไปตัดกับเส้นตั้งที่ลากมายังเส้นระดับภาพแนวนอน (PP) จุดที่ตัดกันนี้จะเป็นแนวความสูงของภาพ แล้วลากเส้นระดับจากจุดถึงจุดที่ตัดกันก็จะได้ภาพของเครื่องเรือน

- ตกแต่งรายละเอียดของภาพให้เรียบร้อย

คำแนะนำ การเขียนทัศนียภาพแบบนี้จะต้องเขียนเส้นแนวระดับเส้นตั้งและเส้นเฉียงให้ถูกต้องจึงจะทำให้มุมต่าง ๆ ไม่มีผิด

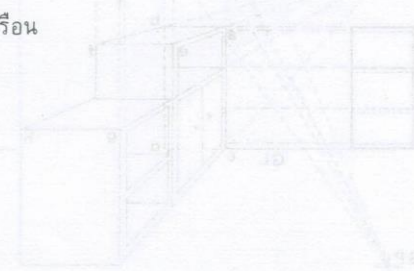
การมอบงาน

- เขียนทัศนียภาพ PERSPECTIVE เครื่องเรือนจากรูปแปลน TOP PLAN และจุดรวมสายตาแบบเครื่องใช้แบบในเรือนขนาดของเครื่องเรือนมาตราส่วน

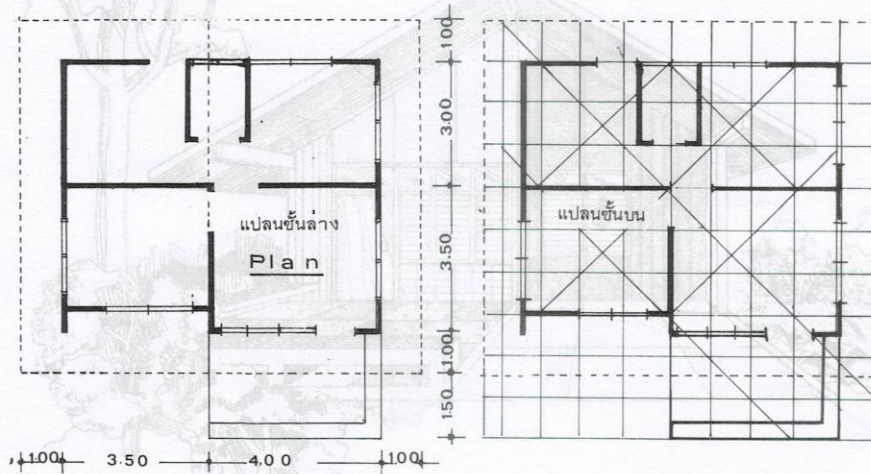
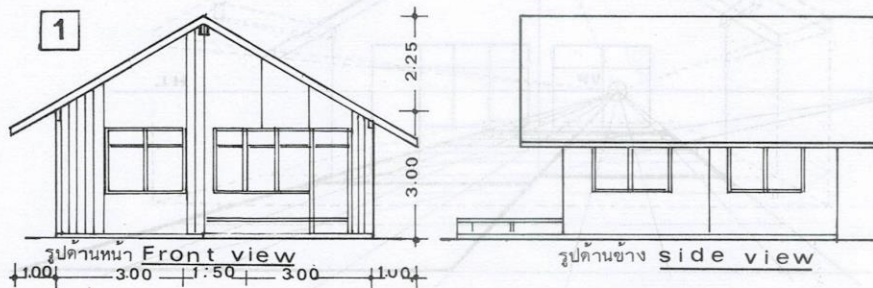
1 :50

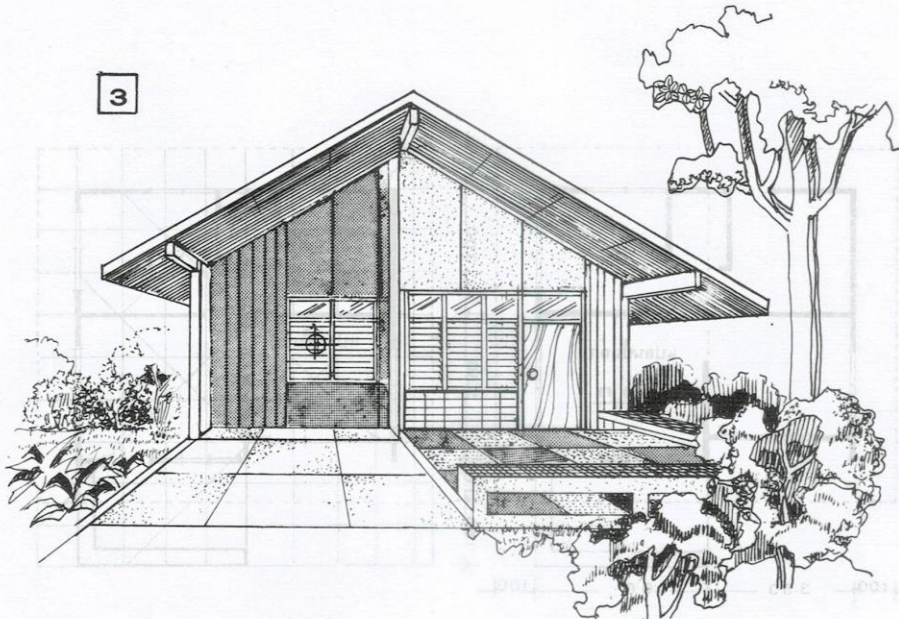
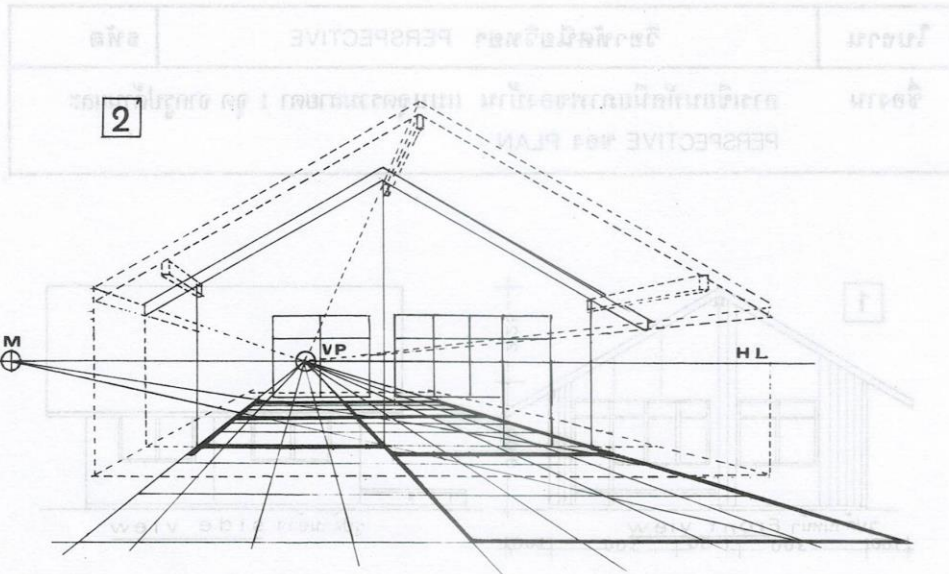
การวัดผล จะพิจารณาดังนี้

1. มาตราส่วนเส้นสัญลักษณ์ ตัวอักษรถูกต้อง
2. การเขียนเส้น Projection ถูกต้อง
3. ความสะอาดเรียบร้อย
4. ความคิดสร้างสรรค์ในการออกแบบเครื่องเรือน



ใบงาน	วิชาทัศนียวิทยา PERSPECTIVE	รหัส
ชื่องาน	การเขียนทัศนียภาพของบ้าน แบบจุดรวมสายตา 1 จุด จากรูปด้านและ PERSPECTIVE ของ PLAN	





จุดประสงค์

1. เขียนทัศนียภาพของบ้านแบบ ONE POINT PERSPECTIVE จากรูปแปลนและรูปด้านโดยใช้ตาราง PERSPECTIVE ของรูปแปลนได้

สื่อการเรียน

1. เครื่องมือเขียนแบบ
2. เครื่องเขียน กระดาษ ดินสอ ยางลบ

ขั้นการปฏิบัติงาน

1. เตรียมเครื่องมือ ตัดกระดาษ เขียนเส้นกรอบและเขียนหัวกระดาษ
2. อ่านและศึกษาแบบให้เข้าใจ
3. ลงมือเขียน ดังนี้
 - เขียนรูปแปลน รูปด้านหน้าด้านข้างของบ้าน ใช้มาตราส่วน 1 : 100 ตีตารางที่รูปแปลนช่วงละ 50 ซม. ตามสเกล ชิดเส้นเฉียงผ่านมุมของตารางดังภาพที่ 1
 - เขียนรูปด้านหน้าใช้มาตราส่วน 1 : 75 ด้วยเส้นเบา ดังภาพที่ 2
 - ชิดเส้นระดับตา (HL) กำหนดจุดรวมสายตา (VP) บนเส้นระดับตา จากจุดรวมสายตา (VP) ลากเส้นเฉียงผ่านรูปด้านช่วงละ 50 ซม. ตามตารางที่ตีไว้ ดูรูปแปลนกำหนดความลึกของรูปแปลนตามความต้องการ ชิดเส้น AB
 - ลากเส้นเฉียง ตัดกับเส้นเฉียงที่ลากมาจากจุดรวมสายตา VP จุดที่ตัดกันนี้ลากเส้นแนวระดับก็จะได้ตารางของ PERSPECTIVE ตามรูปแปลน
 - ลากเส้นแนวต่าง ๆ ของบ้านตามตำแหน่งในรูปแปลนทั้งด้านลึกและที่ยื่นออกมา ดังภาพที่ 2 เส้นประเป็นตำแหน่งเดิมที่ตั้งของรูปด้านและแปลน

- ตกแต่งรายละเอียดต่าง ๆ ของภาพให้เรียบร้อยดังภาพที่ 3

ข้อควรระวัง แนวยื่นของหลังคาดูจากรูปแปลนแนวยื่นของระเบียงและห้องต้อง PROJECT ออกมาจากรูปด้าน

มอบงาน

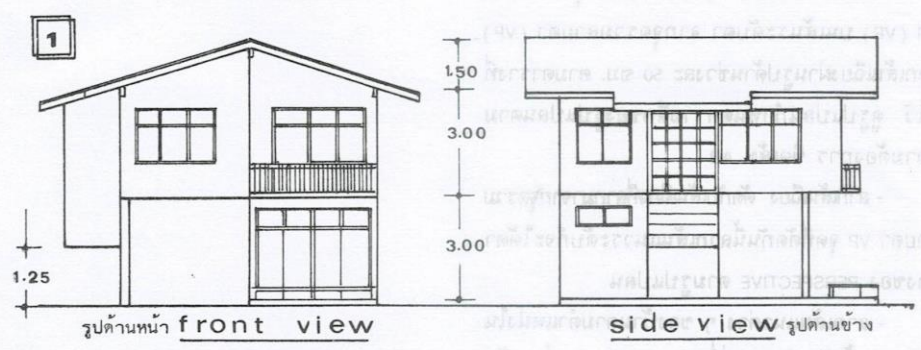
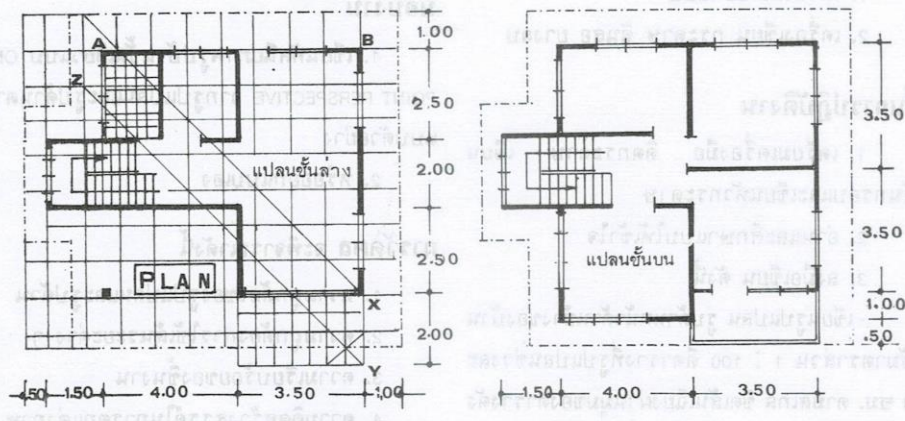
1. เขียนทัศนียภาพรูปบ้านชั้นเดียวแบบ ONE POINT PERSPECTIVE จากรูปแปลนและรูปด้านตามแบบตัวอย่าง
2. หรือออกแบบเอง

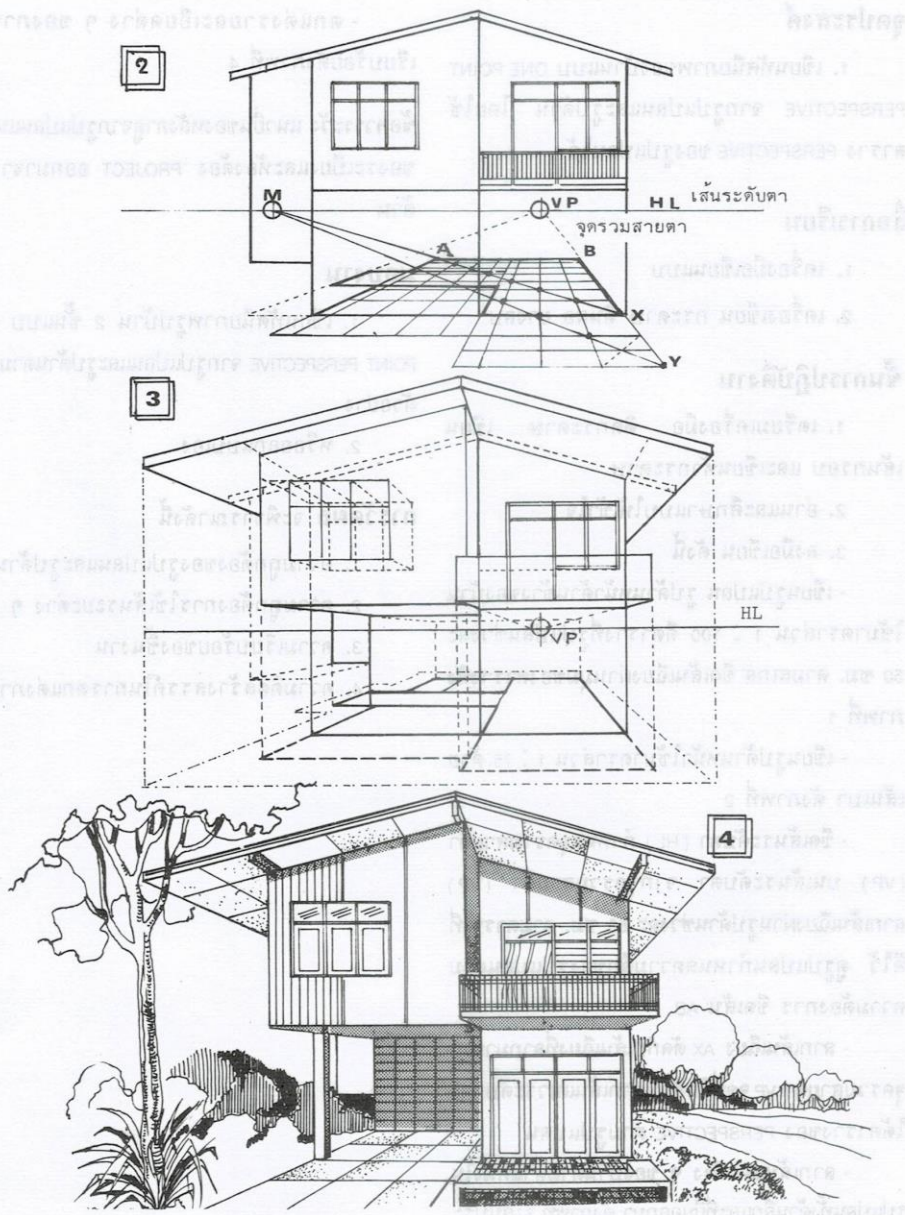
การวัดผล จะพิจารณาดังนี้

1. ความถูกต้องของรูปแปลนและรูปด้าน
2. ความถูกต้องการใช้เส้นระยะต่าง ๆ
3. ความเรียบร้อยของชิ้นงาน
4. ความคิดสร้างสรรค์ในการตกแต่งภาพ



ใบงาน	วิชาทัศนียภาพวิทยา PERSPECTIVE	รหัส
ชื่องาน การเขียนทัศนียภาพของบ้านแบบ ONE POINT PERSPECTIVE จากรูป แพลนและด้าน		





จุดประสงค์

1. เขียนทัศนียภาพของบ้านแบบ ONE POINT PERSPECTIVE จากรูปแปลนและรูปด้าน โดยใช้ตาราง PERSPECTIVE ของรูปแปลนได้

- ตกแต่งรายละเอียดต่าง ๆ ของภาพให้เรียบร้อยดังภาพที่ 4

ข้อควรระวัง แนวยื่นของหลังคาจากรูปแปลนแนวยื่นของระเบียงและห้องต้อง PROJECT ออกมาจากรูปด้าน

สื่อการเรียน

1. เครื่องมือเขียนแบบ
2. เครื่องเขียน กระดาษ ดินสอ ยางลบ

มอบงาน

1. เขียนทัศนียภาพรูปบ้าน 2 ชั้นแบบ ONE POINT PERSPECTIVE จากรูปแปลนและรูปด้านตามแบบตัวอย่าง

2. หรือออกแบบเอง

ขั้นการปฏิบัติงาน

1. เตรียมเครื่องมือ ตัดกระดาษ เขียนเส้นกรอบ และเขียนหัวกระดาษ

2. อ่านและศึกษาแบบให้เข้าใจ

3. ลงมือเขียน ดังนี้

- เขียนรูปแปลน รูปด้านหน้าด้านข้างของบ้าน

ใช้มาตราส่วน 1 : 100 ตีตารางที่รูปแปลนช่วงละ 50 ซม. ตามสเกล ชิดเส้นเฉียงผ่านมุมของตารางดังภาพที่ 1

- เขียนรูปด้านหน้าใช้มาตราส่วน 1 : 75 ด้วยเส้นเบา ดังภาพที่ 2

- ชิดเส้นระดับตา (HL) กำหนดจุดรวมสายตา (VP) บนเส้นระดับตา จากจุดรวมสายตา (VP) ลากเส้นเฉียงผ่านรูปด้านช่วงละ 50 ซม. ตามตารางที่ตีไว้ ดูรูปแปลนกำหนดความลึกของรูปแปลนตามความต้องการ ชิดเส้น AB

- ลากเส้นเฉียง AX ตัดกับเส้นเฉียงที่ลากมาจากจุดรวมสายตา VP จุดที่ตัดกันนี้ลากเส้นแนวระดับก็จะได้ตารางของ PERSPECTIVE ตามรูปแปลน

- ลากเส้นแนวต่าง ๆ ของบ้านตามตำแหน่งในรูปแปลนทั้งด้านลึกและที่ยื่นออกมา ดังภาพที่ 3 เส้นประเป็นตำแหน่งเดิมที่ตั้งของรูปด้านและแปลน

การวัดผล จะพิจารณา ดังนี้

1. ความถูกต้องของรูปแปลนและรูปด้าน
2. ความถูกต้องการใช้เส้นระยะต่าง ๆ
3. ความเรียบร้อยของชิ้นงาน
4. ความคิดสร้างสรรค์ในการตกแต่งภาพ

ทัศนียภาพ บรรณานุกรม

สมศักดิ์ อินธิรัตนสุนทร, คู่มือเขียนแบบเครื่องกล, เฉลิมชัยการพิมพ์ กทม.

JOHN L. FEIRER : JOHN R. LINDBECK. DRAWING AND PLANNING FOR INDUSTRIAL ARTS. PEORID ILLINOIS
CHAS. A. BENNETT CO., INC 1975

FRAND CHING : ARCHITECTURAL GRAPHICS. NEW YORK VAN NOSTRAND REINHOLD COMPANY.

THE EDITORIAL STAFFS OF SUNSET BOOKS: FURNITURE YOU CAN BUILD. LAND BOOK COMPANY CALI-
FORNIA