

# หลังคา

บทที่ 10

โดย ดาราวัลย์ ผ่านสำแดง





# 10.1 รูปทรงหลังคา

# รูปทรงหลังคา

รูปทรงหลังคา ที่ใช้กันอย่างแพร่หลาย  
6 รูปทรง ประกอบด้วย



หลังคาทรงหน้าจั่ว



หลังคาทรงปั้นหยา



หลังคาแบน

# รูปทรงหลังคา



หลังคาเพิงหมาแหงน



หลังคาแบบผีเสื้อ



หลังคาแบบร่วมสมัย

# 10.2 วัสดุผนังหลังคา



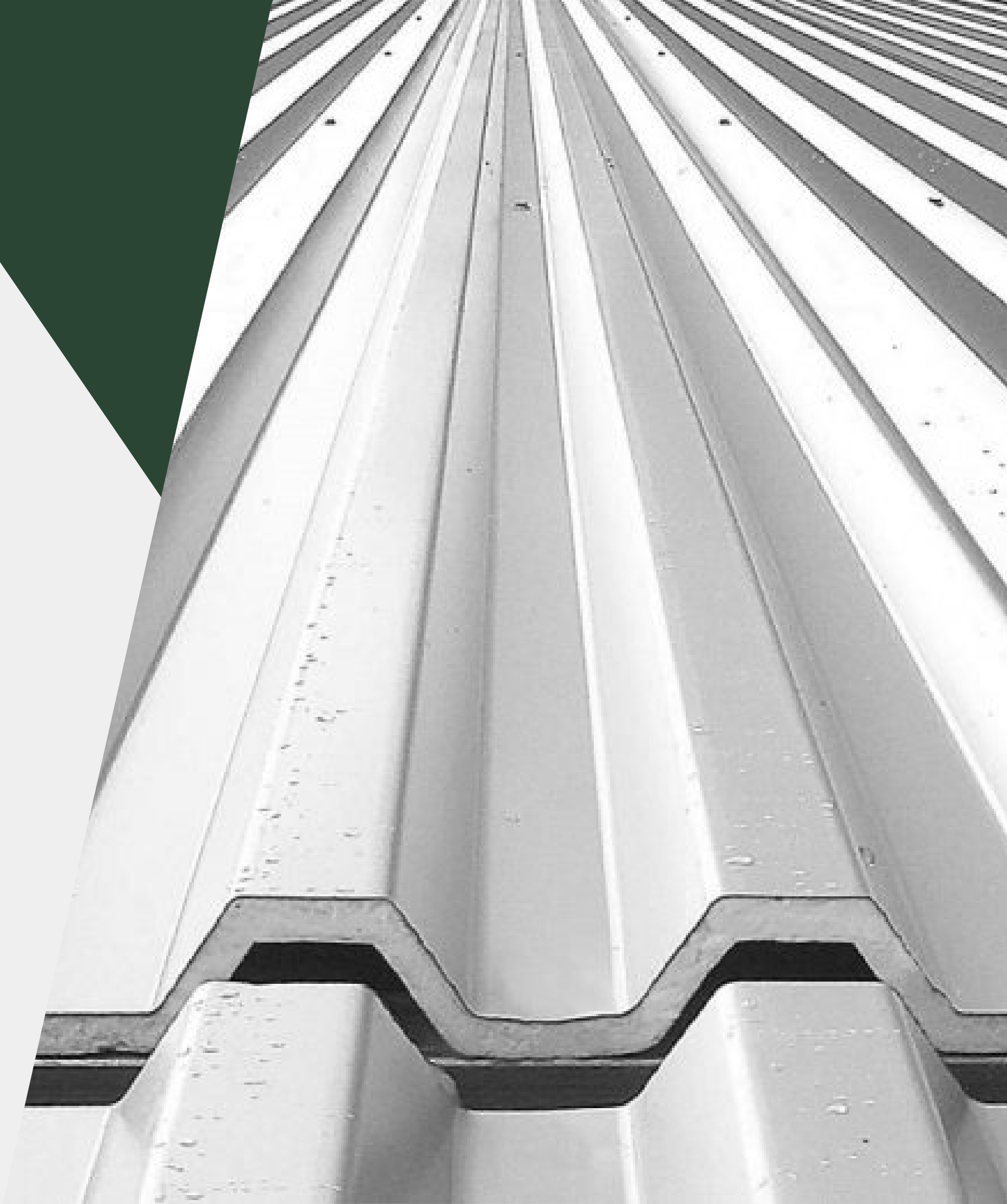
“หลังคา” หนึ่งในวัสดุสำคัญของบ้าน ที่จะทำให้บ้านของคุณสวยงามตามสไตล์ที่คุณต้องการให้เป็น ซึ่งวัสดุที่ใช้ทำนั้น ก็มีหลากหลายประเภทให้เลือกใช้ได้ตามความต้องการ โดยแต่ละวัสดุ ก็จะมีคุณสมบัติที่แตกต่างกันออกไป ทั้งป้องกันความร้อน สะท้อน UV ชับเสียง ฯลฯ ซึ่ง 'วัสดุมุงหลังคา' ที่นิยมใช้ในปัจจุบันมีดังนี้

## วัสดุมุง “หลังคา” ยอดนิยม

# หลังคาเมทัลชีท

พัฒนาจากสังกะสี ผ่านการผสมโลหะต่าง ๆ เคลือบสารพิเศษป้องกันการเกิดสนิม ลดการกัดกร่อน สะท้อนความร้อนได้ดี แข็งแรง ทนทาน น้ำหนักเบา มีสีให้เลือกหลากหลายรูปแบบ รั้วซีมน้อย สามารถสเปคความยาวของหลังคาได้ ติดตั้งง่าย ราคาถูก ไม่ต้องบำรุงรักษามาก ใ้คงงอได้ตามความต้องการ

ซึ่งปัจจุบันมีหลายแบรนด์ที่เสริมฉนวนกันความร้อน และฉนวนซับเสียง เรียกได้ว่าซื้อตัวจบที่คุณสมบัติครบ แทบจะไม่ต้องติดตั้งอะไรเพิ่มเติมอีกเลย เหมาะสำหรับ บ้านแนวโมเดิร์น โรงจอดรถ หรือส่วนต่อเติมบ้าน



# กระเบื้องหลังคาคอนกรีต

กระเบื้องที่ผ่านการผลิตจากคอนกรีต มีส่วนผสมคือ ปูนซีเมนต์ หิน ทรายและน้ำ ขึ้นรูปเป็นแผ่นลอน สามารถยึดติดกันด้วยการเกาะเกี่ยว **แข็งแรง ทนทาน** เอาอยู่ทุกสภาพอากาศไม่ว่าจะร้อน ฝนหรือหนาว **รั่วซึม น้อย** เพราะมีความหนาแน่นสูง ทำให้น้ำซึมผ่านได้ยาก **คุ้มค่า คุ้มราคา** ต้นทุนการก่อสร้างต่ำกว่ากระเบื้องหลังคาชนิดอื่น แต่คุณภาพสูง **ติดตั้งง่าย** ใช้เวลาไม่นาน แต่มี **น้ำหนักมาก** โครงสร้างของบ้านต้องรับน้ำหนักได้มากพอสมควร **ความร้อนทะลุเข้าบ้าน** สามารถกันได้เล็กน้อยเท่านั้น หากต้องการเพิ่มคุณสมบัติต้องเคลือบสารเคมี

ในเรื่องของความสวยงาม กระเบื้องหลังคาคอนกรีต เหมาะกับบ้านแบบไทย เช่น บ้านสไตล์คอนเทมโพรารี หรือบ้านสไตล์ไทยยุคต์ เป็นต้น





# กระเบื้องหลังคาไฟเบอร์ซีเมนต์

ผลิตจากปูนซีเมนต์ปอร์ตแลนด์ผสมกับเส้นใยสังเคราะห์ ที่ไม่ก่อให้เกิดสารพิษ มีการสะสมความร้อนต่ำ มีความยืดหยุ่นและความเหนียวมากกว่า มีลักษณะเป็นแผ่นบาง แต่แข็งแรงและทนทานสูง ป้องกันความร้อนได้ดี

น้ำหนักเบา ประหยัดต้นทุน สวยงาม ดูโมเดิร์นกว่ากระเบื้องหลังคาชนิดอื่น ๆ ติดแน่นไม่หลุดล่อน บ้านเย็นสบาย มีดีไซน์และรูปลักษณะที่หลากหลาย จึงเหมาะกับบ้านทุกสไตล์ นิยมทั้งแผ่นลอน แผ่นเรียบ และแผ่นซิงเกิ้ล



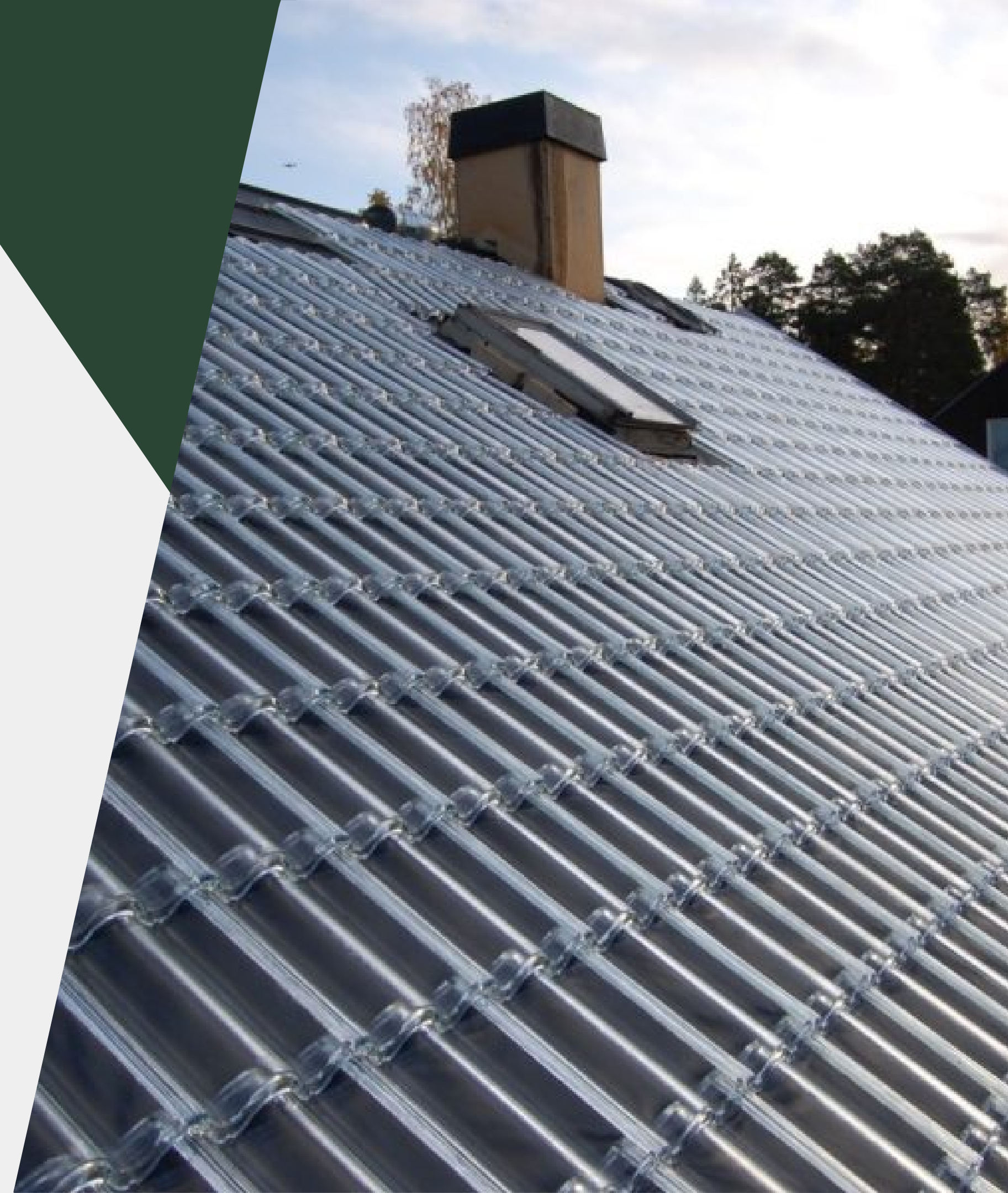
# กระเบื้องหลังคาเซรามิก

อีกหนึ่งวัสดุที่ได้รับความนิยมอย่างมาก เคลือบผิวมันวาว ลดการซีดจางของสี เนื้อเรียบเนียนเสมอกันทั้งแผ่น ดูแลรักษาง่ายไม่ยุ่งยาก น้ำหนักเบา สามารถวางบนโครงสร้างหลังคาเดิมได้เลย นำความร้อนต่ำ ป้องกันความร้อนสูง กว่ากระเบื้องชนิดอื่น เหมาะแก่การมุงหลังคาบ้านทรงปั้นหยา และบ้านสไตล์ร่วมสมัยทั่วไป



# กระเบื้องโปร่งแสง

วัสดุที่ได้รับความนิยมในการนำมาตกแต่งเป็นส่วนหลังคาบ้าน ผลิตจากใยแก้วและโพลีเอสเตอร์เรซิน เคลือบด้วยแผ่นฟิล์มพิเศษที่มีคุณสมบัติป้องกันรังสีจากแสงแดด น้ำหนักเบา ติดตั้งง่าย ประหยัดเวลาและค่าใช้จ่าย ไม่กระทบกับโครงสร้างของหลังคามากเกินไป ช่วยเพิ่มแสงธรรมชาติให้กับพื้นที่ที่ต้องการ เช่น หลังคา ครั้ว โรงรถ ระเบียงบ้าน รวมถึงกันสาดของบ้าน



# หลังคาชิงเกิ้ลรูฟ

หลังคาอย่างมะตอย หรือในภาษาอังกฤษที่เรียกว่า Asphalt Shingle Roof ที่ทำมาจากแผ่นไฟเบอร์ที่มีความแข็งแรงสูง เพื่อลดการฉีกขาด แล้วหุ้มด้วยยางมะตอยทั้ง 2 ด้าน บริเวณผิวมีกรวดสีต่างๆ ตกแต่งให้สวยงาม โดยถ้าหากเรียกชื่อหลังคาชิงเกิ้ลรูฟ (Shingle Roof) ให้ฝรั่งฟังนั้น อาจจะตีความได้แตกต่างจากชิงเกิ้ลรูฟในภาษาไทย เพราะชิงเกิ้ลรูฟของฝรั่งนั้น คือ การปูหลังคาด้วยการนำวัสดุมาวางทับซ้อนกัน หรือเอามาล็อคเข้าด้วยกัน ไม่ว่าจะเป็นแผ่นแบนๆ หรือโค้งก็ได้ ซึ่งเป็นได้หลากหลายวัสดุ เช่น ดินเผา ยางมะตอย ไม้ โลหะ หรือหินชนวน ไม่จำเป็นจะต้องเป็นยางมะตอย



# กระเบื้องดินเผา



ดินเผาเป็นวัสดุที่เราพบเห็นได้ทั่วไปในรูปแบบเครื่องอุปโภคต่าง ๆ ที่มีสีสันท่อนเข้มตามลักษณะการเผา มีความแข็งแรงในระดับหนึ่ง แต่สำหรับกระเบื้องหลังคาดินเผาซึ่งมีคุณสมบัติดังที่ได้กล่าวมาไม่แตกต่างกัน เพียงแต่กระบวนการผลิตที่เริ่มตั้งแต่การขึ้นโมล (Mole) ทำให้ได้เนื้อดินอัดแน่นสูง (หนาประมาณ 1.4 ซม.) การเคลือบสีแบบพิเศษทำให้ได้ผิวแบบกึ่งด้านที่ยังคงความเป็นธรรมชาติของดินเผา มีคุณสมบัติที่ช่วยลดการสะสมฝุ่นและสามารถชะล้างสิ่งสกปรกออกได้ด้วยน้ำฝน กระเบื้องดินเผาที่มีลักษณะเป็นลอนโค้งสูง ซึ่งช่วยเพิ่มคุณสมบัติเรื่องการระบายความร้อนใต้หลังคาได้ดี



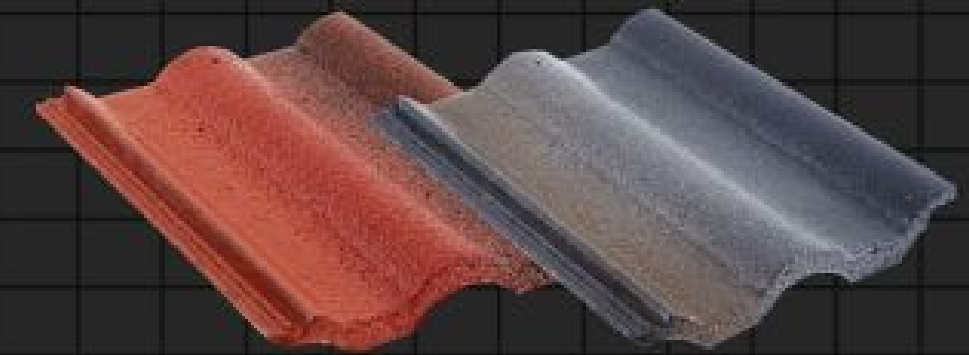
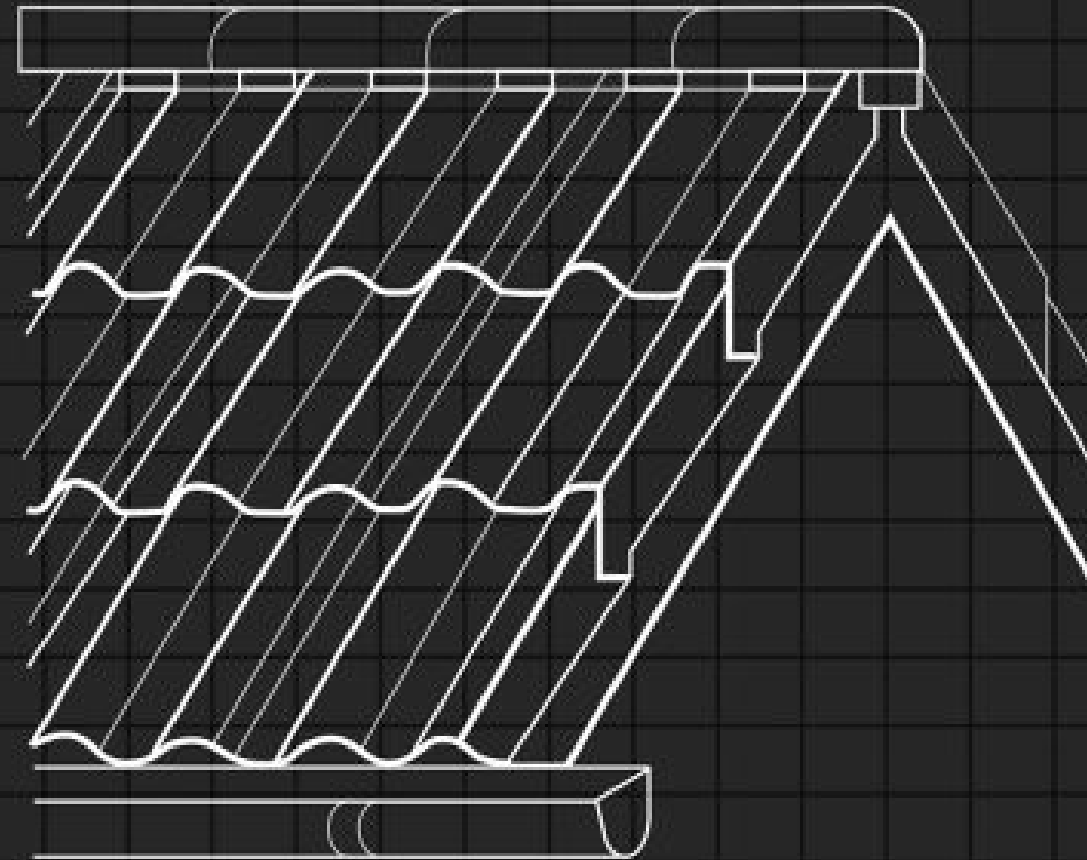
## 10.3 ข้อดี-ข้อเสีย

ของวัสดุปูหลังคาแต่ละประเภท

# กระเบื้องหลังคาคอนกรีต

ลักษณะแผ่นกระเบื้องหลังคาคอนกรีตที่พบเห็นกันทั่วไปจะเป็นกระเบื้องรูปลอนขนาดกำลังดี เป็นกระเบื้องหลังคาที่ผลิตจากคอนกรีต ซึ่งเป็นวัสดุที่มีส่วนผสมคือปูนซีเมนต์ หิน ทรายและน้ำ โดยนำมาผสมกันและขึ้นรูปเป็นแผ่นแบบมีลอน ซึ่งสามารถยึดติดกันด้วยการเกาะเกย ปัจจุบันถูกพัฒนาให้มีหลากหลายแบบ เช่น กระเบื้องแผ่นเรียบสีเหลี่ยม กระเบื้องแผ่นเรียบรูปทรงหางว่าว หรือข้าวหลามตัดแบบไทย ๆ

## กระเบื้องหลังคาคอนกรีต (Concrete Roof Tiles)



### ข้อดี

- ปัญหาเร็วซึมน้อย มีความหนาแน่นสูง
- ทนทานต่อแดดฝน/ระบายน้ำฝนได้ดี
- ทาสีกระเบื้องหลังคาทับได้

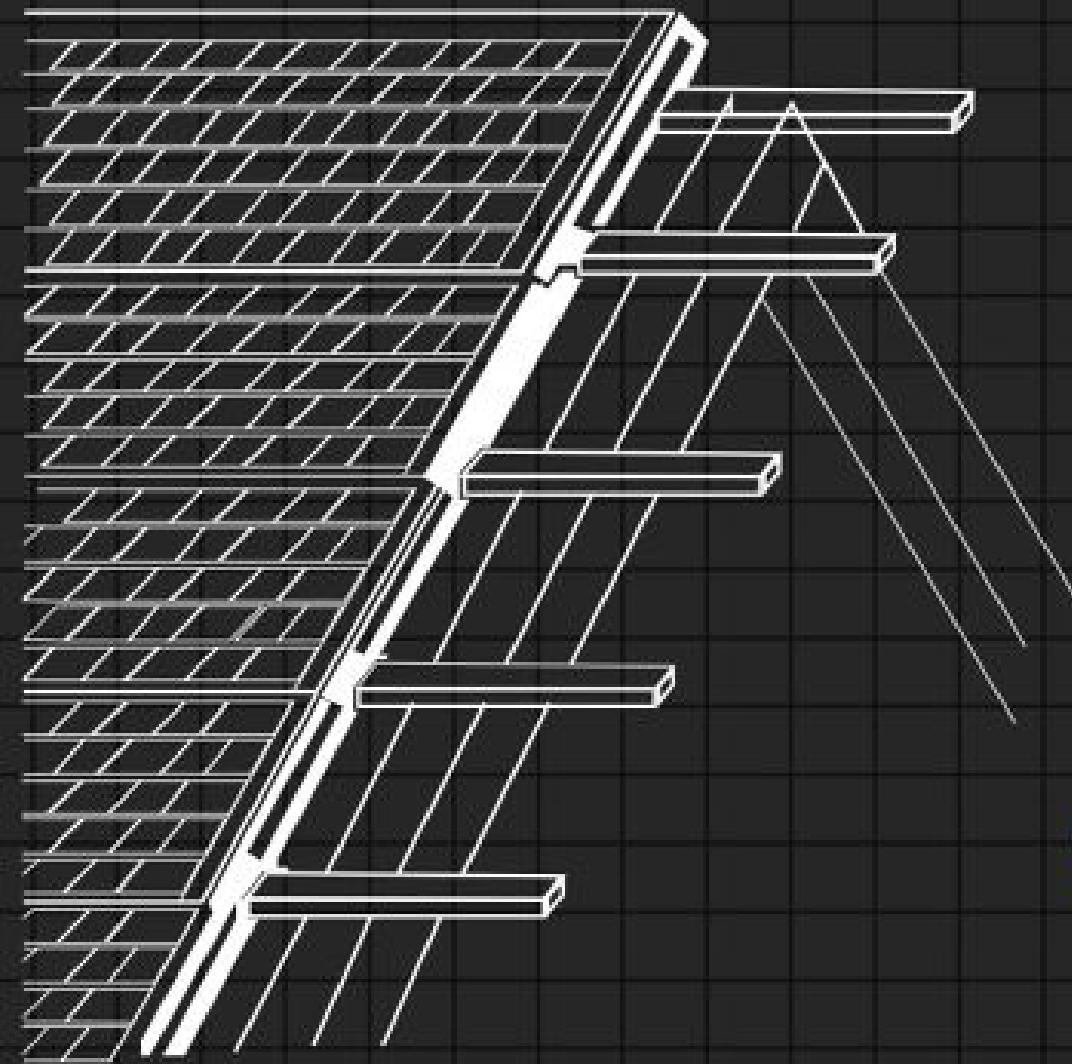
### ข้อควรระวัง

- ควรติดตั้งฉนวนกันร้อนเพิ่มเติม
- ผิวสัมผัสค่อนข้างหยาบ ฝุ่นเกาะติดง่าย
- มีน้ำหนักค่อนข้างมาก

ช่วงราคา : 9.50-80 บาท/แผ่น

# หลังคาซิงเกิ้ลรูฟ

## กระเบื้องหลังคาซิงเกิ้ลรูฟ (Shingle Roof Tiles)



### ข้อดี

- เปลี่ยนหลังคาแผ่นที่ชำรุดได้ง่าย
- สามารถดัดโค้งงอได้ตามรูปทรงหลังคา
- มีหลากหลายสี และมีให้เลือกหลายรูปแบบ

### ข้อควรระวัง

- มีโอกาสที่จะเกิดเชื้อราได้
- หากติดตั้งไม่ดี มีโอกาสที่จะหลุดไปตามลม
- ไม่ช่วยในเรื่องของการลดความร้อนมากนัก

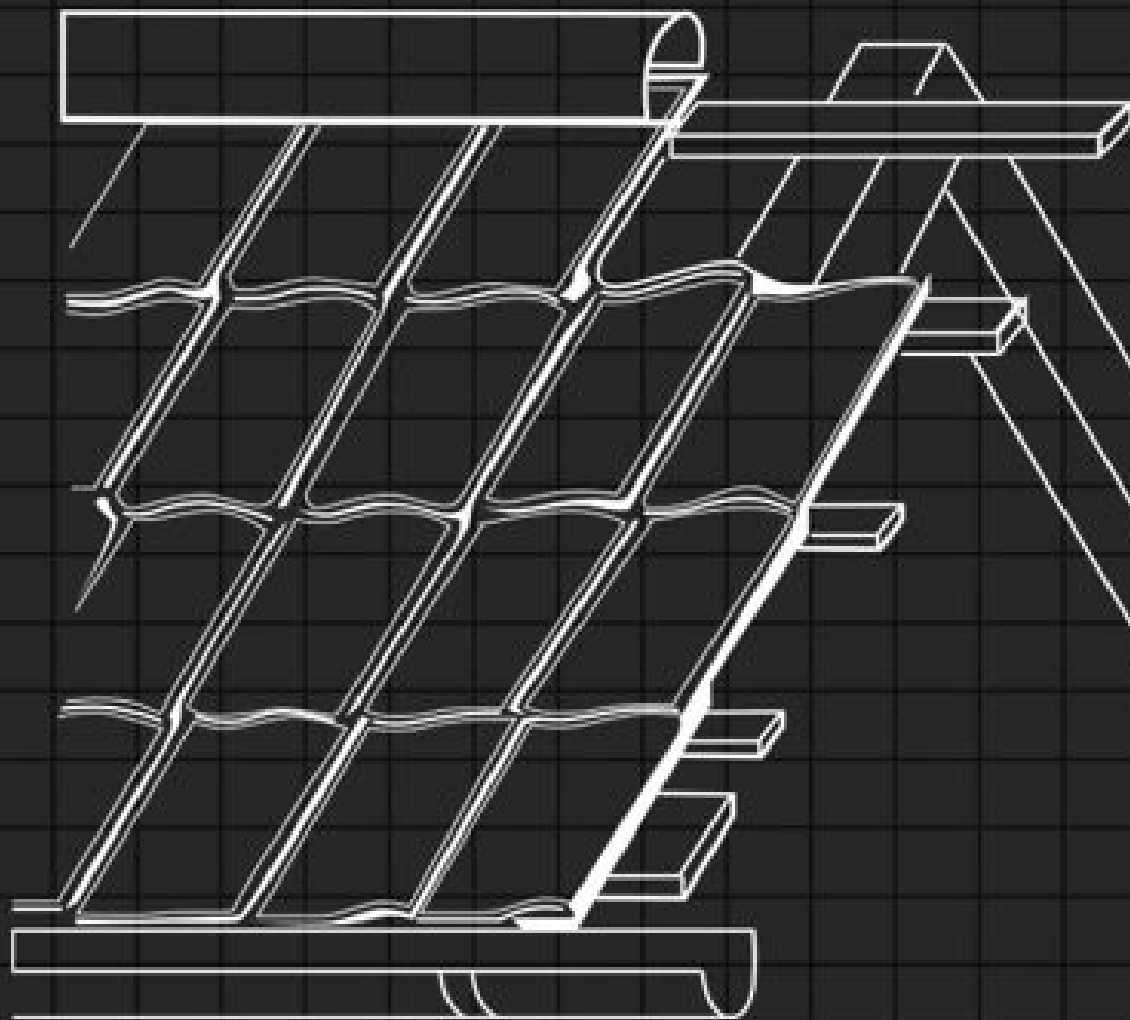
ช่วงราคา : 400-800 บาท/ตรม.



# กระเบื้องดินเผา

กระเบื้องดินเผามีสีอ่อนเข้มขึ้นอยู่กับกรรมวิธีการเผา โดยจะมีลักษณะเป็นลอนโค้งสูง มีความแข็งแรงในระดับหนึ่ง ทำจากดินเหนียวผสมน้ำ นวดให้เข้ากัน แล้วนำไปขึ้นรูปและเผาไฟจนได้แผ่นกระเบื้องที่มีความแข็งแรง มีทั้งแบบเคลือบและไม่เคลือบน้ำยา โดยส่วนมากจะได้รับความนิยมและนำมาใช้ในหลังคา เช่น เรือนไทย วัด โบสถ์ เป็นต้น

## กระเบื้องดินเผา (Clay Roof Tiles)



### ข้อดี

- ดีไซน์ Local สีสวรรสมชาติ
- นิยมนำไปมุงหลังคาเรือนไทย วัด
- ระบายความร้อนได้ดี นำความร้อนต่ำ

### ข้อควรระวัง

- มีโอกาสเกิดการหลุดล่อนง่าย
- ความแข็งแรงไม่สูงเมื่อเทียบกับวัสดุมุงหลังคาประเภทอื่น

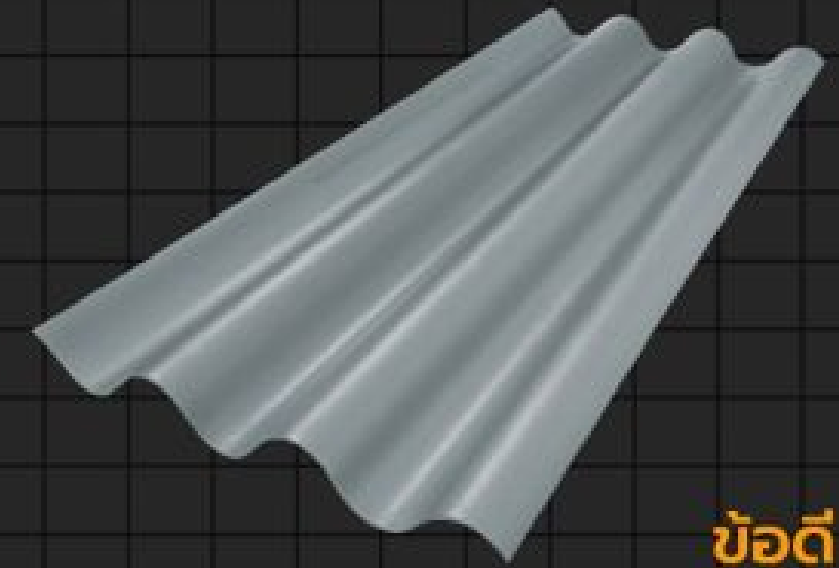
ช่วงราคา : 15-150 บาท/แผ่น

# กระเบื้องหลังคาไฟเบอร์ซีเมนต์

หรือหลังคากระเบื้องลอนคู่ คือ หลังคาที่ผลิตจากไฟเบอร์ซีเมนต์ ซึ่งผลิตมาจากปูนซีเมนต์ปอร์ตแลนด์ โดยมีการผสมกับเส้นใยสังเคราะห์ โดยเปลี่ยนส่วนผสมจากเส้นใยหินมาเป็นเส้นใยสังเคราะห์ จึงช่วยลดการก่อให้เกิดสารพิษ คุณสมบัติของกระเบื้องหลังคาไฟเบอร์ซีเมนต์ คือ การสะสมความร้อนต่ำ ตัววัสดุมีความยืดหยุ่นตัวและมีความเหนียว ดังนั้น จึงทำให้กระเบื้องหลังคาประเภทนี้มีความบางและน้ำหนักที่ค่อนข้างเบา

## กระเบื้องหลังคาไฟเบอร์ซีเมนต์

(Fiber Cement Roof Tiles)



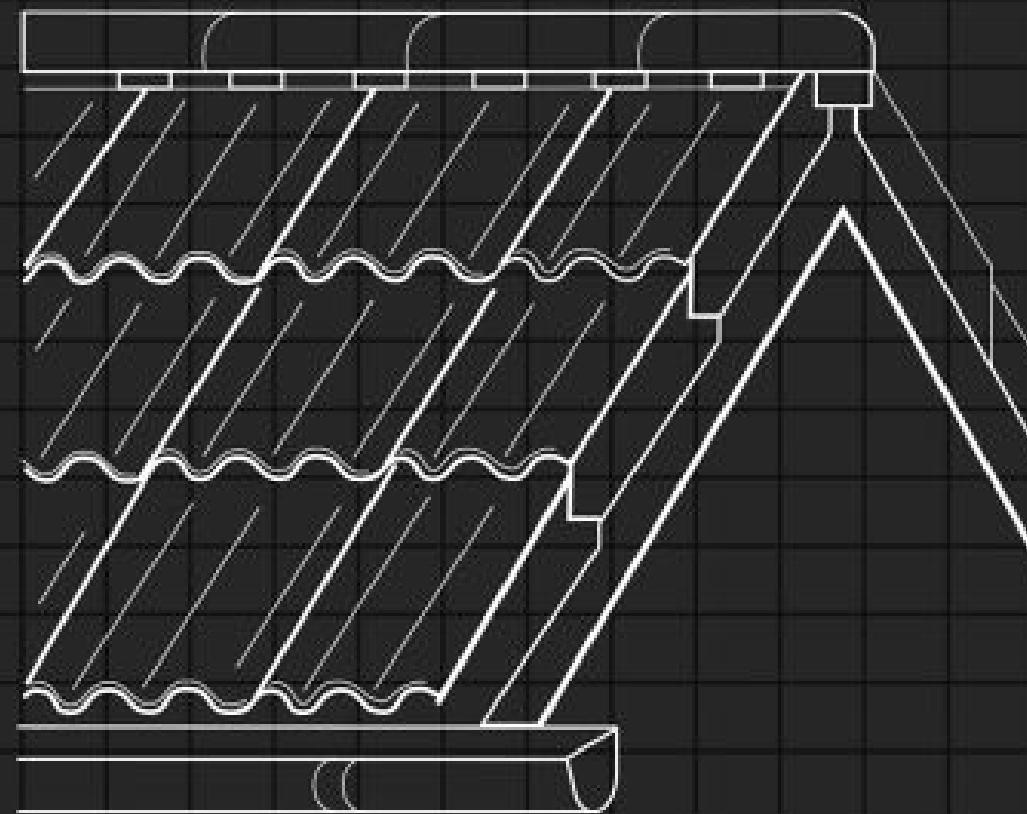
**ข้อดี**

- แข็งแรงทนทานต่อสภาพแวดล้อม
- ไม่มีสารแร่ใยหิน จึงค่อนข้างปลอดภัย
- แผ่นกระเบื้องค่อนข้างบาง และมีน้ำหนักเบา

**ข้อควรระวัง**

- ค่อนข้างเปราะวัสดุประเภทแปะเหล็ก
- เหมาะกับการติดตั้งในอาคาร ที่มีความสูงของสันหลังคาจากพื้นดินไม่เกิน 23 ม.

**ช่วงราคา :** 58-180 บาท/แผ่น



# อ้างอิง

<https://www.scgbuildingmaterials.com/th/ideas/house-style/various-styles-or-roof-tiles>

---

<https://www.jorakay.co.th/blog/owner/deck-and-roof/how-many-types-of-roofing-materials-which-type-to-choose>

<https://www.buildernews.in.th/productservices/44913>

---

<https://www.scgbuildingmaterials.com/th/ideas/house-style/various-styles-or-roof-tiles>

<https://www.scgbuildingmaterials.com/th/ideas/house-style/various-styles-or-roof-tiles>

---

<https://www.scgbuildingmaterials.com/th/ideas/house-style/various-styles-or-roof-tiles>