

หน่วยที่ 4

มลพิษจากโรงงานอุตสาหกรรม



○ การควบคุมมลพิษจากอุตสาหกรรม เป็นการควบคุมสารมลพิษที่มีแหล่งกำเนิดจากโรงงานอุตสาหกรรม มลพิษทางอากาศจากแหล่ง กำเนิดอุตสาหกรรม โดยส่วนมากเกิด จากกระบวนการผลิต มี 3 ประเภท ใหญ่ ๆ คือ

1. เชื้อเพลิงที่เป็นของแข็ง

2. เชื้อเพลิงที่เป็นของเหลว ได้แก่ น้ำมันเตา และน้ำมันดีเซล

3. เชื้อเพลิงที่เป็นก๊าซ ได้แก่ ก๊าซธรรมชาติ และก๊าซ LPG



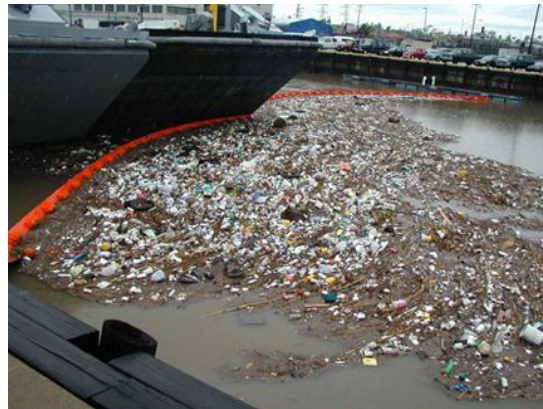
มลพิษทางสภาพแวดล้อมที่ทำให้เกิดการเจ็บป่วย สุขภาพไม่ดี
◦ ความไม่สะดวก สบายในของคณงานที่ทำงานในโรงงานอุตสาหกรรม
อาจแบ่งได้เป็น 4 ประเภท ได้แก่

มลพิษทางเคมี (Chemical Hazards)

มลพิษทางกายภาพ (Physical Hazard)

มลพิษทางจิตวิทยาสังคม (Ergonomic Hazards)

มลพิษทางชีวภาพ (Biological Hazard)



• แนวทางในการปรับปรุงสภาพและสิ่งแวดล้อมในการทำงานออกได้เป็น
2 แนวทางคือ

การควบคุมทางด้านวิศวกรรม

การควบคุมโดยการบริหารจัดการ

