

# หน่วยที่ 12

## หน่วยงานที่เกี่ยวข้องกับงานอาชีวอนามัยและความปลอดภัย



# บทบาทของผู้เกี่ยวข้องในเรื่องอาชีวอนามัยและความปลอดภัย

- 1.1 บทบาทของผู้บริหารระดับสูง ผู้ดำรงตำแหน่งผู้อำนวยการ
- 1.2 บทบาทของผู้บริหารระดับกลาง
- 1.3 บทบาทของนักอาชีวอนามัยและความปลอดภัยและ  
ผู้บริหารหน่วยงานฝ่ายความปลอดภัย
- 1.4 บทบาทของหัวหน้างาน
- 1.5 บทบาทของลูกจ้าง



# หน้าที่ความรับผิดชอบของผู้เกี่ยวข้องในเรื่องอาชีวอนามัย และความปลอดภัย

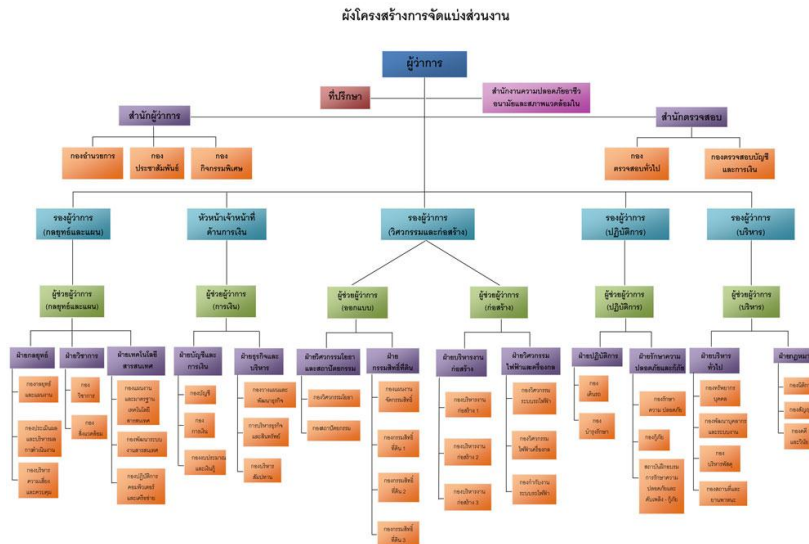
1. หน้าที่ความรับผิดชอบของผู้บริหาร
2. หน้าที่ความรับผิดชอบของนักอาชีวอนามัยและความปลอดภัย
3. หน้าที่ความรับผิดชอบของผู้บริหารหน่วยงานความปลอดภัย
4. หน้าที่ความรับผิดชอบของหัวหน้างาน



# การจัดองค์กรอาชีพนามัยและความปลอดภัย

## รูปแบบการจัดตั้งองค์กรอาชีพนามัยและความปลอดภัย

1. การจัดตั้งองค์กรแนวตั้ง (Tall Organization)
2. การจัดตั้งองค์กรแนวนอน (Flat Organization)
3. การจัดตั้งองค์กรแบบผสมผสาน (Matrix Organization)



# ข้อดีข้อดีของการจัดองค์กรตามแนวคิดและแนวนอน รูปแบบองค์กร ข้อดี ข้อดี แบบแนวคิด

## ข้อดี

1. การประสานงานจะทำได้ง่าย
2. มีความชัดเจนในบทบาทและหน้าที่
3. เอื้อต่อการเป็นพี่เลี้ยง สื่อสาร และมีโอกาสทำให้ข่าวสาร คลาดเคลื่อน

## ข้อดี

1. ไม่เอื้อต่อการสร้างสรรคงาน
2. ช่องทางการสื่อสารยาวทำให้ใช้เวลาในการ
3. ผู้ใต้บังคับบัญชาต้องใช้เวลาในการ  
ก้าวหน้าในตำแหน่งหน้าที่การงาน





## รูปแบบองค์กร ข้อดี ข้อด้อย แบบแนวนอน ข้อดี

1. ช่วยในเรื่องการสร้างผลงาน
2. การติดต่อสื่อสารทำได้ง่าย และใกล้ชิด
3. ผู้ใต้บังคับบัญชามีความรู้ลึกเป็นอิสระ
4. ผู้ใต้บังคับบัญชามีโอกาสใกล้ชิดผู้บริหาร
5. เหมาะสมกับลักษณะงานวิชาการ

## ข้อด้อย

1. การควบคุมและประสานงานไม่ดี
2. ไม่เอื้อต่อการดูแลอย่างใกล้ชิดความคลาดเคลื่อนของข่าวสารมีน้อย  
ทำให้งานสำคัญอาจผิดพลาดได้
3. ผู้ปฏิบัติงานที่ทำงานใหม่อาจทำงานได้ช้าและพอใจ ใช้เวลานาน



# บุคลากรในงานอาชีพอนามัยและความปลอดภัย

1. บุคลากรทางด้านสุขศาสตร์อุตสาหกรรม
2. บุคลากรทางด้านอาชีวอนามัย
3. บุคลากรทางการพยาบาล
4. บุคลากรทางด้านชีวเวชศาสตร์
5. บุคลากรทางด้านเวชกรรมฟื้นฟู

