



แบบฝึกทักษะปฏิบัติ

12

หน่วยที่ 4 ชื่อหน่วย การฉายภาพไอโซกราฟิก

ชื่อวิชา เขียนแบบเทคนิคเบื้องต้น

รหัสวิชา 20100-1001

ระดับชั้น ปวช.1

ชื่องาน 07 แบบฝึกทักษะการสเกตซ์ภาพฉายมุมที่ 1

เวลา 45 นาที

จุดประสงค์เชิงพฤติกรรม

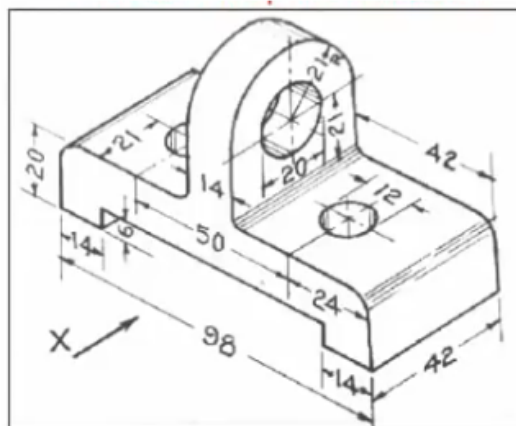
1. สเกตซ์ภาพฉายมุมที่ 1 จากแบบงานได้ตามขั้นตอนที่กำหนด
2. แสดงลักษณะของเส้นในแบบงานได้ถูกต้อง
3. มีความเป็นระเบียบในการปฏิบัติงาน มีความรับผิดชอบต่อนตนเองและส่วนรวม

เครื่องมือ / อุปกรณ์ที่ใช้

ดินสอ / ยางลบ / ไม้บรรทัด / กระดาษ A4

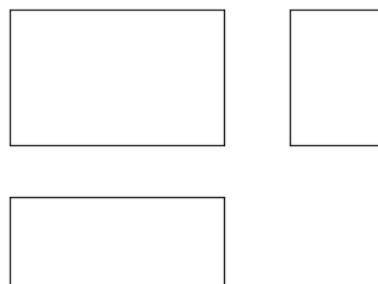
คำสั่ง

1. กำหนดให้มุมมอง X เป็นมุมมองด้านหน้า
2. ให้ทำการสเกตซ์เส้นร่างในการฉายภาพมุมมองที่ 1



ลำดับขั้นการปฏิบัติงาน

1. กำหนดให้นักเรียนเริ่มสเกตซ์กรอบขนาดของภาพฉายมุมที่ 1 ทั้งสามภาพ เป็นลำดับแรก ดังภาพ





แบบฝึกทักษะปฏิบัติ

13

หน่วยที่ 4 ชื่อหน่วย การฉายภาพไอโซกราฟิก

ชื่อวิชา เขียนแบบเทคนิคเบื้องต้น

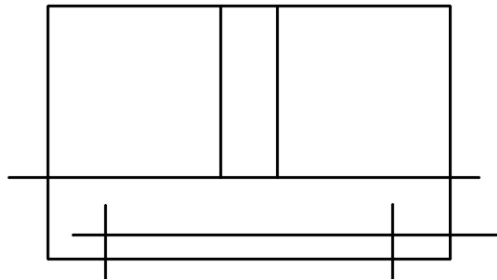
รหัสวิชา 20100-1001

ระดับชั้น ปวช.1

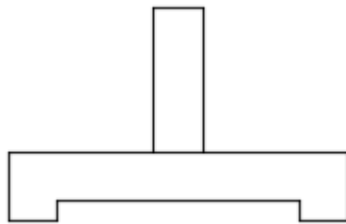
ชื่องาน 07 แบบฝึกทักษะการสเกตซ์ภาพฉายมุมที่ 1

เวลา 45 นาที

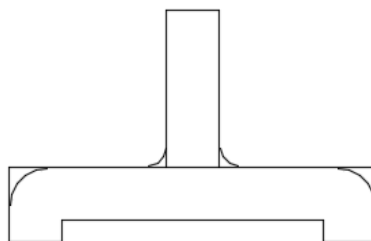
2. กำหนดให้นักเรียนเริ่มสเกตซ์แบบภาพด้านหน้าเป็นภาพแรก ดังภาพ



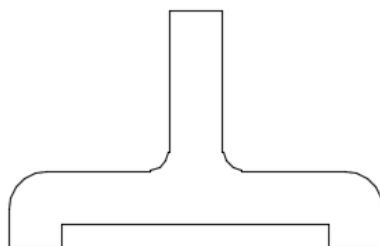
3. ทำการลบเส้นร่าง และลงเส้นหนักที่แบบงาน ดังภาพ



4. สเกตซ์ส่วนโค้งที่ขอบของงานตามแบบ ดังภาพ



5. ทำการลบเส้นร่าง และลงเส้นหนักที่แบบงาน ดังภาพ





แบบฝึกทักษะปฏิบัติ

14

หน่วยที่ 4 ชื่อหน่วย การฉายภาพไอโซกราฟิก

ชื่อวิชา เขียนแบบเทคนิคเบื้องต้น

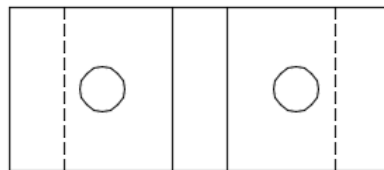
รหัสวิชา 20100-1001

ระดับชั้น ปวช.1

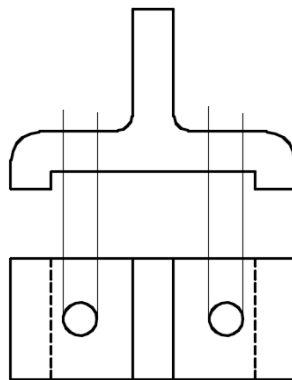
ชื่องาน 07 แบบฝึกทักษะการสเกตซ์ภาพฉายมุมที่ 1

เวลา 45 นาที

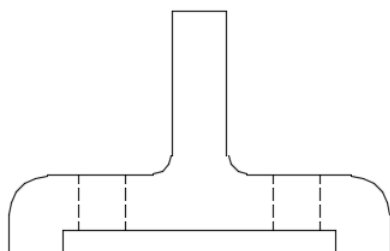
6. ทำสเกตซ์รูปร่างของขอบแบบงานที่มองเห็นและมองไม่เห็น ที่ภาพด้านบน ดังภาพ



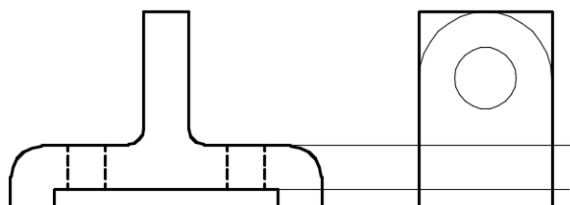
7. ทำสเกตซ์เส้นขอบรูเจาะจากภาพด้านบน ไปขอบเส้นด้านหน้า ดังภาพ



8. ปรับเส้นขอบรูที่ภาพด้านหน้าให้เป็นเส้นประ (ส่วนที่มีขอบ แต่มองไม่เห็น) ดังภาพ



8. ลากเส้นร่างขอบงาน จากภาพด้านหน้าไปยังภาพด้านข้าง และเขียนส่วนที่มองเห็นตามรูปทรงชิ้นงาน ดังภาพ





แบบฝึกทักษะปฏิบัติ

15

หน่วยที่ 4 ชื่อหน่วย การฉายภาพไอโซกราฟิก

ชื่อวิชา เขียนแบบเทคนิคเบื้องต้น

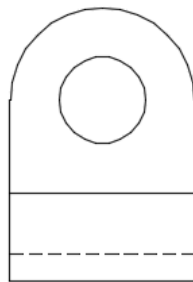
รหัสวิชา 20100-1001

ระดับชั้น ปวช.1

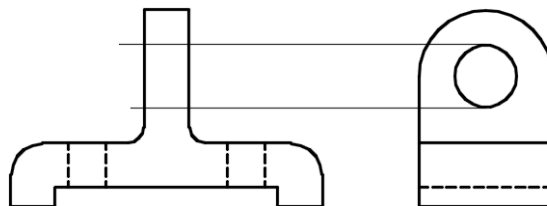
ชื่องาน 07 แบบฝึกทักษะการสเกตซ์ภาพฉายมุมที่ 1

เวลา 45 นาที

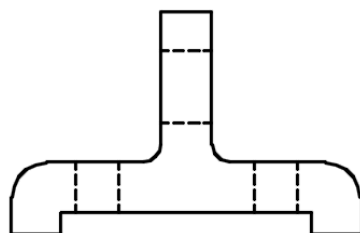
9. ทำการลบเส้นร่าง และลงเส้นหนักที่แบบงาน ดังภาพ



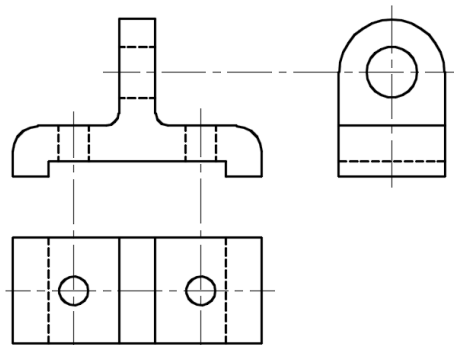
10. ทำสเกตซ์เส้นขอบรูเจาะจากภาพด้านข้าง ไปขอบเส้นด้านหน้า ดังภาพ



11. ปรับเส้นขอบรูที่ภาพด้านหน้าให้เป็นเส้นประ (ส่วนที่มีขอบ แต่มองไม่เห็น) ดังภาพ



12. สเกตซ์เส้นแนวศูนย์กลางของรูเจาะ ดังภาพ





แบบฝึกทักษะปฏิบัติ

16

หน่วยที่ 4 ชื่อหน่วย การฉายภาพไอโซกราฟิก

ชื่อวิชา เขียนแบบเทคนิคเบื้องต้น

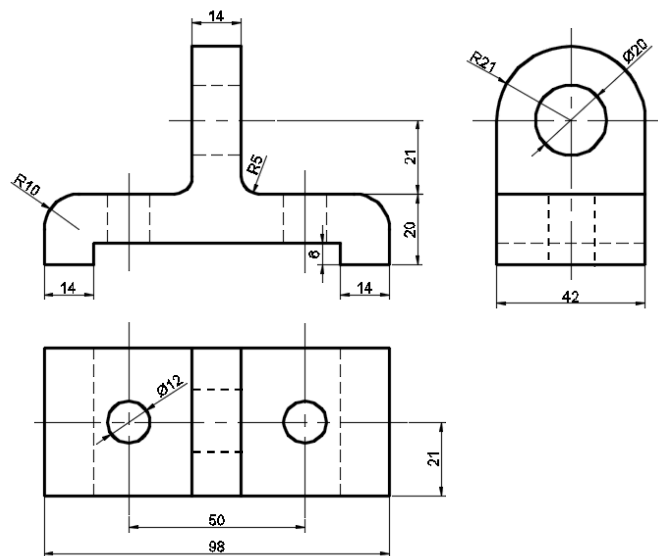
รหัสวิชา 20100-1001

ระดับชั้น ปวช.1

ชื่องาน 07 แบบฝึกทักษะการสเกตซ์ภาพฉายมุมที่ 1

เวลา 45 นาที

13. เขียนขนาดในแบบงาน กำกับลงในภาพฉายทั้งสามด้าน ดังภาพ



14. รอกการตรวจสอบ

การดำเนินการฝึกทักษะปฏิบัติ

1. แสดงแบบงานภาพไอโซเมตริกบนอุปกรณ์ฉายภาพทีวี , โปรเจคเตอร์
2. อธิบายวิธีการการสเกตซ์ในแต่ละขั้นตอน ให้นักเรียนปฏิบัติการสเกตซ์ภาพฉายมุมที่1