



แบบฝึกทักษะ

26

หน่วยที่ 6 การใช้คำสั่ง Arc Circle Rectangle ในการสร้างแบบเส้นเรขาคณิต

ชื่อวิชา เขียนแบบเทคนิคเบื้องต้น

รหัสวิชา 20100-1001

ระดับชั้น ปวช.1

ชื่องาน แบบฝึกทักษะเขียนเส้นตรง ส่วนโค้ง วงกลม (Ex.3)

เวลา 60 นาที

จุดประสงค์เชิงพฤติกรรม

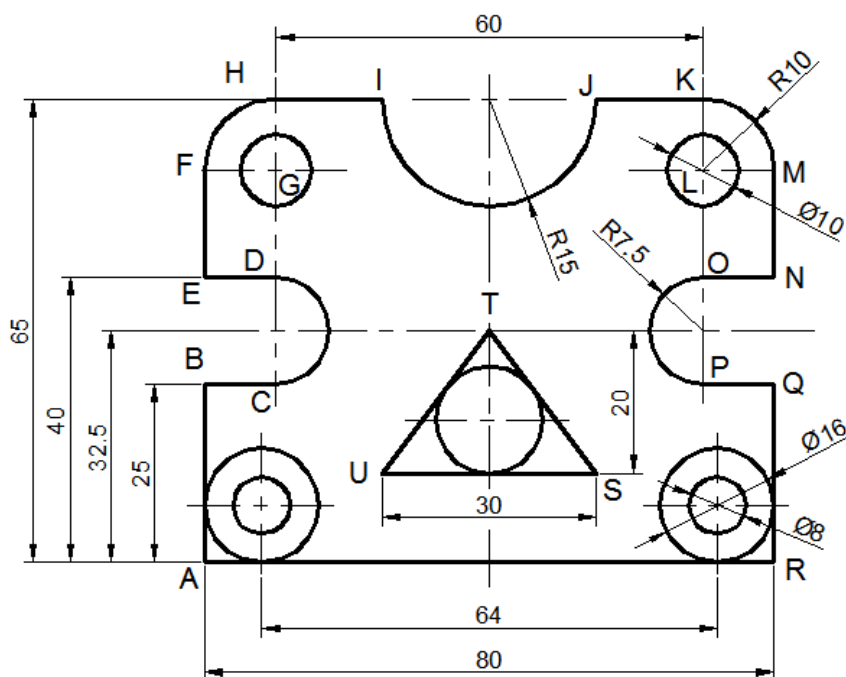
1. เขียนแบบงานด้วยคำสั่งสำหรับการวาด (Draw) ได้ตามขั้นตอน
2. ใช้คำสั่งในการจัดการไฟล์และเริ่มต้นในการเขียนแบบงานได้
3. ใช้คำสั่งช่วยการกระโดดลงตำแหน่งในการเขียนแบบงานได้
4. มีความเป็นระเบียบในการปฏิบัติงาน มีความรับผิดชอบต่อตนเองและส่วนรวม

เครื่องมือ / อุปกรณ์ที่ใช้

เครื่องคอมพิวเตอร์แบบตั้งโต๊ะ / โปรแกรม AutoCAD

คำแนะนำการปฏิบัติงาน

1. เขียนแบบงาน Ex3 โดยไม่ต้องกำหนดขนาดและเส้นศูนย์กลาง
2. สร้างไฟล์งานใหม่ โดยใช้ Template ชื่อ Acadiso.dwt
3. ใช้คำสั่ง Line, Arc และ Circle ในการเขียนแบบงาน
4. ใช้คำสั่ง Erase และคำสั่ง Undo ในการแก้ไขแบบงาน
5. บันทึกไฟล์งานที่โทรศัพท์ / โฟลเดอร์รหัสนักเรียน / Ex3.dwg



แบบงาน Ex3.dwg



แบบฝึกทักษะ

27

หน่วยที่ 6 การใช้คำสั่ง Arc Circle Rectangle ในการสร้างแบบเส้นเรขาคณิต

ชื่อวิชา เขียนแบบเทคนิคเบื้องต้น

รหัสวิชา 20100-1001

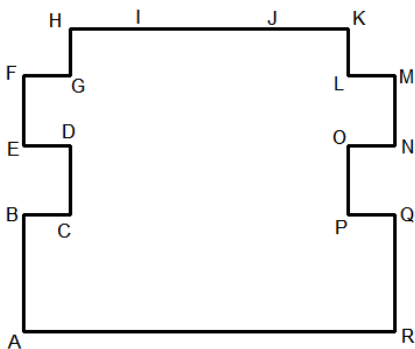
ระดับชั้น ปวช.1

ชื่องาน แบบฝึกทักษะเขียนเส้นตรง ส่วนโค้ง วงกลม (Ex.3)

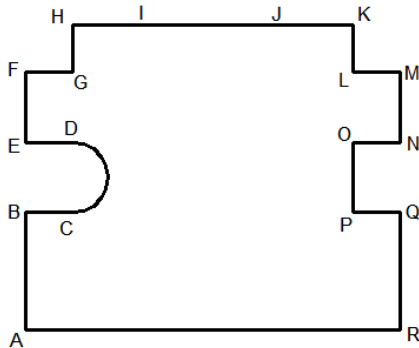
เวลา 60 นาที

ลำดับขั้นตอนการปฏิบัติงาน

1. สร้างไฟล์งาน ตามเงื่อนไขคำสั่งในข้อที่ 2

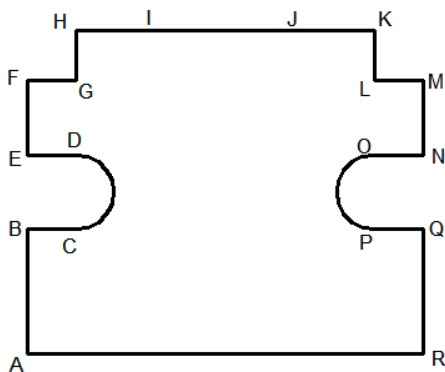


2. ใช้คำสั่ง Line เขียนเส้นตรง AB, BC, CD, DE, EF, FG, GH, HI, IJ, JK, KL, LM, MN, NO, OP, PQ, QR และ RA ตามลำดับ



3. ใช้คำสั่ง Arc แบบ Start, Center, End เขียนส่วนโค้ง CD โดยกำหนดให้จุด C เป็นจุด Start จุดกึ่งกลางเส้นตรง CD เป็นจุด Center และจุด D เป็นจุด End

4. ใช้คำสั่ง Erase ลบเส้นตรง CD



5. ใช้คำสั่ง Arc แบบ Start, Center, End เขียนส่วนโค้ง OP โดยกำหนดให้จุด O เป็นจุด Start จุดกึ่งกลางเส้นตรง OP เป็นจุด Center และจุด P เป็นจุด End

6. ใช้คำสั่ง Erase ลบเส้นตรง OP



แบบฝึกทักษะ

28

หน่วยที่ 6 การใช้คำสั่ง Arc Circle Rectangle ในการสร้างแบบเส้นเรขาคณิต

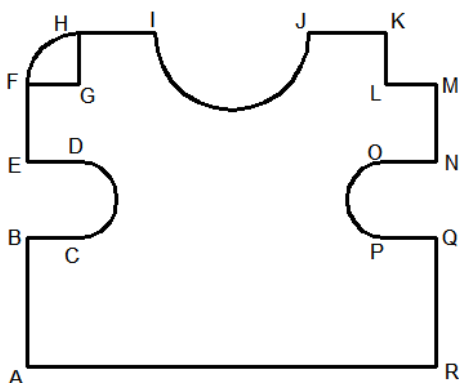
ชื่อวิชา เขียนแบบเทคนิคเบื้องต้น

รหัสวิชา 20100-1001

ระดับชั้น ปวช.1

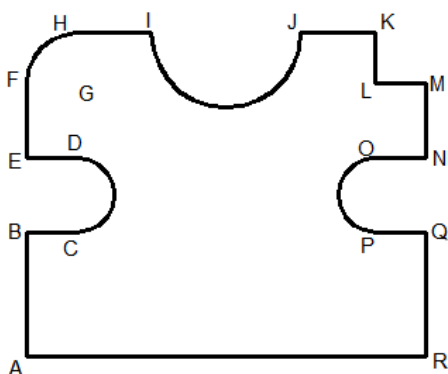
ชื่องาน แบบฝึกทักษะเขียนเส้นตรง ส่วนโค้ง วงกลม (Ex.3)

เวลา 60 นาที



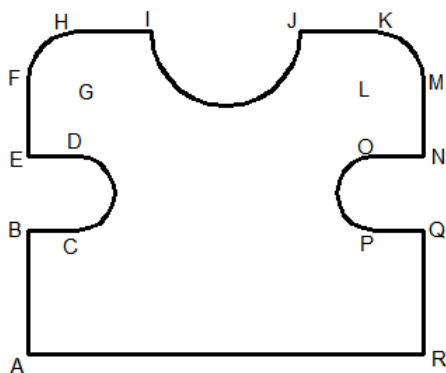
7. ใช้คำสั่ง Arc แบบ Start, Center, End เขียนส่วนโค้ง IJ โดยกำหนดให้จุด I เป็นจุดStart จุดกึ่งกลางเส้นตรง IJ เป็นจุดCenter และจุด J เป็นจุดEnd

8. ใช้คำสั่ง Erase ลบเส้นตรง IJ



9. ใช้คำสั่ง Arc แบบ Start, Center, End เขียนส่วนโค้ง FGH โดยกำหนดให้จุดปลายเส้น H เป็นจุดStart จุดปลายเส้นตรงG เป็นจุดCenter และจุดปลายเส้น F เป็นจุดEnd

10. ใช้คำสั่ง Erase ลบเส้นตรง HG, GF



11. ใช้คำสั่ง Arc แบบ Start, Center, End เขียนส่วนโค้ง KLM โดยกำหนดให้จุดปลายเส้น M เป็นจุดStart จุดปลายเส้นตรง L เป็นจุดCenter และจุดปลายเส้น K เป็นจุดEnd

12. ใช้คำสั่ง Erase ลบเส้นตรง KL, LM



แบบฝึกทักษะ

29

หน่วยที่ 6 การใช้คำสั่ง Arc Circle Rectangle ในการสร้างแบบเส้นเรขาคณิต

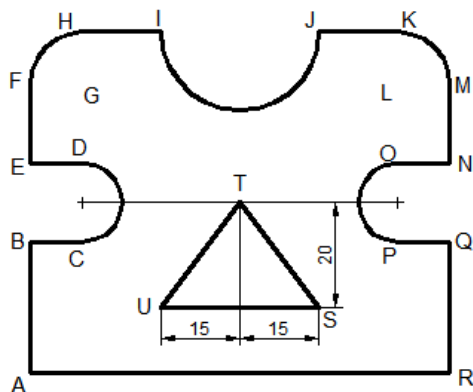
ชื่อวิชา เขียนแบบเทคนิคเบื้องต้น

รหัสวิชา 20100-1001

ระดับชั้น ปวช.1

ชื่องาน แบบฝึกทักษะเขียนเส้นตรง ส่วนโค้ง วงกลม (Ex.3)

เวลา 60 นาที



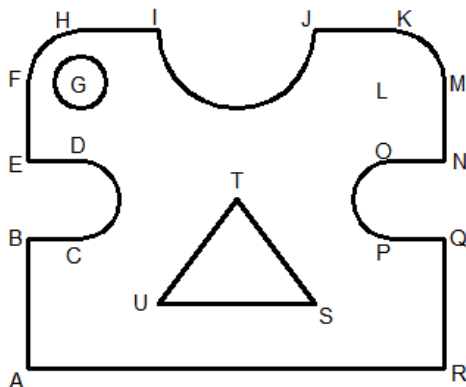
13. ใช้คำสั่ง Line สร้างเส้นร่างจากจุดศูนย์กลาง CD และ OP

14. ใช้คำสั่ง Line สร้างเส้นร่างจากจุดกึ่งกลางของเส้นศูนย์กลาง CD, OP ความยาว 20 หน่วย

15. ใช้คำสั่ง Line สร้างเส้นตรงจากปลายเส้นอ้างอิงไปยังจุด U ความยาว 15 หน่วย

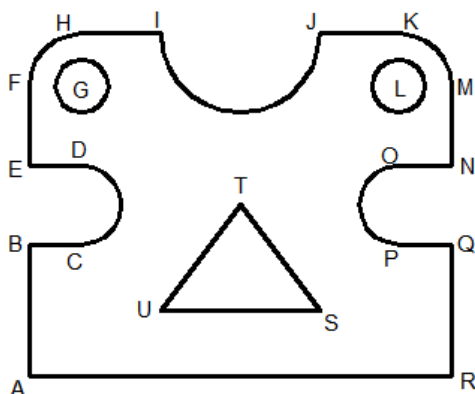
16. ใช้คำสั่ง Line สร้างเส้นตรงจากปลายเส้นอ้างอิงไปยังจุด S ความยาว 15 หน่วย

17. ใช้คำสั่ง Line สร้างเส้นตรงจากปลายเส้น U ไปยังไปจุดตัดกันที่ปลายเส้น T และปลายเส้น S



18. ใช้คำสั่ง Erase ลบเส้นร่างที่สร้างขึ้น

19. ใช้คำสั่ง Circle แบบ Center, Radius สร้างวงกลม G โดยใช้จุดศูนย์กลางส่วนโค้ง FH เป็นจุดCenter , Radius = 5 หน่วย



20. ใช้คำสั่ง Circle แบบ Center, Radius สร้างวงกลม L โดยใช้จุดศูนย์กลางส่วนโค้ง KM เป็นจุดCenter, Radius = 5 หน่วย



แบบฝึกทักษะ

30

หน่วยที่ 6 การใช้คำสั่ง Arc Circle Rectangle ในการสร้างแบบเส้นเรขาคณิต

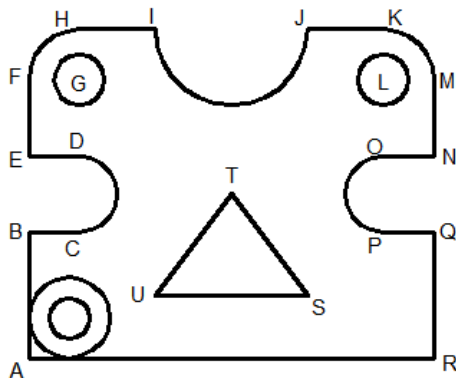
ชื่อวิชา เขียนแบบเทคนิคเบื้องต้น

รหัสวิชา 20100-1001

ระดับชั้น ปวช.1

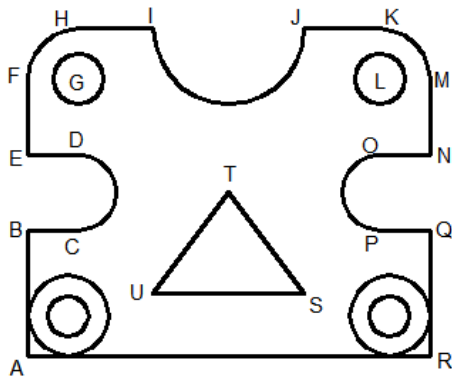
ชื่องาน แบบฝึกทักษะเขียนเส้นตรง ส่วนโค้ง วงกลม (Ex.3)

เวลา 60 นาที



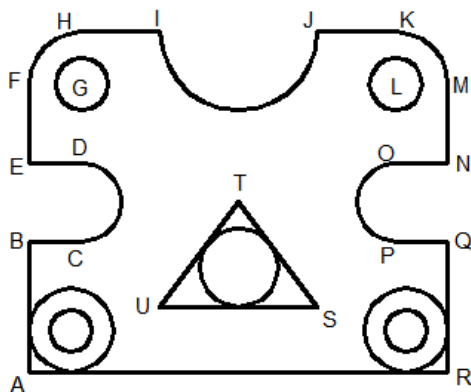
21. ใช้คำสั่ง Circle แบบ Tan, Tan, Radius สร้างวงกลม ขนาด 16 หน่วย โดยใช้เส้นตรง AB เป็นจุดTangent และเส้นตรง AR เป็นจุดTangent, Radius = 8 หน่วย

22. ใช้คำสั่ง Circle แบบ Center, Radius สร้างวงกลม โดยใช้จุดศูนย์กลางวงกลม 16 หน่วย



23. ใช้คำสั่ง Circle แบบ Tan, Tan, Radius สร้างวงกลม ขนาด 16 หน่วย โดยใช้เส้นตรง QR เป็นจุดTangent และเส้นตรง AR เป็นจุดTangent, Radius = 8 หน่วย

24. ใช้คำสั่ง Circle แบบ Center, Radius สร้างวงกลม โดยใช้จุดศูนย์กลางวงกลม 16 หน่วย



25. ใช้คำสั่ง Circle แบบ Tan, Tan, Tan สร้างวงกลม โดยใช้เส้นตรง ST เป็นจุดTangent เส้นตรง TU เป็นจุดTangent และเส้นตรง SU เป็นจุดTangent

26. บันทึกข้อมูลในไดรฟ์ D / โฟลเดอร์รหัสนักเรียน / Ex3

27. ปิดโปรแกรมและเครื่องคอมพิวเตอร์ ตามหลักการ

28. เก็บเครื่องมือ อุปกรณ์ และทำความสะอาดพื้นที่ให้เรียบร้อย