



แบบฝึกทักษะ

59

หน่วยที่ 7 คำสั่งในการแก้ไข (Modify)

ชื่อวิชา เขียนแบบเทคนิคเบื้องต้น

รหัสวิชา 20100-1001

ระดับชั้น ปวช.1

ชื่องาน แบบฝึกทักษะการใช้คำสั่ง Stretch, Array, Chamfer, Fillet ช่วยเขียนแบบงาน (Ex11)

เวลา 60 นาที

จุดประสงค์เชิงพฤติกรรม

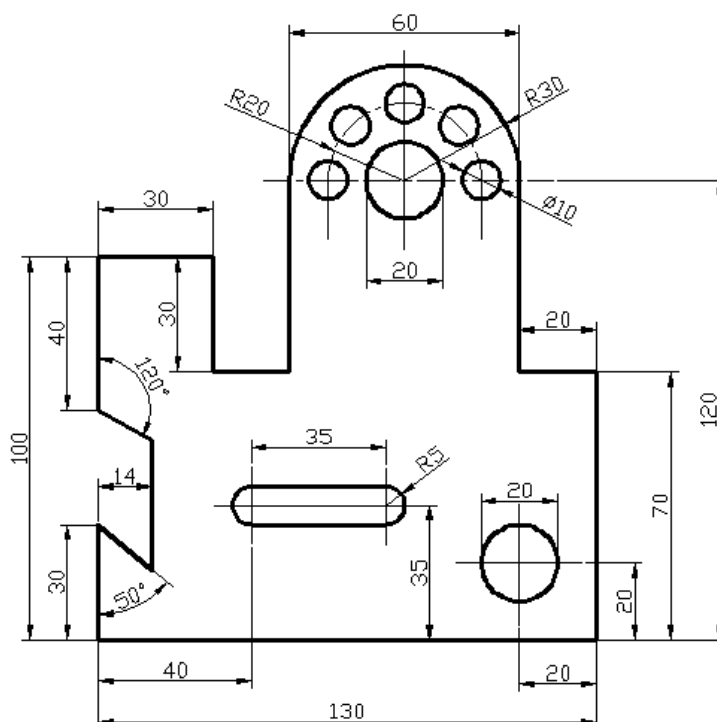
1. เขียนแบบงานด้วยคำสั่งสำหรับการวาด (Draw) ได้ตามขั้นตอน
2. แก้ไขปรับปรุงวัตถุ 2 มิติ (Modify) ได้ตามขั้นตอน
3. ใช้คำสั่งจัดการไฟล์แบบงานได้ตามขั้นตอน
4. มีความเป็นระเบียบในการปฏิบัติงาน มีความรับผิดชอบต่อตนเองและส่วนรวม

เครื่องมือ / อุปกรณ์ที่ใช้

เครื่องคอมพิวเตอร์แบบตั้งโต๊ะ / โปรแกรม AutoCAD

คำสั่ง

1. จงเขียนแบบงาน Ex11 ภาพ A และภาพ B โดยไม่ต้องกำหนดขนาดและเส้นศูนย์กลาง
2. สร้างไฟล์งานใหม่ โดยใช้ Template ชื่อ Acadiso.dwt
3. ใช้คำสั่งสำหรับการเขียนภาพ 2 มิติ ในการเขียนแบบงาน
4. ใช้คำสั่ง Erase, Trim, Stretch, Move, Array, Chamfer และคำสั่ง Fillet ในการแก้ไขแบบงาน
5. บันทึกไฟล์งานที่ไดรฟ์ D: / โฟลเดอร์รหัสนักเรียน / Ex11



แบบงาน Ex11 (ภาพA)



แบบฝึกทักษะ

60

หน่วยที่ 7 คำสั่งในการแก้ไข (Modify)

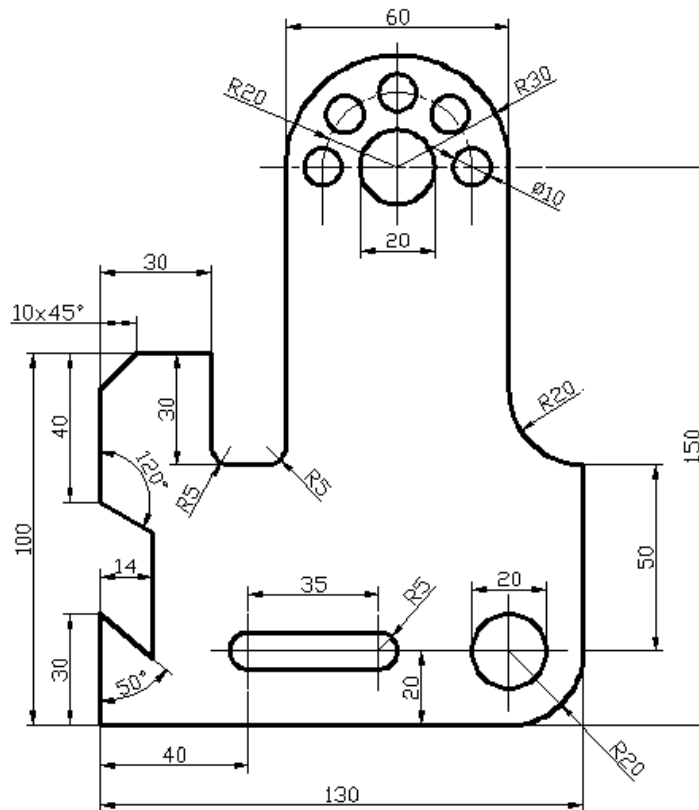
ชื่อวิชา เขียนแบบเทคนิคเบื้องต้น

รหัสวิชา 20100-1001

ระดับชั้น ปวช.1

ชื่องาน แบบฝึกทักษะการใช้คำสั่ง Stretch, Array, Chamfer, Fillet ช่วยเขียนแบบงาน (Ex11)

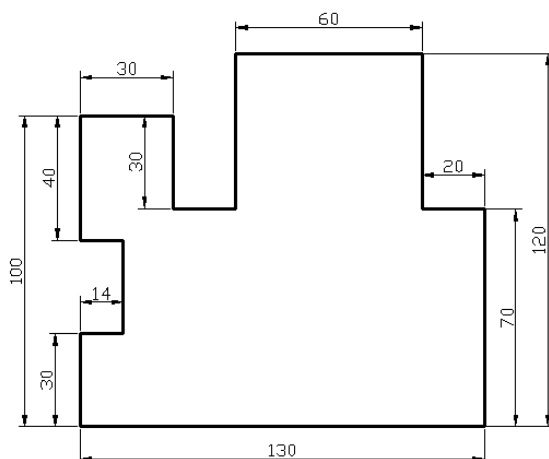
เวลา 60 นาที



แบบงาน Ex11 (ภาพB)

ลำดับขั้นการปฏิบัติงาน

1. สร้างไฟล์งาน ตามเงื่อนไขคำสั่งในข้อที่ 2 โดยเริ่มจากการเขียนแบบในภาพ A



2. ใช้คำสั่ง Line สร้างเส้นตรง

แบบงาน A ตามขนาดกำหนด



แบบฝึกทักษะ

61

หน่วยที่ 7 คำสั่งในการแก้ไข (Modify)

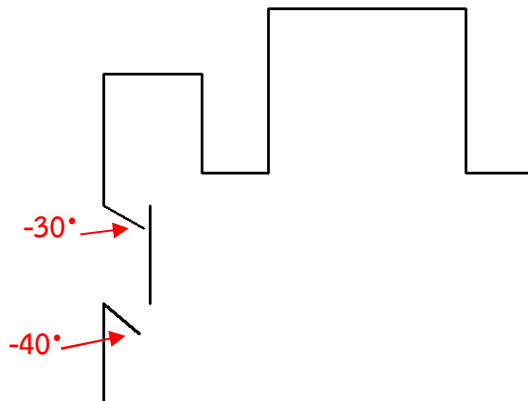
ชื่อวิชา เขียนแบบเทคนิคเบื้องต้น

รหัสวิชา 20100-1001

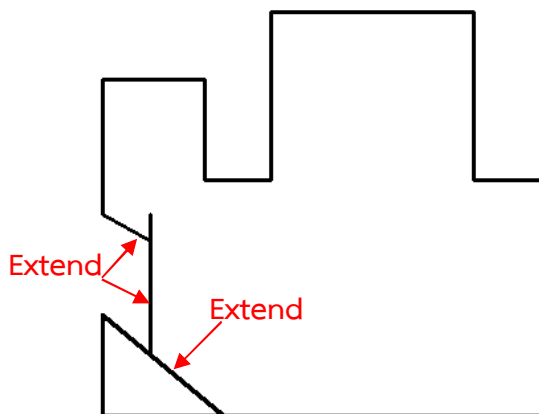
ระดับชั้น ปวช.1

ชื่องาน แบบฝึกทักษะการใช้คำสั่ง Stretch, Array, Chamfer ,Fillet ช่วยเขียนแบบงาน (Ex11)

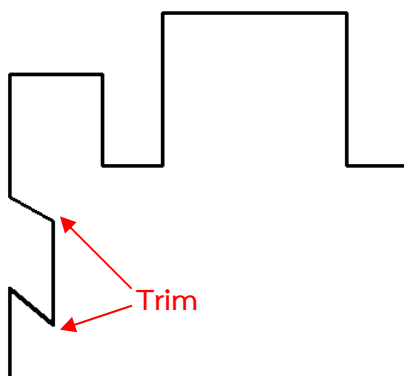
เวลา 60 นาที



3. ใช้คำสั่ง Rotate หมุนเส้นตรง
14 หน่วย -30 องศา และ 40 องศาตามแบบ
งานกำหนด



4. ใช้คำสั่ง Extend ยืดปลายเส้นตรง
ทั้ง 3 เส้นไปยังเส้นขอบเขตที่กำหนด



5. ใช้คำสั่ง Trim ตัดปลายเส้น
ส่วนเกินจากแบบงาน ตามแบบที่กำหนด



แบบฝึกทักษะ

62

หน่วยที่ 7 คำสั่งในการแก้ไข (Modify)

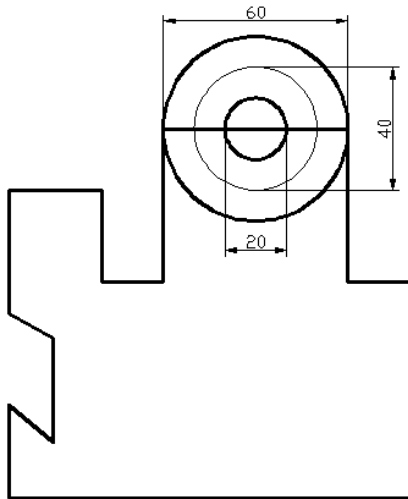
ชื่อวิชา เขียนแบบเทคนิคเบื้องต้น

รหัสวิชา 20100-1001

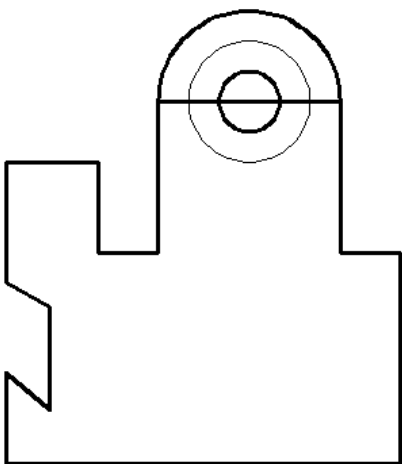
ระดับชั้น ปวช.1

ชื่องาน แบบฝึกทักษะการใช้คำสั่ง Stretch, Array, Chamfer ,Fillet ช่วยเขียนแบบงาน (Ex11)

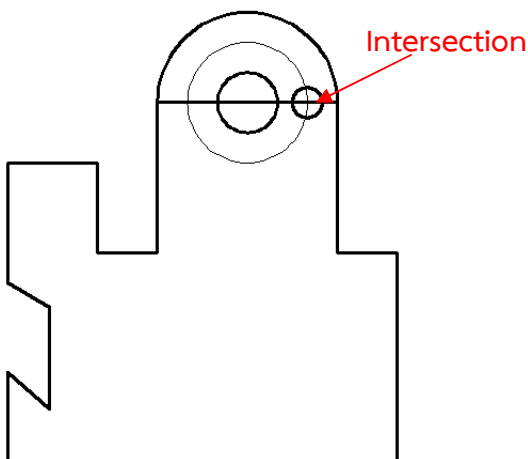
เวลา 60 นาที



6. ใช้คำสั่ง Circle สร้างวงกลมขนาดเส้นผ่านศูนย์กลาง 20 หน่วยและ 60 หน่วย รวมถึงสร้างเส้นร่างวงกลมเส้นผ่านศูนย์กลาง 40 หน่วย โดยกำหนดจุดศูนย์กลางที่กึ่งกลางเส้นตรง ความยาว 60 หน่วย



7. ใช้คำสั่ง Trim ตัดเส้นส่วนโค้งของวงกลมเส้นผ่านศูนย์กลาง 60 หน่วย ตามแบบงานกำหนด



8. ใช้คำสั่ง Circle สร้างวงกลมขนาดเส้นผ่านศูนย์กลาง 10 หน่วย โดยกำหนดจุดศูนย์กลางที่จุดตัดกันระหว่างส่วนโค้งของวงกลมและเส้นตรง 60 หน่วย ตามแบบงานกำหนด

9. ใช้คำสั่ง Erase ลบเส้นตรง 60 หน่วย และเส้นร่างวงกลมออกจากแบบงาน



แบบฝึกทักษะ

63

หน่วยที่ 7 คำสั่งในการแก้ไข (Modify)

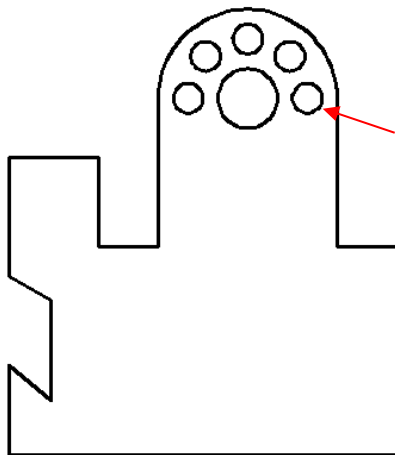
ชื่อวิชา เขียนแบบเทคนิคเบื้องต้น

รหัสวิชา 20100-1001

ระดับชั้น ปวช.1

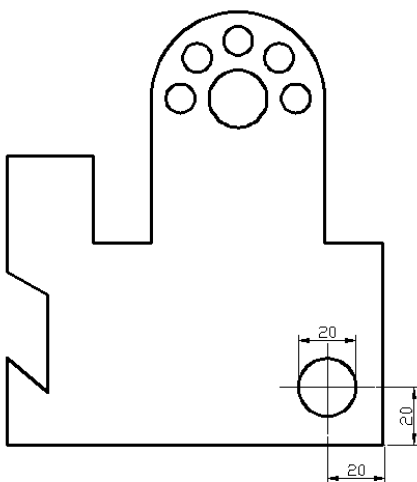
ชื่องาน แบบฝึกทักษะการใช้คำสั่ง Stretch, Array, Chamfer, Fillet ช่วยเขียนแบบงาน (Ex11)

เวลา 60 นาที



วัตถุต้นแบบ

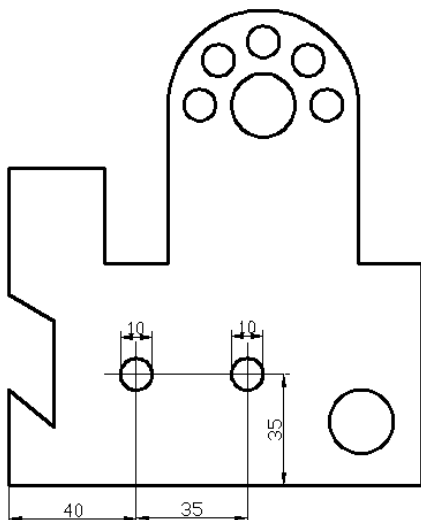
10. ใช้คำสั่ง Polar Array สร้างสำเนาแบบกลุ่ม โดยกำหนดให้วงกลมขนาดเส้นผ่านศูนย์กลาง 10 หน่วยเป็นวัตถุต้นแบบ และกำหนดจุดศูนย์กลางวงกลมเส้นผ่านศูนย์กลาง 20 หน่วยเป็นจุดศูนย์กลางของสำเนาแบบกลุ่ม



11. ใช้คำสั่ง Line สร้างเส้นร่างจากมุมขวาด้านล่าง ตามขนาดกำหนด

12. ใช้คำสั่ง Circle สร้างวงกลมขนาดเส้นผ่านศูนย์กลาง 20 หน่วย โดยกำหนดให้จุดศูนย์กลางวงกลมที่ตำแหน่งตัดกันของเส้นร่าง

13. ใช้คำสั่ง Erase ลบเส้นร่างออกจากแบบงาน



14. ใช้คำสั่ง Line สร้างเส้นร่างจากมุมซ้ายด้านล่าง ตามขนาดกำหนด

15. ใช้คำสั่ง Circle สร้างวงกลมขนาดเส้นผ่านศูนย์กลาง 10 หน่วย จำนวน 2 รูป โดยกำหนดให้จุดศูนย์กลางวงกลมที่ตำแหน่งตัดกันของเส้นร่าง

16. ใช้คำสั่ง Erase ลบเส้นร่างออกจากแบบงาน



แบบฝึกทักษะ

64

หน่วยที่ 7 คำสั่งในการแก้ไข (Modify)

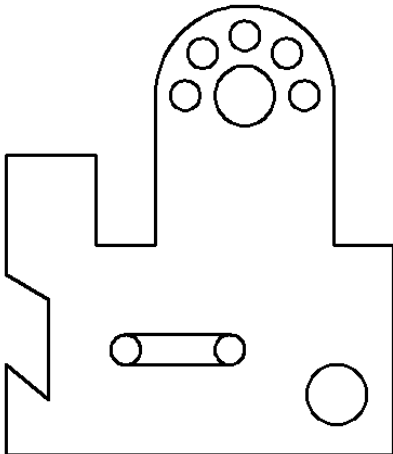
ชื่อวิชา เขียนแบบเทคนิคเบื้องต้น

รหัสวิชา 20100-1001

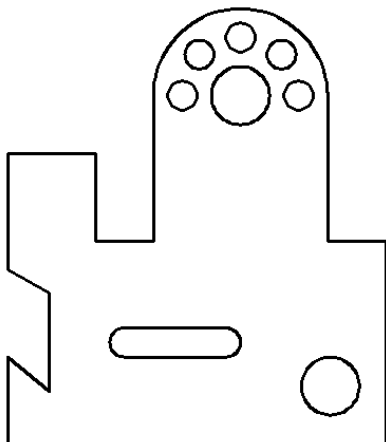
ระดับชั้น ปวช.1

ชื่องาน แบบฝึกทักษะการใช้คำสั่ง Stretch, Array, Chamfer ,Fillet ช่วยเขียนแบบงาน (Ex11)

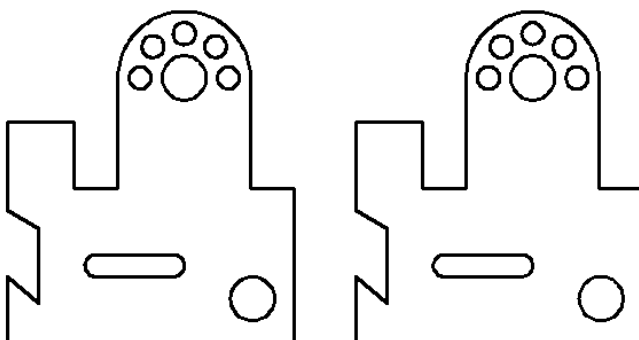
เวลา 60 นาที



17. ใช้คำสั่ง Line สร้างเส้นตรง
เชื่อมต่อวงกลมเส้นผ่านศูนย์กลาง 10 หน่วย
ตามแบบงานกำหนด



18. ใช้คำสั่ง Trim ตัดเส้นส่วนโค้ง
ภายในวงกลมขนาดเส้นผ่านศูนย์กลาง 10 หน่วย
ออกตามแบบงานกำหนด



ต้นแบบ (ภาพ A)

สำเนา (ภาพ B)

19. ใช้คำสั่ง Copy ทำสำเนา
วัตถุจากแบบงานภาพ A โดยกำหนดตำแหน่ง
การวางสำเนาไปทางขวามือ ในแนวระดับ
เดียวกัน เป็นแบบงานภาพ B และเริ่มทำการ
แก้ไขแบบงานที่ภาพ B



แบบฝึกทักษะ

65

หน่วยที่ 7 คำสั่งในการแก้ไข (Modify)

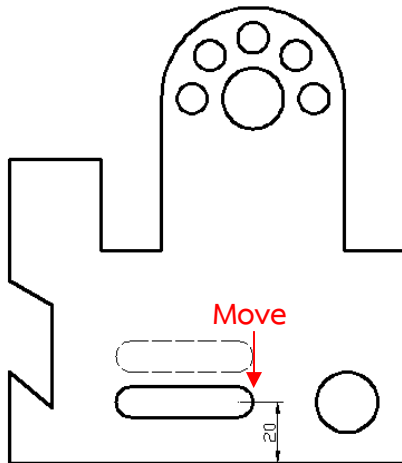
ชื่อวิชา เขียนแบบเทคนิคเบื้องต้น

รหัสวิชา 20100-1001

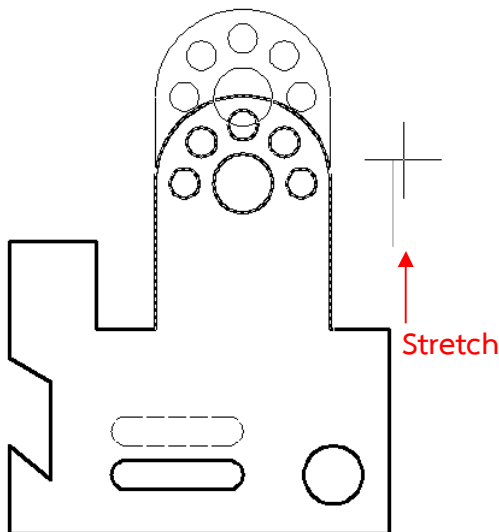
ระดับชั้น ปวช.1

ชื่องาน แบบฝึกทักษะการใช้คำสั่ง Stretch, Array, Chamfer ,Fillet ช่วยเขียนแบบงาน (Ex11)

เวลา 60 นาที

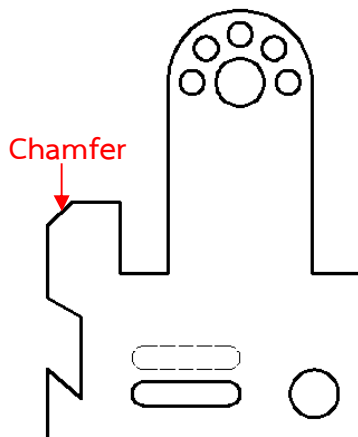


20. ใช้คำสั่ง Move ทำการเคลื่อนย้ายวัตถุเส้นตรงและส่วนโค้งรัศมี 5 หน่วย จากความสูงเดิม 35 หน่วยให้เหลือ ความสูง 20 หน่วย



21. ใช้คำสั่ง Explode แยกกลุ่มสำเนาวงกลม 10 หน่วยทั้ง 5 รูปออก จากกลุ่มสำเนา

22. ใช้คำสั่ง Stretch ยืดเส้นตรง , ส่วนโค้งรัศมี 60 หน่วย ให้มีความสูงเพิ่มขึ้นอีก 30 หน่วย



23. ใช้คำสั่ง Chamfer ทำการตัดมุมตรง โดยกำหนดค่า Distance = 10 หน่วย



แบบฝึกทักษะ

66

หน่วยที่ 7 คำสั่งในการแก้ไข (Modify)

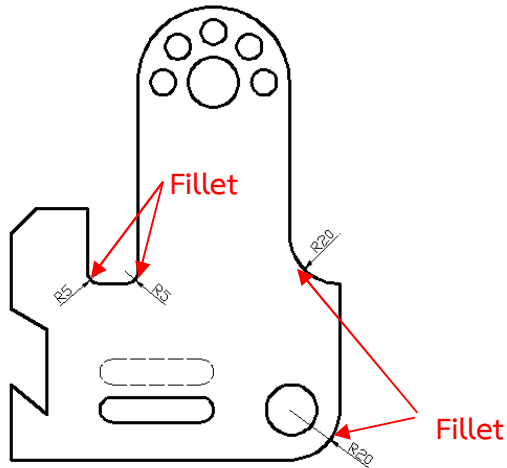
ชื่อวิชา เขียนแบบเทคนิคเบื้องต้น

รหัสวิชา 20100-1001

ระดับชั้น ปวช.1

ชื่องาน แบบฝึกทักษะการใช้คำสั่ง Stretch, Array, Chamfer ,Fillet ช่วยเขียนแบบงาน (Ex11)

เวลา 60 นาที



24. ใช้คำสั่ง Fillet มนโค้งมุม

โดยกำหนดค่า Radius = 20 หน่วย

25. บันทึกไฟล์งานที่ไดรฟ์ D: / โพลเดอร์รหัสนักเรียน /Ex11

26. รอกการตรวจสอบ