



ใบงาน

114

หน่วยที่ 4 การเขียนภาพฉายมุมที่ 1 ด้วยโปรแกรมสำเร็จรูปในงานเขียนแบบ
ชื่อวิชา เขียนแบบเทคนิค รหัสวิชา 20100-1001 ระดับชั้น ปวช.1

ชื่องาน การเขียนภาพฉายมุมที่ 1 (Ex19)

เวลา 60 นาที

จุดประสงค์เชิงพฤติกรรม

1. เขียนภาพฉายมุมที่ 1 ด้วยคำสั่งในโปรแกรมสำเร็จรูปได้ตามแบบกำหนด
2. มีความเป็นระเบียบในการปฏิบัติงาน มีความสนใจใฝ่รู้ มีวินัย มีความรับผิดชอบ

เครื่องมือ / อุปกรณ์ที่ใช้

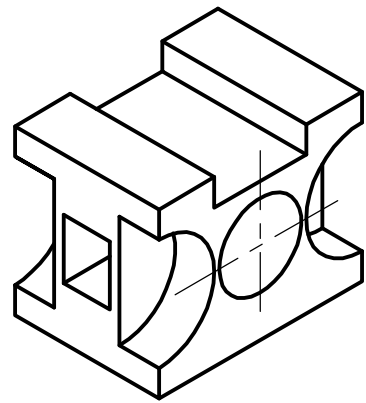
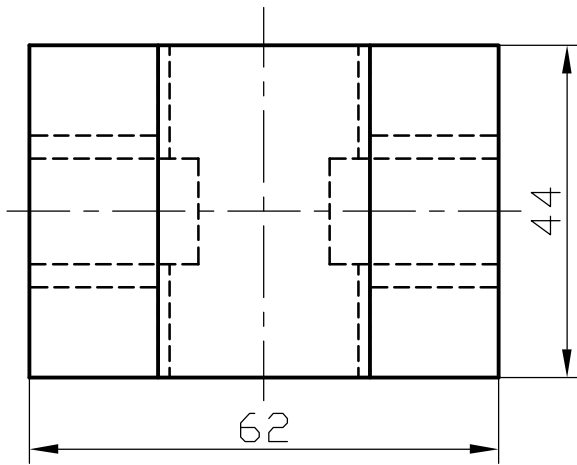
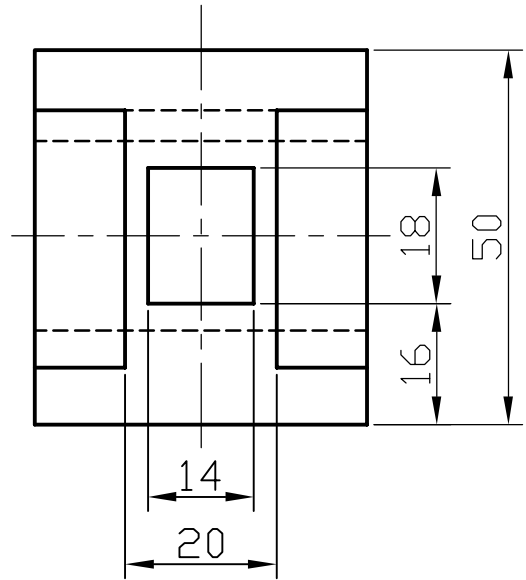
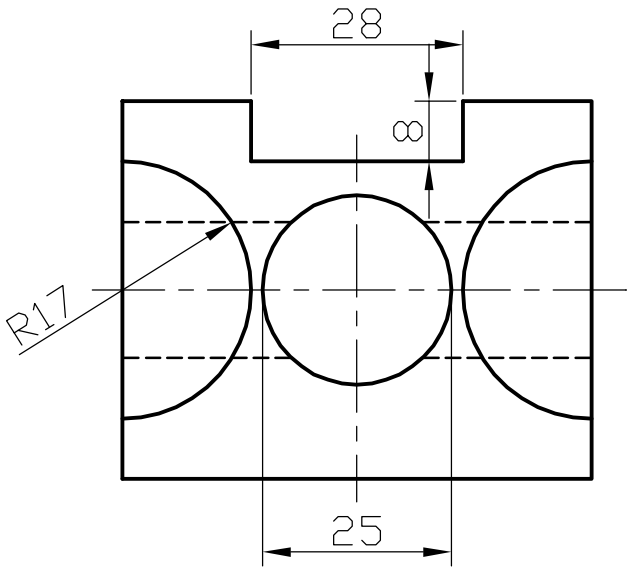
1. เครื่องคอมพิวเตอร์แบบตั้งโต๊ะ / เครื่องคอมพิวเตอร์โน้ตบุ๊ก
2. โปรแกรม AutoCAD
3. อุปกรณ์เครื่องพิมพ์

คำสั่ง

1. จงเขียนภาพ 3 มิติไอโซเมตริกและภาพฉายมุมที่ 1 จากแบบงาน Ex17 ตามแบบที่กำหนดให้
2. เปิดไฟล์งานไดรฟ์ D: / โฟลเดอร์รหัสนักเรียน / Template-ชื่อนักเรียน
3. ไม่ต้องกำหนดขนาดในแบบงาน 3 มิติไอโซเมตริก กำหนดมาตราส่วนไอโซเมตริก 1:2
4. กำหนดมาตราส่วน 1:1 ในการแสดงแบบงานภาพฉายมุมที่ 1
5. บันทึกไฟล์งานไดรฟ์ D: / โฟลเดอร์รหัสนักเรียน / EX19.dwg
6. พิมพ์แบบงานออกจากเครื่องพิมพ์

ลำดับขั้นตอนการปฏิบัติงาน

1. เปิดไฟล์งานไดรฟ์ D: / โฟลเดอร์รหัสนักเรียน / Ex17.dwg
2. ทำการปรับในส่วนของ Snap type ให้เป็น Rectangular snap
3. ใช้แบบงานภาพไอโซเมตริก Ex17 เป็นภาพมุมมองในการเขียนภาพฉายมุมที่ 1
4. ในภาพไอโซเมตริก ไม่ต้องกำหนดขนาด โดยให้กำหนดขนาดในภาพฉายหน้าจอลayout
5. กำหนดมาตราส่วนในแบบงานเป็น 1:1 ภาพไอโซเมตริก มาตราส่วนเป็น 1:2
6. ตรวจสอบความถูกต้องของแบบงาน และรูปแบบของเส้นในแบบงานในหน้าจอลayout
7. พิมพ์แบบงานออกจากเครื่องพิมพ์
8. บันทึกไฟล์งานไดรฟ์ D: / โฟลเดอร์รหัสนักเรียน / EX19.dwg
9. พิมพ์แบบงานออกจากเครื่องพิมพ์
10. จบการทำงานและออกจากโปรแกรม AutoCAD
11. ทำความสะอาดเครื่องมือ และพื้นที่ให้เกิดความเรียบร้อย



Scale 1:2

1.	Ex.19	50x62x44	Plastic	001	1
No.	Part Name	Dimension	Material	Item ref.	Qua
Draw by	ชื่อ-สกุล นักเรียน รหัส10 ตัว		Chonburi Technical College		
Checked by	Chalaw N.				
Scale 1:1	Project Name First angle Projection		Project no. Model.02-2/2566		