

ภาพฉายโอโรกราฟิก

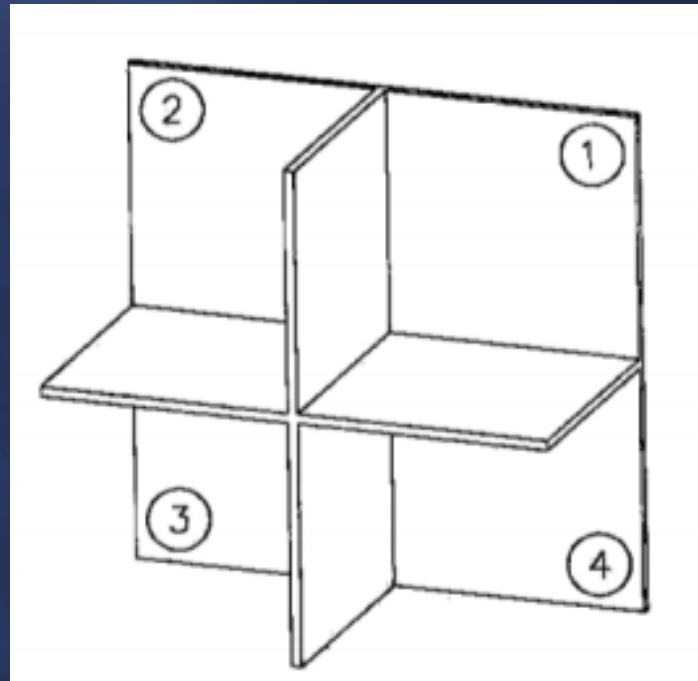
จุดประสงค์ทั่วไป

1. เพื่อให้มีความรู้ความเข้าใจในหลักการฉายภาพอโรกราฟิก

จุดประสงค์เชิงพฤติกรรม

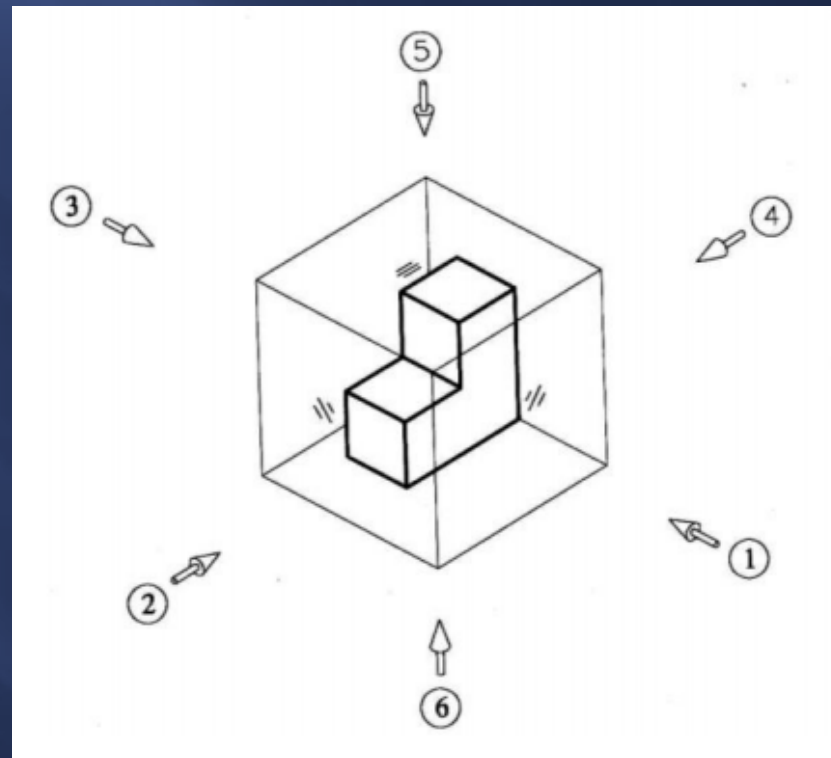
1. บอกหลักการฉายภาพมุมมองที่ 1 ได้
2. บอกหลักการฉายภาพมุมมองที่ 3 ได้
3. สเกตช์แบบภาพฉายมุมมองที่ 1 ได้ตามหลักการ
4. มีความเป็นระเบียบในการปฏิบัติงาน มีความรับผิดชอบต่อตนเองและส่วนรวม

ภาพถ่าย

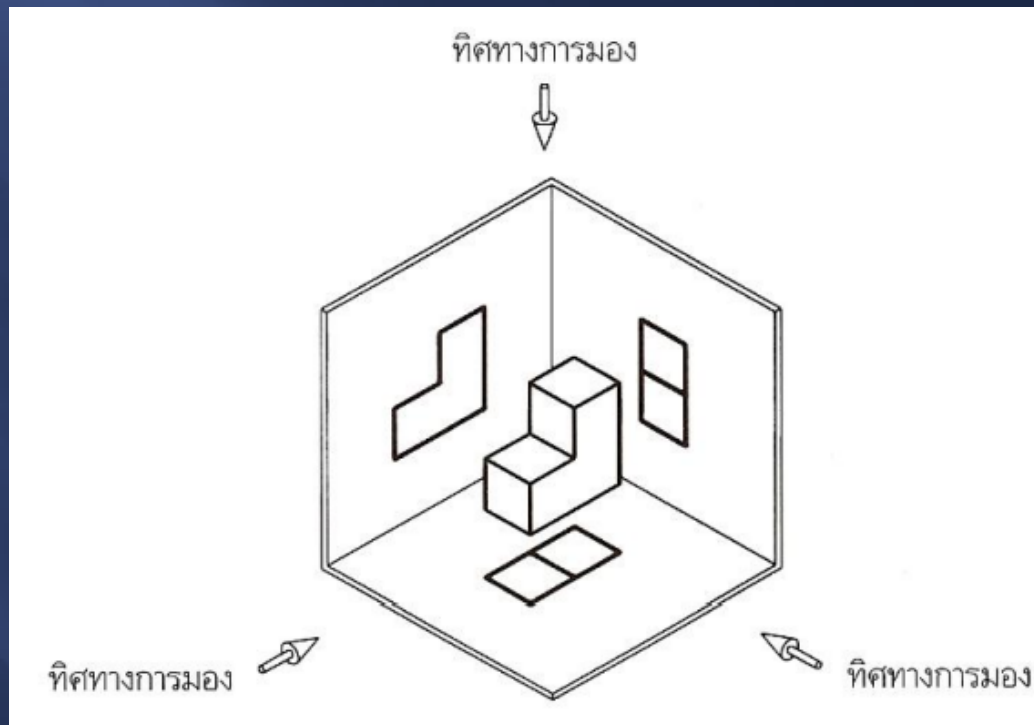


- ภาพที่มองจากชิ้นงานจริงฉายไปปรากฏรูปทรงบนระนาบรับภาพ

ระนาบการฉายภาพ

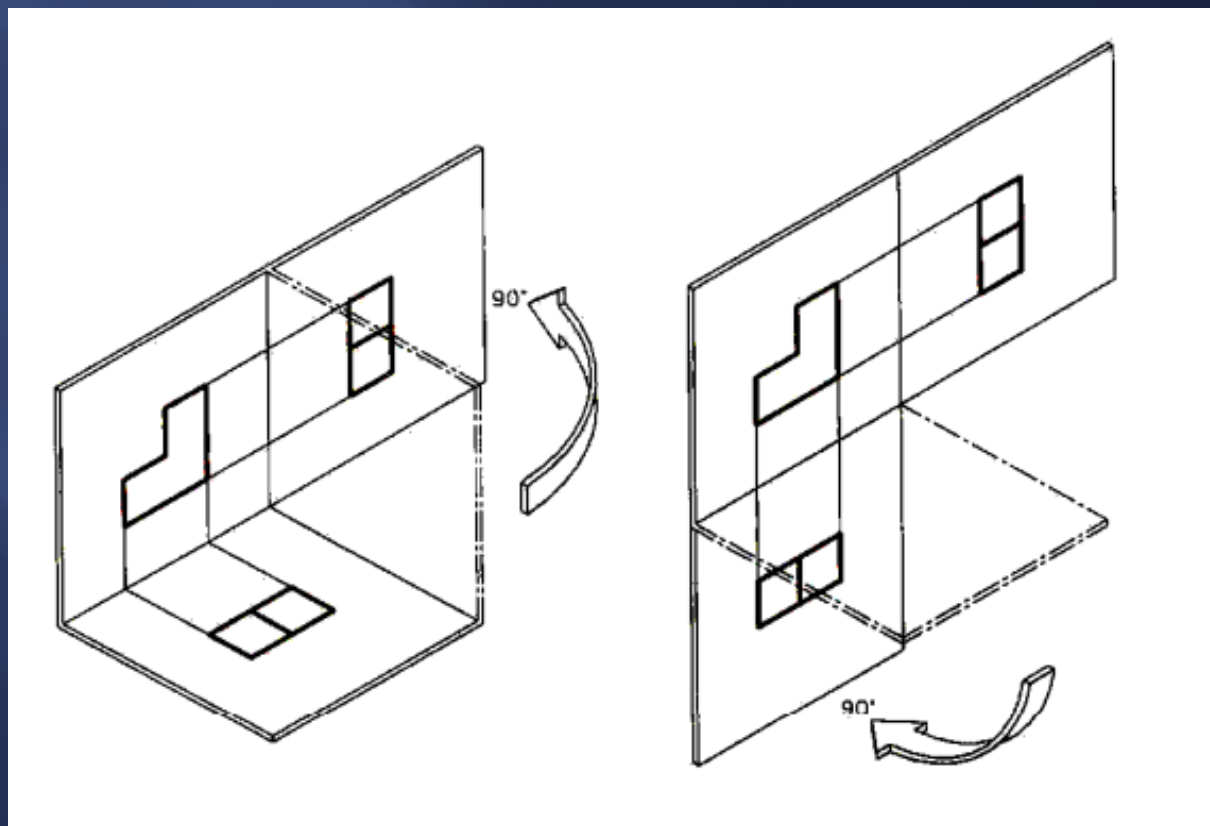


ลักษณะการฉายภาพในมุมมองที่ 1 (First angle projection)



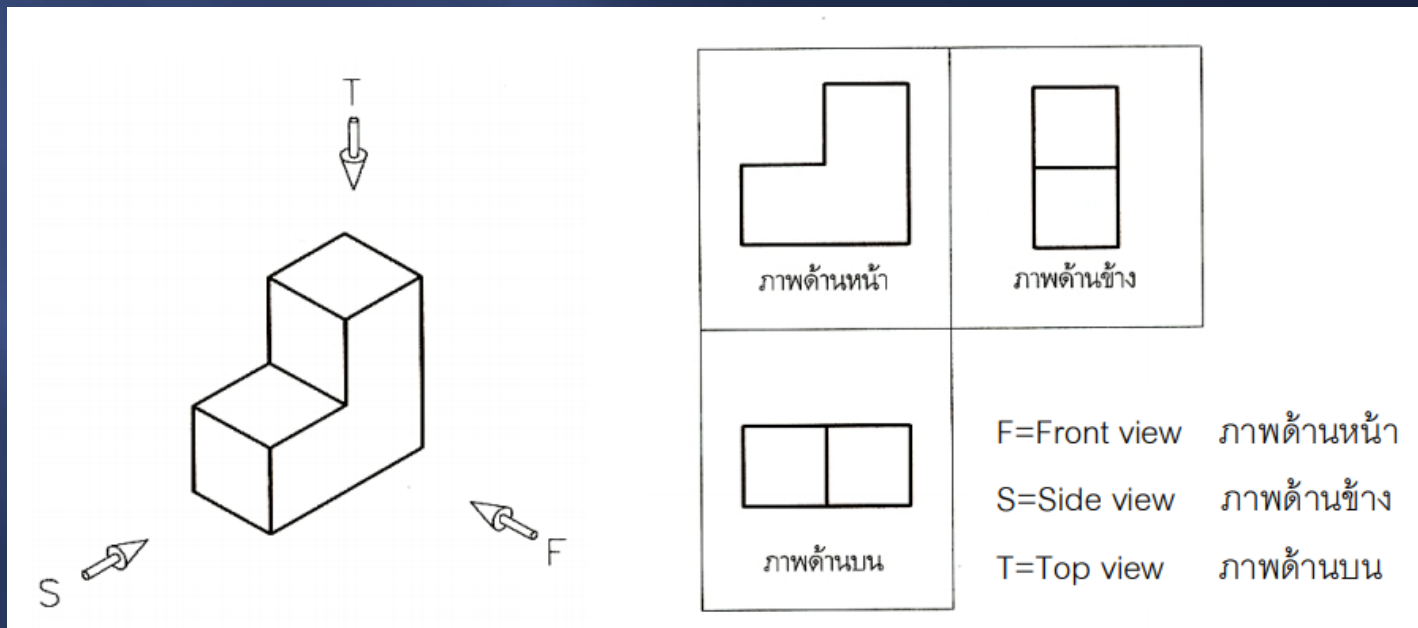
ลักษณะการฉายภาพในมุมมองที่ 1 (First angle projection)

ลักษณะการฉายภาพในระนาบเดียวกัน

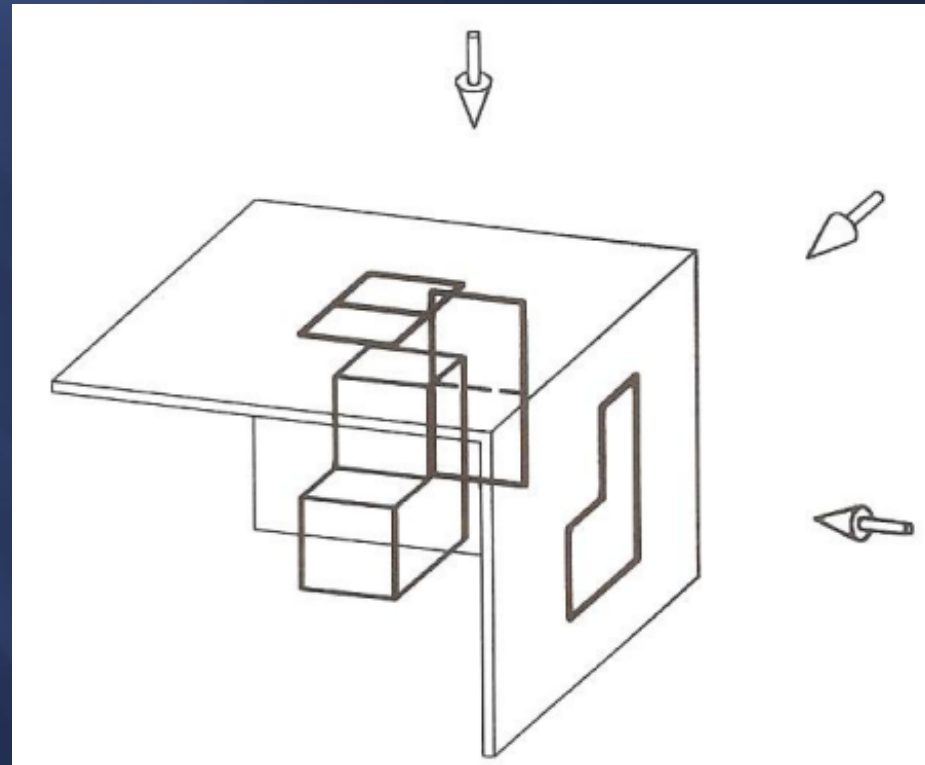


ลักษณะการฉายภาพในมุมมองที่ 1 (First angle projection)

ลักษณะความสัมพันธ์ของภาพฉาย มุมมองที่1

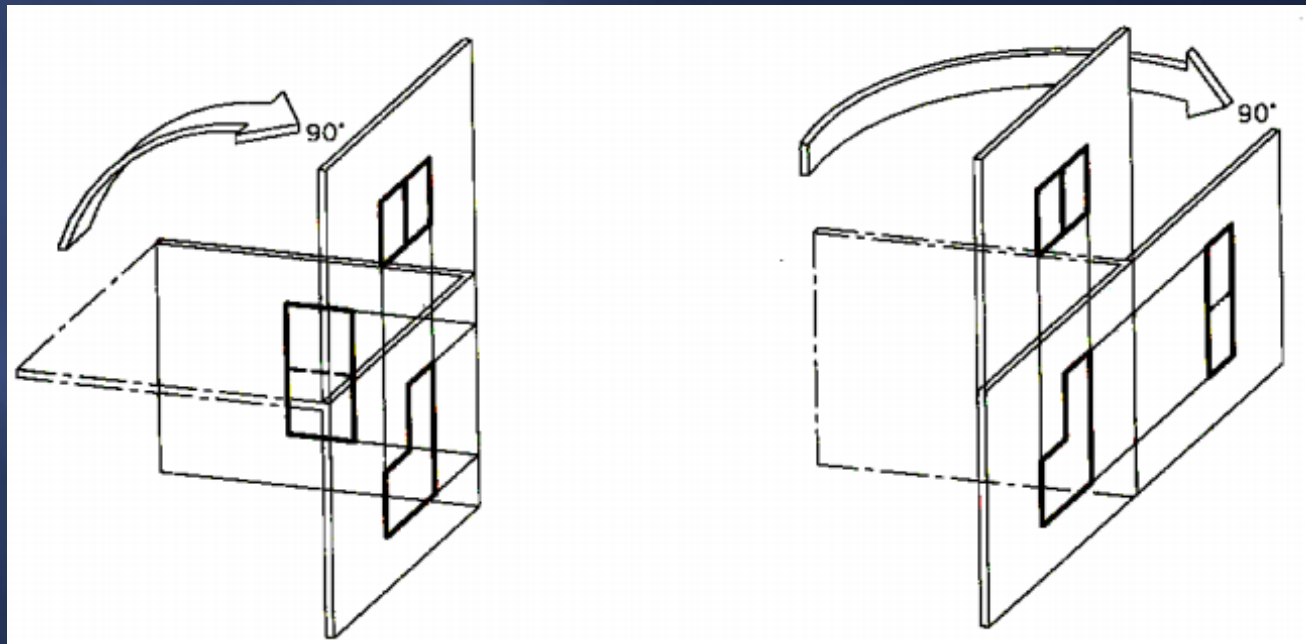


ลักษณะการฉายภาพในมุมมองที่ 3 (Third angle projection)



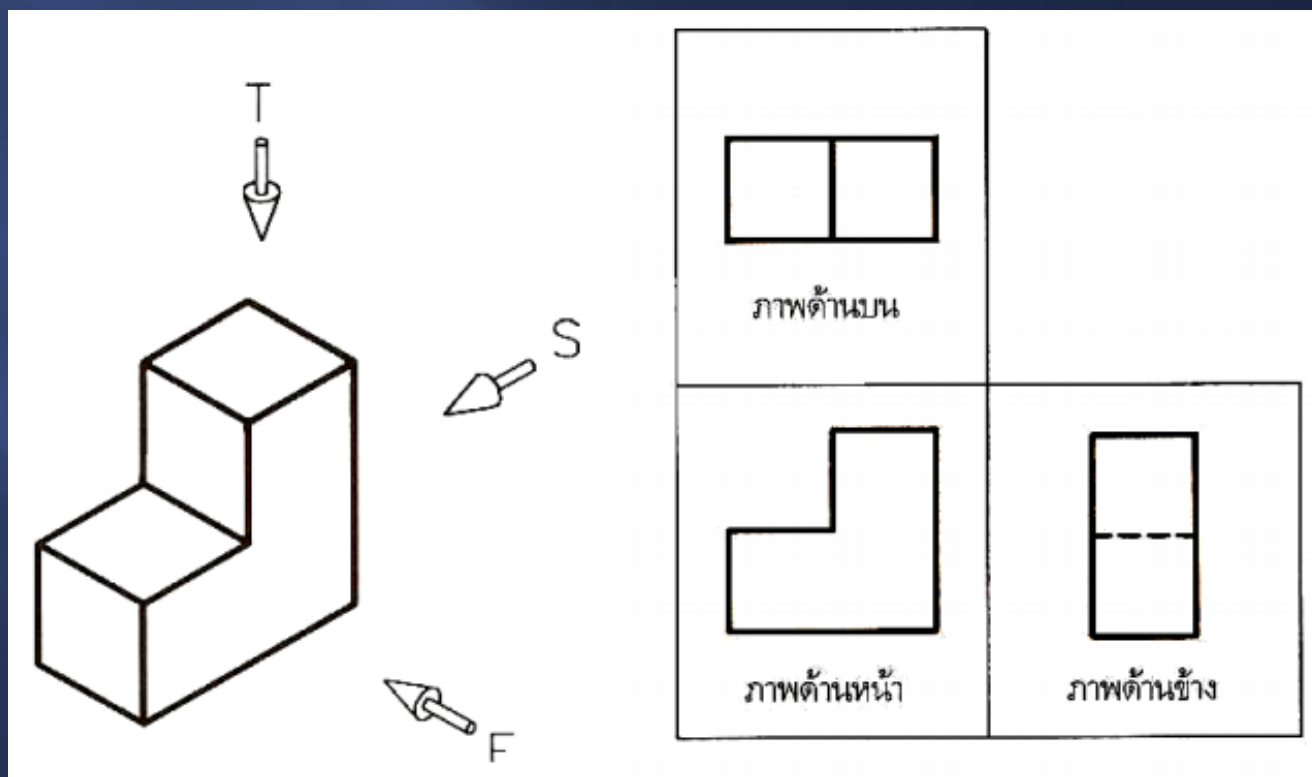
ลักษณะการฉายภาพในมุมมองที่ 3 (Third angle projection)

ลักษณะการฉายภาพในระนาบเดียวกัน

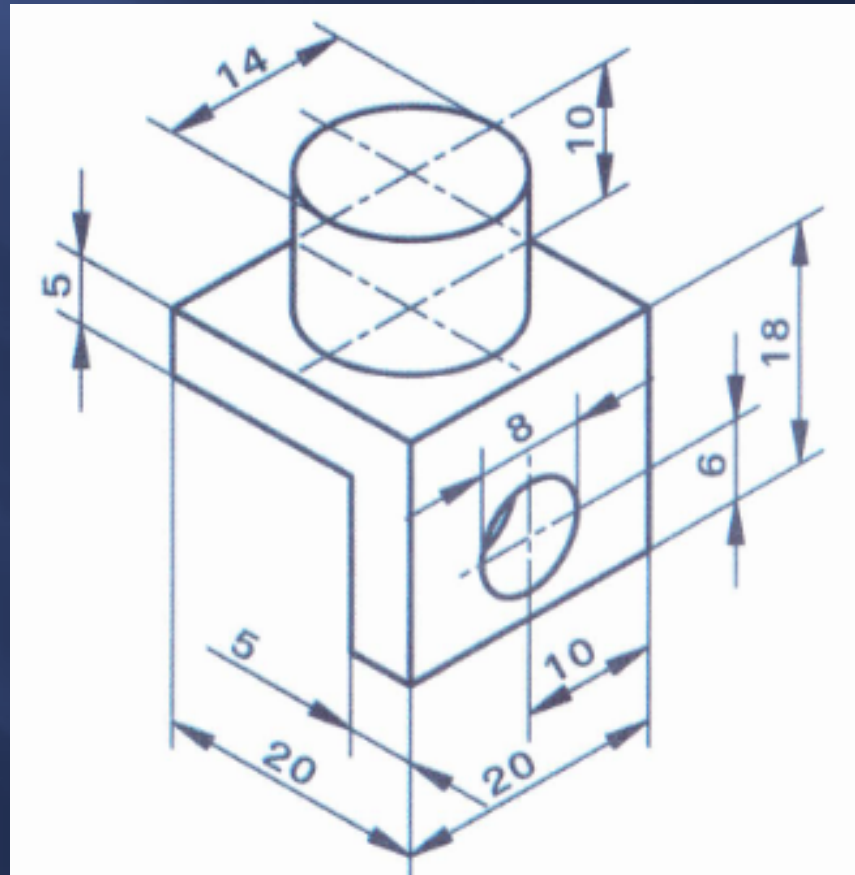


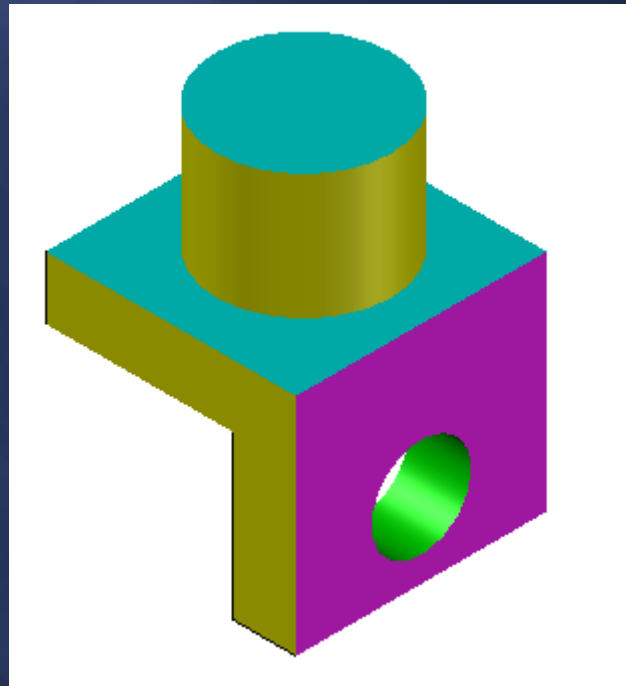
ลักษณะการฉายภาพในมุมมองที่ 3 (Third angle projection)

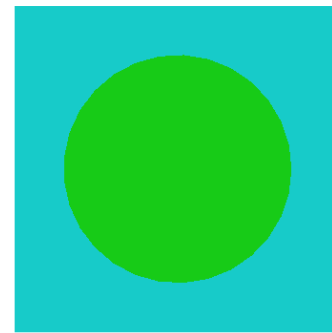
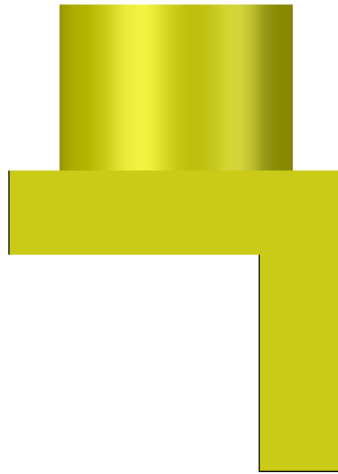
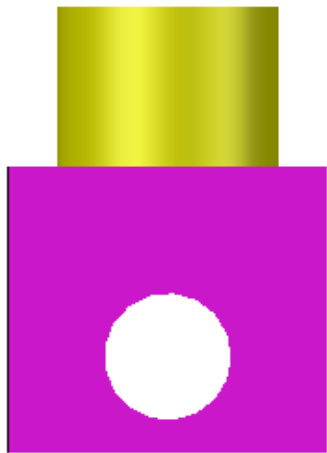
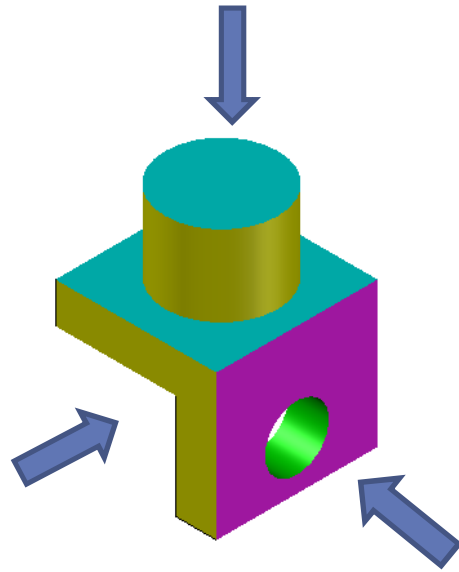
ลักษณะความสัมพันธ์ของภาพฉาย มุมมองที่ 3

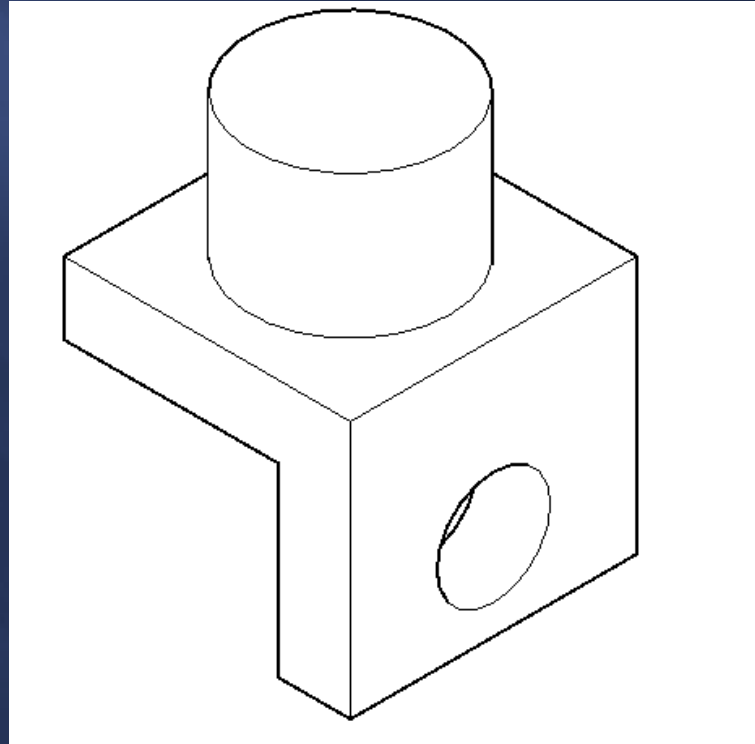


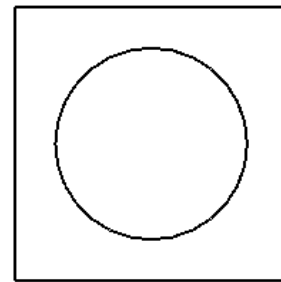
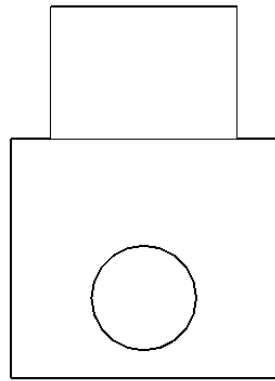
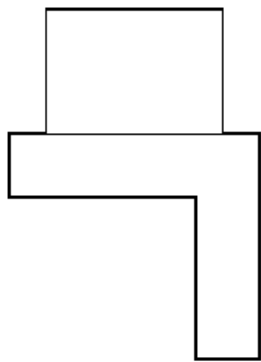
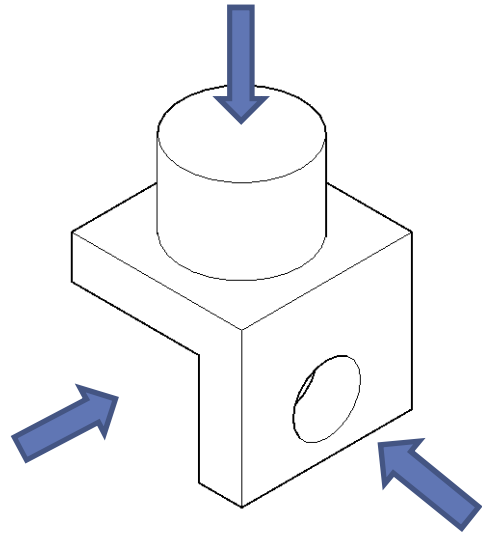
การกำหนดขนาดในงาน 3 มิติ





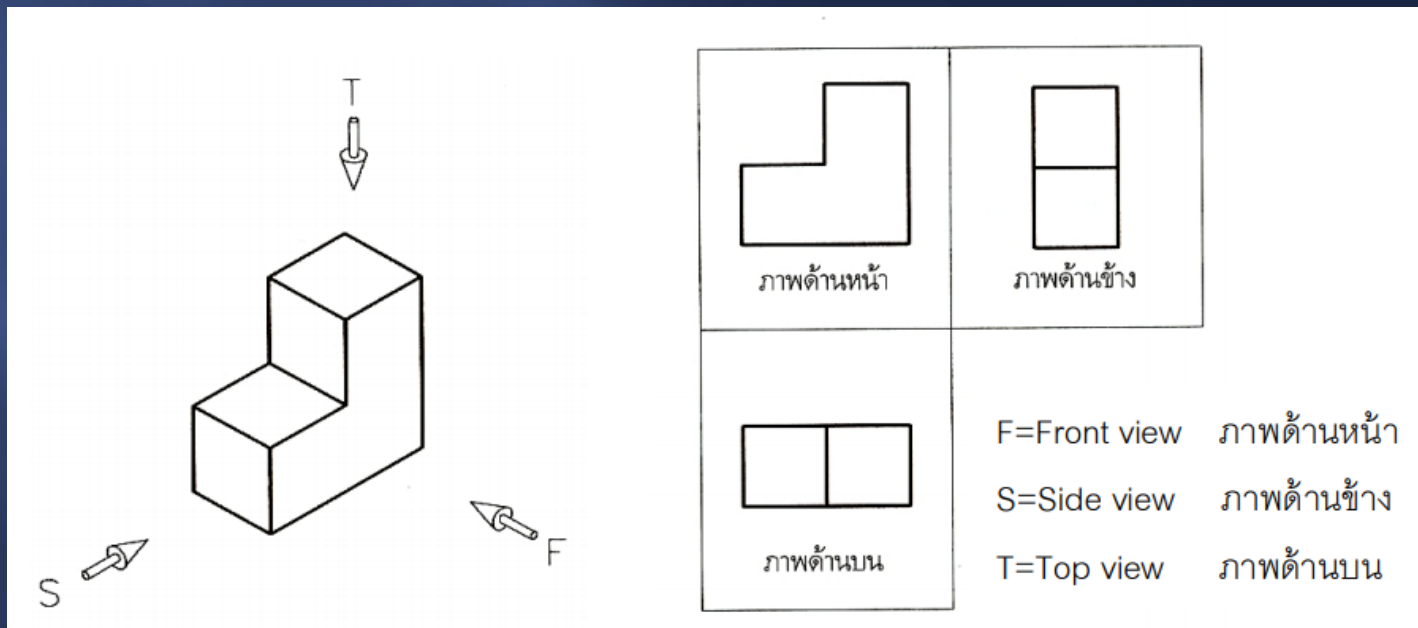






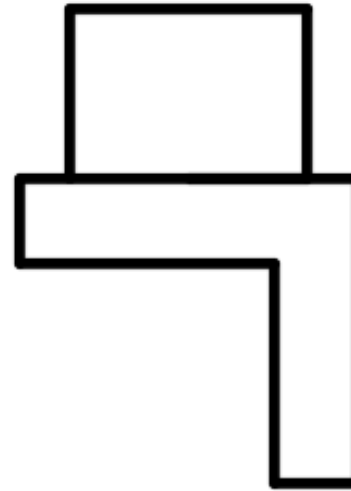
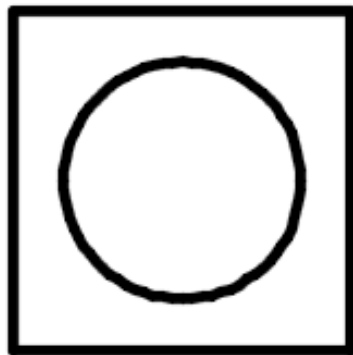
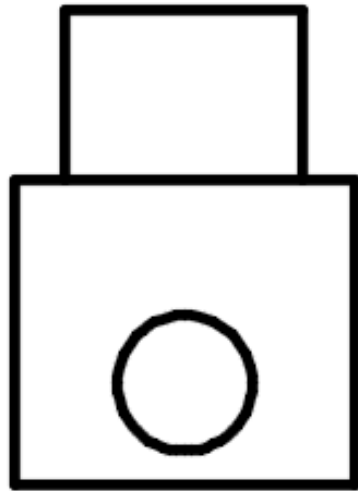
ลักษณะการภาพในมุมมองที่ 1 (First angle projection)

ลักษณะความสัมพันธ์ของภาพฉาย มุมมองที่1

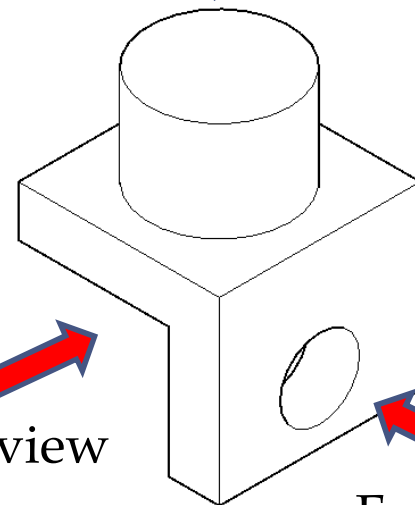


ภาพฉายมุมมองที่ 1 (First angle projection)

- ภาพด้านข้าง มองจากซ้ายมือภาพด้านหน้าในภาพสามมิติ
- ภาพฉายด้านข้าง แสดงภาพด้านขวามือของภาพด้านหน้า
- ภาพด้านบน มองจากด้านบนในภาพสามมิติ
- ภาพด้านบน แสดงภาพใต้ภาพด้านหน้า
- ภาพด้านหน้าเป็นภาพที่ให้รายละเอียดมากที่สุด

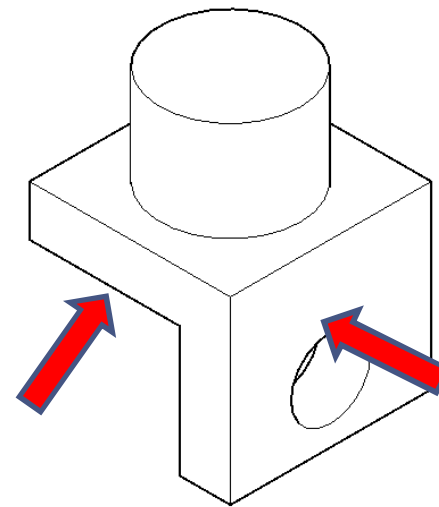
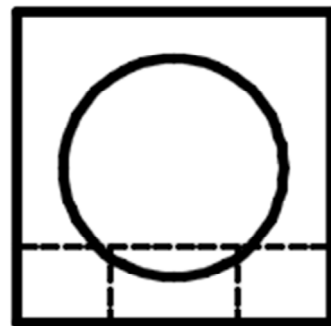
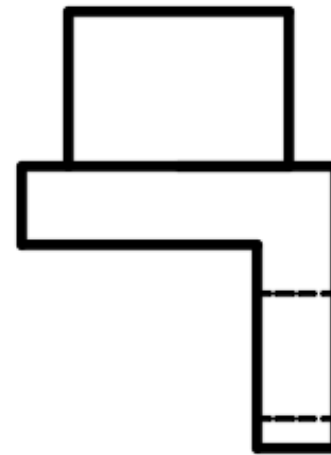
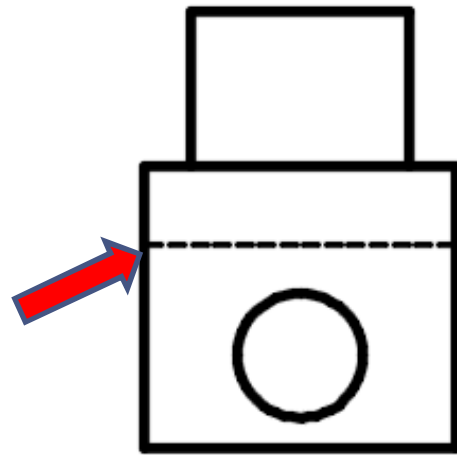


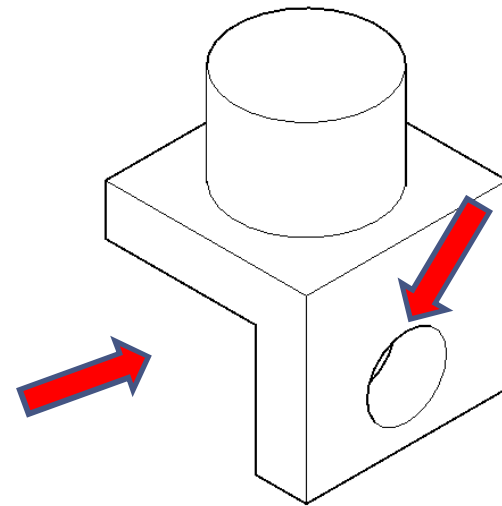
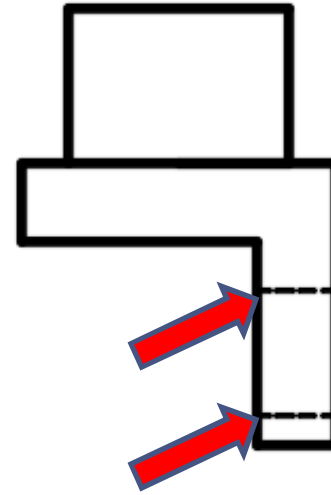
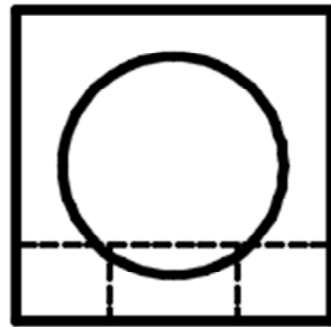
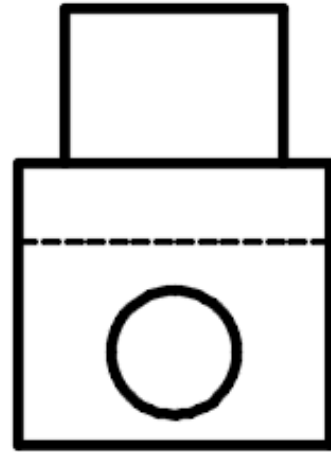
Top view

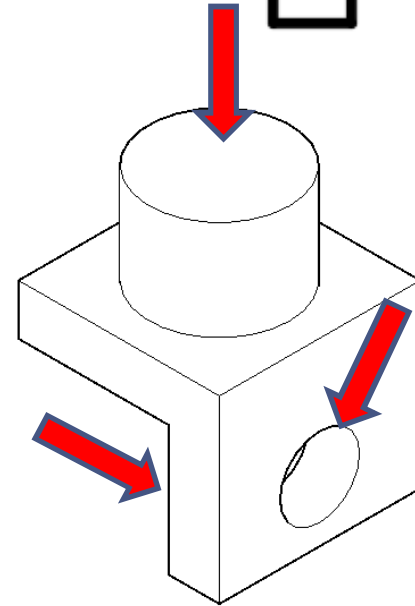
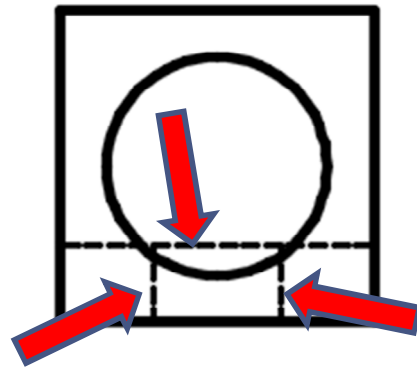
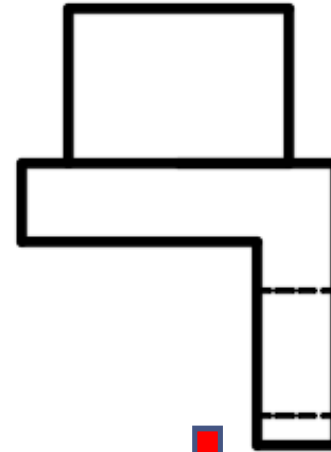
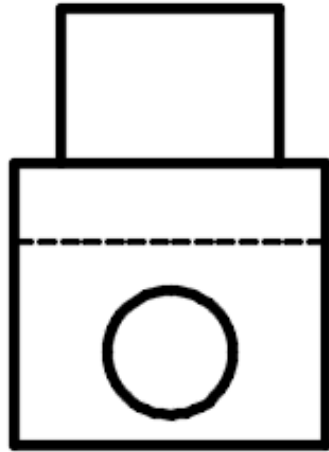


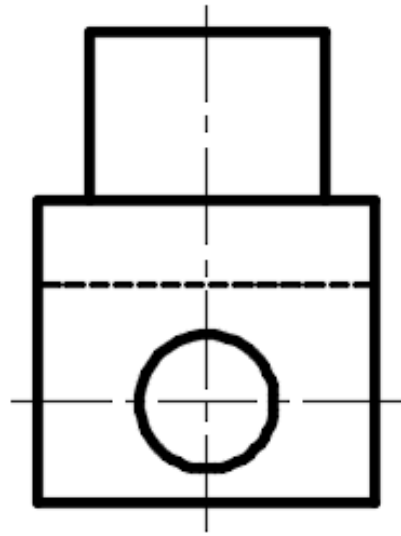
Side view

Front view

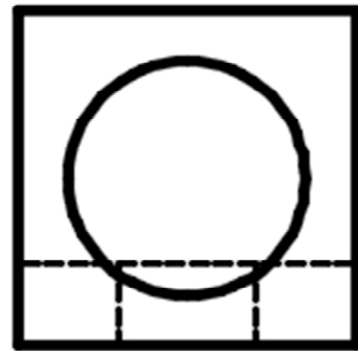




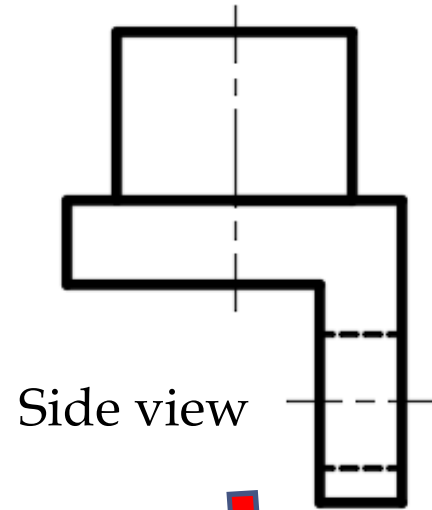




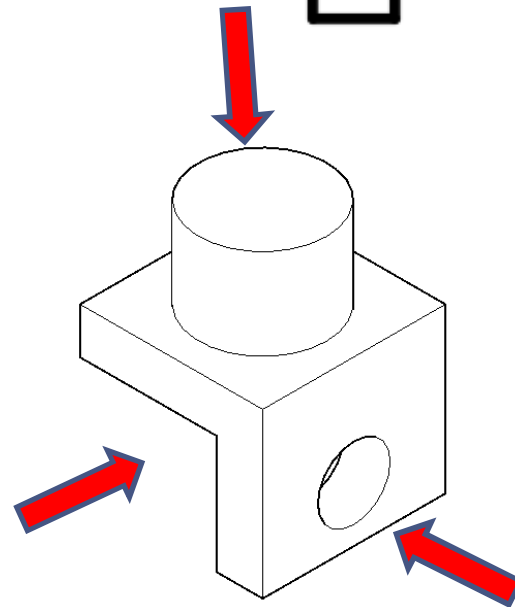
Front view



Top view

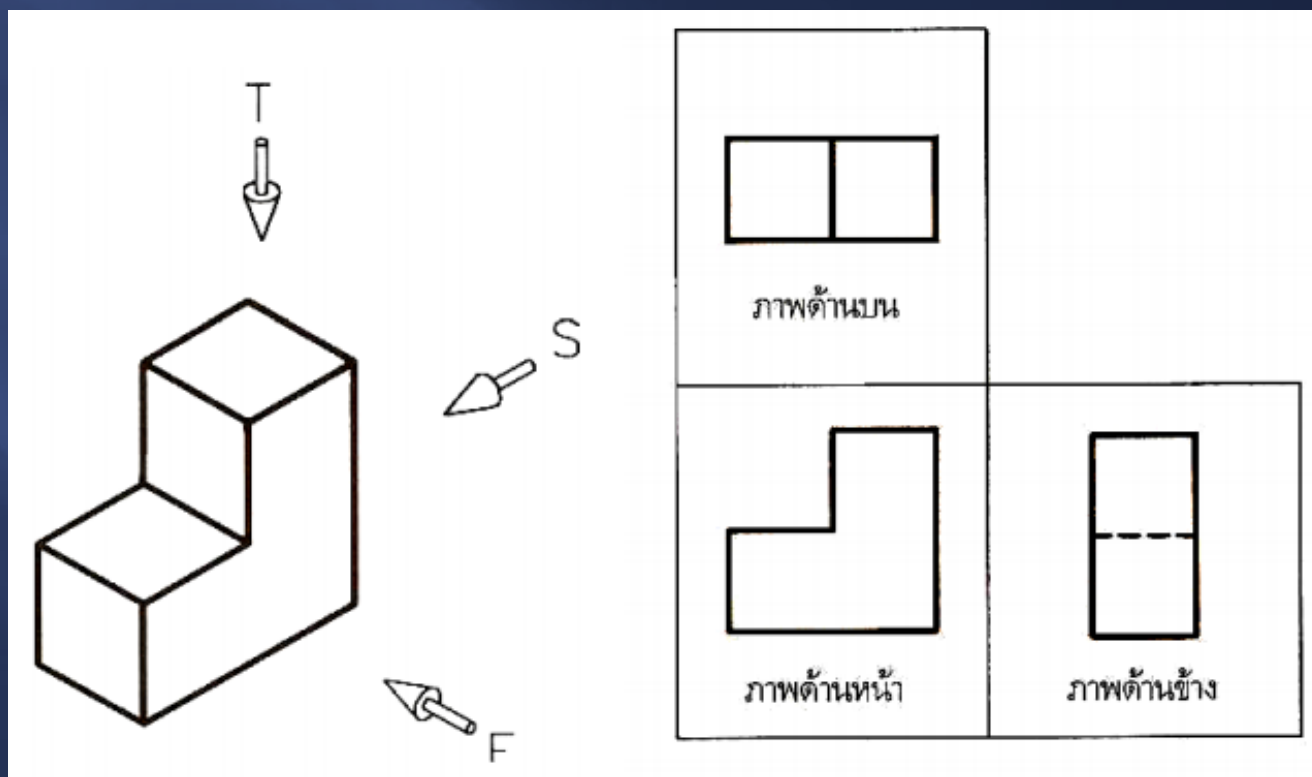


Side view



ลักษณะการภาพในมุมมองที่ 3 (Third angle projection)

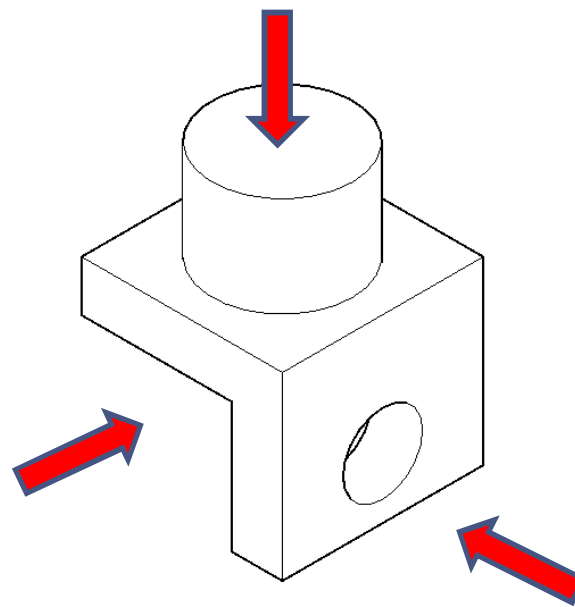
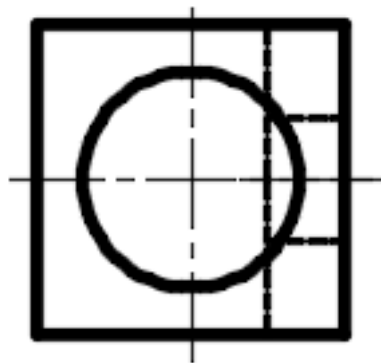
ลักษณะความสัมพันธ์ของภาพฉาย มุมมองที่ 3



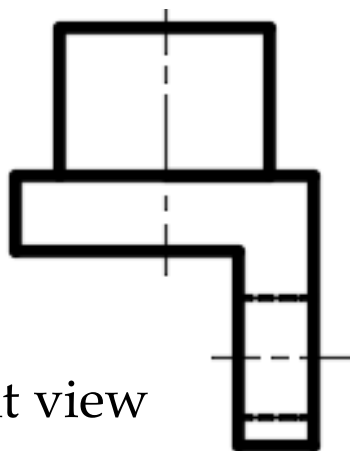
ภาพฉายมุมมองที่ 3 (Third angle projection)

- ภาพด้านข้าง มองจากขวามือภาพด้านหน้าในภาพสามมิติ
- ภาพฉายด้านข้าง แสดงภาพด้านขวามือของภาพด้านหน้า
- ภาพด้านบน มองจากด้านบนในภาพสามมิติ
- ภาพด้านบน แสดงภาพอยู่เหนือภาพด้านหน้า
- ภาพด้านหน้าเป็นภาพที่ให้รายละเอียดมากที่สุด

Top view



Front view



Side view

