



UNIT 4

SAFETY AT WORK



LISTENING & SPEAKING

1. LISTEN TO THE FOLLOWING RULES AND WARNINGS.
THEN USE THE WORDS IN THE BOX TO COMPLETE THESE WARNINGS.

might

must

mustn't

don't

1. You must wear a hard hat on the building site.
2. Don't go through that door.
3. You must wear safety gloves everywhere in the factory.
4. Don't touch this machine! It's very hot.
5. You mustn't use your mobile phone here.





LISTENING & SPEAKING 1



ACTIVITY 3

Listen to the following dialogue.

ACTIVITY 4

What are the two speakers in the dialogue.

ACTIVITY 5

Work in pairs. Practice the dialogue above.

ACTIVITY 6

Answer the following questions.

ACTIVITY 7

Match each half of the expressions into a complete sentence.



LISTENING & SPEAKING 2

ACTIVITY 8

- Listen and match the warnings with the pictures.
- Listen again and write the warning number in the table.

ACTIVITY 9

- Write the warnings and their possible results.
- Use the information in the table above. Then read aloud.





VOCABULARY

Page 55-56





GRAMMAR FOCUS



1. การบอกโดยใช้คำสั่งในการปฏิบัติงาน (Informing & Warning)

การบอกให้กระทำการใดสิ่งหนึ่งในการปฏิบัติงาน จะใช้ประโยคคำสั่ง ซึ่งเรียกว่า Imperative sentence โดยมีรูปประโยค ดังนี้

Use the right tool for the right job.

Wear a hard hat on.

Wear safety boots while working in the workshop.

Wear safety gloves everywhere in the factory.





GRAMMAR FOCUS



2. การห้ามไม่ให้กระทำสิ่งหนึ่งสิ่งใดในระหว่างการปฏิบัติงาน (Prohibition)

การห้ามไม่ให้กระทำสิ่งหนึ่งสิ่งใดที่อาจเป็นอันตรายต่อตน จะใช้ประโยค Imperative sentence เช่นเดียวกัน แต่จะมีคำห้ามไม่ให้กระทำ คือ Don't หรือ Do not ไว้ด้านหน้า เช่น

Don't bring food or drink inside.

Do not allow strangers here.

Don't smoke inside the room.





GRAMMAR FOCUS



3. ในกรณีที่เป็นอันตราย (Warning about Danger) หรืออาจเกิดอุบัติเหตุที่ไม่ร้ายแรงได้ หรือเป็นข้อแนะนำที่ควรปฏิบัติ จะใช้ should หรือ should not แต่ถ้าเป็นกฎที่เข้มงวดมาก ถ้าไม่ปฏิบัติตามจะเกิดอันตรายหรืออุบัติเหตุร้ายแรงถึงเสียชีวิตได้ ให้ใช้ must หรือ must not หน้าคำกริยาที่เป็นคำสั่งนั้น เช่น

You **must not** smoke near the gas.

You **must always** wear gloves before welding.

You **should never** talk while working.

You **should always** clean the tools after using them.





GRAMMAR FOCUS

4. กรณีเป็นการเตือนถึงอันตราย หรืออุบัติเหตุที่อาจเกิดขึ้น อาจใช้คำกริยาช่วย (modal verbs) could, might เช่น

You **might hurt** your eyes if you don't wear the mask.

You **could get** an injury if you don't wear gloves.

You **might hurt** your leg if you fall off the stairs.





GRAMMAR FOCUS

5. ป้ายและข้อความประกาศ (Signs and Notices)

ป้ายและข้อความประกาศแจ้งให้ทราบ มีดังนี้

1. ป้ายหรือข้อความบอกข้อมูล เช่น

STAFF ONLY

CAR POOL

EXIT

FOR SALE

ENTRY

PARKING LOT

MONEY EXCHANGE

2. ป้ายหรือข้อความเตือนให้ระวัง (Warning) เช่น

DANGER!

BE CAREFUL

MIND YOUR STEP

CAUTION

BEWARE

NOTICE!

3. ป้ายที่ใช้บอกข้อห้าม (Prohibition)

NO ENTRY

NO PARKING

NO SMOKING

NO PET

NO EXIT

DON'T TOUCH

4. ป้ายหรือข้อความที่แสดงการขอร้อง (Request)

TAKE SHOES OFF

KEEP CLEAN

BE QUIET



GRAMMAR FOCUS



COMPLETE THE INSTRUCTIONS WITH THE WORDS IN THE BOX.

A.



B.



C.



Wear safety footwear

D.



E.



F.



Do not touch



GRAMMAR FOCUS



Example:

1. Do not smoke here.



WRITE THESE SIGNS IN
ANOTHER WAY.

1. No smoking



2. No running



3. No exit



4. No mobile phones



5. No entry



6. No parking



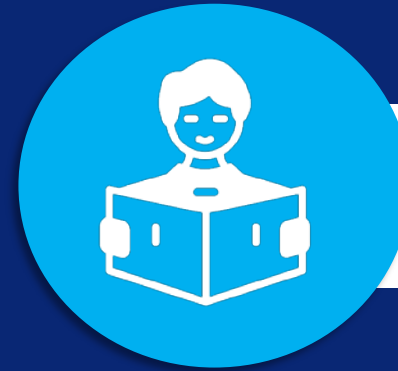


GRAMMAR FOCUS

LOOK AT THE HAZARD SYMBOLS BELOW.
USE 'MIGHT' OR
'COULD' TO EXPLAIN
THE POSSIBLE
RESULTS.



1. Take care. Heavy weight. You _____ injure your back.
2. Be careful. You _____ trap your hands in the gears. this lab.
3. Danger. _____ lasers in this lab. You _____ injure your eyes.
4. Warning. _____ a cold surface here. You _____ injure your hands or arms.



READING



1. Read the following passage. Match the examples to the signs.
2. Find the words in **bold** to match the following definitions.
3. Write T if the sentence is true, and write F if the sentence is false.
4. Match these words with definitions.



WRITING

1. Match the phrases in Column A with the phrases in Column B.
2. Then write the complete sentences above in the spaces given.
3. Read the following sentences that illustrate what occurs in this workshop. Then write warnings that everyone needs to concern.
4. Write a summary of the safety signs you have found in your workplace.



SELF-STUDY

1. Search for Warning, Prohibitions that might occur in the working site. Also write down what should be said in order to warn or to prohibit.
2. Report to the teacher in regular hours.

กิจกรรมเสนอแนะ



Q & A



What are the key learning from this unit?



- หากผู้เรียนไม่มีคำถาม ให้ถามตนเองว่าได้เรียนรู้อะไรจากหน่วยนี้
- ผู้สอนเปิดโอกาสให้ผู้เรียนซักถามข้อสงสัย