

หน่วย การ เรียนรู้	เนื้อหาการสอน	เวลา		สัปดาห์ ที่
		ทฤษฎี	ปฏิบัติ	
1	ความรู้เบื้องต้นเกี่ยวกับกฎหมาย	2	0	1
2	ประเภทอาคาร อาคารควบคุมการใช้	2	0	2
3	ที่ว่าง แนวอาคาร และระยะต่างๆภายนอกอาคาร	2	0	3
4	การควบคุมจำกัดความสูงอาคาร การวัดความสูงอาคาร	2	0	4
5	บันได บันไดหนีไฟ บันไดสำหรับผู้พิการและคนชรา	2	0	5
6	ที่จอดรถ อาคารจอดรถ	2	0	6
7	การคิดพื้นที่ตามกฎหมายควบคุมอาคาร	2	0	7
8	การขออนุญาต ตามกฎหมายควบคุมอาคาร	2	0	8
	<b>สอบกลางภาค</b>			9
9	ผังเมืองรวม	2	0	10
10	สถาปนิกกับ EIA	2	0	11
11	การออกแบบระบบป้องกันและระงับอัคคีภัย	2	0	12
12	กฎหมายที่เกี่ยวกับคนพิการและคนชรา	2	0	13
13	การก่อสร้าง ดัดแปลง รื้อถอน เคลื่อนย้าย	2	0	14
14	การยื่นแบบขออนุญาตก่อสร้าง	2	0	15
15	สัญญาเกี่ยวข้องกับงานก่อสร้าง	4	0	16-17
	<b>สอบปลายภาค</b>			18

# หน่วยที่ 2

ประเภทอาคาร อาคารควบคุมการใช้

---



บ่อยครั้งที่หลายคนเรียกชื่อและระบุประเภทอาคารตามที่ตนเองเข้าใจโดยจากการใช้สอยและลักษณะทางกายภาพของตัวอาคารแต่เมื่อไปยื่นแบบขออนุญาตก่อสร้างหรือดัดแปลงตามกฎหมายควบคุมอาคารบางครั้งกลายเป็นว่าประเภทที่ระบุนั้นไม่ตรงกับเวลาที่กำหนดตามกฎหมายควบคุมอาคาร



# กฎหมายควบคุมอาคารโดยมีฉบับกฎหมายที่เกี่ยวข้องที่สำคัญดังนี้

---

## 1 พระราชบัญญัติควบคุมอาคาร 2522

โดยเฉพาะบทบัญญัติในมาตราที่ 4 ที่บอกว่าสิ่งใดบ้างเป็นอาคารตามกฎหมายฉบับนี้และนิยามของอาคารแต่ละประเภทต่างๆและมาตรา 32 ที่เขียนไว้ เกี่ยวกับ อาคารประเภทควบคุมการใช้

#### มาตรา 4 ในพระราชบัญญัตินี้

“อาคาร” หมายความว่า ตึก บ้าน เรือน โรง ร้าน แพ คลังสินค้า สำนักงาน และสิ่งที่สร้างขึ้นอย่างอื่น ซึ่งบุคคลอาจเข้าอยู่หรือเข้าใช้สอยได้ และหมายความรวมถึง

- (1) อัฒจันทร์หรือสิ่งที่สร้างขึ้นอย่างอื่นเพื่อใช้เป็นที่ชุมนุมของประชาชน
  - (2) เขื่อน สะพาน อุโมงค์ ทางหรือท่อระบายน้ำ อุโมงค์ คานเรือ ท่าเรือ ท่าจอดเรือ รั้ว กำแพง หรือประตู ที่สร้างขึ้นติดต่อกับหรือใกล้เคียงกับที่สาธารณะหรือสิ่งที่สร้างขึ้นให้บุคคลทั่วไปใช้สอย
  - (3) ป้ายหรือสิ่งที่สร้างขึ้นสำหรับติดหรือตั้งป้าย
    - (ก) ที่ติดหรือตั้งไว้เหนือที่สาธารณะและมีขนาดเกินหนึ่งตารางเมตร หรือมีน้ำหนักรวมทั้งโครงสร้างเกินสิบกิโลกรัม
    - (ข) ที่ติดหรือตั้งไว้ในระยะห่างจากที่สาธารณะซึ่งเมื่อวัดในทางราบแล้วระยะห่างจากที่สาธารณะมีน้อยกว่าความสูงของป้ายนั้นเมื่อวัดจากพื้นดิน และมีขนาดหรือมีน้ำหนักเกินกว่าที่กำหนดในกฎกระทรวง
  - (4) พื้นหรือสิ่งที่สร้างขึ้นเพื่อใช้เป็นที่จอดรถ ที่กักขังรถ และทางเข้าออกของรถสำหรับอาคารที่กำหนดตามมาตรา 8(9)
  - (5) สิ่งที่สร้างขึ้นอย่างอื่นตามที่กำหนดในกฎกระทรวง
- ทั้งนี้ ให้หมายความรวมถึงส่วนต่าง ๆ ของอาคารด้วย

---

## 2. กฎกระทรวง กำหนดสิ่งก่อสร้างขึ้นอย่างอื่นเป็นอาคารตามกฎหมายว่าด้วยการควบคุมอาคาร พ.ศ. 2544

เป็นเนื้อหาเกี่ยวกับการกำหนดสิ่งก่อสร้างขึ้นบางประเภทว่าเป็นอาคารตามกฎหมายควบคุมอาคาร

อาศัยอำนาจตามความใน (5) ของบทนิยามคำว่า “อาคาร” ในมาตรา 4 มาตรา 5 (3) และมาตรา 7 แห่งพระราชบัญญัติควบคุมอาคาร พ.ศ. 2522 อันเป็นพระราชบัญญัติที่มีบทบัญญัติบางประการเกี่ยวกับการจำกัดสิทธิและเสรีภาพของบุคคล ซึ่งมาตรา 29 ประกอบกับมาตรา 31 มาตรา 35 มาตรา 48 และมาตรา 50 ของรัฐธรรมนูญแห่งราชอาณาจักรไทย บัญญัติให้กระทำได้โดยอาศัยอำนาจตามบทบัญญัติแห่งกฎหมาย รัฐมนตรีว่าการกระทรวงมหาดไทยออกกฎกระทรวงไว้ ดังต่อไปนี้

**ข้อ 1** ให้สิ่งที่สูงขึ้นดังต่อไปนี้ เป็นอาคารตามพระราชบัญญัติควบคุมอาคาร พ.ศ. 2522

- (1) ถังเก็บของที่มีความจุตั้งแต่ 100 ลูกบาศก์เมตรขึ้นไป
- (2) สระว่ายน้ำภายนอกอาคารที่มีความจุตั้งแต่ 100 ลูกบาศก์เมตรขึ้นไป
- (3) กำแพงกันดินหรือกำแพงกันน้ำที่ต้องรับความดันของดินหรือน้ำที่มีความสูงตั้งแต่ 1.50 เมตรขึ้นไป
- (4) โครงสร้างสำหรับใช้ในการรับส่งวิทยุหรือโทรทัศน์ที่มีความสูงจากระดับฐานของโครงสร้างนั้นตั้งแต่ 10 เมตรขึ้นไป และมีน้ำหนักรวมตั้งแต่ 40 กิโลกรัมขึ้นไป
- (5) สิ่งที่สูงขึ้นอย่างอื่นนอกจาก (1) (2) (3) และ (4) ที่มีความสูงจากระดับฐานตั้งแต่ 10 เมตรขึ้นไป

**ข้อ 2** สิ่งที่สูงขึ้นตามที่กำหนดในข้อ 1 ของกระทรวง ทบวง กรม ราชการส่วนท้องถิ่น หรือองค์การของรัฐที่จัดตั้งขึ้นตามกฎหมาย ที่ใช้ในราชการ กิจการขององค์การหรือใช้เพื่อสาธารณประโยชน์ ให้ได้รับยกเว้นไม่อยู่ภายใต้บังคับกฎกระทรวงหรือข้อบัญญัติท้องถิ่น ว่าด้วยระยะระหว่างอาคารกับอาคาร หรือเขตที่ดินของผู้อื่น หรือระหว่างอาคารกับถนน ตรอก ซอย ทางเท้า หรือที่สาธารณะ

---

3. กฎกระทรวงหลายฉบับที่ออกตามพระราชบัญญัติควบคุมอาคาร 2522  
อาทิกฎกระทรวงฉบับที่ 4 กฎกระทรวงฉบับที่ 33 กฎกระทรวงฉบับที่ 99  
กฎกระทรวงฉบับที่ 41 กฎกระทรวงฉบับที่ 55 มีบทนิยามของอาคาร  
ประเภทต่างๆในแต่ละฉบับ



---

## 4. กฎกระทรวงกำหนดอาคารควบคุมการใช้ พ. ศ. 2552

เป็นเนื้อหาเกี่ยวกับการกำหนดอาคารที่เป็นอาคารประเภทควบคุมการใช้  
โดยตรง

ข้อ ๑ ให้ยกเลิกกฎกระทรวง ฉบับที่ ๕ (พ.ศ. ๒๕๒๓) ออกตามความในพระราชบัญญัติ  
ควบคุมอาคาร พ.ศ. ๒๕๒๒

ข้อ ๒ ให้อาคารดังต่อไปนี้เป็นอาคารประเภทควบคุมการใช้ตามมาตรา ๓๒ (๒)

- (๑) อาคารสำหรับใช้เพื่อกิจการพาณิชยกรรม
- (๒) อาคารสำหรับใช้เพื่อกิจการพาณิชยกรรมประเภทค้าปลีกค้าส่ง
- (๓) อาคารสำหรับใช้เป็นหอประชุม
- (๔) อาคารสำหรับใช้เป็นสำนักงานหรือที่ทำการ
- (๕) อาคารสำหรับใช้เพื่อกิจการอุตสาหกรรม
- (๖) อาคารสำหรับใช้เพื่อกิจการการศึกษา
- (๗) อาคารสำหรับใช้เป็นหอพัก
- (๘) อาคารสำหรับใช้เป็นอาคารอยู่อาศัยรวม
- (๙) อาคารสำหรับใช้เก็บวัตถุอันตราย

---

1. สิ่งใดเป็น “อาคาร” ตามกฎหมายควบคุมอาคาร

พระราชบัญญัติ

ควบคุมอาคาร

พ.ศ. 2522

ภูมิพลอดุลยเดช ป.ร.

ให้ไว้ ณ วันที่ 8 พฤษภาคม พ.ศ. 2522

เป็นปีที่ 34 ในรัชกาลปัจจุบัน

---

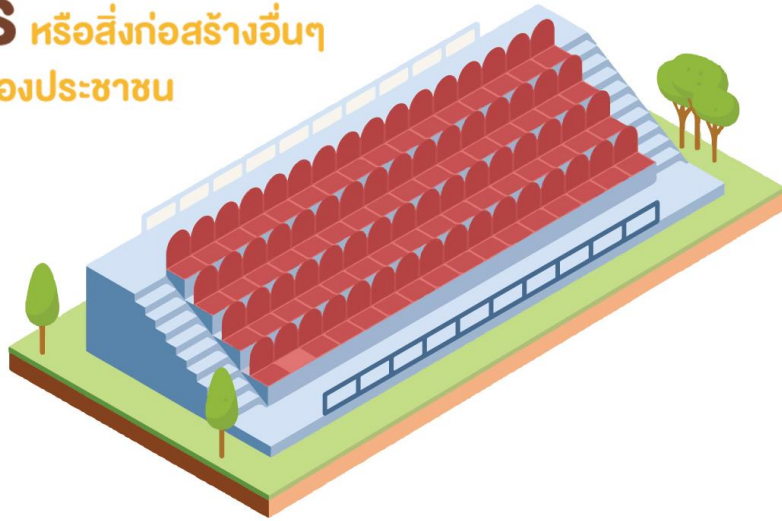
พระราชบัญญัติควบคุมอาคารพ.ศ 2522 มาตรา 4 ให้นิยามอาคารไว้ว่า

“อาคาร” หมายความว่า ตึก บ้าน เรือน โรง ร้าน แพ  
คลังสินค้า สำนักงาน และสิ่งที่สร้างขึ้นอย่างอื่น ซึ่งบุคคลอาจ  
เข้าอยู่หรือเข้าใช้สอยได้

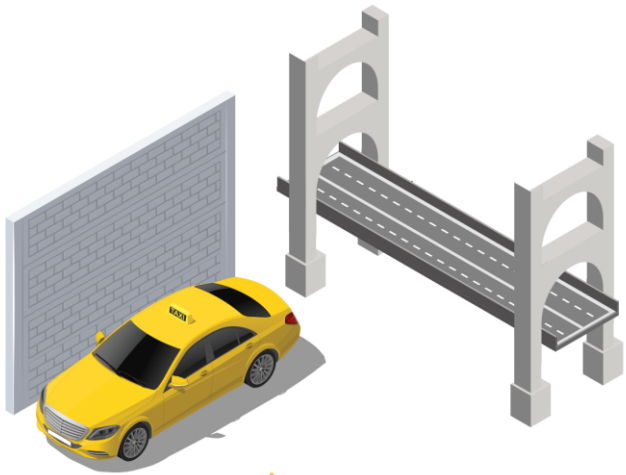
และหมายความรวมถึง

อฒันท์หรือสิ่งทีสร้างขึ้ันอย่างอื่นเพื่อใช้เป็นที่ชุมนุมของประชาชน

**อฒันท์** หรือสิ่งก่อสร้างอื่นๆ  
เพื่อใช้เป็นที่ชุมนุมของประชาชน



- เชื้อน สะพาน อุโมงค์ทางหรือท่อระบายน้ำ อุโมงค์ คานเรือ ทำน้ำ ทำจุดเรือ รั้ว กำแพง หรือประตูที่ สร้างขึ้นติดต่อกันหรือใกล้เคียงกับที่ สาธารณะหรือสิ่งทีสร้างขึ้นให้บุคคลทั่วไปใช้สอย



เชื้อน สะพาน อุโมงค์ ทางหรือท่อระบายน้ำ อุโมงค์  
รั้ว กำแพง หรือประตู ที่สร้างขึ้นติดต่อกัน หรือ  
ใกล้เคียงกับที่ **สาธารณะ**:

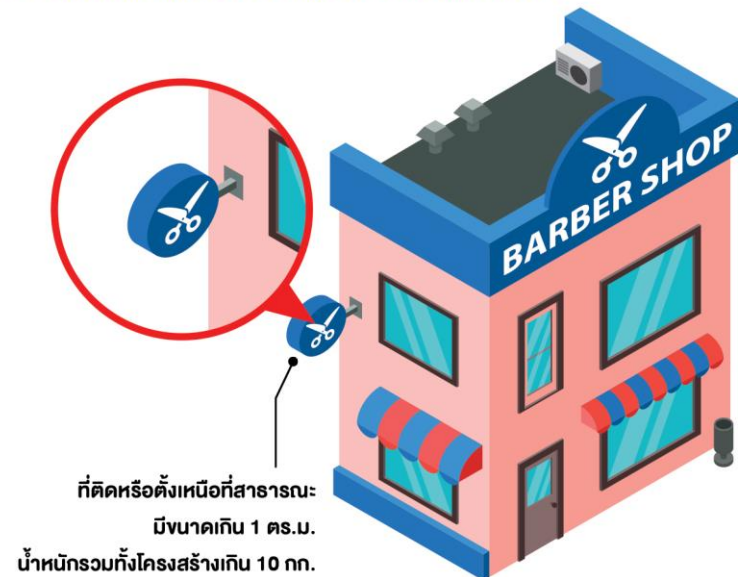


## (1) ป้ายหรือสิ่งก่อสร้างขึ้นสำหรับติดหรือตั้งป้าย

(ก) ที่ติดหรือตั้งไว้เหนือที่สาธารณะและมีขนาดเกินหนึ่งตารางเมตร หรือมีน้ำหนักรวมทั้งโครงสร้างเกินสิบกิโลกรัม

(ข) ที่ติดหรือตั้งไว้ในระยะห่างจากที่สาธารณะซึ่งเมื่อวัดในทางราบแล้ว ระยะห่างจากที่สาธารณะมี น้อยกว่าความสูงของป้ายนั้นเมื่อวัดจากพื้นดิน และมีขนาดหรือมีน้ำหนักเกินกว่าที่กำหนดในกฎกระทรวง

**ป้าย** หรือสิ่งก่อสร้างขึ้นสำหรับติดตั้งป้าย



ที่ติดหรือตั้งเหนือที่สาธารณะ  
มีขนาดเกิน 1 ตร.ม.  
น้ำหนักรวมทั้งโครงสร้างเกิน 10 กก.



(4) พื้นทีหรือสิ่งทีสร้างขึ้เพื่อใช้เป็นที่จอดรถ ทีกลับรถ และทางเข้าออกของรถ  
สำหรับอาคารทีกำหนด

---

ตามมาตรา 8(9)

(4) สิ่งทีสร้างขึ้อย่างอื่นตามทีกำหนดในกฎกระทรวง  
ทั้งนี้ให้หมายความรวมถึงส่วนต่าง ๆ ของอาคารด้วย



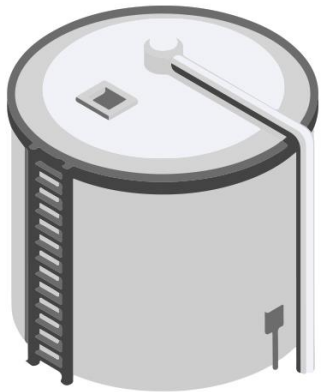
## กฎกระทรวง

กำหนดสิ่งก่อสร้างขึ้นอย่างอื่นเป็นอาคารตามกฎหมาย  
ว่าด้วยการควบคุมอาคาร

พ.ศ. 2544

# หลายอย่างที่ไม่น่าจะเป็นอาคารแต่กลับเป็นอาคาร

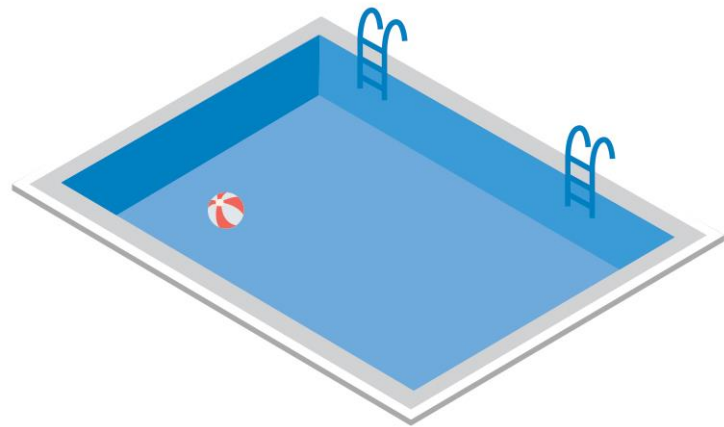
1. ถังเก็บของที่มีความจุตั้งแต่ 100 ลูกบาศก์เมตรขึ้นไป



ถังเก็บของจุตั้งแต่ 100 ลบ.ม. ขึ้นไป



## 2. สระว่ายน้ำกลางแจ้งที่ ความจุ 100 ลูกบาศก์เมตรขึ้นไป

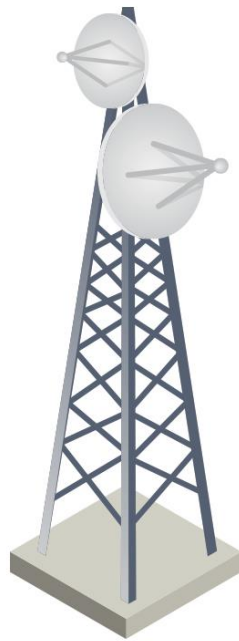


สระว่ายน้ำกลางแจ้งตั้งแต่  
100 ลบ.ม. ขึ้นไป



3. กำแพงกันดินหรือ น้ำที่มีความสูงตั้งแต่ 1.50 เมตรขึ้นไป

4. โครงสร้างสำหรับใช้ในการรับส่งวิทยุหรือโทรทัศน์ที่มีความสูงจากระดับฐานของโครงสร้างนั้นตั้งแต่ 10 เมตรขึ้นไปและมีน้ำหนักรวมตั้งแต่ 40 กิโลกรัมขึ้นไป



เสาวิทยุ  
สูงตั้งแต่ 10 เมตร  
หนัก 40 กก.



# 5. สิ่งก่อสร้างอย่างอื่นนอกจาก 1-4 ที่มีความสูงระดับฐานตั้งแต่ 10 เมตรขึ้นไป

15



↑  
สิ่งก่อสร้าง  
สูงตั้งแต่ 10 เมตร  
↓



---

## 2. การจำแนกประเภทอาคาร

## 2.1 จำแนกตามสภาพของอาคาร

---

เป็นการดูที่ตัวอาคาร ทั้งพื้นที่ ความสูง และรูปแบบ โดยเป็นอาคารที่  
คนสามารถเข้าอยู่อาศัยหรือเข้าใช้สอยได้แยกเป็น

-จำแนกตามรูปแบบความมั่นคงแข็งแรง เช่น ห้องแถว ตึกแถว บ้านแถว

บ้านแฝด อาคารพิเศษ

-จำแนกตามขนาดพื้นที่ความสูง เช่น อาคารขนาดใหญ่ อาคารขนาดใหญ่

พิเศษ อาคารสูง



## 2.2 จำแนกตามการใช้สอยภายในอาคาร

---

จำแนกตามการใช้สอย เช่น อาคารที่พักอาศัย อาคารอยู่อาศัย อาคารอยู่อาศัยรวม อาคารอยู่อาศัยรวมสำหรับผู้มีรายได้น้อย อาคารพาณิชย์ อาคารพาณิชย์กรรมประเภทค้าปลีกค้าส่ง ห้างสรรพสินค้า อาคารแสดงสินค้า อาคารสาธารณะ อาคารชุมนุมคน ห้องโถง ภัตตาคาร สำนักงาน โรงมหรสพ สถานกีฬา คลังสินค้า สถานที่เก็บสินค้า อาคารเก็บของ อาคารชั่วคราว อาคารสัตว์เลี้ยง ที่จอดรถ อาคารจอดรถ อาคารจอดรถซึ่งติดตั้งระบบเคลื่อนย้ายรถด้วยเครื่องจักรกล

-จำแนกตามการประกอบกิจการ เช่น อาคารชุด หอพัก โรงแรม โรงงาน  
สถานบริการ โรงเรียนเอกชน สถานพยาบาล ตลาด

---



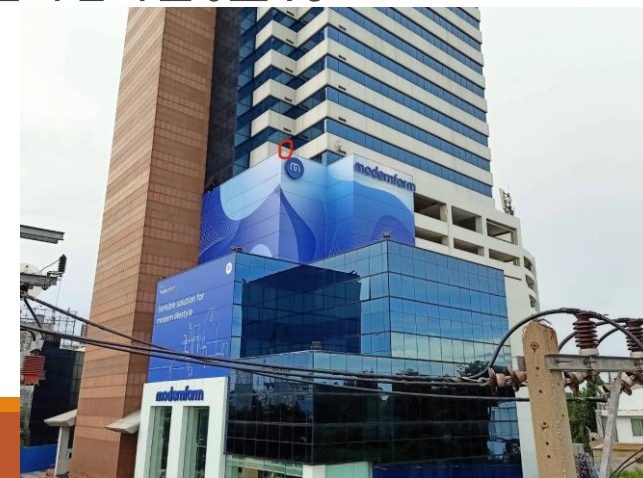
อาคารที่ออกแบบหรือก่อสร้างหลังหนึ่งๆ สามารถเป็นอาคารได้หลายประเภทพร้อมกัน ยกตัวอย่างเช่น

---

-หากอาคารที่ออกแบบมีการใช้สอยเป็นสำนักงานก็จะเข้าข่ายเป็นอาคารสำนักงาน



-หากอาคารสำนักงานนั้นมีความสูงเกิน 23 เมตรก็จะเข้าข่ายเป็นอาคารสำนักงานประเภทอาคารสูง



-หากอาคารสำนักงานนั้นมีพื้นที่เกิน 10,000 ตารางเมตรก็จะเข้าข่าย  
เป็นอาคารสำนักงานประเภทอาคารสูงและอาคารขนาดใหญ่  
พิเศษ

-หากพื้นที่ในอาคารสำนักงานมีการขายพื้นที่เป็นห้องห้องให้ผู้ซื้อเป็น  
เจ้าของกรรมสิทธิ์แต่ละห้องก็จะเข้าข่ายเป็นอาคารชุดสำนักงาน  
ประเภทอาคารสูงและอาคารขนาดใหญ่พิเศษ

---

3.รู้ว่า เป็นอาคารประเภทอะไรไปทำไม เพื่ออะไร

-เพราะกฎหมายมีข้อกำหนดที่แตกต่างกันสำหรับควบคุมอาคารแต่ละประเภทไม่ว่าจะเป็น ระยะเวลา ที่ว่าง ความสูง จำนวนที่จอดรถ จำนวนห้องน้ำห้องส้วม วัสดุระบบต่างๆ

-การห้ามก่อสร้างตัดแปลงสำหรับอาคารประเภทในเขตพื้นที่ที่  
กำหนดบริเวณห้ามก่อสร้าง

---

-การคิดค่าธรรมเนียมในการขออนุญาตแต่ละประเภทอาคารก็จะมี  
ความแตกต่างกัน

-อาคารประเภทมีกฎหมายเฉพาะบังคับใช้ เช่น อาคารชุด หอพัก  
โรงแรม

---

\*\*\*ตั้งนั้น นร. นศ. ทุกคนต้องระบุให้ได้ว่าอาคารนั้นเป็น  
อาคารประเภทใด ตามกฎหมายควบคุมอาคาร เพื่อที่จะได้  
ปฏิบัติตามข้อกำหนดต่างๆให้ถูกต้องครบถ้วน และยื่นขอ  
อนุญาตโดยไม่ติดขัด



## 3.1 ขั้นตอนการออกแบบอาคาร

---

จะต้องรู้ ภายนอกหรือองค์ประกอบต่างๆของอาคารว่ามีลักษณะเป็นอย่างไร

ให้ดูใน กฎกระทรวงฉบับที่ 55 และ 33 และกฎกระทรวงที่กำหนดการ  
ออกแบบ

# ความหมายของอาคาร ในกฎกระทรวงฉบับที่ 33

---

# “อาคารสูง”

อาคารที่บุคคลอาจเข้าอยู่หรือเข้าใช้สอยได้ที่มีความสูงตั้งแต่ **ยี่สิบ**

**สามเมตรขึ้นไป** การวัดความสูงของอาคารให้วัดจากระดับ

พื้นดินที่ก่อสร้างถึง **พื้นดาดฟ้า** สำหรับอาคารทรงจั่วหรือปั้นหยา

ให้วัดจากระดับ **พื้นดินที่** ก่อสร้างถึงยอดผนังของชั้นสูงสุด





# อาคารชุมนุมคน

อาคารหรือส่วนใดของอาคารที่บุคคลอาจเข้าไปภายในเพื่อ  
ประโยชน์ในการชุมนุมคนที่มีพื้นที่ตั้งแต่หนึ่งพันตารางเมตรขึ้นไป  
หรือชุมนุมคนได้ตั้งแต่ห้าร้อยคนขึ้นไป



อาคาร  
ชุมนุมคน

# โรงมหรสพ

อาคารหรือส่วนใดของอาคารที่ใช้เป็นสถานที่สำหรับฉายภาพยนตร์  
แสดงละคร แสดง ดนตรีหรือการแสดงรื่นเริงอื่นใด และมี  
วัตถุประสงค์เพื่อเปิดให้สาธารณชนเข้าชมการแสดงนั้นเป็นปกติ  
ธุระ โดยจะมี ค่าตอบแทนหรือไม่ก็ตาม



# ความหมายของอาคาร ในกฎกระทรวงฉบับที่ 55

---

## “อาคารอยู่อาศัย”

---

อาคารซึ่งโดยปกติบุคคลใช้อยู่อาศัยได้ทั้งกลางวันและกลางคืนไม่ว่าจะเป็นการอยู่อาศัยอย่างถาวรหรือชั่วคราว



## “ห้องแถว”

---

อาคารที่ก่อสร้างต่อเนื่องกันเป็นแถวยาวตั้งแต่สองคูหาขึ้นไปมีผนังแบ่งอาคารเป็นคูหาและประกอบด้วยวัสดุไม้ทนไฟเป็นส่วนใหญ่



## “ตึกแถว”

อาคารที่ก่อสร้างต่อเนื่องกันเป็นแถวยาวตั้งแต่สองคูหาขึ้นไปมีผนังแบ่งอาคารเป็นคูหาและประกอบด้วยวัสดุทนไฟเป็นส่วนใหญ่



## “บ้านแถว”

---

ห้องแถวหรือตึกแถวที่ใช้เป็นที่อยู่อาศัย ซึ่งมีที่ว่างด้านหน้าและด้านหลังระหว่างรั้วหรือแนวเขตที่ดินกับตัวอาคารแต่ละคูหา และมีความสูงไม่เกินสามชั้น



## “บ้านแฝด”

---

อาคารที่ใช้เป็นที่อยู่อาศัยก่อสร้างติดต่อกันสองบ้าน มีผนังแบ่งอาคารเป็นบ้าน มีที่ว่างระหว่างรั้วหรือแนวเขตที่ดินกับตัวอาคาร ด้านหน้า ด้านหลัง และด้านข้างของแต่ละบ้าน และมีทางเข้าออกของแต่ละบ้านแยกจากกันเป็นสัดส่วน



# “บ้านเดี่ยว”

บ้านพักอาศัยสำหรับครอบครัวเดี่ยว ตั้งบนพื้นที่ว่างโดยรอบ 4 ด้าน หรืออย่างน้อย 2 ด้าน แยกอิสระกับบ้านอื่น สร้างได้ไม่จำกัดจำนวนชั้น



## “อาคารพาณิชย์”

---

อาคารที่ใช้เพื่อประโยชน์ในการพาณิชย์กรรม หรือบริการธุรกิจหรืออุตสาหกรรมที่ใช้เครื่องจักรที่มีกำลังการผลิตเทียบได้น้อยกว่า ๕ แรงม้า และให้หมายความรวมถึงอาคารอื่นใดที่ก่อสร้างห่างจากถนนหรือทางสาธารณะไม่เกิน ๒๐ เมตร ซึ่งอาจใช้เป็นอาคารเพื่อประโยชน์ในการพาณิชย์กรรมได้

## “อาคารสาธารณะ”

---

อาคารที่ใช้เพื่อประโยชน์ในการชุมนุมคนได้โดยทั่วไปเพื่อกิจกรรมทางราชการ การเมือง การศึกษา การศาสนา การสังคม การนันทนาการ หรือการพาณิชย์กรรม เช่น โรงแรมหรู หอประชุม โรงแรม โรงพยาบาล สถานศึกษา หอสมุด สนามกีฬากลางแจ้ง สนามกีฬาในร่ม ตลาด ห้างสรรพสินค้า ศูนย์การค้า สถานบริการ ท่าอากาศยาน อุโมงค์ สะพาน อาคารจอดรถ สถานีรถ ท่าจอดเรือ โป๊ะจอดเรือ สุสาน ฼าปนสถาน ศาสนสถาน เป็นต้น

## “อาคารพิเศษ”

---

อาคารที่ต้องการมาตรฐานความมั่นคงแข็งแรง และความ  
ปลอดภัยเป็นพิเศษ เช่น อาคารดังต่อไปนี้



- 
- (ก) โรงมหรสพ อัฒจันทร์ หอประชุม หอสมุด หอศิลป์ พิพิธภัณฑ์สถาน หรือศาสนสถาน
- (ข) ภูเขา คานเรือ หรือท่าจอดเรือ สำหรับเรือขนาดใหญ่เกิน ๑๐๐ ตันกรอส
- (ค) อาคารหรือสิ่งที่สูงขึ้นสูงเกิน ๑๕ เมตร หรือสะพานหรืออาคารหรือโครงหลังคาช่วงหนึ่งเกิน ๑๐ เมตร หรือมีลักษณะโครงสร้างที่อาจก่อให้เกิดภัยอันตรายต่อสาธารณชนได้
- (ง) อาคารที่เก็บวัสดุไวไฟ วัสดุระเบิด หรือวัสดุกระจายแพร่พิษ หรือรังสีตามกฎหมายว่าด้วยการนั้น

## “อาคารอยู่อาศัยรวม”

อาคารหรือส่วนใดส่วนหนึ่งของอาคารที่ใช้เป็นที่อยู่อาศัยสำหรับหลายครอบครัว โดยแบ่งออกเป็นหน่วยแยกจากกันสำหรับแต่ละครอบครัว



## “อาคารขนาดใหญ่”

---

อาคารที่มีพื้นที่รวมกันทุกชั้นหรือชั้นหนึ่งชั้นใดในหลังเดียวกันเกิน ๒,๐๐๐ ตารางเมตร หรืออาคารที่มีความสูงตั้งแต่ ๑๕.๐๐ เมตรขึ้นไป และมีพื้นที่รวมกันทุกชั้นหรือชั้นหนึ่งชั้นใดในหลังเดียวกันเกิน ๑,๐๐๐ ตารางเมตร แต่ไม่เกิน ๒,๐๐๐ ตารางเมตร การวัดความสูงของอาคารให้วัดจากระดับพื้นดินที่ก่อสร้างถึงพื้นดาดฟ้า สำหรับอาคารทรงจั่วหรือปั้นหยาให้วัดจากระดับพื้นดินที่ก่อสร้างถึงยอดผนังของชั้นสูงสุด

# “สำนักงาน”

---

อาคารหรือส่วนหนึ่งของอาคารที่ใช้เป็นสำนักงานหรือที่ทำการ



## “คลังสินค้า”

อาคารหรือส่วนหนึ่งส่วนใดของอาคารที่ใช้เป็นที่สำหรับเก็บสินค้าหรือ  
สิ่งของเพื่อประโยชน์ทางการค้าหรืออุตสาหกรรม



# “โรงงาน”

---

อาคารหรือส่วนหนึ่งส่วนใดของอาคารที่ใช้เป็นโรงงานตามกฎหมายว่า  
ด้วยโรงงาน



## “โรงมหรสพ”

---

อาคารหรือส่วนหนึ่งส่วนใดของอาคารที่ใช้เป็นสถานที่สำหรับฉายภาพยนตร์ แสดงละคร แสดงดนตรี หรือแสดงมหรสพอื่นใด และมีวัตถุประสงค์เพื่อเปิดให้สาธารณชนเข้าชมการแสดงนั้น โดยจะมีค่าตอบแทนหรือไม่ก็ตาม

## “โรงแรม”

---

อาคารหรือส่วนหนึ่งส่วนใดของอาคารที่ใช้เป็นโรงแรมตามกฎหมาย  
ว่าด้วยโรงแรม





## “ภัตตาคาร”

---

อาคารหรือส่วนหนึ่งส่วนใดของอาคารที่ใช้เป็นที่ขายอาหารหรือเครื่องดื่ม โดยมีพื้นที่สำหรับตั้งโต๊ะอาหารไว้บริการภายในอาคารหรือภายนอกอาคาร

---

## แบบทดสอบหลังบทเรียน หน่วยที่ 2

๑.ลักษณะของบ้านเดี่ยว คือ ข้อใด

- ก.สำหรับครอบครัวเดียว
- ข.สร้างได้ไม่เกิน ๓ ชั้น
- ค.สร้างด้วยวัสดุทนไฟเท่านั้น
- ง.มีที่ดินโดยรอบ ๓ ด้าน

๒.ลักษณะของบ้านแฝด คือ ข้อใด

- ก.ใช้เฉลียงและระเบียงร่วมกัน
- ข.สร้างได้ไม่เกิน ๓ ชั้น
- ค.ใช้ผนังร่วมกัน ๑ ด้าน
- ง.สร้างบนที่ดินแปลงเดียวกัน

๓.บ้านแถว มีรูปร่างคล้ายกับอาคารในข้อใด

- ก.บ้านแฝด
- ข.บ้านเดี่ยว
- ค.ตึกแถว
- ง.อาคารชุด

๔. แพลต อพาร์ทเมนต์ คืออาคารในข้อใด

ก. อาคารชุด

ข. โรงแรม

ค. อาคารพักอาศัยรวม

ง. บ้านแถว

๕. อาคารที่มีพื้นที่เกิน ๑,๐๐๐ ตารางเมตรแต่ไม่ถึง ๒,๐๐๐ ตารางเมตร และสูงเกิน ๑๕.๐๐ เมตร เป็นอาคารประเภทใด

ก. อาคารอยู่อาศัยรวม

ข. อาคารสูง

ค. อาคารขนาดใหญ่

ง. อาคารขนาดใหญ่พิเศษ

๖. การวัดระยะความสูงของอาคารหลังคาจั่วหรือปั้นหยา คือข้อใด

ก. พื้นถึงยอดจั่ว

ข. พื้นถึงตีนชายคา

ค. พื้นดินถึงหลังคาหลังคา

๗. การวัดความสูงของอาคาร หลังคาตาดฟ้าคอนกรีต คือ ข้อใด

ก. พื้นดินถึงหลังกำแพงตาดฟ้า

ข. พื้นดินถึงพื้นตาดฟ้า

ค. พื้นดินถึงหลังคานตาดฟ้า

ง. พื้นดินถึงพื้นห้องชั้นบนสุด

๘. อาคารที่เป็นทั้งอาคารสาธารณะและอาคารพิเศษคือข้อใด

ก. โรงแรมหรู

ข. โรงแรม

ค. สถานศึกษา

ง. โรงพยาบาล

๙. ห้างสรรพสินค้า มีพื้นที่รวมกัน ๒ ชั้น เกิน ๑๐,๐๐๐ ตารางเมตร เป็นอาคารในข้อใด

ก. อาคารขนาดใหญ่

ข. อาคารขนาดใหญ่มาก

ค. อาคารขนาดใหญ่พิเศษ

ง. อาคารพิเศษ

๑๐. ข้อใดเป็นอาคารสาธารณะ

ก. โรงแรม

ข. โรงเรียน

ค. ตลาด

ง. ถูกทุกข้อ

---

---

## เฉลยแบบทดสอบหลังบทเรียน หน่วยที่ 2

๑.ลักษณะของบ้านเดี่ยว คือ ข้อใด

- ก.สำหรับครอบครัวเดียว
- ข.สร้างได้ไม่เกิน ๓ ชั้น
- ค.สร้างด้วยวัสดุทนไฟเท่านั้น
- ง.มีที่ดินโดยรอบ ๓ ด้าน

๒.ลักษณะของบ้านแฝด คือ ข้อใด

- ก.ใช้เฉลียงและระเบียงร่วมกัน
- ข.สร้างได้ไม่เกิน ๓ ชั้น
- ค.ใช้ผนังร่วมกัน ๑ ด้าน
- ง.สร้างบนที่ดินแปลงเดียวกัน

๓.บ้านแถว มีรูปร่างคล้ายกับอาคารในข้อใด

- ก.บ้านแฝด
- ข.บ้านเดี่ยว
- ค.ตึกแถว
- ง.อาคารชุด



๔. แพลต อพาร์ทเมนต์ คืออาคารในข้อใด

ก. อาคารชุด

ข. โรงแรม

ค. อาคารพักอาศัยรวม

ง. บ้านแถว

๕. อาคารที่มีพื้นที่เกิน ๑,๐๐๐ ตารางเมตรแต่ไม่ถึง ๒,๐๐๐ ตารางเมตร และสูงเกิน ๑๕.๐๐ เมตร เป็นอาคารประเภทใด

ก. อาคารอยู่อาศัยรวม

ข. อาคารสูง

ค. อาคารขนาดใหญ่

ง. อาคารขนาดใหญ่พิเศษ

๖. การวัดระยะความสูงของอาคารหลังคาจั่ว คือข้อใด

ก. พื้นถึงยอดจั่ว

ข. พื้นถึงตีนชายคา

ค. พื้นดินถึงหลังคาหลังคา

ง. พื้นดินถึงพื้นที่ห้องชั้นบนสุด

๗. การวัดความสูงของอาคาร หลังคาตาดฟ้าคอนกรีต คือ ข้อใด

ก. พื้นดินถึงหลังกำแพงตาดฟ้า

ข. พื้นดินถึงพื้นตาดฟ้า

ค. พื้นดินถึงหลังคานตาดฟ้า

ง. พื้นดินถึงพื้นห้องชั้นบนสุด

๘. อาคารที่เป็นทั้งอาคารสาธารณะและอาคารพิเศษคือข้อใด

ก. โรงมหรสพ

ข. โรงแรม

ค. สถานศึกษา

ง. โรงพยาบาล

๙. ห้างสรรพสินค้า มีพื้นที่รวมกัน ๒ ชั้น เกิน ๑๐,๐๐๐ ตารางเมตร เป็นอาคารในข้อใด

ก. อาคารขนาดใหญ่

ข. อาคารขนาดใหญ่มาก

ค. อาคารขนาดใหญ่พิเศษ

ง. อาคารพิเศษ

๑๐. ข้อใดเป็นอาคารสาธารณะ

ก. โรงแรม

ข. โรงเรียน

ค. ตลาด

ง. ถูกทุกข้อ

---