



หน่วยที่ 10

ระบบเครื่องยนต์



เรื่องที่จะศึกษา

1. ตัวควบคุมแรงดันไฟฟ้า

2. เกจวัดอุณหภูมิ

3. เกจวัดระดับน้ำมันเชื้อเพลิง

4. เกจวัดแรงดันน้ำมันเครื่อง

5. มาตรวัดความเร็วรอบเครื่องยนต์

6. มาตรวัดความเร็ว





10.1 ตัวควบคุมแรงดันไฟฟ้า

ทำหน้าที่ควบคุมแรงดันไฟฟ้าให้คงที่ประมาณ 7 โวลต์
เพื่อใช้กับวงจรเกจวัดเชื้อเพลิงและวงจรเกจวัดอุณหภูมิ

ส่วนประกอบ

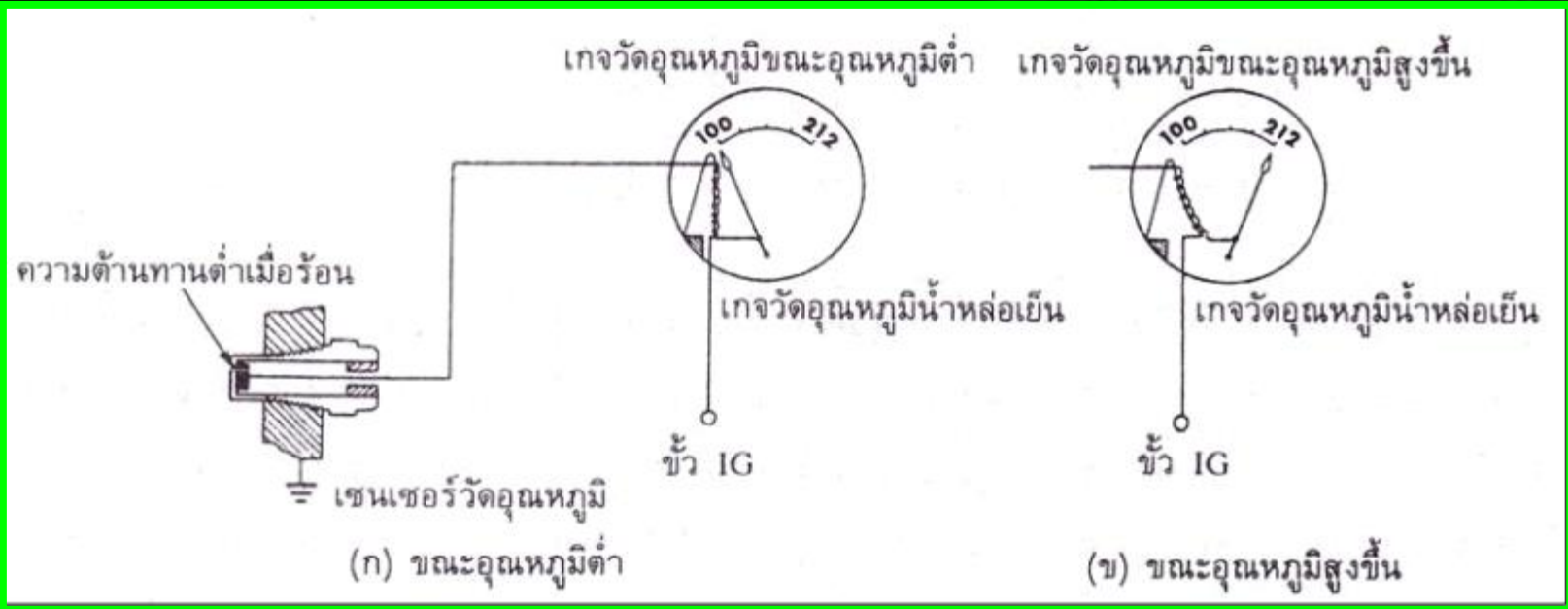
1. ขดลวดความร้อน
2. แชนไบเมทัลล
3. หน้าทองขาว





10.2 เกจวัดอุณหภูมิ

ทำหน้าที่ตรวจสอบอุณหภูมิของน้ำหล่อเย็นภายในเครื่องยนต์ เพื่อให้ผู้ขับรถยนต์ได้ทราบถึงสภาวะความร้อนที่เกิดจากการทำงานของเครื่องยนต์

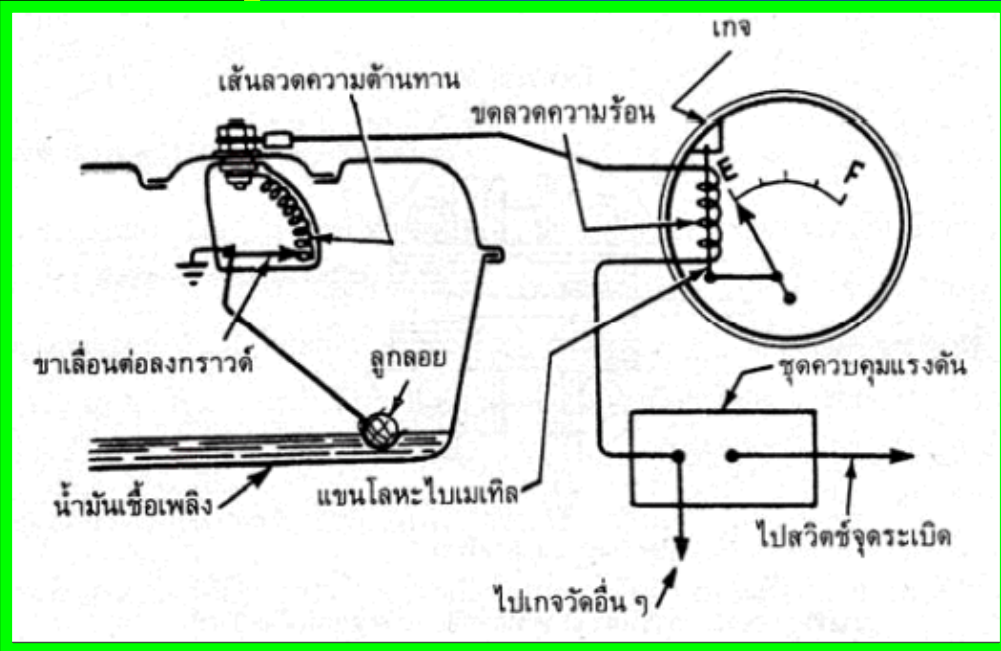




10.3 เกจวัดระดับน้ำมันเชื้อเพลิง

บอกระดับน้ำมันเชื้อเพลิงในถังน้ำมันของรถยนต์ด้วยเกจวัด

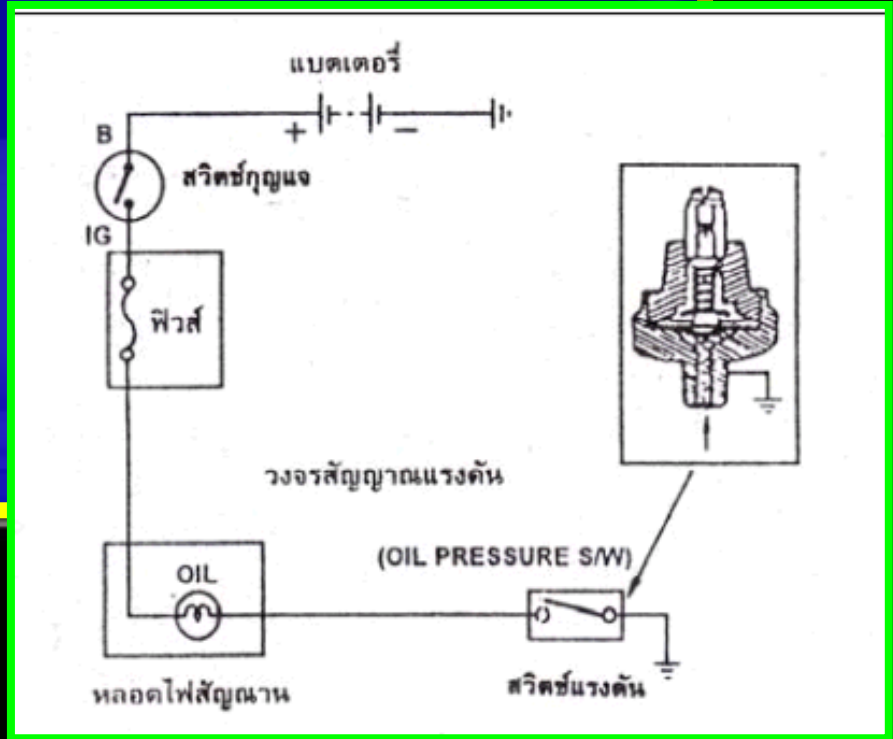
แจ้งสัญญาณเตือนด้วยหลอดไฟสีแดง หรือสีเหลือง เพื่อให้ผู้ขับขี่ทราบว่าน้ำมันเชื้อเพลิงกำลังจะหมด





10.4 เกจวัดแรงดันน้ำมันเครื่อง

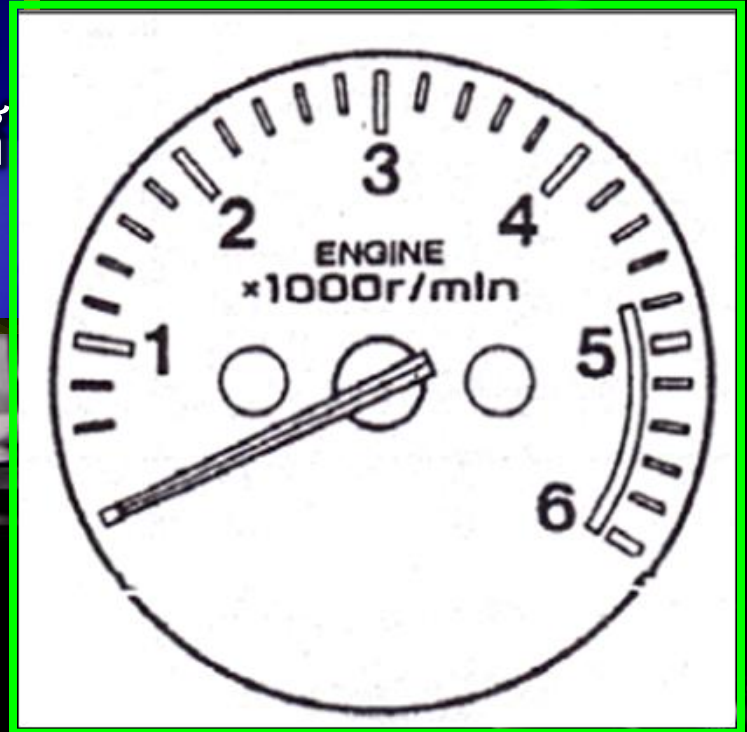
เตือนให้ผู้ขับขี่ได้ทราบถึงสถานะแรงดันน้ำมันเครื่อง
ที่ใช้หล่อลื่นภายในเครื่องยนต์
ว่าอยู่ในสภาพปกติ หรือไม่
โดยการใช้เกจวัดแรงดัน
และหลอดไฟสีแดงเป็น
สัญญาณเตือน





10.5 มาตรฐานวัดความเร็วรอบ เครื่องยนต์

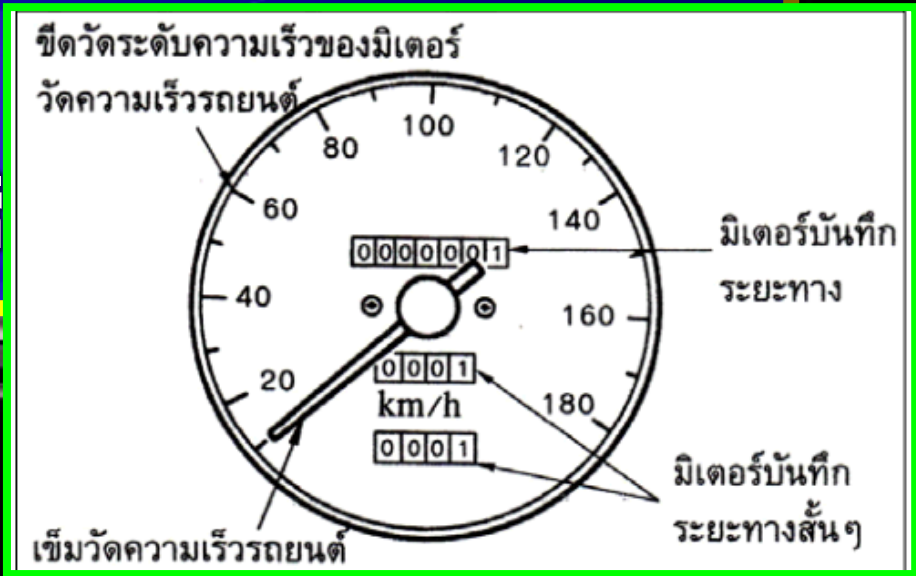
บอกความเร็วรอบของเครื่องยนต์
ในขณะที่รถยนต์ใช้งานเป็นรอบต่อ
นาที โดยการรับสัญญาณจากคอยล์
ขั้วลบ





10.6 มาตรวัดความเร็ว

ใช้บอกความเร็วรถยนต์ เพื่อให้ผู้ขับขี่ทราบ ป้องกันมิให้ขับ
รถยนต์เร็วเกินกำหนด มาตรวัดความเร็วจะรับกำลังขับมาจาก
เพลาส่งกำลังของกระปุกเกียร์
โดยสายไมล์ รับกำลังการหมุน
ส่งไปขับมาตรวัดให้เข็มเคลื่อนที่

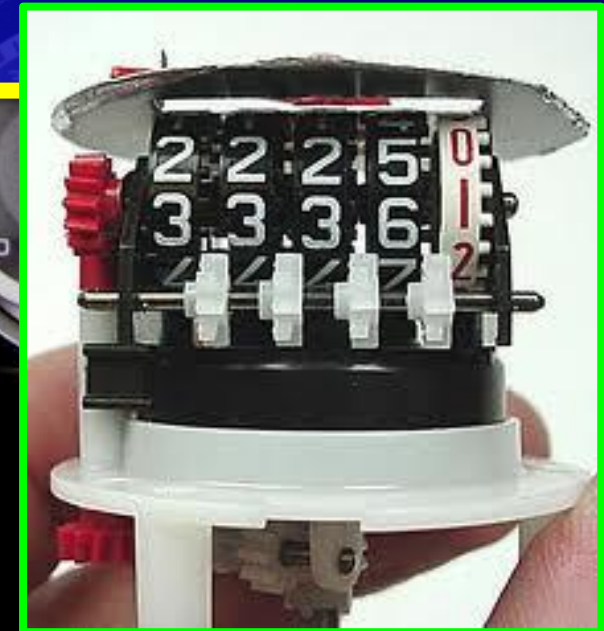
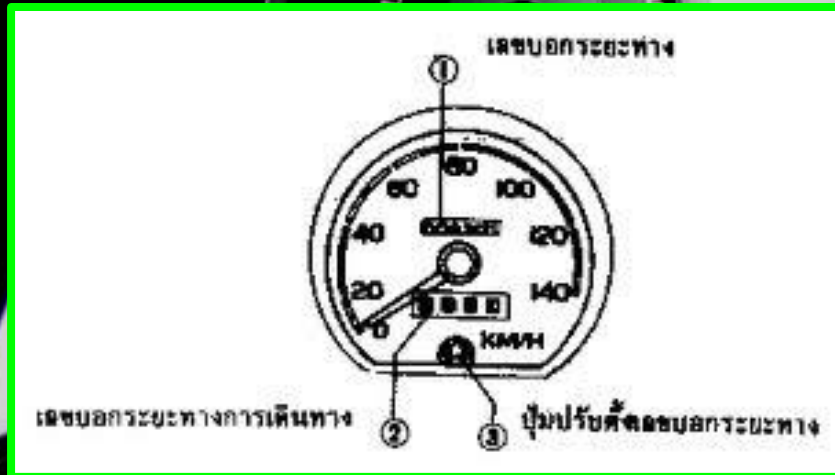




10.6 มาตรฐานวัดความเร็ว

มาตรฐานระยะทาง

การบันทึกตัวเลขจะถูกขับโดยสายเคเบิล ของมาตรวัดความเร็ว ตัวเลขจะถูกบันทึกตั้งแต่ 00000 ถึง 99999 และเริ่มบันทึกใหม่โดยไม่สามารถลบออกได้ มีหน่วยเป็นกิโลเมตร





10.6 มาตรฐานวัดความเร็ว

มาตรฐานวัดการเดินทาง

การทำงานเช่นเดียวกับมาตรวัดระยะทาง ตัวเลขตั้งแต่ 0000 ถึง 9999 และเริ่มบันทึกใหม่ เมื่อต้องการลบตัวเลขกดปุ่มสำหรับลบตัวเลข มาตรวัดจะอยู่ที่ตำแหน่ง 0000

