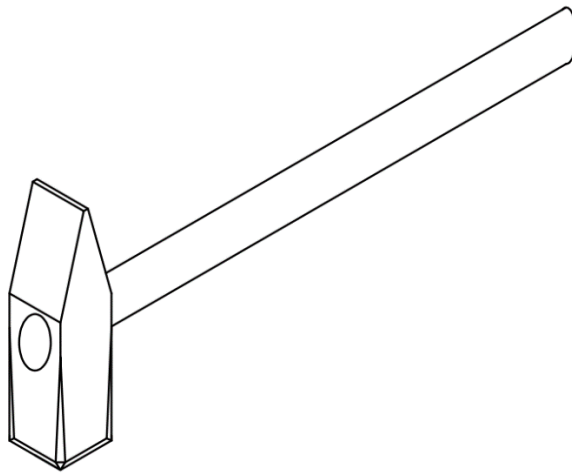




ใบงานวิชางานฝึกฝีมือ รหัสวิชา 20100-1003

ชื่อชิ้นงาน ค้อนเดินสายไฟ



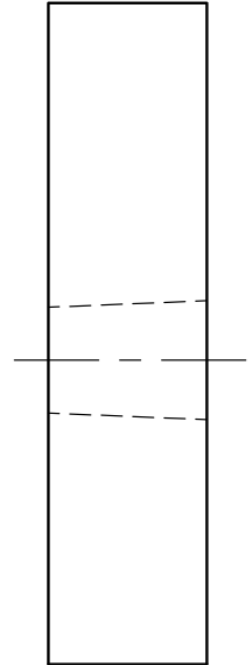
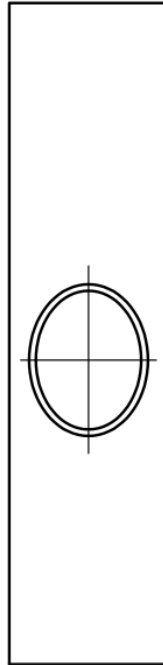
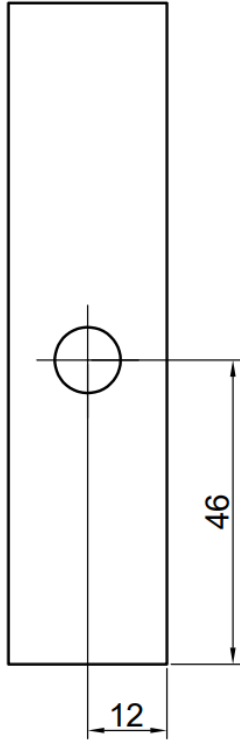
ชื่อผู้ปฏิบัติงาน.....รหัสประจำตัว.....

แผนกวิชา.....ระดับชั้น.....กลุ่มที่.....

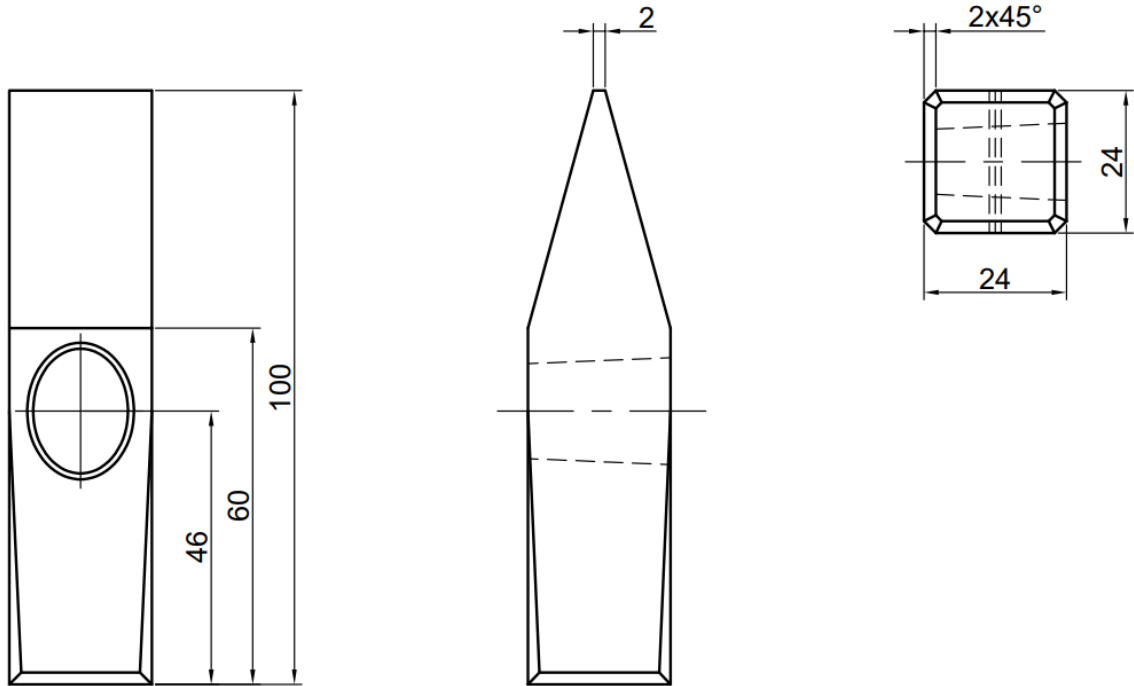
ภาคเรียนที่.....ปีการศึกษา.....

แผนกวิชาเทคนิคพื้นฐาน วิทยาลัยเทคนิคชลบุรี

สังกัดคณะกรรมการการอาชีวศึกษา



ชื่อ-สกุล	รหัสประจำตัว		ขนาดของชิ้นงาน	
แผนกวิชา	กลุ่ม	โต๊ะ	24x24x100 mm.	
เครื่องมือและอุปกรณ์		ขั้นตอนการปฏิบัติงาน		
<ol style="list-style-type: none"> ฉากเหล็ก ขนาด 4" เวอร์เนียร์คาลิปเปอร์ ความละเอียด 0.02 mm. เวอร์เนียร์ไฮเกจ เลื่อยมือพร้อมใบ ตะไบแบนหยาบ ขนาด 12" ตะไบกลมหยาบ ขนาด 12" ตะไบกลมหยาบ ขนาด 6" ดอกสว่านขนาด 5 mm. , 10 mm. แปรงลวดเหล็ก แปรงขนอ่อน 		<ol style="list-style-type: none"> ร่างแบบเพื่อเจาะรู \varnothing 10 mm. เจาะรูขนาด \varnothing 10 mm. ตามแบบงาน ตะไบรูตามแบบงาน <u>จุดตรวจที่ 7</u> 		
ตรวจชิ้นงาน				
จุดตรวจที่	ขนาดชิ้นงาน	คะแนน	ผู้ตรวจ	
7				
<p>***หมายเหตุ : ให้นักเรียนปฏิบัติงานตามขั้นตอนโดยเริ่มจากขั้นตอนที่ 1 ให้เสร็จก่อน ค่อยปฏิบัติงานในขั้นตอนที่ 2 ต่อไป หากนักเรียนปฏิบัติงานข้ามขั้นตอน ให้ถือว่าขั้นตอนก่อนหน้านั้น เป็น 0 คะแนน</p>				



ชื่อ-สกุล	รหัสประจำตัว		ขนาดของชิ้นงาน	
แผนกวิชา	กลุ่ม	โต๊ะ	24x24x100 mm.	
<p>เครื่องมือและอุปกรณ์</p> <ol style="list-style-type: none"> ฉากเหล็ก ขนาด 4" เวอร์เนียร์คาลิปเปอร์ ความละเอียด 0.02 mm. เวอร์เนียร์ไฮเกจ เลื่อยมือพร้อมใบ ตะไบแบนหยาบ ขนาด 12" ตะไบแบนหยาบ ขนาด 6" ตะไบกลมหยาบ ขนาด 6" ตะไบสามเหลี่ยม ขนาด 6" ดอกสว่านขนาด 5 mm. , 10 mm. แปรงลวดเหล็ก แปรงขนอ่อน <p>***หมายเหตุ : ให้นักเรียนปฏิบัติงานตามขั้นตอนโดยเริ่มจากขั้นตอนที่ 1 ให้เสร็จก่อน ค่อยปฏิบัติงานในขั้นตอนที่ 2 ต่อไป หากนักเรียนปฏิบัติงานข้ามขั้นตอน ให้ถือว่าขั้นตอนก่อนหน้านั้น เป็น 0 คะแนน</p>			<p>ขั้นตอนการปฏิบัติงาน</p> <ol style="list-style-type: none"> ร่างแบบฉากเฉียง จุดตรวจที่ 8 เลื่อยฉากเฉียง จุดตรวจที่ 9 ตะไบฉากเฉียงให้ได้ระดับ,ฉากตามแบบ จุดตรวจที่ 10 ตะไบลบเหลี่ยมหัวค้อนให้ได้ขนาด จุดตรวจที่ 11 ขัดผิวชิ้นงาน พ่นสี ประกอบชิ้นงาน จุดตรวจที่ 12 	
ตรวจชิ้นงาน				
	จุดตรวจที่	ขนาดชิ้นงาน	คะแนน	ผู้ตรวจ
	8			
	9			
	10			
	11			
	12			