



2.

สัญลักษณ์ โครงสร้าง และการทำงานของอุปกรณ์ในระบบนิวเมติกส์



## สัญลักษณ์ของอุปกรณ์ในระบบนิเวเมติกส์

- + อุปกรณ์นิเวเมติกส์โดยทั่วไปแล้วมีสัญลักษณ์ที่ติดที่อุปกรณ์ซึ่งจะบอกตำแหน่งของรู P(1), A(2), B(4), R(3), S(5), X(12), Y(14) ถ้าเป็นปกติปิดรู P(1) ต่อกับท่อตัน (Tp)
- + ในการทดสอบการทำงานของอุปกรณ์นิเวเมติกส์จึงสามารถต่อสายลมตามสัญลักษณ์ได้เลย โดยต่อรู P(1) กับแหล่งจ่ายลม รู A(2), B(4) รูต่อใช้งาน (ตัวควบคุมกระบอกสูบ, มอเตอร์ลม) ส่วน X(12), Y(14) รูต่อให้วาล์วเลื่อนการทำงานเพื่อให้ลมจากรู P ออกรู A หรือ B ตามต้องการ

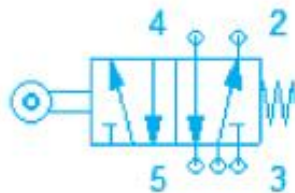
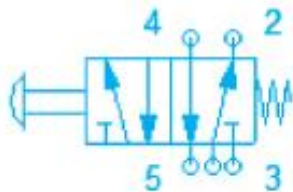
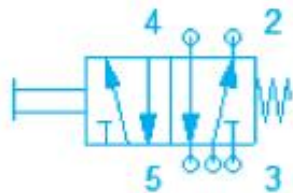


# ชนิดและโครงสร้างของอุปกรณ์ในระบบนิวเมติกส์

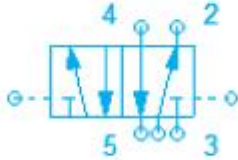
- + Linear Motion
- + Oscillating Motion
- + อุปกรณ์ทำงานในลักษณะหมุนรอบตัว



# ตัวอย่างสัญลักษณ์และอุปกรณ์ในระบบนิวเมติกส์



# ตัวอย่างสัญลักษณ์และอุปกรณ์ในระบบนิวมติกส์



ตัวอย่างสัญลักษณ์และอุปกรณ์ในระบบนิวเมติกส์

