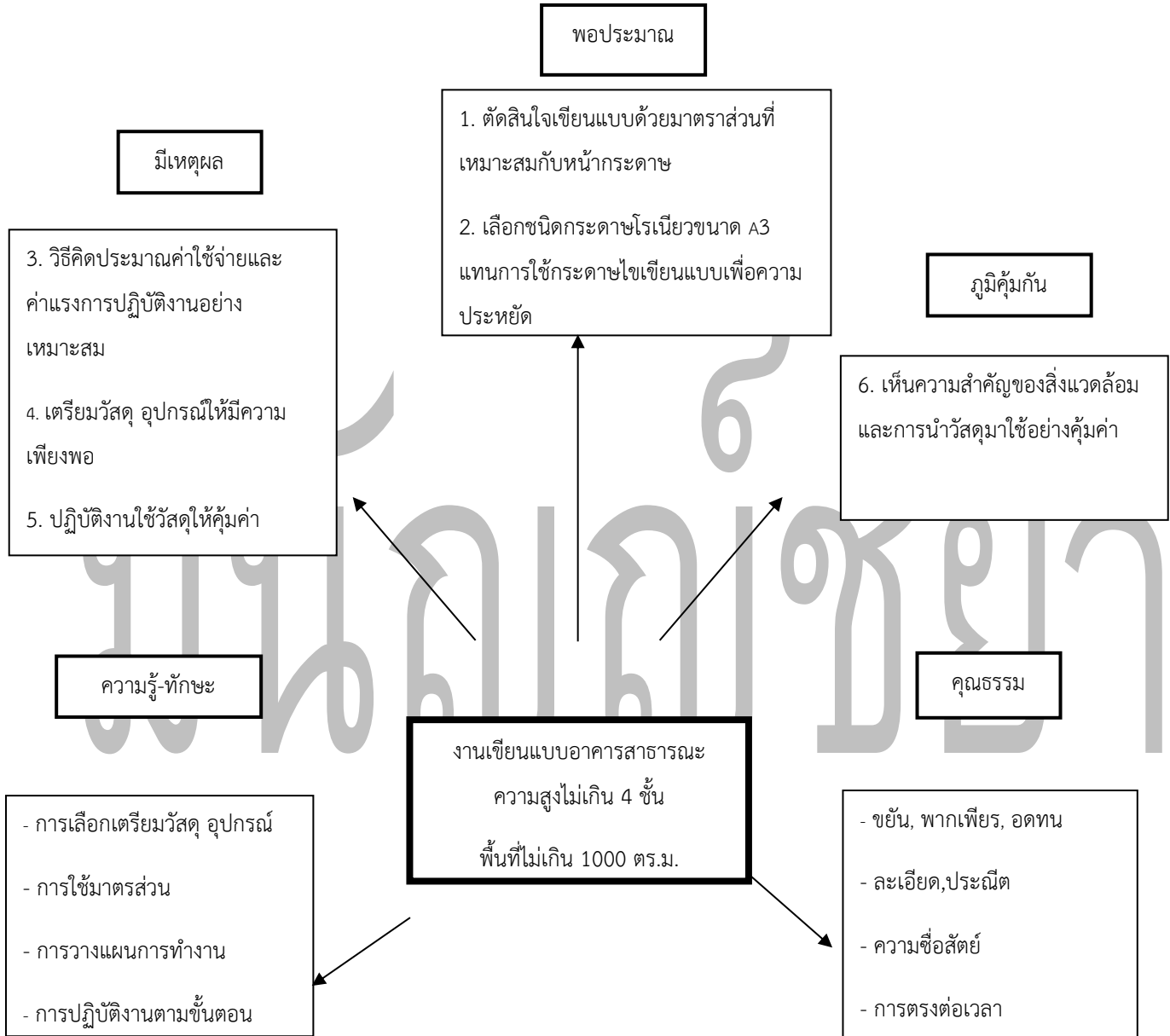


# กรอบการจัดการเรียนรู้แบบบูรณาการ

การเขียนแบบงานก่อสร้าง โดยบูรณาการหลักปรัชญาของเศรษฐกิจพอเพียง

รายวิชา 30108-2103 การเขียนแบบก่อสร้างด้วยคอมพิวเตอร์ 2



## ความสัมพันธ์ทั้ง 4 มิติ

สังคม	เศรษฐกิจ	วัฒนธรรม	สิ่งแวดล้อม
1	2 - 3 - 4	5	6