

ใบงาน

รหัสวิชา.....

วิชา.....

สำนักงานคณะกรรมการการอาชีวศึกษา กระทรวงศึกษาธิการ
CHONBURI TECHNICAL COLLEGE



ครูผู้สอน

นายเมธา เกิดแก้ว



แผนกวิชาเทคนิคควบคุมและซ่อมบำรุงระบบขนส่งทางราง



วิทยาลัยเทคนิคชลบุรี

ใช้เพื่อการศึกษา ห้ามจำหน่าย

ใบงานที่ 1 ความปลอดภัยส่วนบุคคลในงานระบบขนส่งทางราง

ชื่อ.....ชั้น/ช่าง.....วันที่.....

ผู้ตรวจ.....วันที่.....คะแนน.....

จุดประสงค์การเรียนรู้

1. เข้าใจเกี่ยวกับหลักความปลอดภัยส่วนบุคคลสำหรับการปฏิบัติงานในงานระบบขนส่งทางราง
2. สามารถประยุกต์ใช้หลักความปลอดภัยส่วนบุคคลในงานระบบขนส่งทางราง
3. มีเจตคติและกิจนิสัยที่ดีต่อการศึกษาเรียนรู้/การปฏิบัติงานด้วยความรับผิดชอบ มีวินัย คุณธรรม จริยธรรม ความคิดสร้างสรรค์ มนุษยสัมพันธ์ ชยันและอดทน

ขั้นตอนในการปฏิบัติงาน

1. จงแต่งการตามอุปกรณ์ป้องกันส่วนบุคคล(Personal Protective Equipment , PPE) ดังรูป



- รูปแสดง การแต่งกายอุปกรณ์ป้องกันส่วนบุคคล(Personal Protective Equipment , PPE)
2. จงเขียนชื่อและประโยชน์ของอุปกรณ์ป้องกันส่วนบุคคล(Personal Protective Equipment , PPE)



1.ชื่อ.....

หน้าที่การป้องกัน

.....
.....

2.ชื่อ.....

หน้าที่การป้องกัน

.....
.....

3.ชื่อ.....

หน้าที่การป้องกัน

.....
.....

4.ชื่อ.....

หน้าที่การป้องกัน

.....
.....

5.ชื่อ.....

หน้าที่การป้องกัน

.....
.....

6.ชื่อ.....

หน้าที่การป้องกัน

.....
.....

7.ชื่อ.....

หน้าที่การป้องกัน

.....
.....

8.ชื่อ.....

หน้าที่การป้องกัน

.....
.....

ใบงานที่ 2 งานมาตรฐานรางและรอยเชื่อม

ชื่อ.....ชั้น/ช่าง.....วันที่.....

ผู้ตรวจ.....วันที่.....คะแนน.....

จุดประสงค์การเรียนรู้

1. เข้าใจเกี่ยวกับค่ามาตรฐานรางรถไฟและรอยเชื่อมในงานระบบขนส่งทางราง
2. สามารถวัดค่ามาตรฐานรางรถไฟและรอยเชื่อมในงานระบบขนส่งทางราง
3. มีเจตคติและกิจนิสัยที่ดีต่อการศึกษาเรียนรู้/การปฏิบัติงานด้วยความรับผิดชอบ มีวินัย คุณธรรม จริยธรรม ความคิดสร้างสรรค์ มนุษยสัมพันธ์ ชยันและอดทน

ขั้นตอนในการปฏิบัติงาน

1. จัดแต่งการตามอุปกรณ์ป้องกันส่วนบุคคล(Personal Protective Equipment , PPE) ดังรูป



รูปแสดง การแต่งกายอุปกรณ์ป้องกันส่วนบุคคล(Personal Protective Equipment , PPE)

2. จัดเตรียมเครื่องมือ

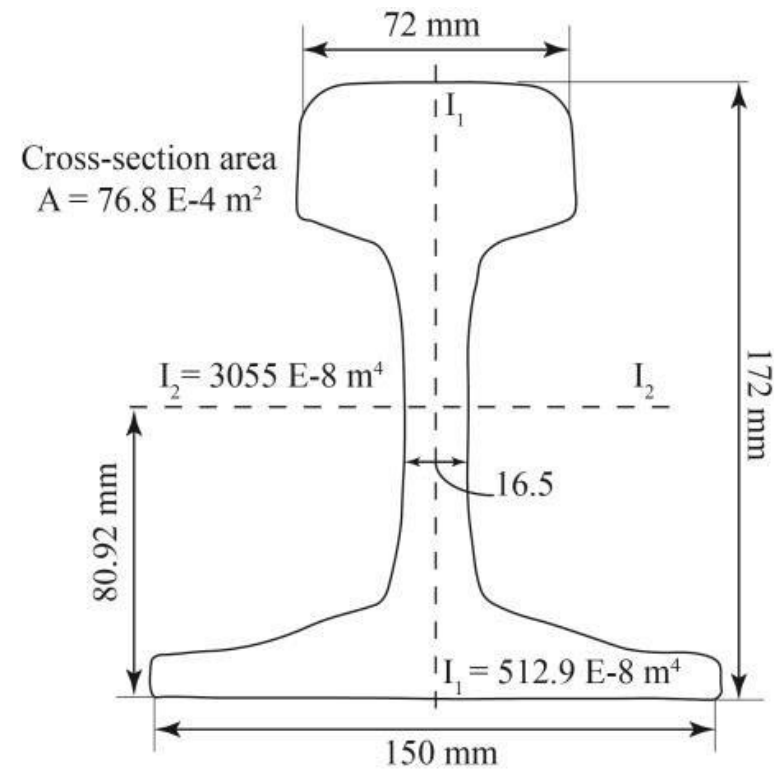
3. วัดรางลักษณะทางเรขาคณิตของทางรถไฟ (Track Geometry)

- ระดับของราง ด้านซ้าย-ขวา
- การเบี่ยงออกจากแนวทางรถไฟ ของรางด้านซ้าย-ขวา
- ค่าความโค้ง
- ขนาดราง
- ค่ายกโค้ง
- ค่าผลต่างของระดับตามขวางระหว่างจุด 2 จุดที่ห่างกัน 5 เมตร

4. กรอกข้อมูลที่ทำการวัดลงในตาราง MAINTENANCE RECORD



รูปแสดงเครื่องมือวัดราง



รูปแสดงค่าพื้นฐานราง uic60

ใบงานที่ 3 งานซ่อมรางและรอยเชื่อม

ชื่อ.....ชั้น/ช่าง.....วันที่.....

ผู้ตรวจ.....วันที่.....คะแนน.....

จุดประสงค์การเรียนรู้

1. เข้าใจเกี่ยวกับค่ามาตรฐานรางรถไฟและรอยเชื่อมในงานระบบขนส่งทางราง
2. สามารถวัดค่ามาตรฐานรางรถไฟและรอยเชื่อมในงานระบบขนส่งทางราง
3. สามารถซ่อมรางด้วยวิธี การเจียรราง การเจาะรางและการตัดรางได้
3. มีเจตคติและกิจนิสัยที่ดีต่อการศึกษาเรียนรู้/การปฏิบัติงานด้วยความรับผิดชอบ มีวินัย คุณธรรม จริยธรรม ความคิดสร้างสรรค์ มนุษยสัมพันธ์ ขยันและอดทน

ขั้นตอนในการปฏิบัติงาน

1. จัดแต่งการตามอุปกรณ์ป้องกันส่วนบุคคล(Personal Protective Equipment , PPE) ดังรูป



รูปแสดง การแต่งกายอุปกรณ์ป้องกันส่วนบุคคล(Personal Protective Equipment , PPE)

2.จัดเตรียมเครื่องมือ

3.วัดรางลักษณะทางเรขาคณิตของทางรถไฟ (Track Geometry)

- ระดับของราง ด้านซ้าย-ขวา
- การเบี่ยงออกจากแนวทางรถไฟ ของรางด้านซ้าย-ขวา
- ค่าความโค้ง
- ขนาดราง
- ค่ายกโค้ง
- ค่าผลต่างของระดับตามขวางระหว่างจุด 2 จุดที่ห่างกัน 5 เมตร

4.กรอกข้อมูลที่ทำกรวัดลงในตาราง MAINTENANCE RECORD



รูปแสดงการเจียรรางโดยใช้เครื่องมือเจียรราง



รูปแสดงการเจาะรางโดยใช้เครื่องมือเจาะราง



รูปแสดงการเจาะรางโดยใช้เครื่องมือเจาะราง

NOTE				ครูผู้ควบคุม

ใบงานที่ 4 งานมาตรฐานtrack geometry

ชื่อ.....ชั้น/ช่าง.....วันที่.....

ผู้ตรวจ.....วันที่.....คะแนน.....

จุดประสงค์การเรียนรู้

1. เข้าใจเกี่ยวกับค่ามาตรฐานรางรถไฟ มาตรฐานtrack geometryในงานระบบขนส่งทางราง
2. สามารถวัดค่ามาตรฐานรางรถไฟมาตรฐานtrack geometryในงานระบบขนส่งทางราง
3. มีเจตคติและกิจนิสัยที่ดีต่อการศึกษาเรียนรู้/การปฏิบัติงานด้วยความรับผิดชอบ มีวินัย คุณธรรม จริยธรรม ความคิดสร้างสรรค์ มนุษยสัมพันธ์ ชยันและอดทน

ขั้นตอนในการปฏิบัติงาน

1. จงแต่งการตามอุปกรณ์ป้องกันส่วนบุคคล(Personal Protective Equipment , PPE) ดังรูป



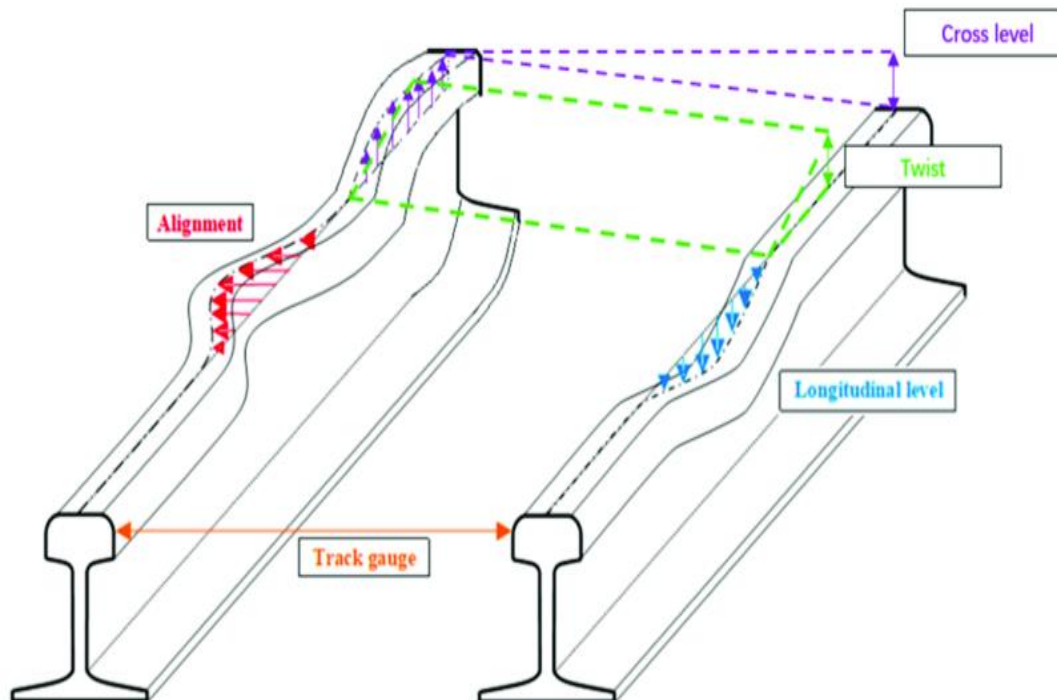
รูปแสดง การแต่งกายอุปกรณ์ป้องกันส่วนบุคคล(Personal Protective Equipment , PPE)

2. จัดเตรียมเครื่องมือ

3. วัดรางลักษณะทางเรขาคณิตของทางรถไฟ (Track Geometry)

- ระดับของราง ด้านซ้าย-ขวา
- การเบี่ยงออกจากแนวทางรถไฟ ของรางด้านซ้าย-ขวา
- ค่าความโค้ง
- ขนาดราง
- ค่ายกโค้ง
- ค่าผลต่างของระดับตามขวางระหว่างจุด 2 จุดที่ห่างกัน 5 เมตร

4. กรอกข้อมูลที่ทำการวัดลงในตาราง MAINTENANCE RECORD



รูปแสดงการวัดค่า Track Geometry

ใบงานที่ 5 งานซ่อมtrack geometry

ชื่อ.....ชั้น/ช่าง.....วันที่.....

ผู้ตรวจ.....วันที่.....คะแนน.....

จุดประสงค์การเรียนรู้

1. เข้าใจเกี่ยวกับค่ามาตรฐานรางรถไฟ มาตรฐานtrack geometryในงานระบบขนส่งทางราง
2. สามารถวัดค่ามาตรฐานรางรถไฟมาตรฐานtrack geometryในงานระบบขนส่งทางราง
3. สามารถซ่อมรางเพื่อให้ได้ค่ามาตรฐานรางรถไฟมาตรฐานtrack geometryในงานระบบขนส่งทางรางได้
4. มีเจตคติและกิจนิสัยที่ดีต่อการศึกษารียนรู้/การปฏิบัติงานด้วยความรับผิดชอบ มีวินัย คุณธรรม

จริยธรรม ความคิดสร้างสรรค์ มนุษยสัมพันธ์ ชยันและอดทน

ขั้นตอนในการปฏิบัติงาน

1. จัดแต่งการตามอุปกรณ์ป้องกันส่วนบุคคล(Personal Protective Equipment , PPE) ดังรูป



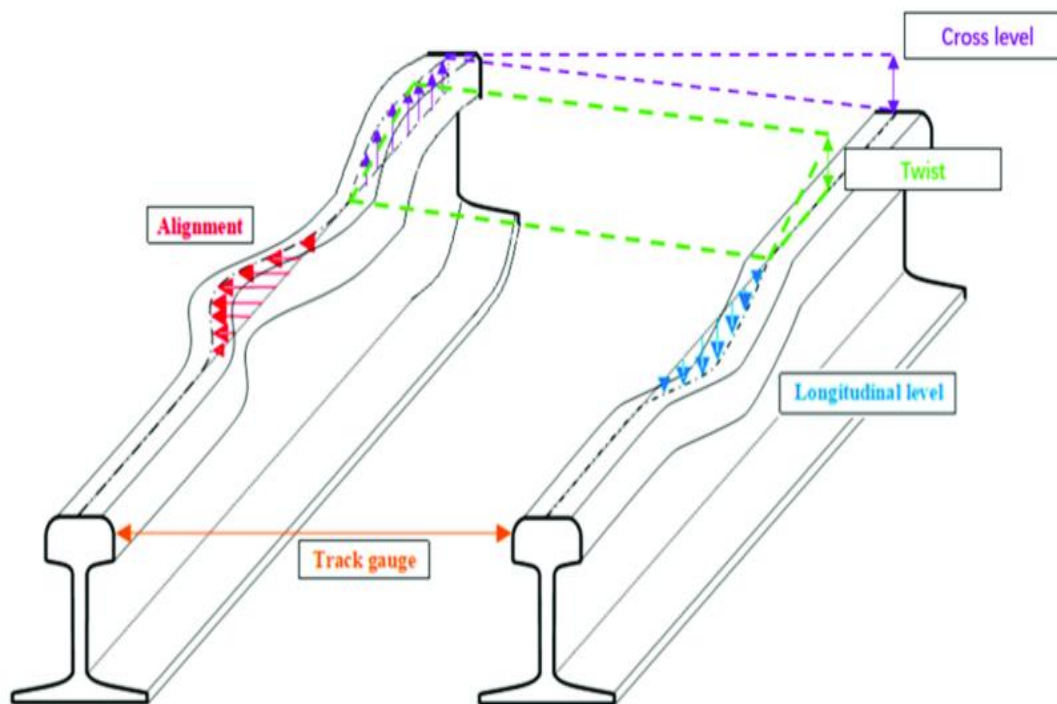
รูปแสดง การแต่งกายอุปกรณ์ป้องกันส่วนบุคคล(Personal Protective Equipment , PPE)

2. จัดเตรียมเครื่องมือ

3. วัดรางลักษณะทางเรขาคณิตของทางรถไฟ (Track Geometry)

- ระดับของราง ด้านซ้าย-ขวา
- การเบี่ยงออกจากแนวทางรถไฟ ของรางด้านซ้าย-ขวา
- ค่าความโค้ง
- ขนาดราง
- ค่ายกโค้ง
- ค่าผลต่างของระดับตามขวางระหว่างจุด 2 จุดที่ห่างกัน 5 เมตร

4. กรอกข้อมูลที่ทำการวัดลงในตาราง MAINTENANCE RECORD



รูปแสดงการวัดค่า Track Geometry

--	--	--	--	--

ใบงานที่ 6 งานมาตรฐานประจําราง

ชื่อ.....ชั้น/ช่าง.....วันที่.....

ผู้ตรวจ.....วันที่.....คะแนน.....

จุดประสงค์การเรียนรู้

1. เข้าใจเกี่ยวกับค่ามาตรฐานประจําราง ในงานระบบขนส่งทางราง
2. สามารถวัดค่ามาตรฐานประจําราง ในงานระบบขนส่งทางราง
3. มีเจตคติและกิริยาที่ต่อการศึกษารียนรู้/การปฏิบัติงานด้วยความรับผิดชอบ มีวินัย คุณธรรม จริยธรรม ความคิดสร้างสรรค์ มนุษยสัมพันธ์ ชยันและอดทน

ขั้นตอนในการปฏิบัติงาน

1. จงแต่งการตามอุปกรณ์ป้องกันส่วนบุคคล(Personal Protective Equipment , PPE) ดังรูป



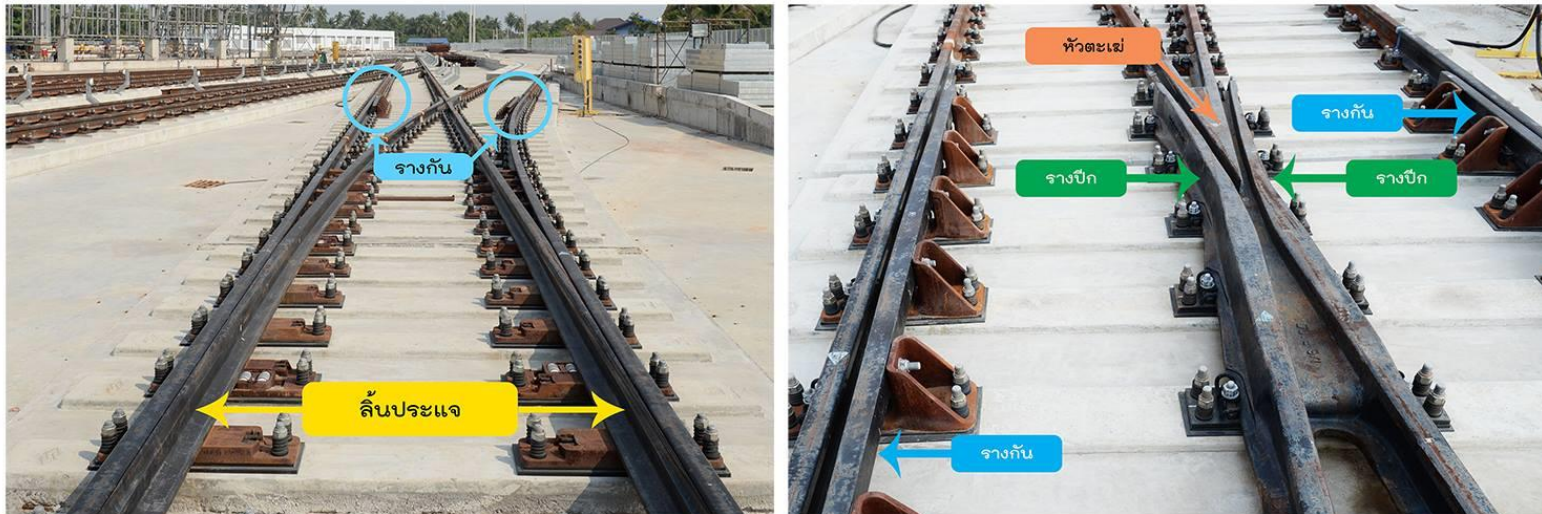
รูปแสดง การแต่งกายอุปกรณ์ป้องกันส่วนบุคคล(Personal Protective Equipment , PPE)

2. จัดเตรียมเครื่องมือ

3. วัดรางค่ามาตรฐานประแจราง

4. กรอกข้อมูลที่ทำกราวัดลงในตาราง MAINTENANCE RECORD

ส่วนประกอบของประแจสับราง



ประแจสับราง (Turnout) มีหน้าที่สับเปลี่ยนให้รถไฟเคลื่อนที่ไปในทิศทางที่กำหนด มีส่วนประกอบต่างๆ ดังนี้

1. ชุดลิ้นประแจ (Switches) [ลูกศรซี่สี่เหลี่ยม] เป็นส่วนประกอบที่เคลื่อนที่ได้ใช้สำหรับสับเปลี่ยนทิศทางให้รถไฟวิ่งเข้าสู่รางที่กำหนด
2. เครื่องกลับประแจ (Point Machine) [ไม่แสดงในภาพ] ใช้สำหรับเลื่อนชุดลิ้นประแจ
3. ทางตัด หรือหัวตะเฒ่ (Crossing) [ลูกศรซี่สี่เหลี่ยม] เป็นจุดแยกหรือจุดตัดของทางหลักและทางหลีกบริเวณประแจ โดยเป็นส่วนที่รองรับแรงกระแทกจากล้อมากที่สุด
4. รางปีก (Wing Rail) [ลูกศรซี่สี่เหลี่ยม] เป็นส่วนที่ใช้ควบคุมล้อให้เคลื่อนเข้าสู่ทิศทางที่ถูกต้อง เมื่อเคลื่อนผ่านหัวตะเฒ่ และลดแรงกระแทกบริเวณหัวตะเฒ่ที่เกิดจากการเคลื่อนที่ผ่านช่องว่างระหว่างหัวตะเฒ่กับรางปีก
5. รางกัน (Guard Rail) [ลูกศรซี่สี่เหลี่ยม] ใช้ควบคุมล้อให้เคลื่อนเข้าสู่ทิศทางที่ถูกต้อง โดยจะติดตั้งอยู่บริเวณด้านนอกของประแจ

MAINTENANCE RECORD

Workorder	Area:	Date:	Time:	
1.).....				
2.).....				
3.).....				
Work Description:				
NOTE				ครูผู้ควบคุม

ใบงานที่ 7 งานซ่อมประแจราง

ชื่อ.....ชั้น/ช่าง.....วันที่.....

ผู้ตรวจ.....วันที่.....คะแนน.....

จุดประสงค์การเรียนรู้

1. เข้าใจเกี่ยวกับค่ามาตรฐานประแจราง ในงานระบบขนส่งทางราง
2. สามารถวัดค่ามาตรฐานประแจราง ในงานระบบขนส่งทางราง
3. สามารถซ่อมประแจรางตาม มาตรฐานประแจราง ในงานระบบขนส่งทางรางได้
4. มีเจตคติและกิจนิสัยที่ดีต่อการศึกษารียนรู้/การปฏิบัติงานด้วยความรับผิดชอบ มีวินัย คุณธรรม จริยธรรม ความคิดสร้างสรรค์ มนุษยสัมพันธ์ ชยันและอดทน

ขั้นตอนในการปฏิบัติงาน

1. จัดแต่งการตามอุปกรณ์ป้องกันส่วนบุคคล(Personal Protective Equipment , PPE) ดังรูป



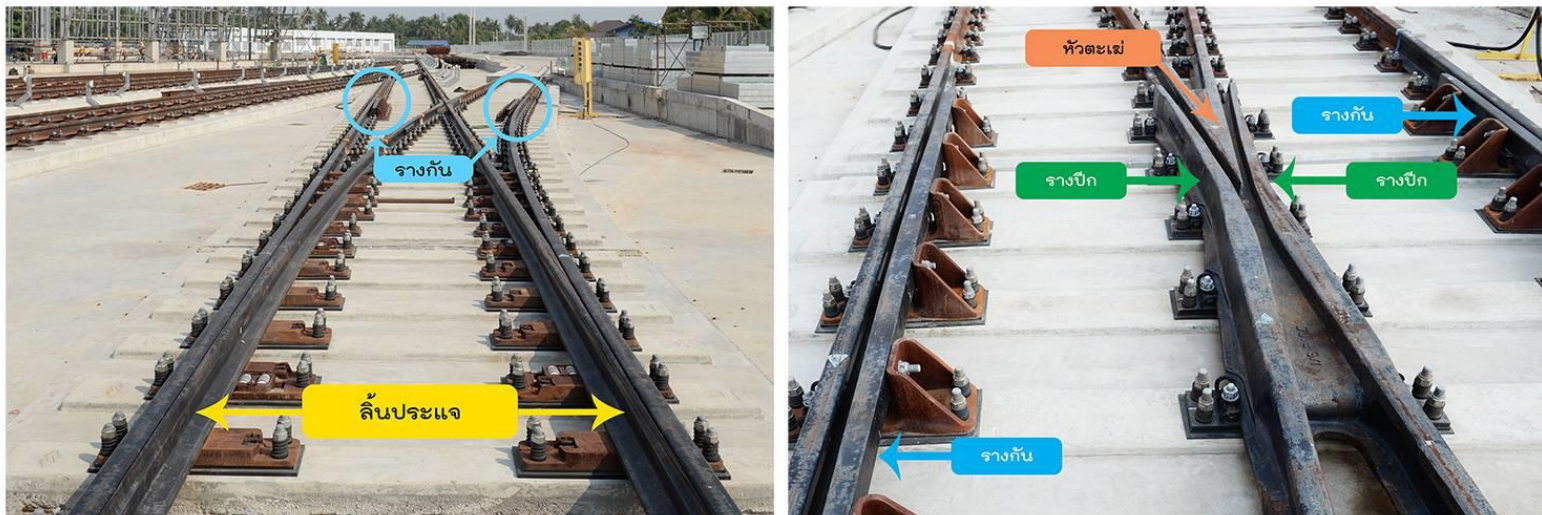
รูปแสดง การแต่งกายอุปกรณ์ป้องกันส่วนบุคคล(Personal Protective Equipment , PPE)

2. จัดเตรียมเครื่องมือ

3. วัดรางค่ามาตรฐานประแจราง

4. กรอกข้อมูลที่ทำการวัดลงในตาราง MAINTENANCE RECORD

ส่วนประกอบของประแจสับราง



ประแจสับราง (Turnout) มีหน้าที่สับเปลี่ยนให้รถไฟเคลื่อนที่ไปในทิศทางที่กำหนด มีส่วนประกอบต่างๆ ดังนี้

1. ชุดลิ้นประแจ (Switches) [ลูกศรชี้สี่เหลี่ยม] เป็นส่วนประกอบที่เคลื่อนที่ได้ใช้สำหรับสับเปลี่ยนทิศทางให้รถไฟวิ่งเข้าสู่รางที่กำหนด
2. เครื่องกลสับประแจ (Point Machine) [ไม่แสดงในภาพ] ใช้สำหรับเลื่อนชุดลิ้นประแจ
3. ทางตัด หรือหัวตะเฒ่ (Crossing) [ลูกศรชี้สี่เหลี่ยม] เป็นจุดแยกหรือจุดตัดของทางหลักและทางหลีกบริเวณประแจ โดยเป็นส่วนที่รองรับแรงกระแทกจากล้อมากที่สุด
4. รางปีก (Wing Rail) [ลูกศรชี้สี่เหลี่ยม] เป็นส่วนที่ใช้ควบคุมล้อให้เคลื่อนเข้าสู่ทิศทางที่ต้องการ เมื่อเคลื่อนผ่านหัวตะเฒ่ และลดแรงกระแทกบริเวณหัวตะเฒ่ที่เกิดจากการเคลื่อนที่ผ่านช่องว่างระหว่างหัวตะเฒ่กับรางปีก
5. รางกัน (Guard Rail) [ลูกศรชี้สี่เหลี่ยม] ใช้ควบคุมล้อให้เคลื่อนเข้าสู่ทิศทางที่ต้องการ โดยจะติดตั้งอยู่บริเวณด้านนอกของประแจ



MAINTENANCE RECORD

Workorder 1.)..... 2.)..... 3.).....	Area:	Date:	Time:	
Work Description:				
NOTE				ครูผู้ควบคุม

ใบงานที่ 8 งานมาตรฐานหมอนรองราง

ชื่อ.....ชั้น/ช่าง.....วันที่.....

ผู้ตรวจ.....วันที่.....คะแนน.....

จุดประสงค์การเรียนรู้

1. เข้าใจเกี่ยวกับค่างานมาตรฐานหมอนรองราง ในงานระบบขนส่งทางราง
2. สามารถวัดค่างานมาตรฐานหมอนรองราง ในงานระบบขนส่งทางราง
3. มีเจตคติและกิจนิสัยที่ดีต่อการศึกษาเรียนรู้/การปฏิบัติงานด้วยความรับผิดชอบ มีวินัย คุณธรรม จริยธรรม ความคิดสร้างสรรค์ มนุษย์สัมพันธ์ ชยันและอดทน

ขั้นตอนในการปฏิบัติงาน

1. จงแต่งการตามอุปกรณ์ป้องกันส่วนบุคคล(Personal Protective Equipment , PPE) ดังรูป



รูปแสดง การแต่งกายอุปกรณ์ป้องกันส่วนบุคคล(Personal Protective Equipment , PPE)

2. จัดเตรียมเครื่องมือ

3. วัดราคามาตรฐานหมอนรองราง

ก) จำนวนและระยะเรียงหรือระยะระหว่างหมอน ต้องเป็นไปตามที่กำหนด

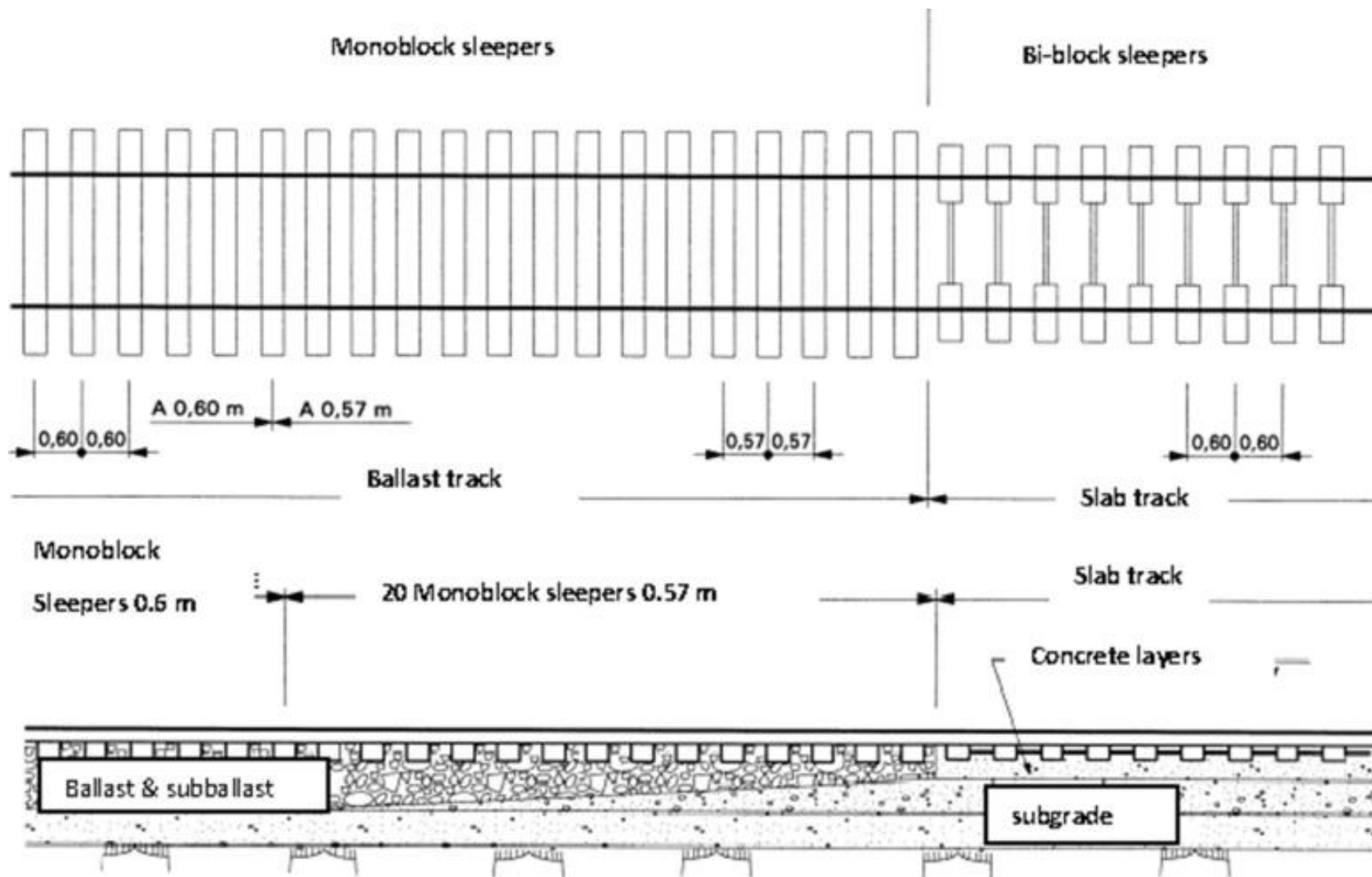
ข) ต้องวางหมอนให้ได้ฉากกับแนวศูนย์กลางของทาง โดยให้กลางหมอนอยู่ตรงศูนย์กลางของทางพอดี นอกจากกำหนดเป็นอย่างอื่น

ค) ถ้าระยะเรียงหมอนกว้างไปหรือหมอนไม่ไม่ได้ฉากกับแนวศูนย์กลางของทางเกินพิกัดความคลาดเคลื่อนจะต้องจัดหมอนใหม่ โดยมีค่าความคลาดเคลื่อนดังนี้
(การวัดระยะให้ถือจากฐานรางด้านในเป็นเกณฑ์)

- ระยะระหว่างหมอนกว้างขึ้นไม่เกิน 50 มิลลิเมตร

- เฉลไ้จากตำแหน่งที่ตั้งได้ฉากกับแนวศูนย์กลางของทางไม่เกิน 40 มิลลิเมตร

4. กรอกข้อมูลที่ทำการวัดลงในตาราง MAINTENANCE RECORD



รูปแสดงมาตรฐานหมอนรองราง

MAINTENANCE RECORD

Workorder 1.)..... 2.)..... 3.).....	Area:	Date:	Time:	
Work Description:				
NOTE				ครูผู้ควบคุม

ใบงานที่ 9 งานซ่อมหมอนรองราง

ชื่อ.....ชั้น/ช่าง.....วันที่.....

ผู้ตรวจ.....วันที่.....คะแนน.....

จุดประสงค์การเรียนรู้

1. เข้าใจเกี่ยวกับค่างานมาตรฐานหมอนรองราง ในงานระบบขนส่งทางราง
2. สามารถวัดค่างานมาตรฐานหมอนรองราง ในงานระบบขนส่งทางราง
3. สามารถซ่อมหมอนรองรางตามมาตรฐานหมอนรองราง ในงานระบบขนส่งทางราง
4. มีเจตคติและกิจนิสัยที่ดีต่อการศึกษารียนรู้/การปฏิบัติงานด้วยความรับผิดชอบ มีวินัย คุณธรรม จริยธรรม ความคิดสร้างสรรค์ มนุษยสัมพันธ์ ชยันและอดทน

ขั้นตอนในการปฏิบัติงาน

1. จัดแต่งการตามอุปกรณ์ป้องกันส่วนบุคคล(Personal Protective Equipment , PPE) ดังรูป



รูปแสดง การแต่งกายอุปกรณ์ป้องกันส่วนบุคคล(Personal Protective Equipment , PPE)

2. จัดเตรียมเครื่องมือ

3. วัดราคามาตรฐานหมอนรองราง

ก) จำนวนและระยะเรียงหรือระยะระหว่างหมอน ต้องเป็นไปตามที่กำหนด

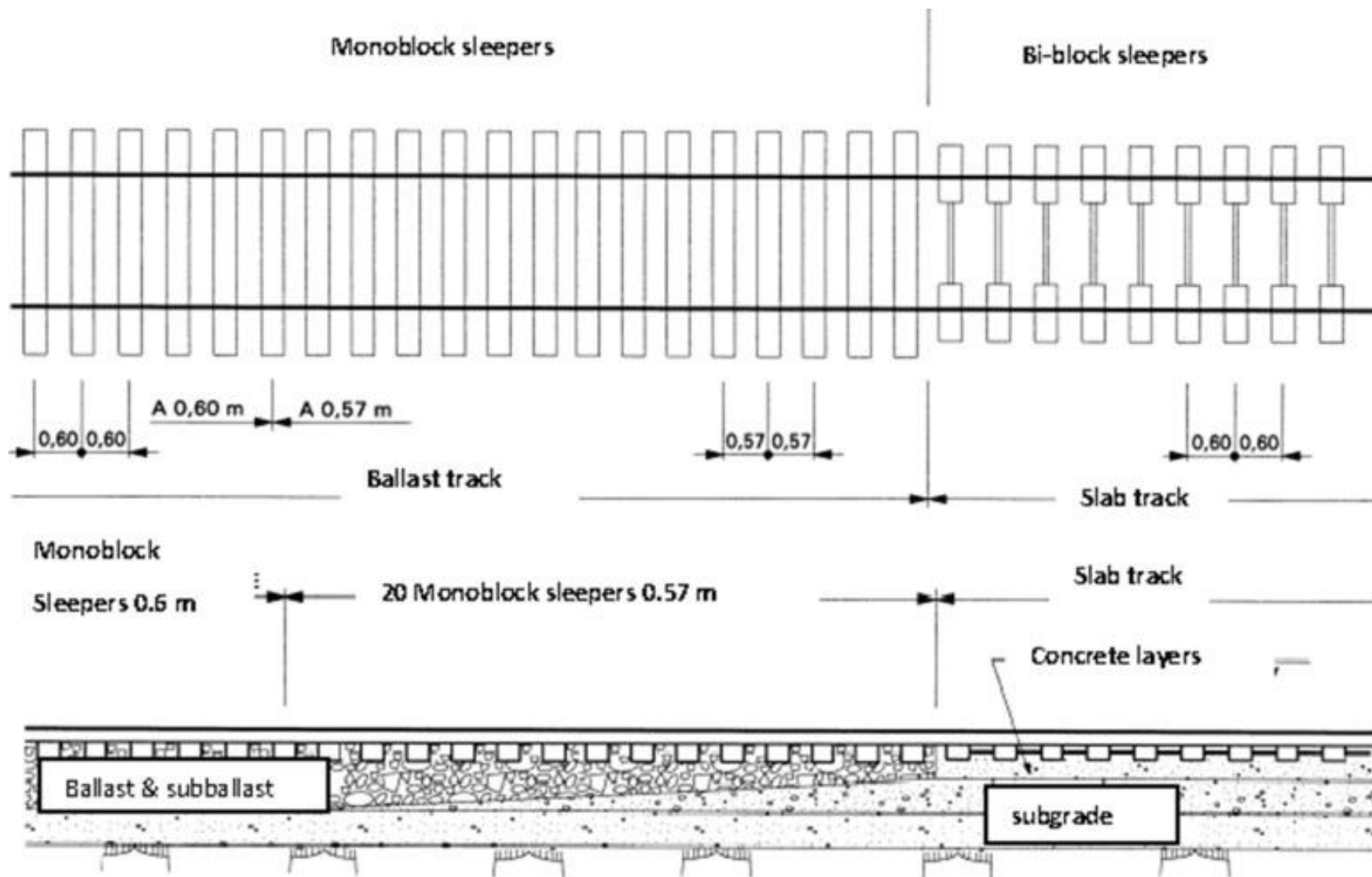
ข) ต้องวางหมอนให้ได้ฉากกับแนวศูนย์กลางของทาง โดยให้กลางหมอนอยู่ตรงศูนย์กลางของทางพอดี นอกจากกำหนดเป็นอย่างอื่น

ค) ถ้าระยะเรียงหมอนกว้างไปหรือหมอนไม่ไม่ได้ฉากกับแนวศูนย์กลางของทางเกินพิกัดความคลาดเคลื่อนจะต้องจัดหมอนใหม่ โดยมีค่าความคลาดเคลื่อนดังนี้
(การวัดระยะให้ถือจากฐานรางด้านในเป็นเกณฑ์)

- ระยะระหว่างหมอนกว้างขึ้นไม่เกิน 50 มิลลิเมตร

- เฉลไ้จากตำแหน่งที่ตั้งได้ฉากกับแนวศูนย์กลางของทางไม่เกิน 40 มิลลิเมตร

4. กรอกข้อมูลที่ทำการวัดลงในตาราง MAINTENANCE RECORD



รูปแสดงมาตรฐานหมอนรองราง

MAINTENANCE RECORD

Workorder 1.)..... 2.)..... 3.).....	Area:	Date:	Time:	
Work Description:				
NOTE				ครูผู้ควบคุม

ใบงานที่ 10 งานมาตรฐานชั้นหินโรยทาง

ชื่อ.....ชั้น/ช่าง.....วันที่.....

ผู้ตรวจ.....วันที่.....คะแนน.....

จุดประสงค์การเรียนรู้

1. เข้าใจเกี่ยวกับงานมาตรฐานชั้นหินโรยทาง ในงานระบบขนส่งทางราง
2. สามารถวัดค่างานมาตรฐานชั้นหินโรยทาง ในงานระบบขนส่งทางราง
3. มีเจตคติและกิจนิสัยที่ดีต่อการศึกษาเรียนรู้/การปฏิบัติงานด้วยความรับผิดชอบ มีวินัย คุณธรรม จริยธรรม ความคิดสร้างสรรค์ มนุษย์สัมพันธ์ ชยันและอดทน

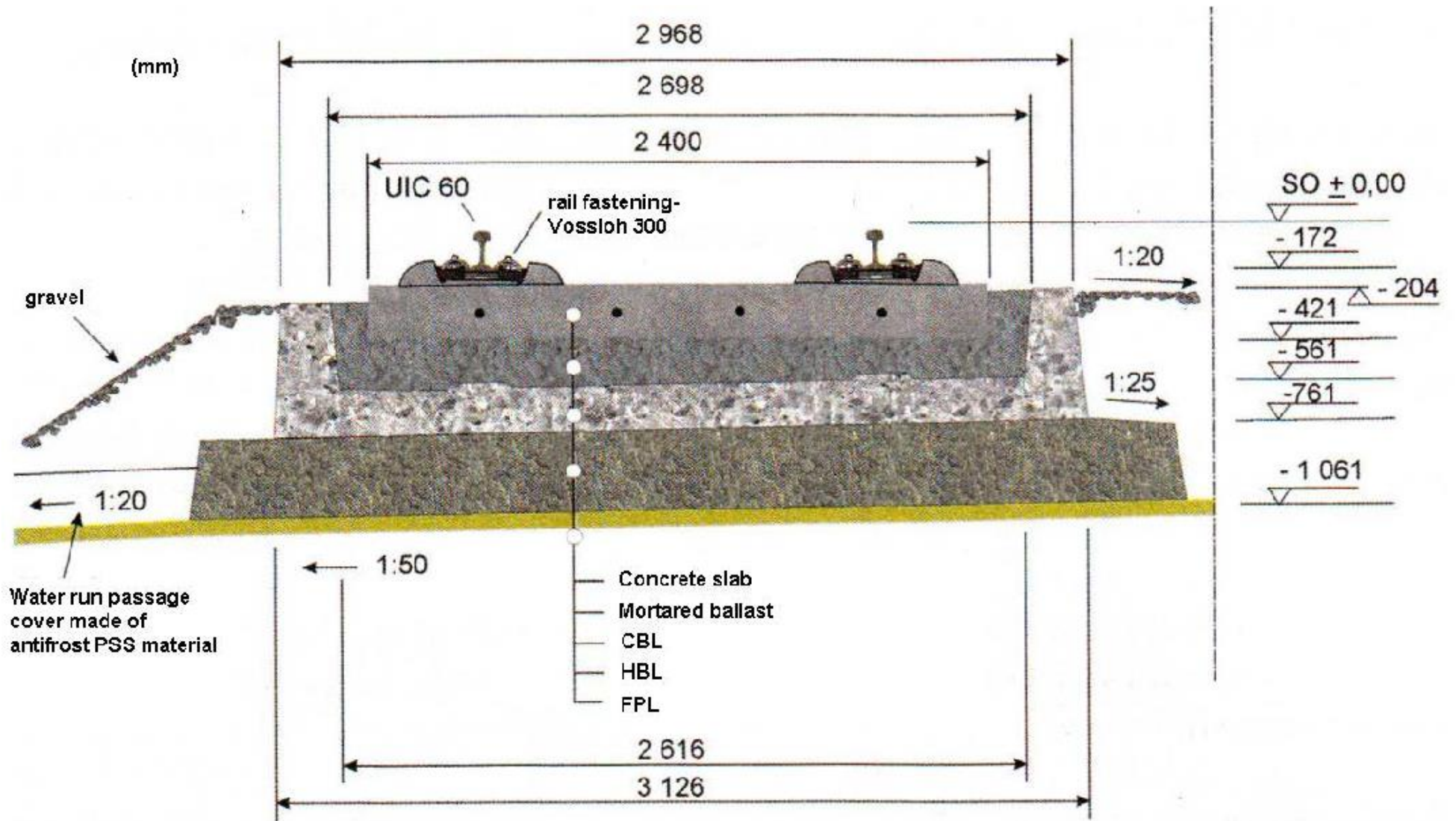
ขั้นตอนในการปฏิบัติงาน

1. จงแต่งการตามอุปกรณ์ป้องกันส่วนบุคคล(Personal Protective Equipment , PPE) ดังรูป



รูปแสดง การแต่งกายอุปกรณ์ป้องกันส่วนบุคคล(Personal Protective Equipment , PPE)

2. จัดเตรียมเครื่องมือ
3. วัดราคามาตรฐานชั้นหินโรยทาง
4. กรอกข้อมูลที่ทำการวัดลงในตาราง MAINTENANCE RECORD



รูปแสดงมาตรฐานมาตรฐานชั้นหินโรยทาง

MAINTENANCE RECORD

Workorder	Area:	Date:	Time:	
1.).....				
2.).....				
3.).....				
Work Description:				
NOTE				ครูผู้ควบคุม

ใบงานที่ 11 งานซ่อมชั้นหินโรยทาง

ชื่อ.....ชั้น/ช่าง.....วันที่.....

ผู้ตรวจ.....วันที่.....คะแนน.....

จุดประสงค์การเรียนรู้

1. เข้าใจเกี่ยวกับงานมาตรฐานชั้นหินโรยทาง ในงานระบบขนส่งทางราง
2. สามารถวัดค่างานมาตรฐานชั้นหินโรยทาง ในงานระบบขนส่งทางราง
3. สามารถซ่อมชั้นหินโรยทางตามมาตรฐานชั้นหินโรยทาง ในงานระบบขนส่งทางรางได้
4. มีเจตคติและกิจนิสัยที่ดีต่อการศึกษารียนรู้/การปฏิบัติงานด้วยความรับผิดชอบ มีวินัย คุณธรรม จริยธรรม ความคิดสร้างสรรค์ มนุษยสัมพันธ์ ชยันและอดทน

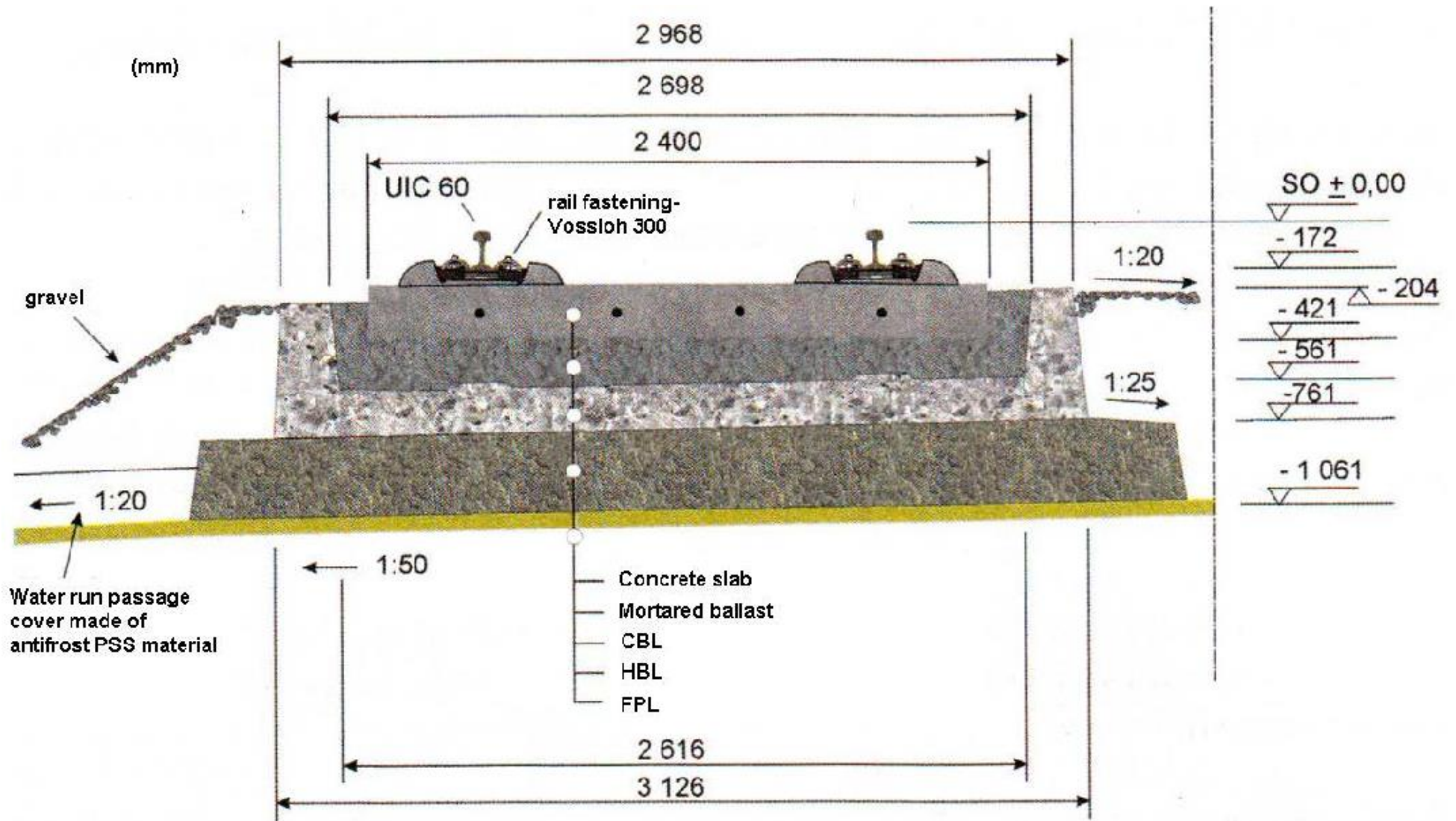
ขั้นตอนในการปฏิบัติงาน

1. จงแต่งกายตามอุปกรณ์ป้องกันส่วนบุคคล(Personal Protective Equipment , PPE) ดังรูป



รูปแสดง การแต่งกายอุปกรณ์ป้องกันส่วนบุคคล(Personal Protective Equipment , PPE)

2. จัดเตรียมเครื่องมือ
3. วัดราคามาตรฐานชั้นหินโรยทาง
4. กรอกข้อมูลที่ทำการวัดลงในตาราง MAINTENANCE RECORD



รูปแสดงมาตรฐานมาตรฐานชั้นหินโรยทาง

MAINTENANCE RECORD

Workorder

Area:

Dete:

Time:

- 1.).....
- 2.).....
- 3.).....

Work Description:

NOTE

ครูผู้ควบคุม

ใบงานที่ 12 งานมาตรฐานชั้นดินพื้นทาง

ชื่อ.....ชั้น/ช่าง.....วันที่.....

ผู้ตรวจ.....วันที่.....คะแนน.....

จุดประสงค์การเรียนรู้

1. เข้าใจเกี่ยวกับงานมาตรฐานชั้นดินพื้นทาง ในงานระบบขนส่งทางราง
2. สามารถวัดค่างานมาตรฐานชั้นดินพื้นทาง ในงานระบบขนส่งทางราง
3. มีเจตคติและกิจนิสัยที่ดีต่อการศึกษาเรียนรู้/การปฏิบัติงานด้วยความรับผิดชอบ มีวินัย คุณธรรม จริยธรรม ความคิดสร้างสรรค์ มนุษยสัมพันธ์ ขยันและอดทน

ขั้นตอนในการปฏิบัติงาน

1. จงแต่งกายตามอุปกรณ์ป้องกันส่วนบุคคล(Personal Protective Equipment , PPE) ดังรูป

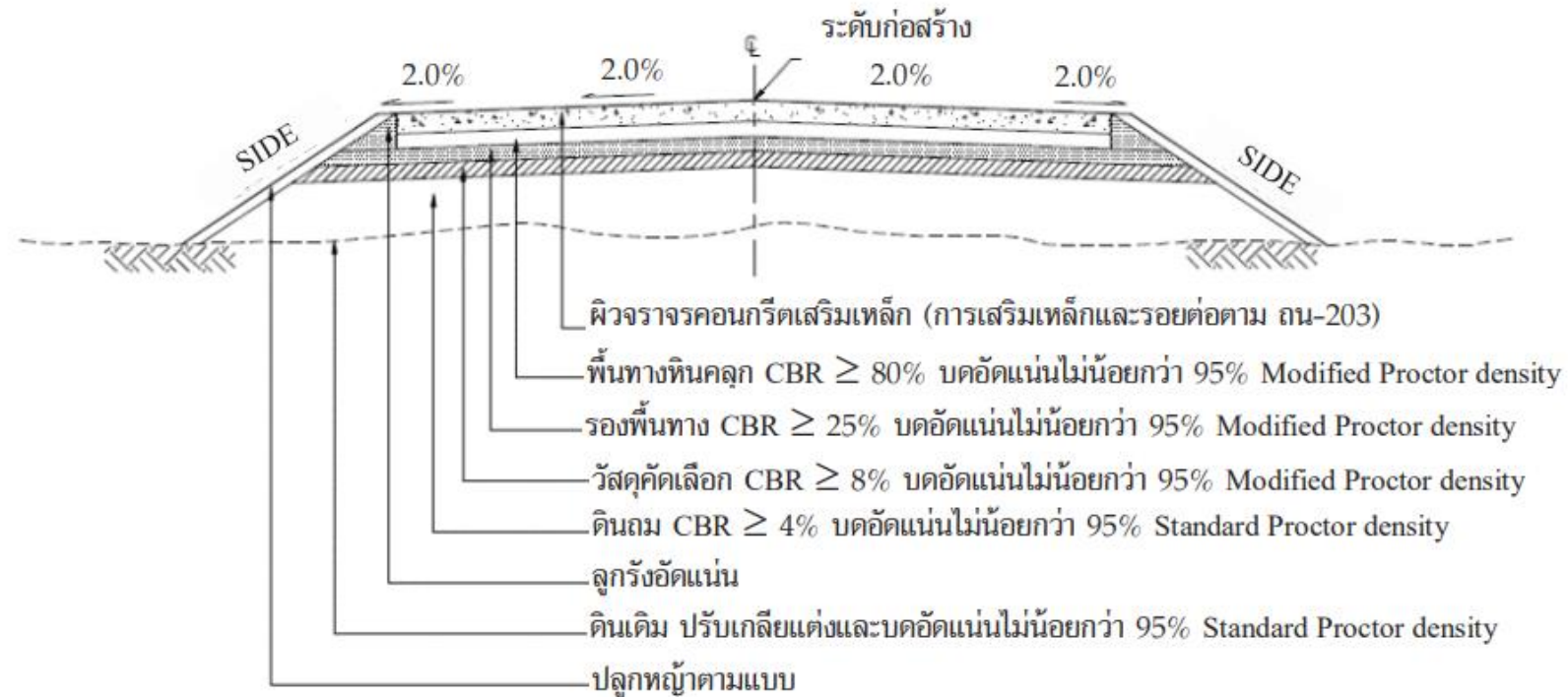


รูปแสดง การแต่งกายอุปกรณ์ป้องกันส่วนบุคคล(Personal Protective Equipment , PPE)

2.จัดเตรียมเครื่องมือ

3.วัดราคามาตรฐานชั้นดินพื้นทาง

4.กรอกข้อมูลที่ทำการวัดลงในตาราง MAINTENANCE RECORD



รูปแสดงมาตรฐานมาตรฐานชั้นดินพื้นทาง

MAINTENANCE RECORD

Workorder	Area:	Date:	Time:	
1.).....				
2.).....				
3.).....				
Work Description:				
NOTE				ครูผู้ควบคุม

ใบงานที่ 13 งานซ่อมชั้นดินพื้นทาง

ชื่อ.....ชั้น/ช่าง.....วันที่.....

ผู้ตรวจ.....วันที่.....คะแนน.....

จุดประสงค์การเรียนรู้

1. เข้าใจเกี่ยวกับงานมาตรฐานชั้นดินพื้นทาง ในงานระบบขนส่งทางราง
2. สามารถวัดค่างานมาตรฐานชั้นดินพื้นทาง ในงานระบบขนส่งทางราง
3. สามารถซ่อมชั้นดินพื้นทางตามมาตรฐานชั้นดินพื้นทาง ในงานระบบขนส่งทางราง
4. มีเจตคติและกิจนิสัยที่ดีต่อการศึกษารียนรู้/การปฏิบัติงานด้วยความรับผิดชอบ มีวินัย คุณธรรม จริยธรรม ความคิดสร้างสรรค์ มนุษยสัมพันธ์ ชยันและอดทน

ขั้นตอนในการปฏิบัติงาน

1. งบประมาณการตามอุปกรณ์ป้องกันส่วนบุคคล(Personal Protective Equipment , PPE) ดังรูป

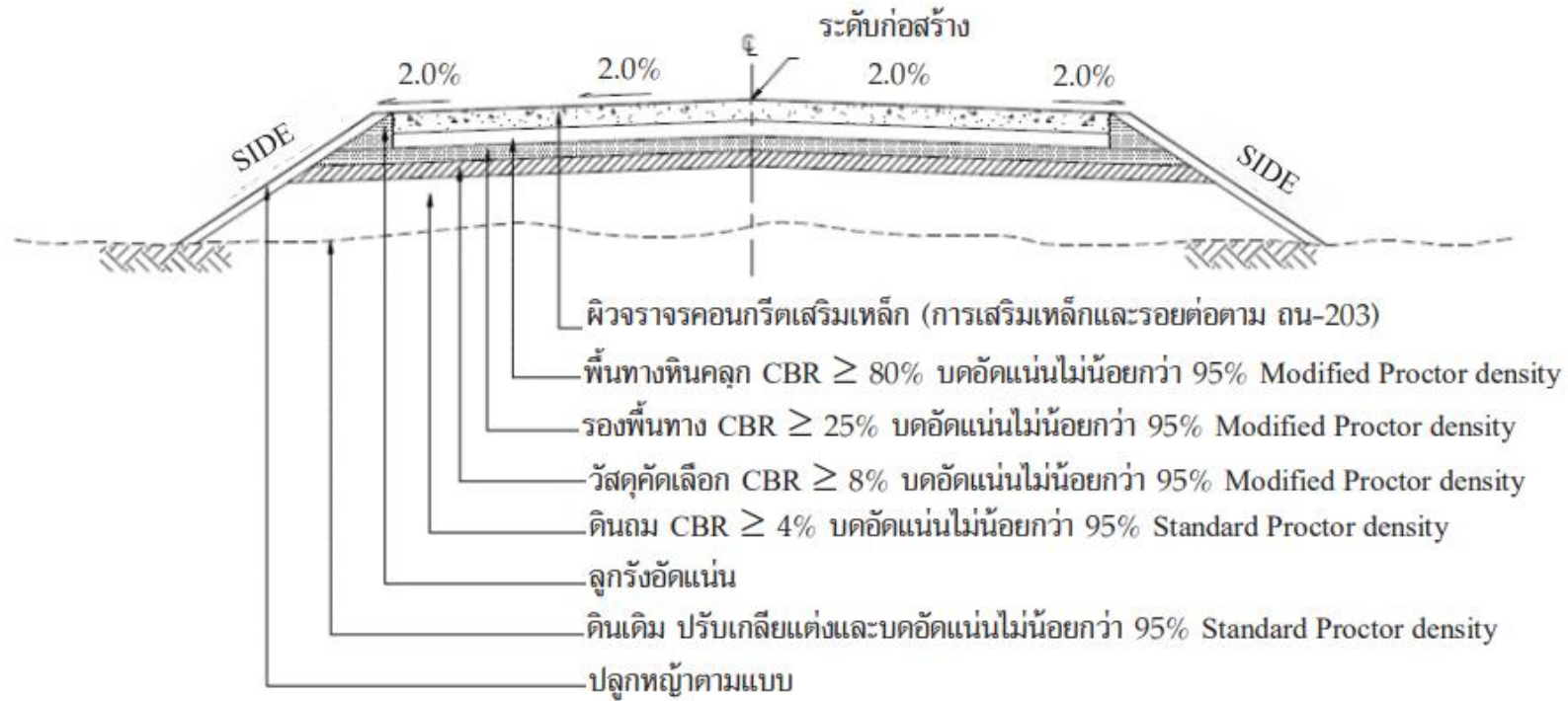


รูปแสดง การแต่งกายอุปกรณ์ป้องกันส่วนบุคคล(Personal Protective Equipment , PPE)

2.จัดเตรียมเครื่องมือ

3.วัดราคามาตรฐานชั้นดินพื้นทาง

4.กรอกข้อมูลที่ทำการวัดลงในตาราง MAINTENANCE RECORD



รูปแสดงมาตรฐานมาตรฐานชั้นดินพื้นทาง

MAINTENANCE RECORD

Workorder	Area:	Dete:	Time:	
1.).....				
2.).....				
3.).....				

Work Description:	

NOTE				ครูผู้ควบคุม

ใบงานที่ 14 งานมาตรฐานพื้นคอนกรีตปูทางรถไฟ

ชื่อ.....ชั้น/ช่าง.....วันที่.....

ผู้ตรวจ.....วันที่.....คะแนน.....

จุดประสงค์การเรียนรู้

1. เข้าใจเกี่ยวกับงานมาตรฐานพื้นคอนกรีตปูทางรถไฟ ในงานระบบขนส่งทางราง
2. สามารถวัดค่างานมาตรฐานพื้นคอนกรีตปูทางรถไฟ ในงานระบบขนส่งทางราง
3. มีเจตคติและกิจนิสัยที่ดีต่อการศึกษาเรียนรู้/การปฏิบัติงานด้วยความรับผิดชอบ มีวินัย คุณธรรม จริยธรรม ความคิดสร้างสรรค์ มนุษยสัมพันธ์ ขยันและอดทน

ขั้นตอนในการปฏิบัติงาน

1. จงแต่งการตามอุปกรณ์ป้องกันส่วนบุคคล(Personal Protective Equipment , PPE) ดังรูป

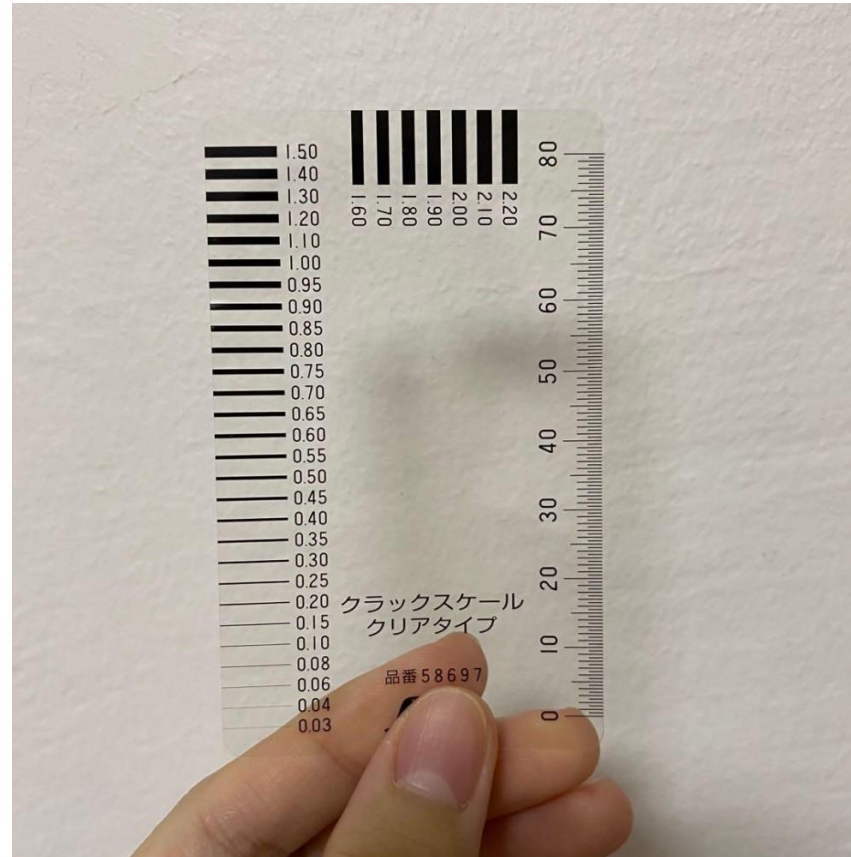


รูปแสดง การแต่งกายอุปกรณ์ป้องกันส่วนบุคคล(Personal Protective Equipment , PPE)

2. จัดเตรียมเครื่องมือ

3. วัดรางค่างานมาตรฐานพื้นคอนกรีตปูทางรถไฟ

4. กรอกรายข้อมูลที่ทำการวัดลงในตาราง MAINTENANCE RECORD



รูปแสดงอุปกรณ์วัดรอยแตกของปูน

MAINTENANCE RECORD

Workorder 1.)..... 2.)..... 3.).....	Area:	Dete:	Time:	
Work Description:				
NOTE				ครูผู้ควบคุม

ใบงานที่ 15 งานซ่อมพื้นคอนกรีตปูทางรถไฟ

ชื่อ.....ชั้น/ช่าง.....วันที่.....

ผู้ตรวจ.....วันที่.....คะแนน.....

จุดประสงค์การเรียนรู้

1. เข้าใจเกี่ยวกับงานมาตรฐานพื้นคอนกรีตปูทางรถไฟ ในงานระบบขนส่งทางราง
2. สามารถวัดค่างานมาตรฐานพื้นคอนกรีตปูทางรถไฟ ในงานระบบขนส่งทางราง
3. สามารถซ่อมพื้นคอนกรีตปูทางรถไฟตามงานมาตรฐานพื้นคอนกรีตปูทางรถไฟ ในงานระบบขนส่งทางราง
4. มีเจตคติและกิจนิสัยที่ดีต่อการศึกษารียนรู้/การปฏิบัติงานด้วยความรับผิดชอบ มีวินัย คุณธรรม จริยธรรม ความคิดสร้างสรรค์ มนุษยสัมพันธ์ ชยันและอดทน

ขั้นตอนในการปฏิบัติงาน

1. จัดแต่งการตามอุปกรณ์ป้องกันส่วนบุคคล(Personal Protective Equipment , PPE) ดังรูป

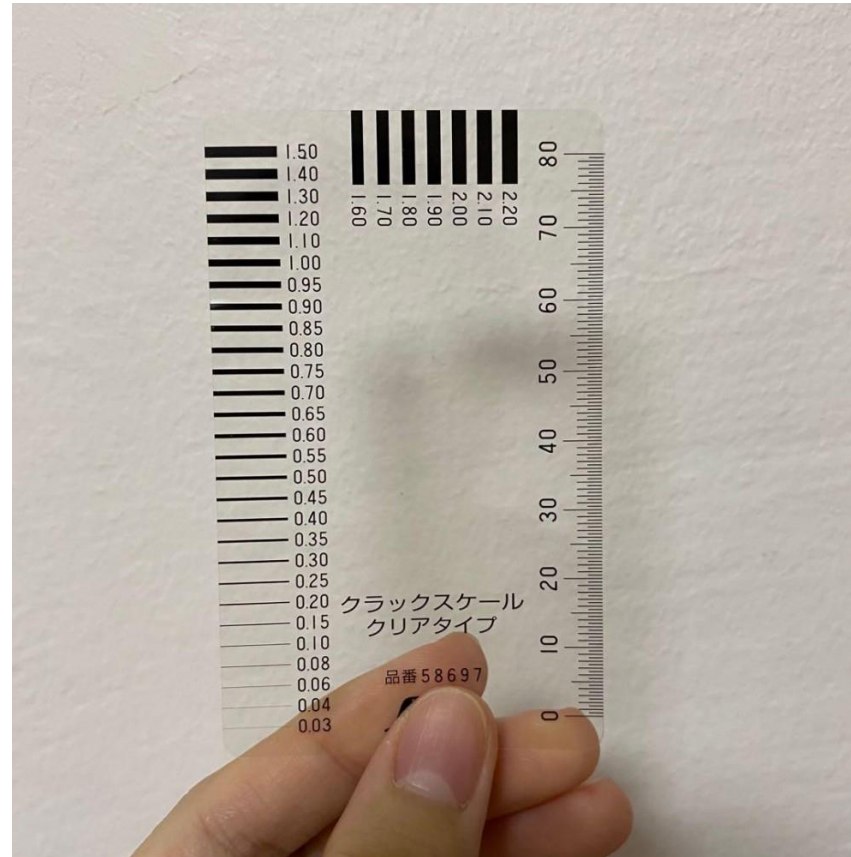


รูปแสดง การแต่งกายอุปกรณ์ป้องกันส่วนบุคคล(Personal Protective Equipment , PPE)

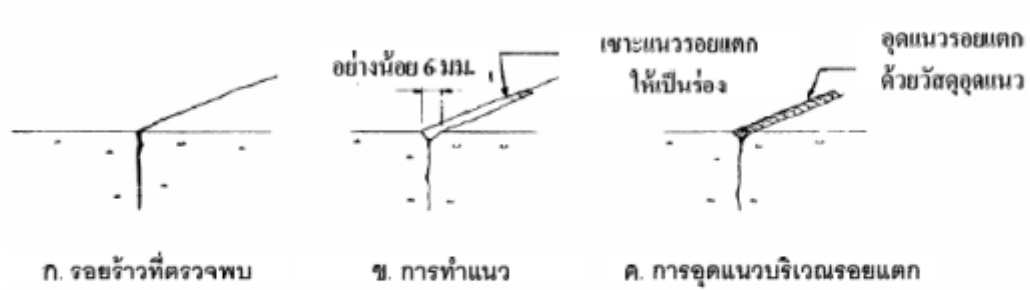
2. จัดเตรียมเครื่องมือ

3. วัดรางค่างานมาตรฐานพื้นคอนกรีตปูทางรถไฟ

4. กรอกรายข้อมูลที่ทำการวัดลงในตาราง MAINTENANCE RECORD

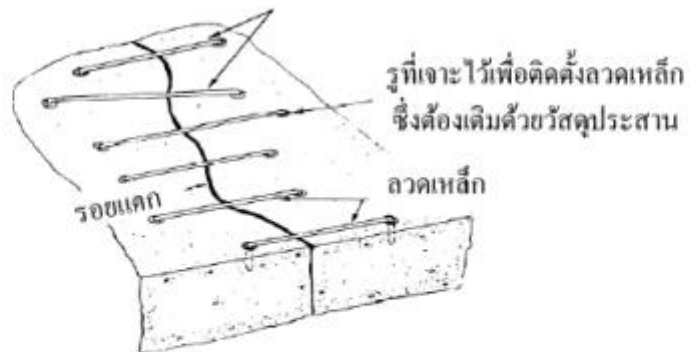


รูปแสดงอุปกรณ์วัดรอยแตกของปูน



รูปแสดงการซ่อมรอยแตกด้วยวิธีอุดแนว

รูปที่ 4-2 การเปิดแนวรอยร้าวเพื่อทำการฉีดอีพอกซีเรซิน



รูปที่ 4-3 วิธีการซ่อมแซมด้วยวิธีการเย็บติด (Stitching)

รูปแสดงการซ่อมรอยแตกด้วยวิธีเย็บติด

MAINTENANCE RECORD

Workorder	Area:	Date:	Time:	
1.).....				
2.).....				
3.).....				
Work Description:				
NOTE				ครูผู้ควบคุม

ใบงานที่ 16 งานมาตรฐานเครื่องยึดเหนี่ยวราง

ชื่อ.....ชั้น/ช่าง.....วันที่.....

ผู้ตรวจ.....วันที่.....คะแนน.....

จุดประสงค์การเรียนรู้

1. เข้าใจเกี่ยวกับงานมาตรฐานเครื่องยึดเหนี่ยวราง ในงานระบบขนส่งทางราง
2. สามารถวัดค่างานมาตรฐานเครื่องยึดเหนี่ยวราง ในงานระบบขนส่งทางราง
3. มีเจตคติและกิจนิสัยที่ดีต่อการศึกษาเรียนรู้/การปฏิบัติงานด้วยความรับผิดชอบ มีวินัย คุณธรรม จริยธรรม ความคิดสร้างสรรค์ มนุษยสัมพันธ์ ขยันและอดทน

ขั้นตอนในการปฏิบัติงาน

1. จงแต่งกายตามอุปกรณ์ป้องกันส่วนบุคคล(Personal Protective Equipment , PPE) ดังรูป

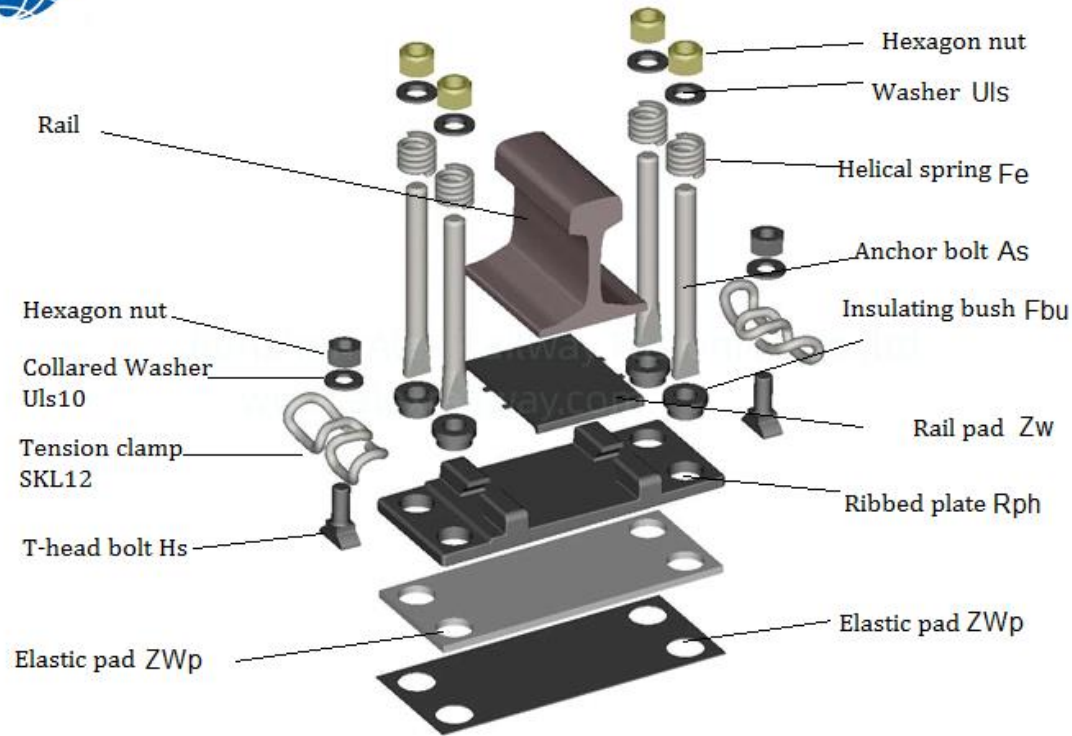


รูปแสดง การแต่งกายอุปกรณ์ป้องกันส่วนบุคคล(Personal Protective Equipment , PPE)

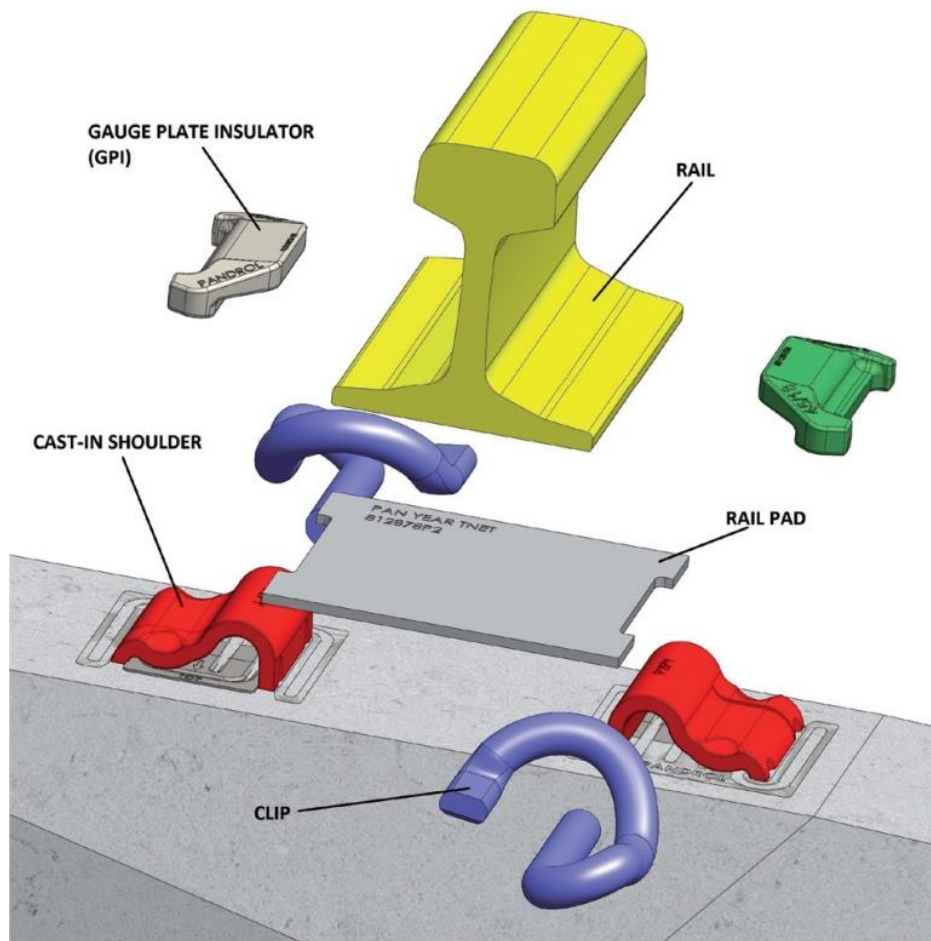
2. จัดเตรียมเครื่องมือ

3. วัดราค่างานงานมาตรฐานเครื่องยึดเหนี่ยวราง

4. กรอกข้อมูลที่ทำการวัดลงในตาราง MAINTENANCE RECORD



รูปแสดงอุปกรณ์เครื่องยึดเหนี่ยวรางแบบ VOSSLOH



รูปแสดงการอุปกรณ์เครื่องยึดเหนี่ยวรางแบบ PANDROL

MAINTENANCE RECORD

Workorder	Area:	Date:	Time:	
1.).....				
2.).....				
3.).....				
Work Description:				
NOTE				ครูผู้ควบคุม

ใบงานที่ 17 งานซ่อมเครื่องยึดเหนี่ยวราง

ชื่อ.....ชั้น/ช่าง.....วันที่.....

ผู้ตรวจ.....วันที่.....คะแนน.....

จุดประสงค์การเรียนรู้

1. เข้าใจเกี่ยวกับงานมาตรฐานเครื่องยึดเหนี่ยวราง ในงานระบบขนส่งทางราง
2. สามารถวัดค่างานมาตรฐานเครื่องยึดเหนี่ยวราง ในงานระบบขนส่งทางราง
3. สามารถซ่อมเครื่องยึดเหนี่ยวรางตามมาตรฐานเครื่องยึดเหนี่ยวราง ในงานระบบขนส่งทางราง
4. มีเจตคติและกิจนิสัยที่ดีต่อการศึกษารียนรู้/การปฏิบัติงานด้วยความรับผิดชอบ มีวินัย คุณธรรม จริยธรรม ความคิดสร้างสรรค์ มนุษยสัมพันธ์ ชยันและอดทน

ขั้นตอนในการปฏิบัติงาน

1. จัดแต่งการตามอุปกรณ์ป้องกันส่วนบุคคล(Personal Protective Equipment , PPE) ดังรูป

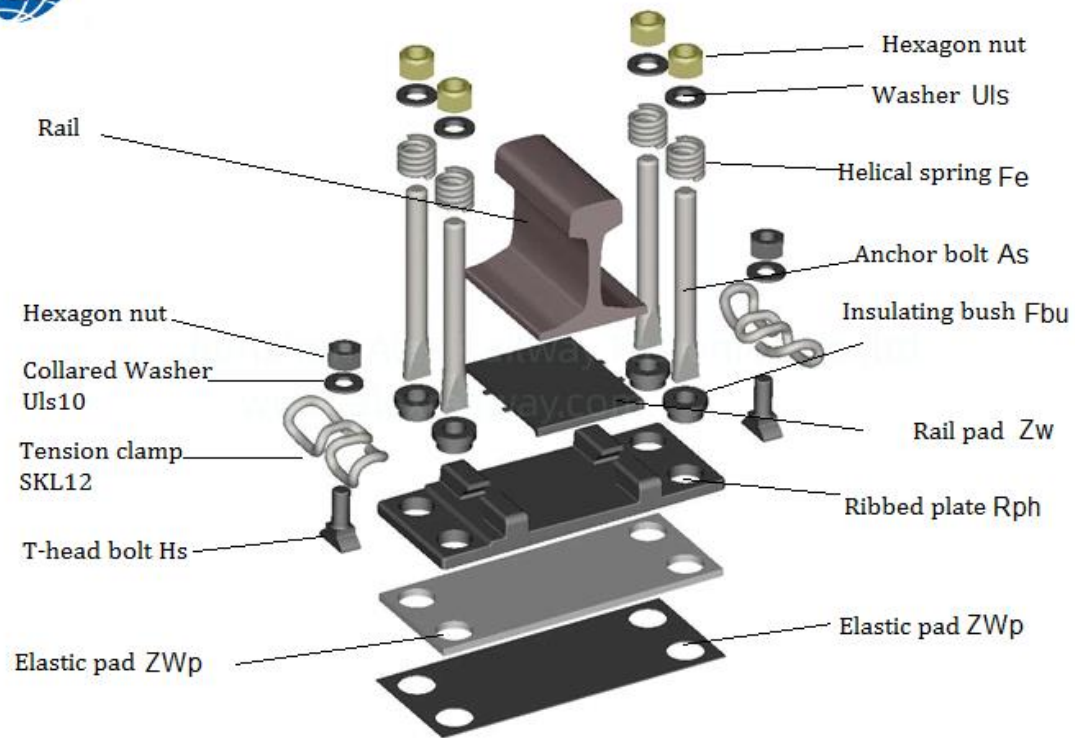


รูปแสดง การแต่งกายอุปกรณ์ป้องกันส่วนบุคคล(Personal Protective Equipment , PPE)

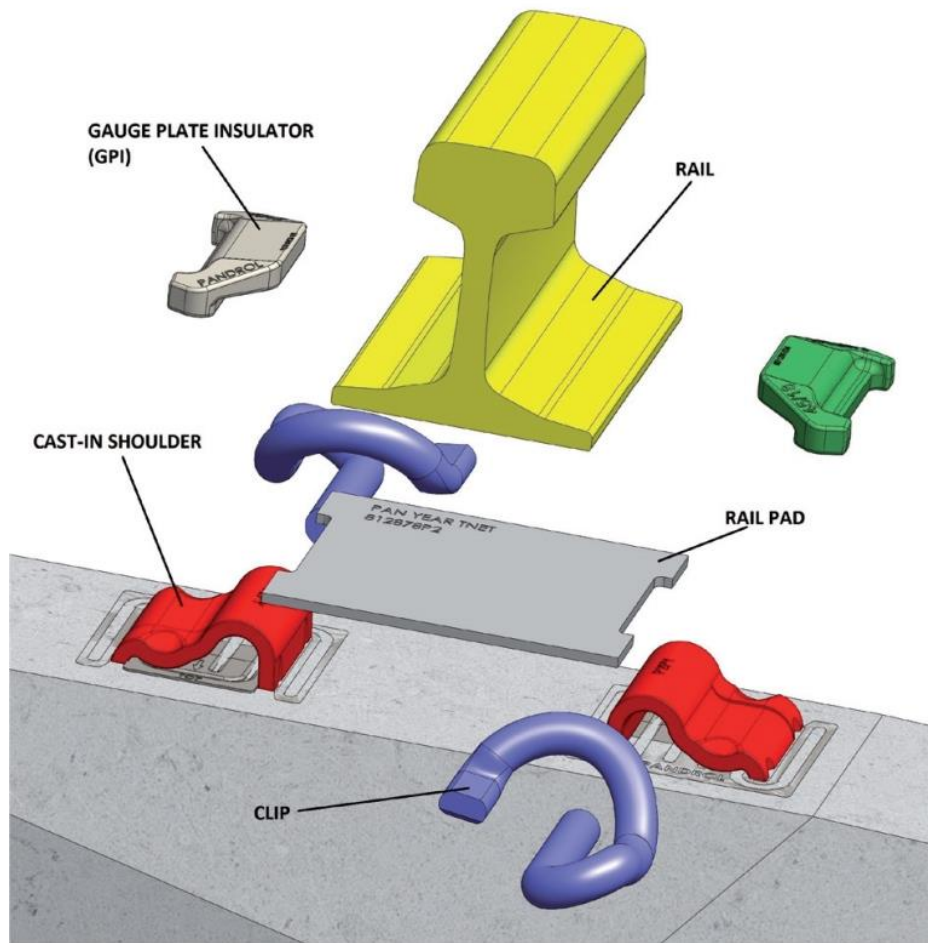
2. จัดเตรียมเครื่องมือ

3. วัดราค่างานงานมาตรฐานเครื่องยึดเหนี่ยวราง

4. กรอกข้อมูลที่ทำการวัดลงในตาราง MAINTENANCE RECORD



รูปแสดงอุปกรณ์เครื่องยึดเหนี่ยวรางแบบ VOSSLOH



รูปแสดงการอุปกรณ์เครื่องยึดเหนี่ยวรางแบบ PANDROL

MAINTENANCE RECORD

