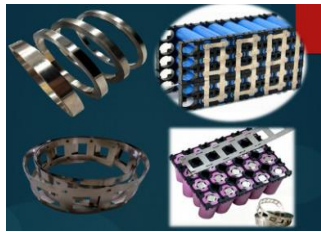




ข้อควรระวัง – การจัดค่าความต้านทานภายในแต่ละกลุ่มให้ได้เท่ากันมากที่สุดหรือให้ได้ใกล้เคียงมากที่สุด

5.เตรียมแผ่นนิเกิลมาตัดใส่ให้พอดีกับเซลล์แบตเตอรี่ที่จะสปอตแผ่นนิเกิลกับขั้วแบตเตอรี่



ข้อควรระวัง – ต้องทำการวัดช่วงระยะของเซลล์แบตเตอรี่ ขนาดความหนาของแผ่นนิเกิลที่ใช้ 0.15 มิลลิเมตร

6.สปอตนิเกิลกับเซลล์แบตเตอรี่ โดยใช้เครื่องสปอตสำหรับแถบนิเกิลขนาด 0.15 มม.ทำการสปอตทั้ง 2 ด้าน โดยเริ่มที่ขั้วบวกก่อน



ข้อควรระวัง – สังเกตประกายไฟเล็กๆและทำการสปอตจุด 2 ครั้ง เพื่อให้แผ่นนิเกิลยึดติดแน่น

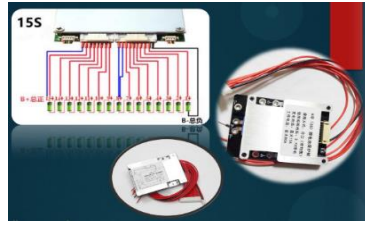
7.ติดเทปกาวกันความร้อนให้กับแบตเตอรี่ที่แพ็คไว้ เพื่อป้องกันการสะสมความร้อนภายในแบตเตอรี่ ที่เกิดขึ้นระหว่างการใช้งาน



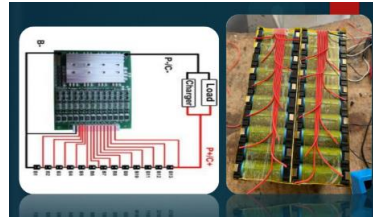
8.ต่อ BMS ใช้ในการจัดเซลล์แบตเตอรี่ ในการต่อในระบบ จะเรียกดังนี้ B+ B-



B1 ->ทำการปลดสายไฟทุกเส้นไว้ 1 ซม.สำหรับการบัดกรีกับแผ่นนิเกิลที่สปอตไว้



9.บัดกรีสาย BMS เข้ากับแพ็คแบตเตอรี่ โดยบัดกรีจุดเริ่มต้นที่สาย B- ก่อนเป็น
เส้นแรก



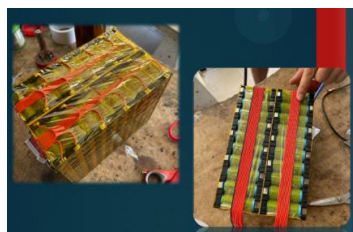
ข้อควรระวัง – ตรวจสอบการบัดกรีมีความยึดติดแน่นและความถูกต้องของสายไฟ

10.ใช้มิเตอร์วัดแรงดันไฟที่ตัว BMS ที่ขั้ว B+ และ C ว่ามีแรงดันไฟ ออก
ตามที่เราแพ็คแบตเตอรี่ไว้



ข้อควรระวัง – ถ้าวัดแรงดันที่ B+ และ C ไม่มีแรงดันไฟ แสดงว่าเราต่อสาย BMS ผิด
ดังนั้นต้องใช้มิเตอร์วัดที่ขั้ว + - ของแบตเตอรี่โดยตรง วัดแล้วแรงดันไฟออก แสดงว่า
เราต่อสายผิด หรือบัดกรีจุดใดจุดหนึ่งไม่แน่น จนทำให้ BMS ไม่สามารถจ่ายแรงดันไฟ
ออกมาได้

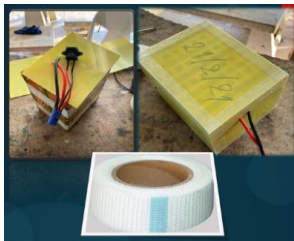
11.เก็บสาย BMS ให้เรียบร้อยเป็นระเบียบสวยงามและใช้เทปกาวกันความร้อน
ติดอีกรอบเพื่อความหนาแน่นของสาย



12.ต่อสายไฟออกมาใช้งานจะต่อจาก BMS ที่ขั้ว B+ และ C ต้องทำการเข้าปลั๊ก แอนดิสันก่อนโดยการบัดกรีขั้วให้แน่นสำหรับนำไปต่อใช้งาน หลังจากนั้นก็ให้นำปลาย สายไฟขั้ว + - ไปต่อกับ BMS ที่ขั้ว B+ และ C



13.ติดแผ่นอีพ็อกซี่เพื่อป้องกันการกระแทกและการช็อตกับตัวรถ ติดให้ครบ ด้ายของแพ็คแบตเตอรี่ โดยใช้เทปกาวสับปะรด เป็นตัวติดทับให้เกิดความติดแน่นของ แผ่นอีพ็อกซี่กับตัวแพ็คแบตเตอรี่



14.การหุ้มท่อหัด PVC เพื่อป้องกันน้ำเข้า โดยการสวมใส่กับแพ็คแบตเตอรี่แล้วใช้ ความร้อนจากไดร์ทำความร้อนเป่าท่อหัดให้เข้ารูปทรงของแพ็คแบตเตอรี่และทำการยิง ซิลิโคนตามช่องให้ปิดสนิทกันน้ำเข้า



ข้อควรระวัง - ต้องไม่มีรูหรือช่องว่างที่น้ำจะเข้าได้

15.นำแพ็คแบตเตอรี่ไปทำการชาร์จไฟให้เต็มก่อนนำไปใช้งาน



16.ตรวจสอบความเรียบร้อย



<p>งานที่มอบหมาย</p> <p>1. ศึกษาใบงานที่จะปฏิบัติครั้งต่อไป</p> <p>ประเมินผล</p> <ul style="list-style-type: none">- ถามตอบ, สังเกต- ใบประเมินผล	