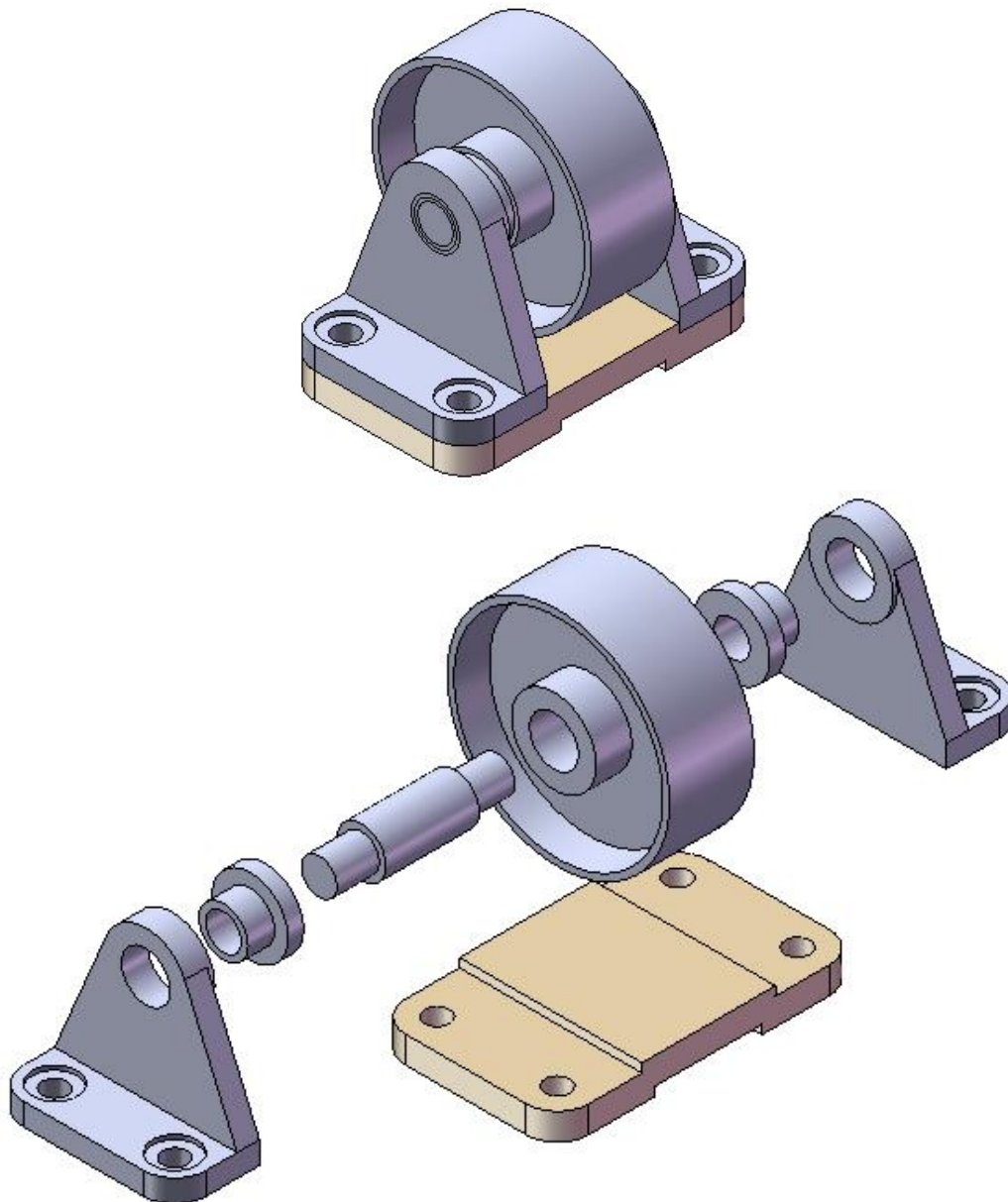


บทที่ 13

การสร้างภาพแยกส่วนชิ้นงาน

การสร้างภาพแยกส่วนชิ้นงานจะใช้สำหรับการแสดงการประกอบชิ้นงานที่มีความซับซ้อน โดยมีชิ้นส่วนย่อยๆ อื่นๆ อีกหลายส่วน เพื่อให้ผู้ประกอบชิ้นงานดำเนินการสร้างชิ้นงานตามลำดับก่อน - หลังได้อย่างถูกต้อง ในส่วนนี้จะกล่าวถึงการสร้างภาพแยกส่วนและการสร้างภาพเคลื่อนไหว โดยมีรายละเอียดดังนี้

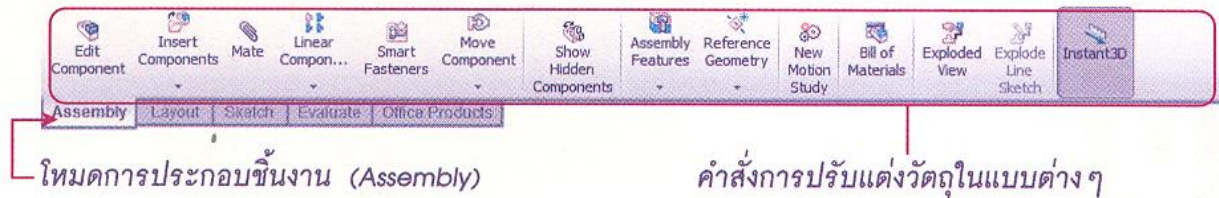


ภาพที่ 1 วัตถุที่ผ่านการแสดงผลแบบแยกส่วน

1. การสร้างภาพแยกส่วน (Explode View)

การสร้างภาพแยกส่วนสามารถดำเนินการได้โดยใช้คำสั่ง Explode View ซึ่งเลือกได้จากแถบเครื่องมือใน

เมนู Assembly โดยเมื่อทำการคลิกเลือกแล้วจําปรากฏหน้าต่าง Explode ในรูปที่ 3 โดยรายละเอียดของหน้าต่างดังกล่าวประกอบด้วยรายละเอียดดังนี้



ภาพที่ 2 แถบเมนูคำสั่งในโหมด Assembly



ภาพที่ 3 หน้าต่าง Explode View

1.1 Explode Steps เป็นช่องที่ใช้สำหรับแสดงลำดับการแยกชิ้นส่วนของวัตถุที่ได้ทำการแยกออก สามารถลบ หรือแก้ไขลำดับการแยกส่วนได้โดยการคลิกเลือกลำดับการแยกส่วนที่ต้องการแก้ไข

1.2 Setting เป็นช่องที่ใช้สำหรับแสดงชิ้นส่วนที่ต้องการจะให้แยกส่วนออกไป โดยการคลิกเลือกชิ้นส่วนบนกราฟิกวินโดว์หรือเลือกที่ชื่อของชิ้นส่วนบนบราวเซอร์บาร์ ชื่อของชิ้นงานที่ถูกเลือกจะปรากฏบนช่องนี้

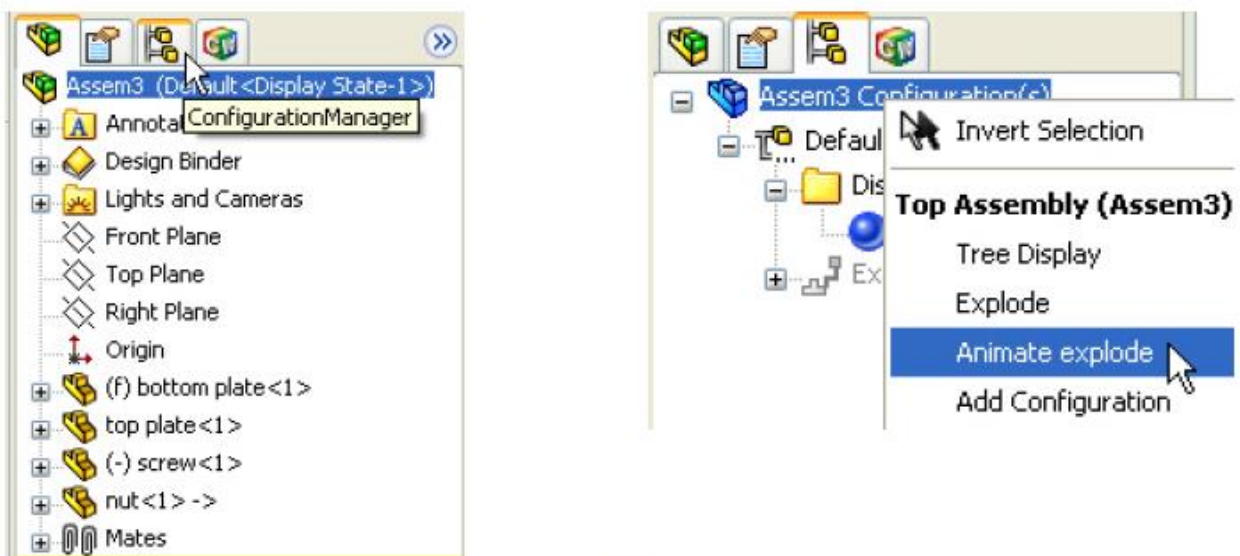
1.3 Explode Directions ใช้สำหรับกำหนดทิศทางของการแยกส่วน เมื่อคลิกเลือกชิ้นงานจะเกิดแกน X, Y และ Z บนจุดที่เลือก ให้ทำการคลิกเลือกในทิศทางที่ต้องการแยกส่วนทิศทางนั้นจะปรากฏในช่องนี้

1.4 Explode Distance ใช้สำหรับกำหนดระยะห่างของวัตถุที่แยกออกจากกัน

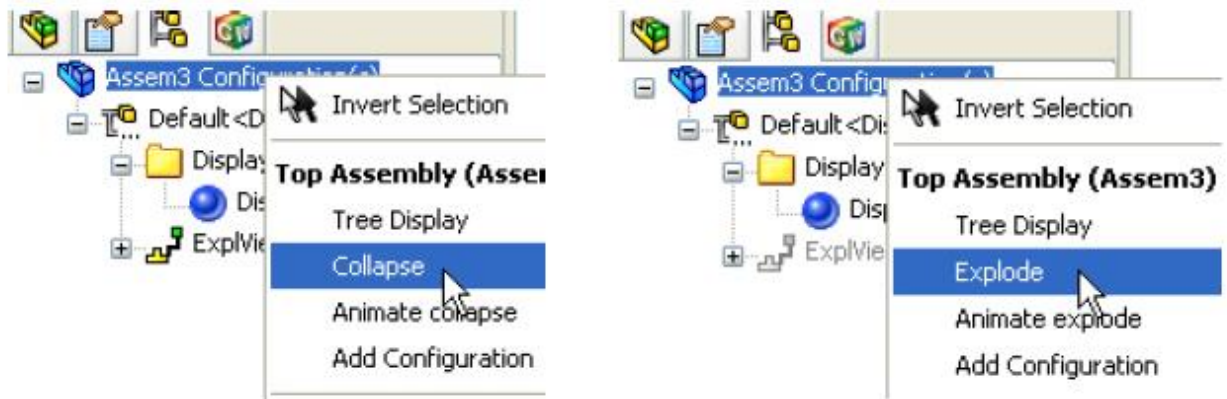
2. การสร้างภาพเคลื่อนไหว (Animation)

การสร้างภาพเคลื่อนไหวในส่วนของประกอบเข้าหรือการแยกส่วนออกสามารถกระทำได้โดยการเลือก

คำสั่ง Configuration – Manager หลังจากนั้นคลิกขวาบนไอคอนชื่อไฟล์แอสเซมบลีเลือก Animate explode จากเมนู สำหรับในกรณีที่ต้องการแสดงการเคลื่อนไหวในการประกอบเข้าจะใช้คำสั่ง Collapse



ภาพที่ 4 การเลือกคำสั่ง Animate explode



ภาพที่ 5 การเลือกคำสั่ง Collapse

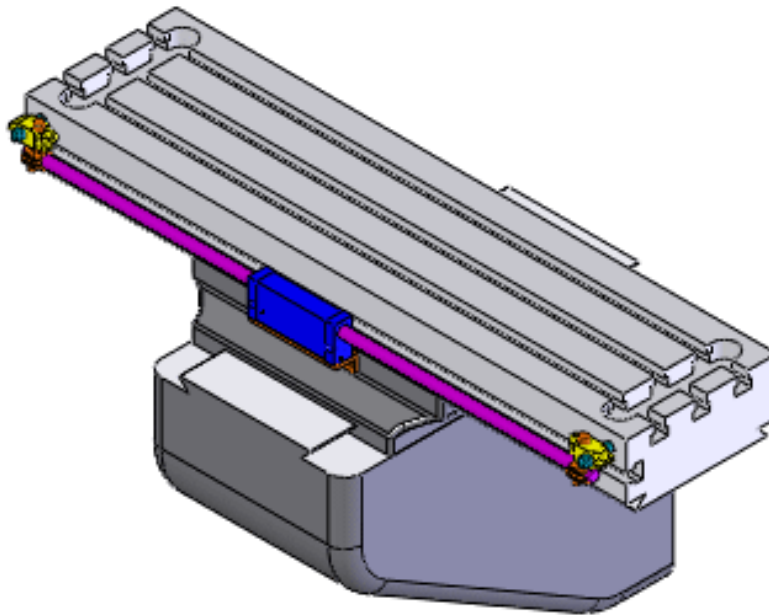


ใบงานที่ 13

วิชา _____ 1000 – 2005 คอมพิวเตอร์ 5 _____ ระดับ _____ ปวช.3
 เรื่อง _____ การสร้างภาพแยกส่วนชิ้นงาน _____ เวลา _____ 60 นาที



จงสร้างวัตถุ 3 มิติ โดยกำหนดการเคลื่อนที่การประกอบและแยกส่วน



ตารางการประเมิน				
แบบชิ้นงาน ถูกต้อง (5)	ถูกต้อง 100% (5)	มีจุดผิดไม่เกิน 2 จุด (4)	มีจุดผิดมากกว่า 3-4 จุด (3)	มีจุดผิดมากกว่า 5 จุด (0)
เวลาที่ใช้ในการเขียน แบบ (3)	ใช้เวลาที่กำหนด (5)	ใช้เวลาเกิน กำหนด 5 นาที (4)	ใช้เวลาเกิน กำหนด 10 นาที (3)	ใช้เวลาเกิน กำหนด 15 นาที (0)
ลำดับก่อน - หลัง การประกอบวัตถุ (2)	มีความสำเร็จ มากกว่า 80% (2)	มีความสำเร็จ มากกว่า 60% (1)	มีความสำเร็จ ต่ำกว่า 60% (0)	ลงชื่ออาจารย์ผู้ตรวจ



ใบมอบหมายงาน / แบบฝึกหัดครั้งที่ 13

วิชา 1000 – 2005 คอมพิวเตอร์ 5 ระดับ ปวช.3
 เรื่อง การสร้างภาพแยกส่วนชิ้นงาน เวลา 3 ชั่วโมง / สัปดาห์



จงสร้างวัตถุ 3 มิติ โดยกำหนดการเคลื่อนที่การประกอบและแยกส่วน

