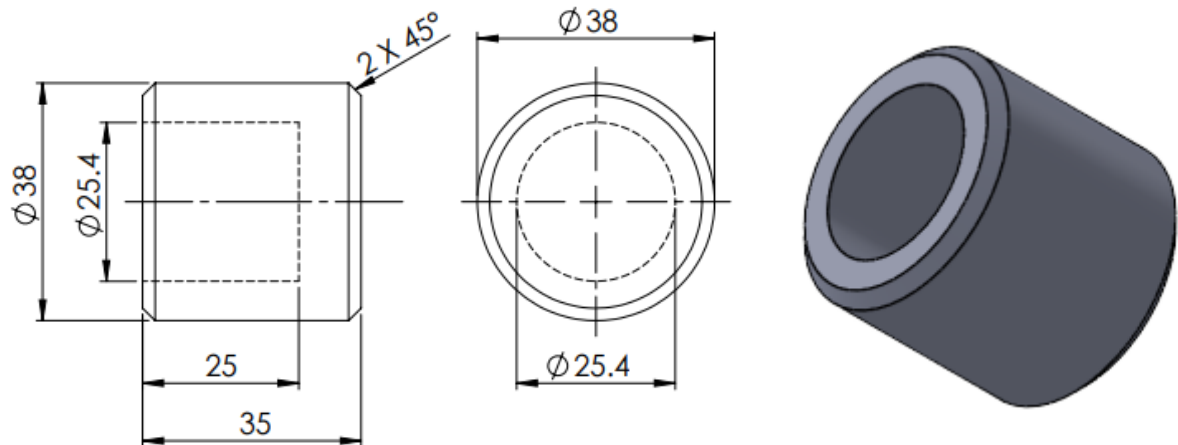


ใบงานที่ 4 งานกลึงคว้านรูปลอกยื่นศูนย์

ใบคะแนนการปฏิบัติงานระหว่างเรียน

สมรรถนะรายวิชา ปฏิบัติงานกลึงคว้านรูได้ถูกต้อง



จุดที่	จุดตรวจ	พิสัยที่กำหนด	คะแนนเต็ม	ขนาดที่วัดได้	คะแนนที่ได้
จุดตรวจที่ 1 งานกลึงปาดหน้าและกลึงปอก					
1.	ความยาวรวม 35 มม.	± 0.2 มม.	10		
2.	งานลบคมขึ้นงาน 2 มม.	ลบคมได้ถูกต้อง	10		
จุดตรวจที่ 2 งานกลึงคว้านรู					
1.	ความกว้างรูคว้าน 25.4 มม.	± 0.2 มม.	10		
2.	ความลึกรูคว้าน 25 มม.	± 0.2 มม.	10		
3.	ความเรียบผิวกลึงคว้าน	ความเรียบถูกต้อง	10		
4.	การประกอบกับเรียวยื่นศูนย์(ใบงานที่3)	ประกอบได้ถูกต้อง	10		
5.	การแต่งกาย	ถูกต้องหลักความปลอดภัย	10		
รวมทั้งหมด			70		

ผลการประเมิน ดีมาก ดี พอใช้ ต้องปรับปรุง ต่ำกว่าเกณฑ์

<p>เกณฑ์การพิจารณา</p> <p>จุดพิสัยความกว้างขึ้นงาน</p> <p>± 0.2 มม. = 10 คะแนน</p> <p>± 0.5 มม. = 7 คะแนน</p> <p>± 1.0 มม. = 4 คะแนน</p> <p>อื่นๆ = 0 คะแนน</p>	<p>จุดพิสัยการตรวจความเรียบผิวงาน</p> <p>ผิวเรียบสมบูรณ์ = 10 คะแนน</p> <p>ผิวค่อนข้างเรียบ = 7 คะแนน</p> <p>ผิวเรียบน้อยมาก = 4 คะแนน</p> <p>อื่นๆ = 0 คะแนน</p> <p>จุดพิสัยการตรวจการประกอบงาน</p>
---	--

<p>จุดพิถีความยาวชิ้นงาน</p> <p>± 1 มม. = 10 คะแนน</p> <p>± 2 มม. = 7 คะแนน</p> <p>± 3 มม. = 4 คะแนน</p> <p>อื่นๆ = 0 คะแนน</p>	<p>ประกอบแน่นสมบูรณ์ = 10 คะแนน</p> <p>ประกอบค่อนข้างแน่น = 7 คะแนน</p> <p>ประกอบค่อนข้างหลวม = 4 คะแนน</p> <p>อื่นๆ = 0 คะแนน</p> <p>เกณฑ์การประเมิน</p> <p>ได้ร้อยละ 80 - 100 ดีมาก 70 - 79 ดี</p> <p>60 - 69 พอใช้ 50 - 59 ต้องปรับปรุง</p> <p>น้อยกว่า 50 ต่ำกว่าเกณฑ์</p>
--	---

บันทึกหลังการเรียนรู้

ครู / ผู้สอน

.....

.....

.....

ลงชื่อ.....

...../...../.....