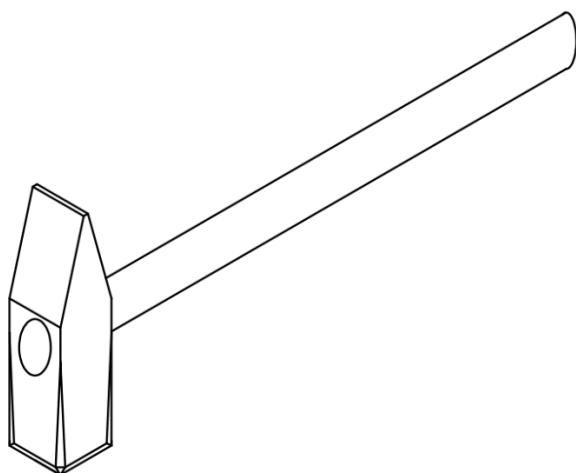




ใบงานวิชางานฝึกฝีมือ รหัสวิชา 20100-1003

ชื่อชิ้นงาน ค้อนเดินสายไฟ



ชื่อผู้ปฏิบัติงาน.....รหัสประจำตัว.....

แผนกวิชา.....ระดับชั้น.....กลุ่มที่.....

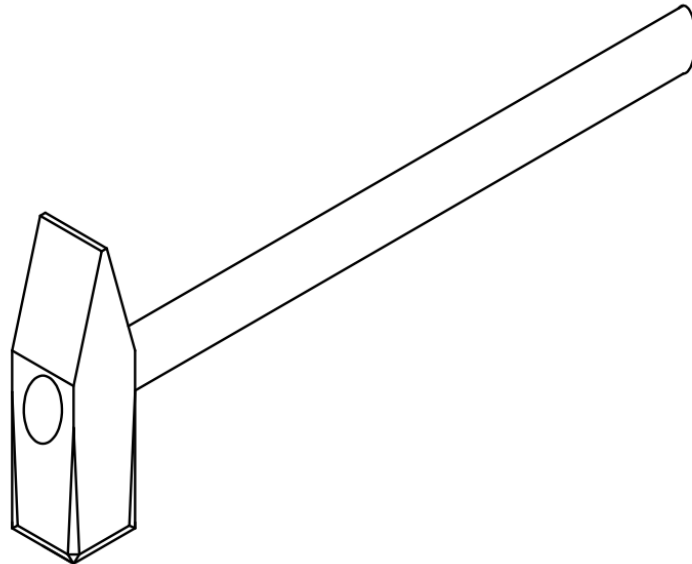
ภาคเรียนที่.....ปีการศึกษา.....

แผนกวิชาเทคนิคพื้นฐาน วิทยาลัยเทคนิคชลบุรี

สังกัดคณะกรรมการการอาชีวศึกษา

ใบงานวิชางานฝึกฝีมือ รหัสวิชา 20100-1003

ชื่อชิ้นงาน ค้อนเดินสายไฟ



แผนกวิชาเทคนิคพื้นฐาน วิทยาลัยเทคนิคชลบุรี

สังกัดคณะกรรมการการอาชีวศึกษา

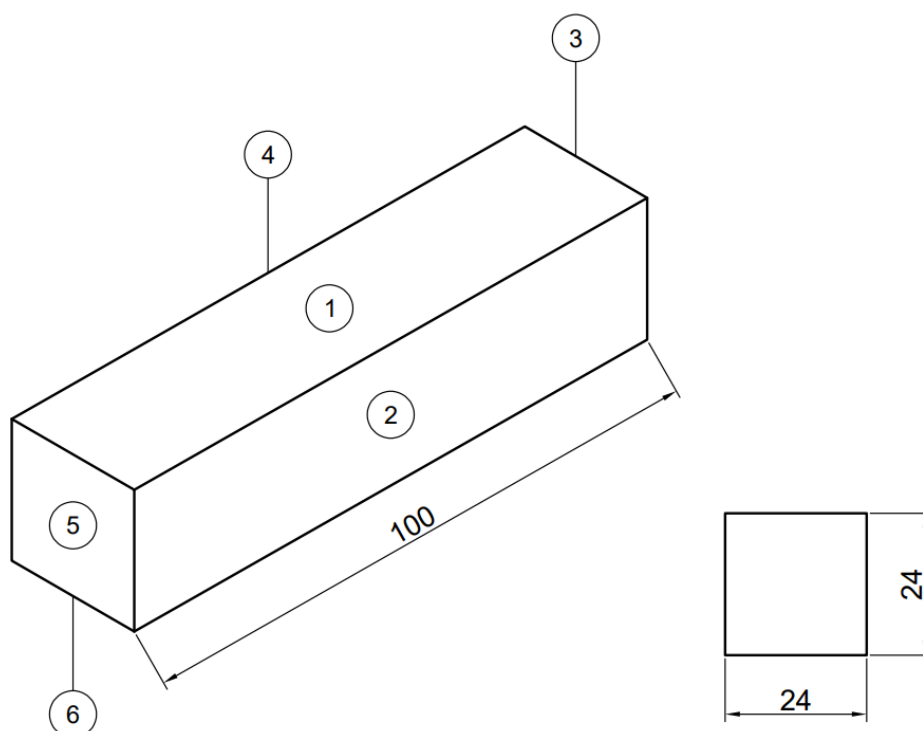
ชื่อผู้ปฏิบัติงาน.....รหัสประจำตัว.....

แผนกวิชา.....ระดับชั้น.....กลุ่มที่.....

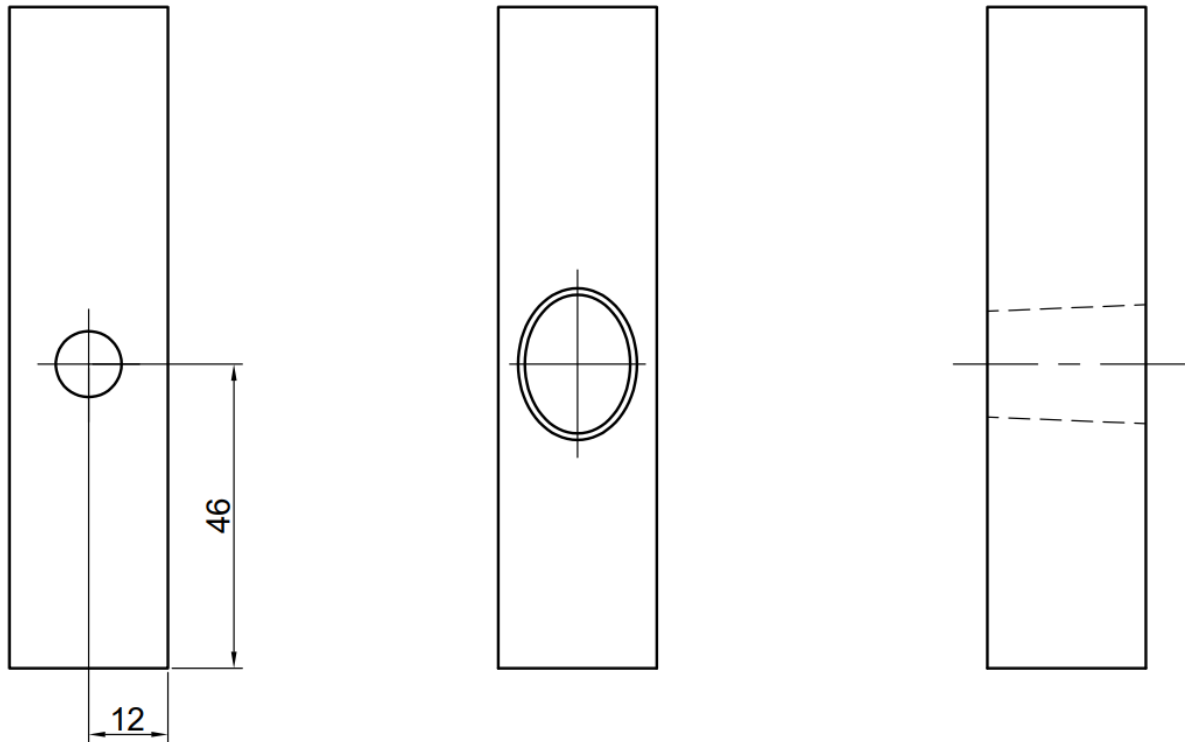
ภาคเรียนที่.....ปีการศึกษา.....

ส่งงานวันที่.....เดือน.....พ.ศ.....

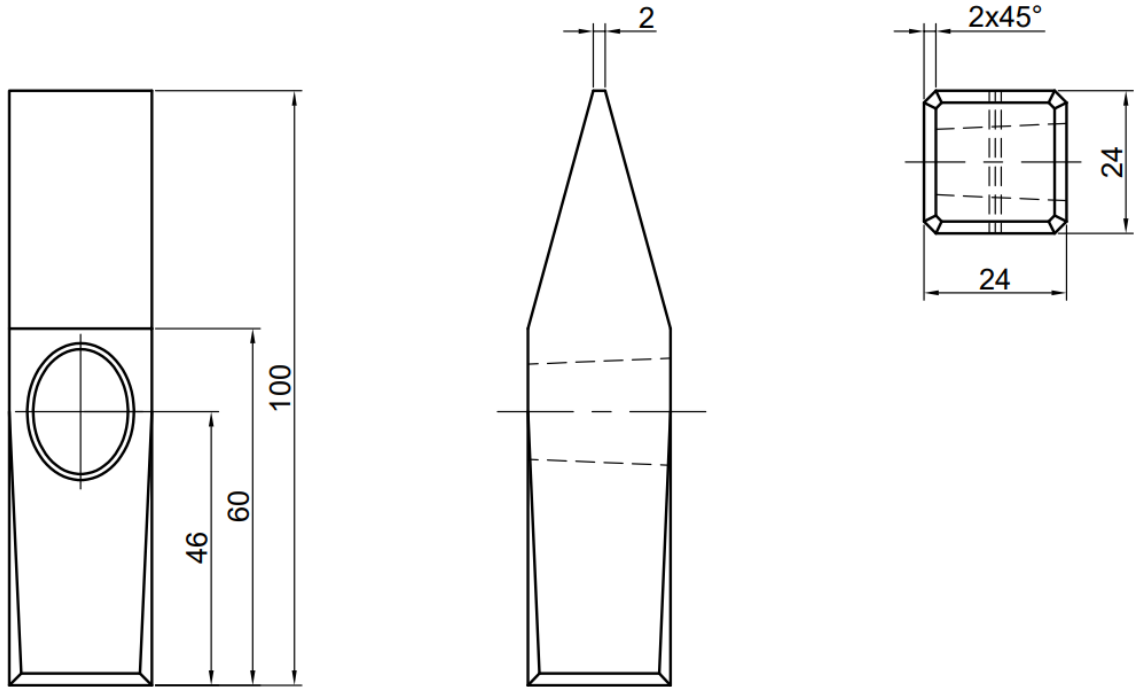
ผู้ตรวจรับ.....



ชื่อ-สกุล	รหัสประจำตัว		ขนาดของชิ้นงาน			
แผนกวิชา	กลุ่ม	โต๊ะ	24x24x100 mm.			
เครื่องมือและอุปกรณ์			ตรวจชิ้นงาน			
<ol style="list-style-type: none"> ฉากเหล็ก ขนาด 4" เวอร์เนียร์คาลิปเปอร์ ความละเอียด 0.02 mm. เวอร์เนียร์ไฮเกจ ตะไบแบนหยาบ ขนาด 12" แปรงลวดเหล็ก แปรงขนอ่อน <p style="text-align: center;">ขั้นตอนการปฏิบัติงาน</p> <ol style="list-style-type: none"> ตะไบผิว 1 ให้ได้ระดับ จุดตรวจที่ 1 ตะไบผิว 2 ให้ได้ระดับ, ได้ฉากกับผิว 1 จุดตรวจที่ 2 ตะไบผิว 3 ให้ได้ระดับ, ได้ฉากกับผิว 1,2 จุดตรวจที่ 3 ตะไบผิว 4 ให้ได้ระดับ, ได้ฉากกับผิว 1 และได้ขนาดตามแบบงาน จุดตรวจที่ 4 ตะไบผิว 5 ให้ได้ระดับ, ได้ฉากกับผิว 1,2 และได้ขนาดตามแบบงาน จุดตรวจที่ 5 ตะไบผิว 6 ให้ได้ระดับ, ได้ฉากกับผิว 1,2 และได้ขนาดตามแบบงาน จุดตรวจที่ 6 			จุดตรวจที่	ขนาดชิ้นงาน	คะแนน	ผู้ตรวจ
			1			
			2			
			3			
			4			
			5			
6						
<p style="text-align: center;">***หมายเหตุ : ให้นักเรียนปฏิบัติงานตามขั้นตอน โดยเริ่มจากขั้นตอนที่ 1 ให้เสร็จก่อน ค่อยปฏิบัติงานในขั้นตอนที่ 2 ต่อไป หากนักเรียนปฏิบัติงานข้ามขั้นตอนให้ถือว่าขั้นตอนก่อนหน้านั้น เป็น 0 คะแนน</p>						



ชื่อ-สกุล	รหัสประจำตัว		ขนาดของชิ้นงาน		
แผนกวิชา	กลุ่ม	โต๊ะ	24x24x100 mm.		
เครื่องมือและอุปกรณ์		ขั้นตอนการปฏิบัติงาน			
<ol style="list-style-type: none"> ฉากเหล็ก ขนาด 4" เวอร์เนียร์คาลิปเปอร์ ความละเอียด 0.02 mm. เวอร์เนียร์ไฮเกจ เลื่อยมือพร้อมใบ ตะไบแบนหยาบ ขนาด 12" ตะไบกลมหยาบ ขนาด 12" ตะไบกลมหยาบ ขนาด 6" ดอกสว่านขนาด 5 mm. , 10 mm. แปรงลวดเหล็ก แปรงขนอ่อน 		<ol style="list-style-type: none"> ร่างแบบเพื่อเจาะรู \varnothing 10 mm. เจาะรูขนาด \varnothing 10 mm. ตามแบบงาน ตะไบรูตามแบบงาน <u>จุดตรวจที่ 7</u> 			
		ตรวจชิ้นงาน			
		จุดตรวจที่	ขนาดชิ้นงาน	คะแนน	ผู้ตรวจ
		7			
		<p>***หมายเหตุ : ให้นักเรียนปฏิบัติงานตามขั้นตอนโดยเริ่มจากขั้นตอนที่ 1 ให้เสร็จก่อน ค่อยปฏิบัติงานในขั้นตอนที่ 2 ต่อไป หากนักเรียนปฏิบัติงานข้ามขั้นตอน ให้ถือว่าขั้นตอนก่อนหน้านั้น เป็น 0 คะแนน</p>			



ชื่อ-สกุล	รหัสประจำตัว		ขนาดของชิ้นงาน 24x24x100 mm.		
แผนกวิชา	กลุ่ม	โต๊ะ			
เครื่องมือและอุปกรณ์		ขั้นตอนการปฏิบัติงาน			
<ol style="list-style-type: none"> ฉากเหล็ก ขนาด 4" เวอร์เนียร์คาลิปเปอร์ ความละเอียด 0.02 mm. เวอร์เนียร์ไฮเกจ เลื่อยมือพร้อมใบ ตะไบแบนหยาบ ขนาด 12" ตะไบแบนหยาบ ขนาด 6" ตะไบกลมหยาบ ขนาด 6" ตะไบสามเหลี่ยม ขนาด 6" ดอกสว่านขนาด 5 mm. , 10 mm. แปรงลวดเหล็ก แปรงขนอ่อน 		<ol style="list-style-type: none"> ร่างแบบฉากเฉียง จุดตรวจที่ 8 เลื่อยฉากเฉียง จุดตรวจที่ 9 ตะไบฉากเฉียงให้ได้ระดับ,ฉากตามแบบ จุดตรวจที่ 10 ตะไบลบเหลี่ยมหัวค้อนให้ได้ขนาด จุดตรวจที่ 11 ขัดผิวชิ้นงาน พินสี ประกอบชิ้นงาน จุดตรวจที่ 12 			
<p>***หมายเหตุ : ให้นักเรียนปฏิบัติงานตามขั้นตอน โดยเริ่มจากขั้นตอนที่ 1 ให้เสร็จก่อน ค่อยปฏิบัติงานในขั้นตอนที่ 2 ต่อไป หากนักเรียนปฏิบัติงานข้ามขั้นตอน ให้ถือว่าขั้นตอนก่อนหน้านั้น เป็น 0 คะแนน</p>		ตรวจชิ้นงาน			
		จุดตรวจที่	ขนาดชิ้นงาน	คะแนน	ผู้ตรวจ
		8			
		9			
		10			
		11			
12					