



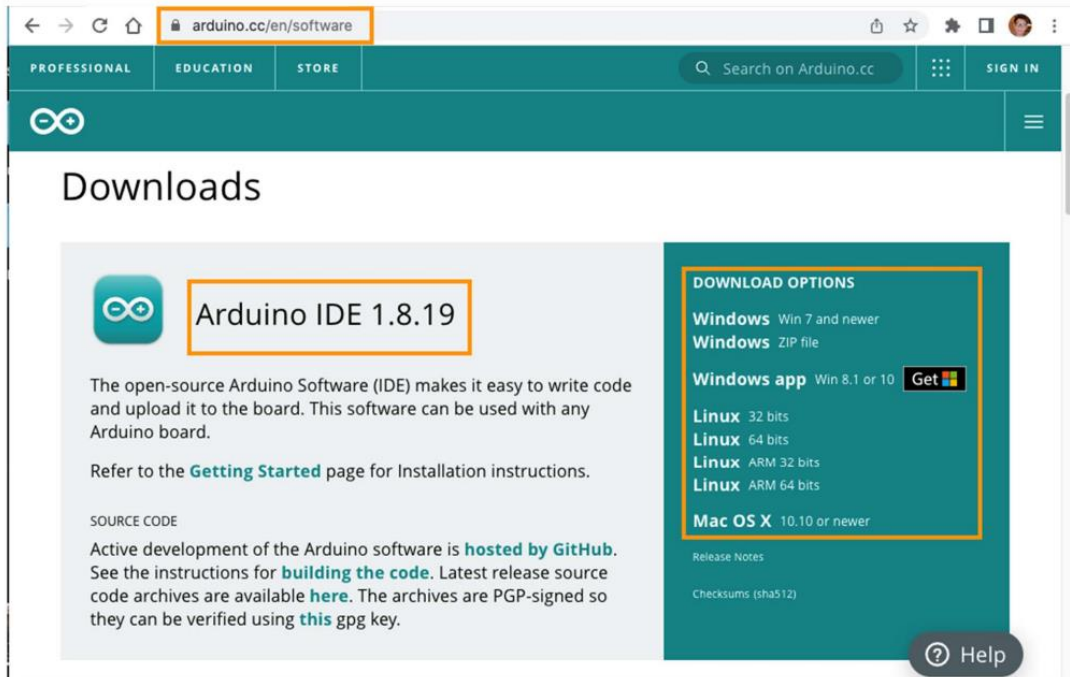
สาขาวิชา : เทคโนโลยีสารสนเทศ  
ชื่อวิชา : การสร้างเกมคอมพิวเตอร์เบื้องต้น  
รหัสวิชา : 20901-2011  
งาน : ติดตั้ง Arduino IDE

ใบสั่งงาน

หน้าที่

แผ่นที่ :

คำสั่ง : จงติดตั้ง Arduino IDE



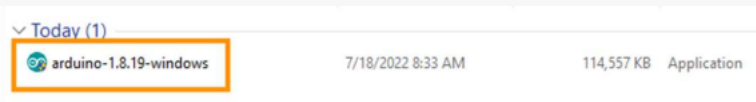
เวลาปฏิบัติงาน : 2 ชั่วโมง

เครื่องมือและอุปกรณ์ :

- |   |       |   |         |
|---|-------|---|---------|
| 1. เครื่องคอมพิวเตอร์ที่ติดตั้งระบบปฏิบัติการแล้ว | จำนวน | 1 | เครื่อง |
| 2. ไฟล์โปรแกรม Aduino IDE สำหรับติดตั้ง           | จำนวน | 1 | ไฟล์    |

ลำดับขั้นตอนการปฏิบัติงาน :

1. Download Arduino IDE ได้ที่ <https://www.arduino>
2. จะได้ file Arduino - 1.8.19 - windows ( สำหรับ Windows ) เริ่มติดตั้งได้เลย



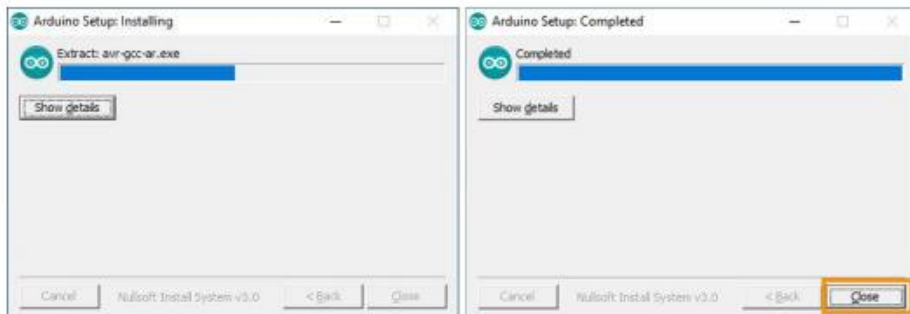
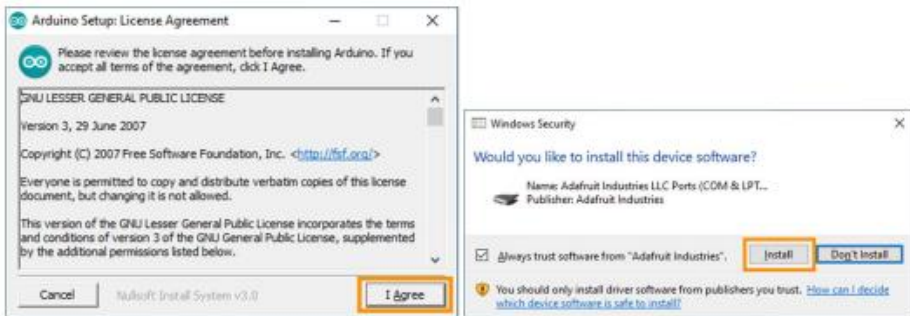
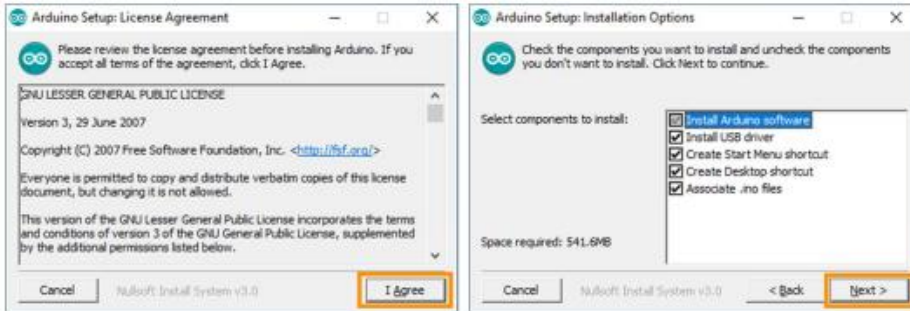


สาขาวิชา : เทคโนโลยีสารสนเทศ  
ชื่อวิชา : การสร้างเกมคอมพิวเตอร์เบื้องต้น  
รหัสวิชา : 20901-2011  
งาน : ติดตั้ง Arduino IDE

ใบสั่งงาน

หน้าที่

แผ่นที่ :



ติดตั้งเรียบร้อยแล้ว ก็จะมี ICON ตามนี้

คำสั่งย่อย :