

หน่วยที่ 6

การเชื่อมต่อเครือข่ายแบบ

เวิร์กกรุปด้วย Windows XP

การต่อสายแลนชนิด RJ45



การข้ามแบบธรรมดา

เป็นการเชื่อมต่อแบบต่าง ๆ ของอุปกรณ์ เช่น การใช้สายต่อกันระหว่างคอมพิวเตอร์กับ Switch

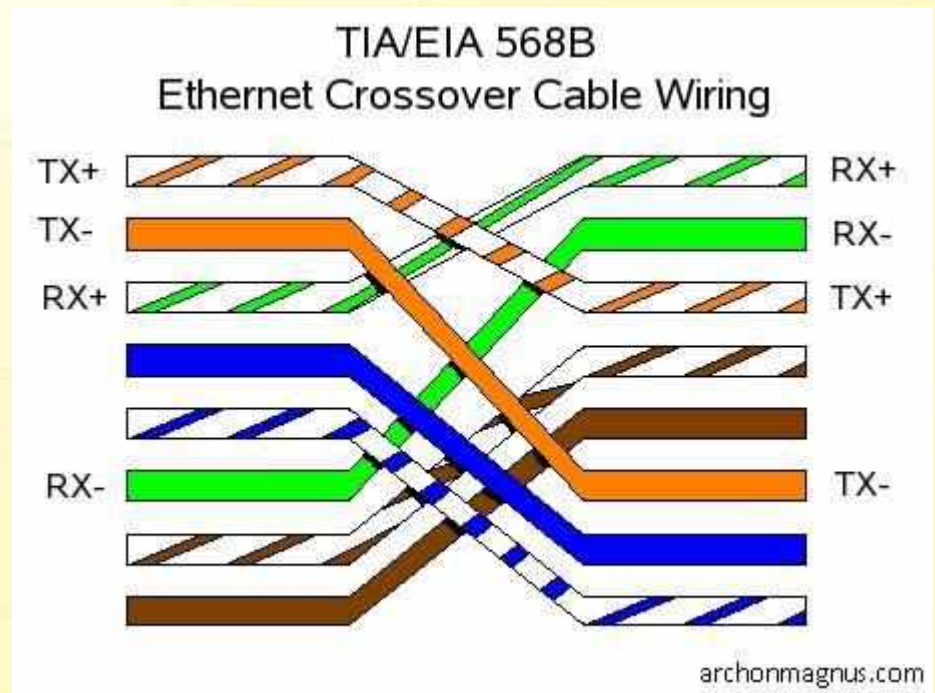
การเข้าหัวแบบสายตรง (Straight-through cable EIA/TIA 568B)			
ปลายสายด้านที่ 1	ลำดับสาย	การเรียงสี	ปลายสายด้านที่ 2
 568B Male	1	ขาว-ส้ม	 568B Male
	2	ส้ม	
	3	ขาว-เขียว	
	4	น้ำเงิน	
	5	ขาว-น้ำเงิน	
	6	เขียว	
	7	ขาว-น้ำตาล	
	8	น้ำตาล	
อุปกรณ์ต้นทาง Switch		อุปกรณ์ปลายทาง computer	

การต่อสายแลนชนิด RJ45



การข้ามแบบไขว้

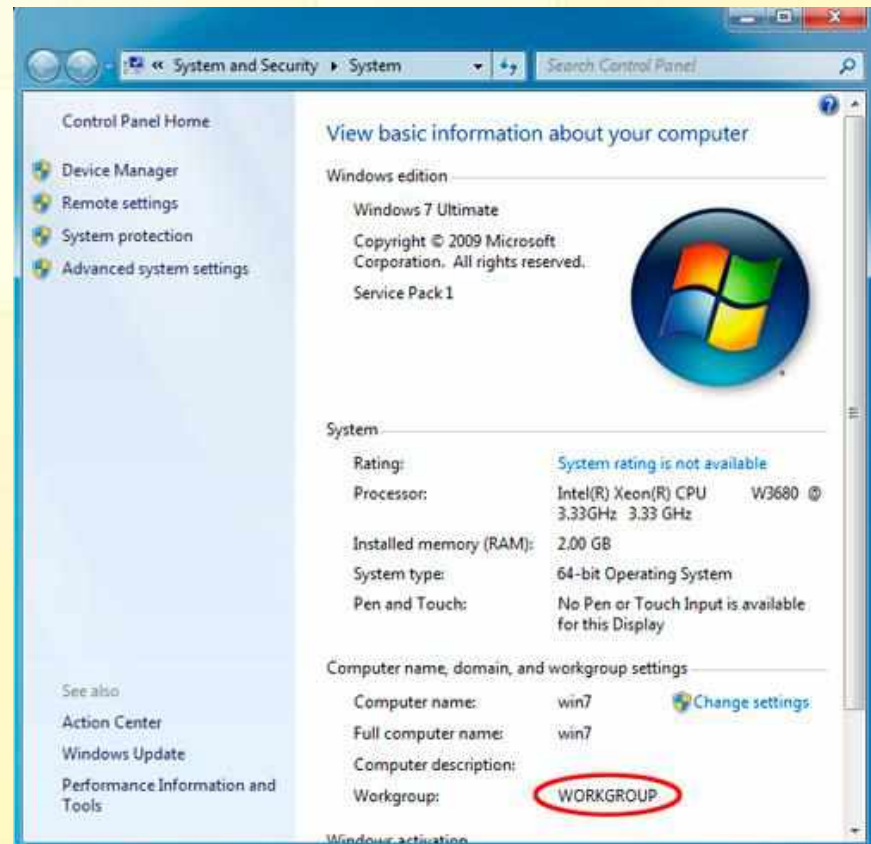
เป็นการเข้าสาย
แบบเชื่อมต่อระหว่าง
อุปกรณ์ชนิดเดียวกัน



ติดตั้งเครือข่ายแบบเวิร์กกรุป



เวิร์คกรุปจะเชื่อมโยงคอมพิวเตอร์บนเครือข่ายเพื่อให้สามารถใช้ทรัพยากรร่วมกันได้ และสามารถป้องกันเวิร์คกรุปได้โดยใช้รหัสผ่าน

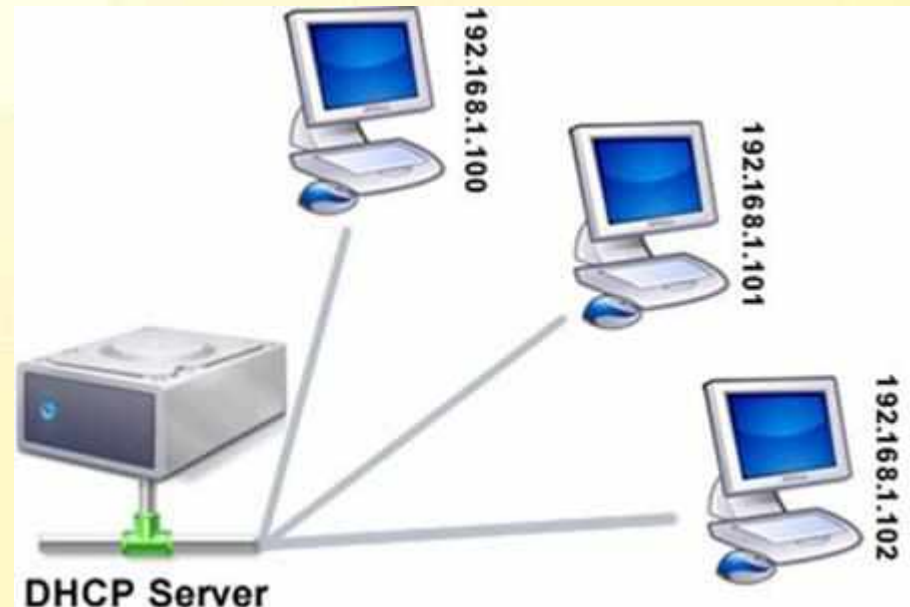


การกำหนดไอพีแอดเดรส



การกำหนดแบบ Dynamic

เป็นการขอรับไอพีแอดเดรสจากคอมพิวเตอร์ที่ทำหน้าที่แจกจ่ายไอพีแอดเดรสหรือ DHCP Server

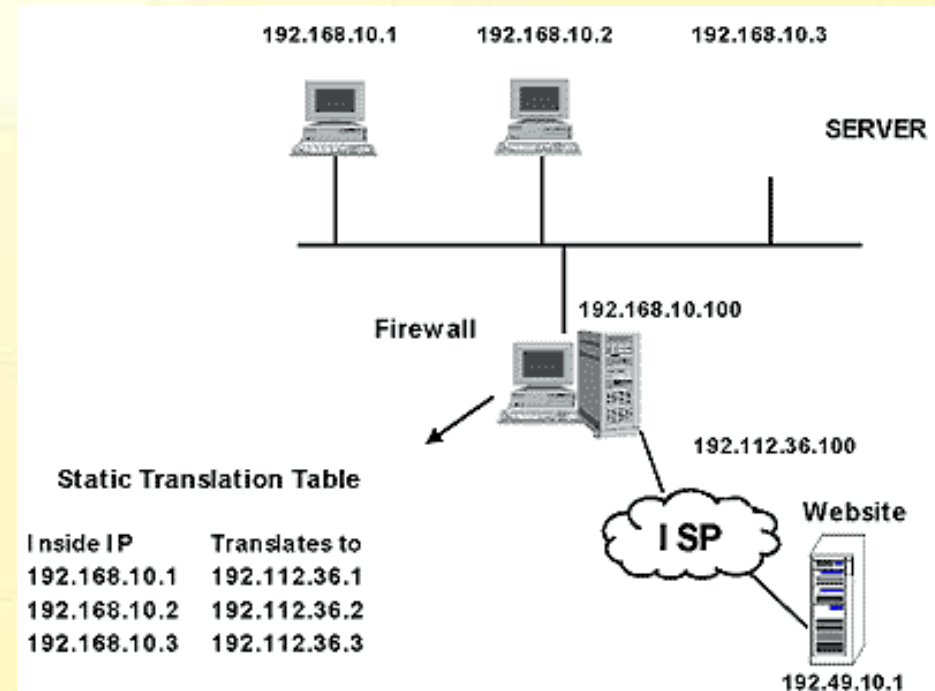


การกำหนดไอพีแอดเดรส



การกำหนดแบบ Static

เป็นการกำหนดไอพีแอดเดรสแบบคงที่ ซึ่งจะต้องกำหนดให้ถูกต้องสอดคล้องกับระบบเครือข่าย



ทดสอบการเชื่อมต่อด้วย Ping



Ping คือ คำสั่งสำหรับการทดสอบระบบเน็ตเวิร์ค สามารถทดสอบได้ทั้งในระบบเครือข่ายในองค์กร หรือ อินเทอร์เน็ต ใช้คำสั่ง Ping ผ่านทาง DOS command ได้

```
C:\WINDOWS\system32\cmd.exe

C:\>ping 192.168.2.3

Pinging 192.168.2.3 with 32 bytes of data:

Request timed out.
Request timed out.
Request timed out.
Request timed out.

Ping statistics for 192.168.2.3:
    Packets: Sent = 4, Received = 0, Lost = 4 (100% loss),

C:\>
```

การกำหนดเวิร์กกรุป



Work Group หมายถึง
กลุ่มงานที่ทำงานได้โดยไม่ต้อง
มีศูนย์กลาง ทุกเครื่องสามารถ
เป็นได้ทั้ง **Server** และ **Client** ได้

Computer Name Changes [?] [X]

You can change the name and the membership of this computer. Changes may affect access to network resources.

Computer name:
weerasak

Full computer name:
weerasak.

More...

Member of

Domain:
[]

Workgroup:
SW

OK Cancel