

หน่วยที่ 7

การเช่าไฟฟ้าและเดทรื่องพิมพ์

บนเดทรื่องขาย

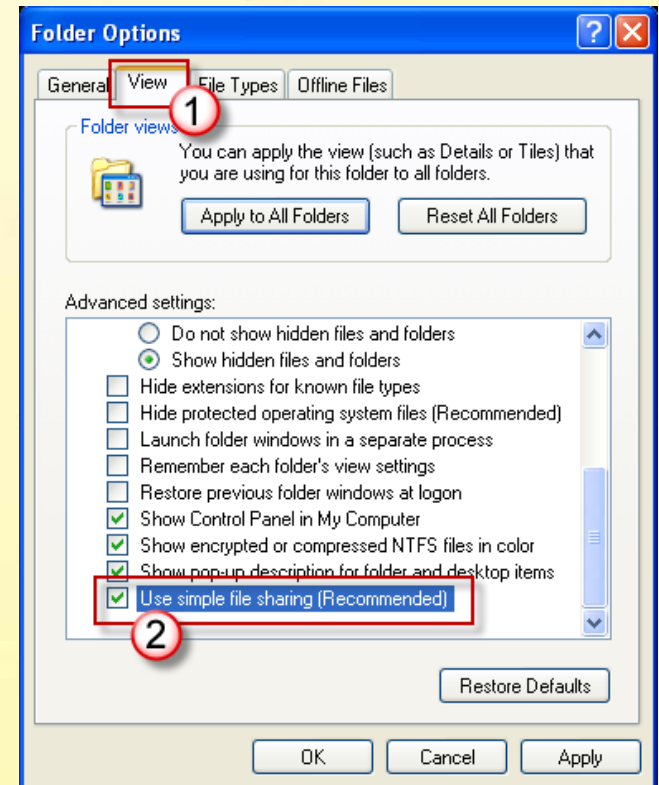


การแชร์ไฟล์



แบบ Simple File Sharing

เป็นวิธีการแชร์ไฟล์หรือ
โฟลเดอร์แบบง่าย ไม่เจาะจงผู้เข้าใช้
และไม่ต้องมีรหัสผ่านในการเข้าใช้
งาน

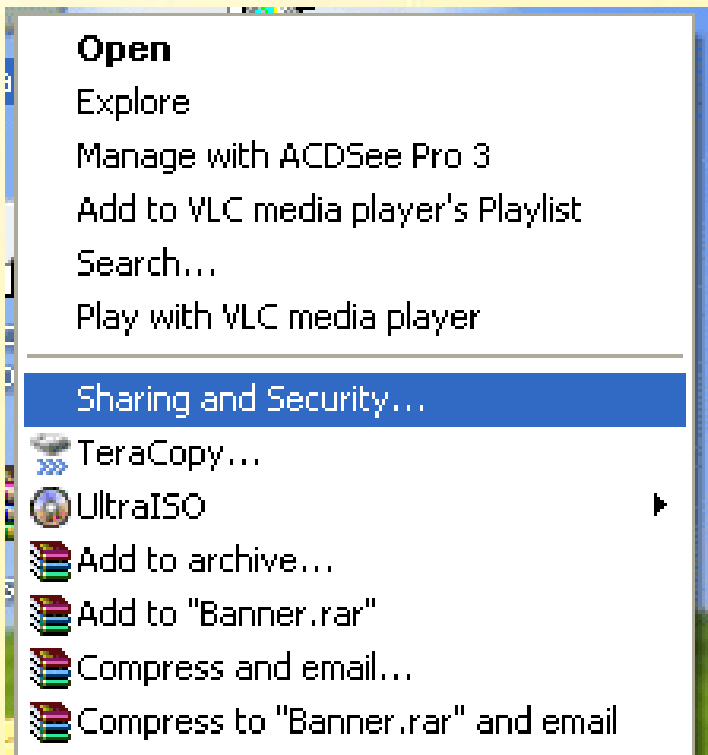


การแชร์ไฟล์



แบบ Classic File Sharing

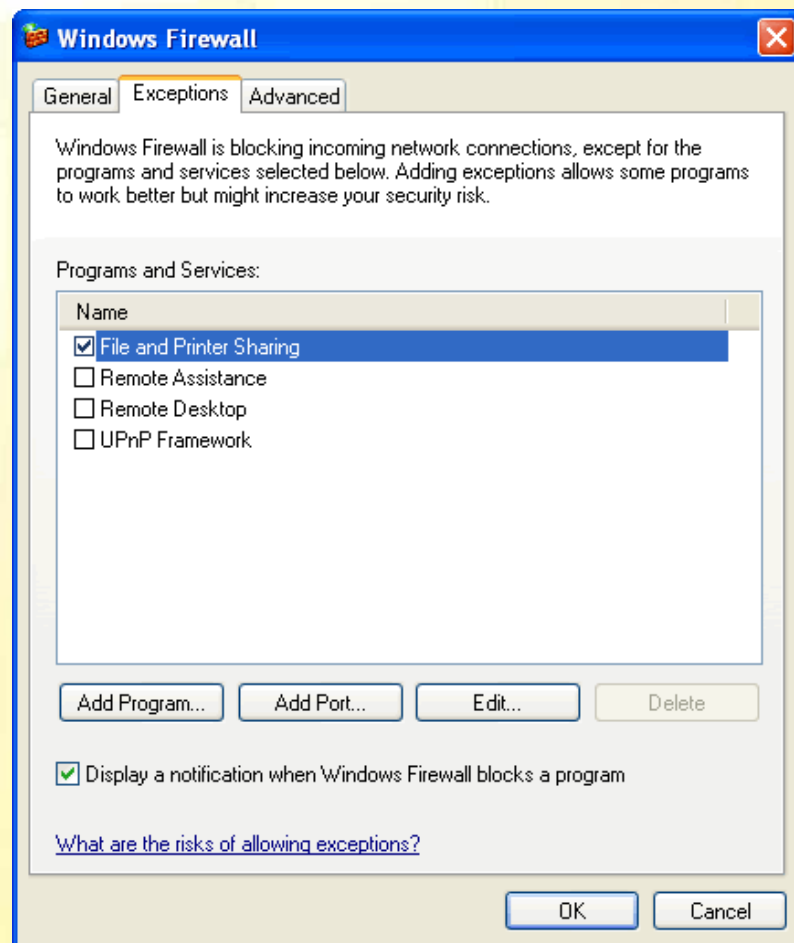
เป็นการแชร์ไฟล์ที่ต้องมีชื่อ
ผู้ใช้กับรหัสผ่าน คือจะต้องกำหนด
สิทธิในการเข้าใช้ไฟล์หรือ
โฟลเดอร์



การแชร์ Printer ในเครือข่าย



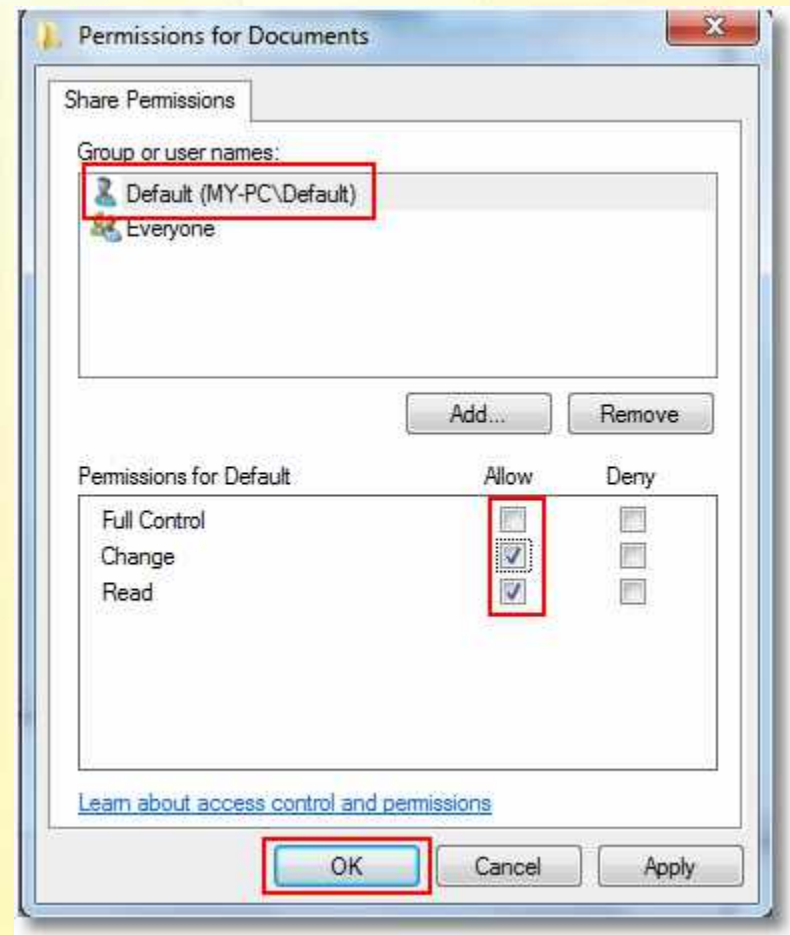
การแชร์ Printer ใน
ระบบเครือข่ายให้เครื่อง
คอมพิวเตอร์ทุกเครื่องสามารถ
ใช้งาน Printer ได้



กำหนดสิทธิ์เรื่องแชร์ข้อมูล



การแชร์ข้อมูล สามารถ
เลือกได้ 3 แบบ คือ อ่านได้อย่าง
เดียว ทั้งอ่านทั้งเขียน และการ
กำหนดสิทธิ์เข้าไปใช้งานโดย
ผ่านรหัส




การสร้างพีซีและรหัสผ่าน



การสร้างรายชื่อกลุ่มพีซี

การกำหนดรายชื่อ
กลุ่มผู้ใช้จะช่วยทำให้การ
กำหนดสิทธิ์ต่าง ๆ ให้กับผู้ใช้
สามารถทำได้สะดวกขึ้น

Connect to 192.168.0.1



WRT54G

User name:

Password:

Remember my password

OK Cancel

การสร้างผู้ใช้และรหัสผ่าน



การสร้างรายชื่อผู้ใช้

ผู้ใช้ทุกคนในระบบต้องมี
บัญชีผู้ใช้ของตน เพื่อใช้ในการเข้า
สู่ระบบ การสร้าง User Account จะ
สร้างไว้ในส่วนของออบเจกต์

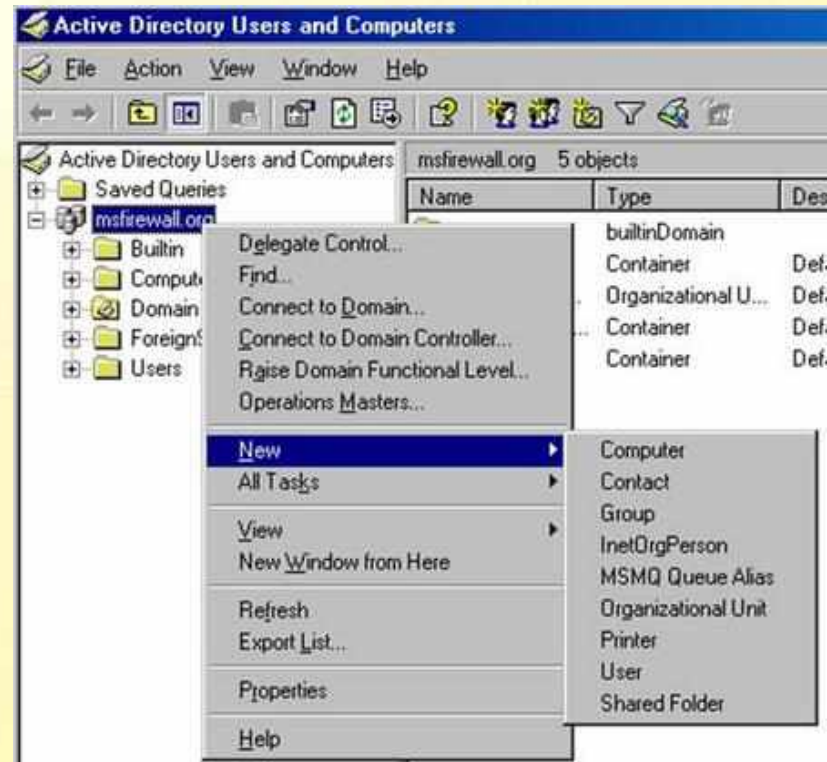
A screenshot of a Windows login dialog box. It features a blue background with a large, empty square box at the top. Below it are two input fields: "User name:" and "Password:". To the right of the password field is a circular arrow icon. Below the input fields is a link that says "How do I log on to another domain?". At the bottom center is a "Cancel" button.

การสร้างพีซีและรหัสผ่าน



การสร้าง Organization Unit

OU สามารถบรรจุ
ออบเจกต์อื่น ๆ ไว้ภายในได้
OU สามารถจัดการออบเจกต์
เหล่านั้นได้ง่ายขึ้น

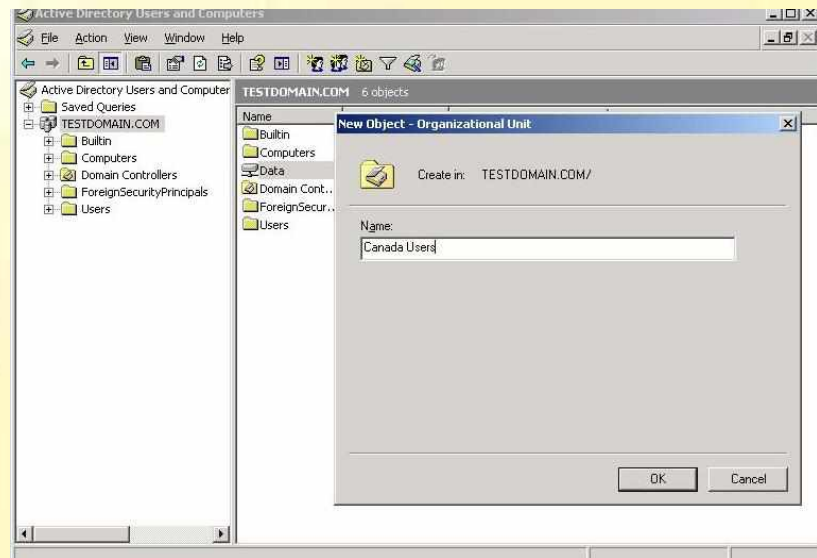


การสร้างผู้ใช้และรหัสผ่าน



การกำหนดสิทธิ์ของผู้ใช้ในระบบ

ผู้บริหารระบบ มีอำนาจในการกำหนดสิทธิ์ของผู้ใช้ โดยที่ผู้บริหารระบบจะสามารถกำหนดสิทธิ์ของใครก็ได้ในโดเมนที่ตนรับผิดชอบอยู่

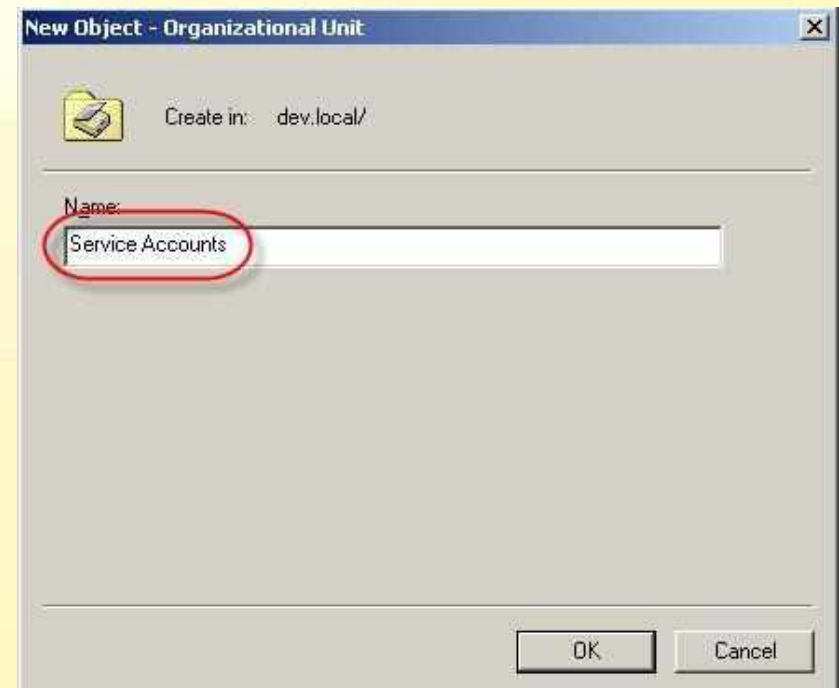


การสร้างผู้ใช้และรหัสผ่าน



ข้อแนะนำในการกำหนดสิทธิ์

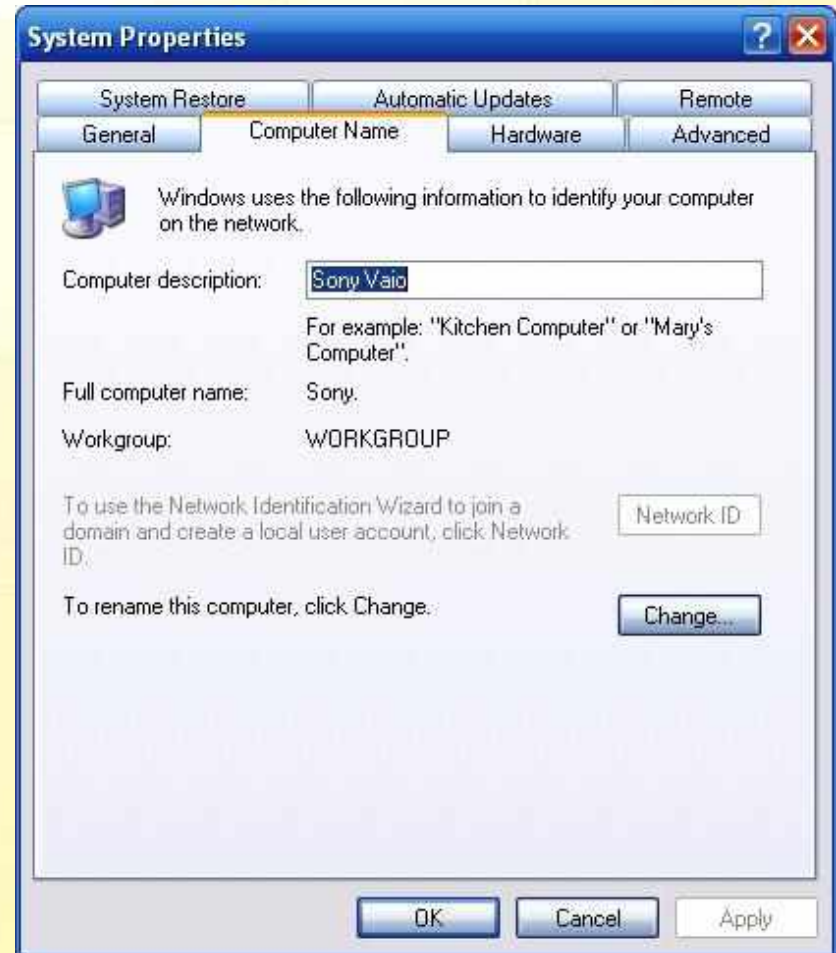
ควรกำหนดสิทธิ์ของ
ผู้ใช้ที่ระดับ OU และปล่อยให้
เป็นไปตามกลไกการสืบทอด
สิทธิ์ไม่ควรไปกำหนดสิทธิ์ที่
ออบเจกต์ระดับ User



การค้นหาคอมฯ ในเวิร์กกรุป



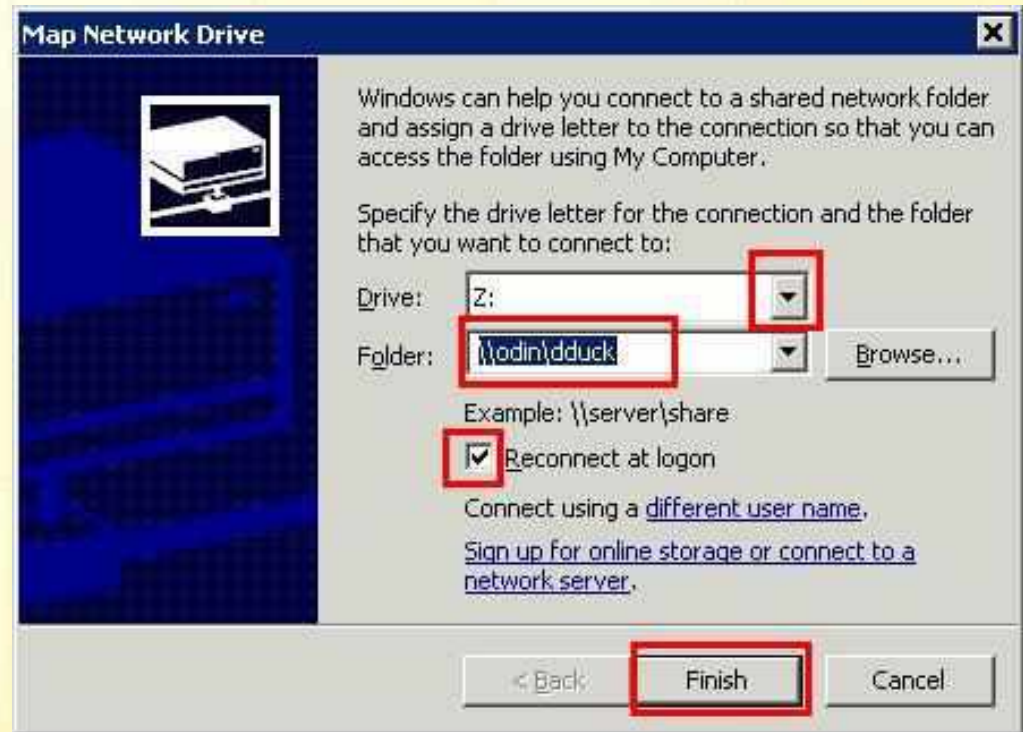
การใช้งานระบบ
เครือข่ายคอมพิวเตอร์ให้
คุ้มค่า สิ่งหนึ่งคือการใช้บริการข้อมูลหรือสิ่งที่เปิด
บริการไว้ในคอมพิวเตอร์
เครื่องต่างๆ ที่อยู่ในระบบ



การแมปไดรฟ์



การจำลอง
ไฟล์เตอร์ของ
คอมพิวเตอร์เครื่อง
อื่นในระบบเครือข่าย
ให้มาเป็นไดรฟ์บน
เครื่องของเราได้



การแชร์ไฟล์และเครื่องพิมพ์



หากมีเครื่องข่ายใน
บ้านและมีการใช้ Windows
7 และมี XP ในเครื่อง
คอมพิวเตอร์อื่น ๆ อาจ
ต้องการใช้ไฟล์ร่วมกันใน
ลักษณะ Home Group ใหม่

