



สาขาวิชา : เทคโนโลยีสารสนเทศ

ชื่อวิชา : การผลิตสื่อสิ่งพิมพ์

รหัสวิชา : 20901-9207

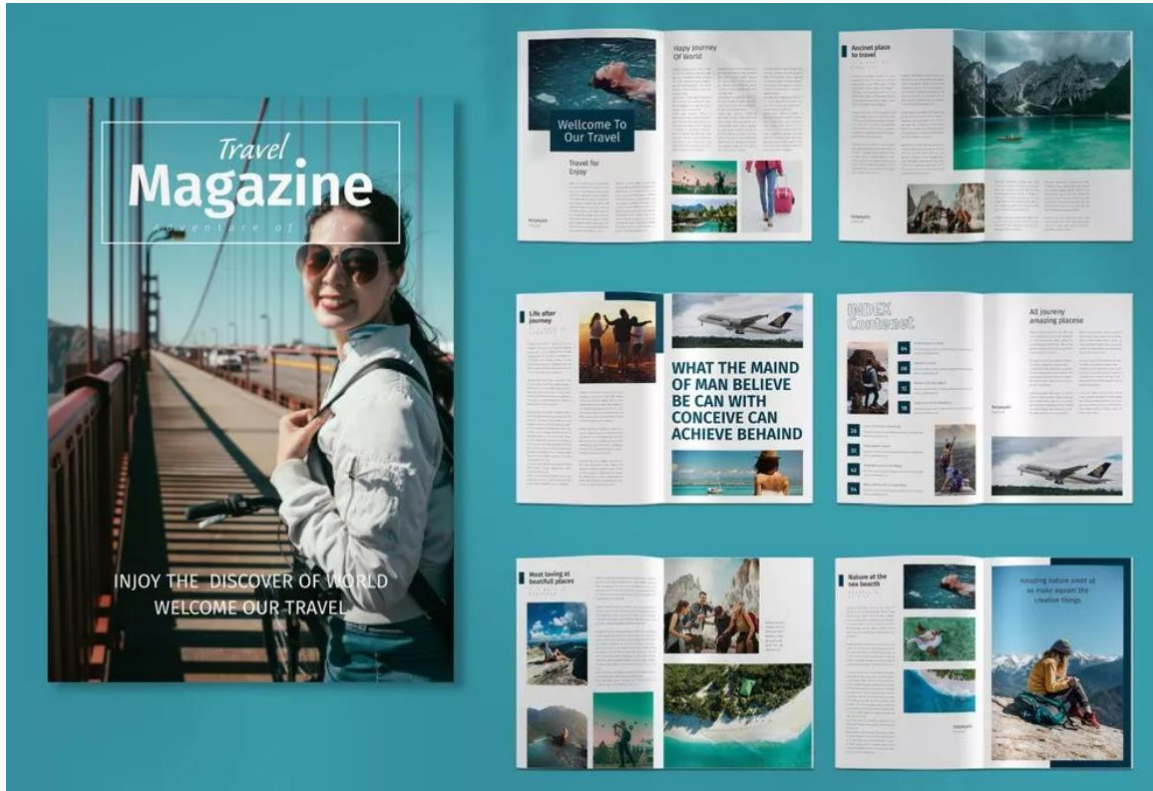
งาน : ออกแบบนิตยสารท่องเที่ยวโดยใช้โปรแกรม Adobe InDesign

ใบสั่งงาน

หน้าที่

แผ่นที่ :

คำสั่ง : ออกแบบนิตยสารท่องเที่ยวโดยใช้โปรแกรม Adobe InDesign



นิตยสารท่องเที่ยวที่นักเรียนสนใจ ขนาด A4

เวลาปฏิบัติงาน : 2 ชั่วโมง

เครื่องมือและอุปกรณ์ :

1. เครื่องคอมพิวเตอร์ที่ติดตั้งโปรแกรม adobe InDesign แล้ว จำนวน 1 เครื่อง

ลำดับขั้นตอนการปฏิบัติงาน :

1. เปิดโปรแกรม Adobe InDesign
2. ออกแบบนิตยสารท่องเที่ยว
3. บันทึกไฟล์งานโดยตั้งชื่อไฟล์เป็น รหัส 3 ตัวท้าย_นิตยสาร แล้วบันทึกเป็นไฟล์นามสกุล .png
4. อัปโหลดไฟล์ส่งใน Classroom

คำสั่งย่อย :